

# Ambientes de montaña

## Ubicación

Los ambientes de montaña se encuentran ubicados a lo largo de la cordillera de los Andes.

## Características naturales

- En los ambientes de montaña, las condiciones climáticas varían con la altura, por ejemplo, la temperatura disminuye cuando aumenta la altitud.
- En cuanto a las precipitaciones, la mayoría de los sectores montañosos presentan pocas lluvias, pero otros son más húmedos, como los Andes del sur de la Argentina y Chile.

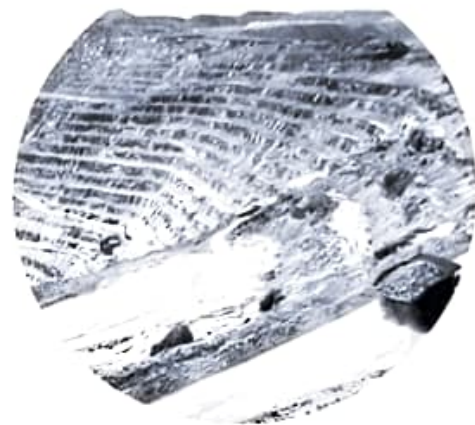
## Relación sociedad-naturaleza

En estos ambientes se realiza la actividad agrícola en los valles o en **terrazas de cultivo** en las laderas de las montañas. La ganadería se especializa en animales resistentes a las alturas, como las llamas y los guanacos.

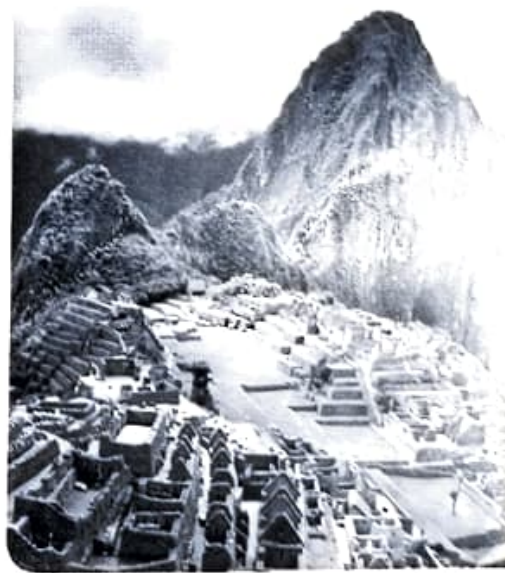
La **minería** es una de las actividades más importantes de la zona. En los países andinos como Chile, Perú y Bolivia se extraen metales como cobre, plata, zinc y estaño. Tanto Perú como México son los primeros productores mundiales de plata.

Venezuela, México, Brasil, Colombia, Ecuador y la Argentina son los principales productores de combustibles fósiles de la región. Venezuela es uno de los principales productores y exportadores mundiales de **petróleo**, y Bolivia cuenta con grandes reservas de **gas natural** que se destina en gran parte a la exportación. En la Argentina, la explotación de petróleo y gas natural se realiza, fundamentalmente, en la meseta patagónica.

También se aprovechan los ambientes de montaña para el **turismo**. Las ruinas de Machu Picchu, una antigua ciudad inca construida en el siglo xv en el actual Perú, es el centro turístico más visitado de América latina. Otros destinos son los Andes del sur de la Argentina y Chile, donde se pueden practicar deportes invernales y disfrutar de paisajes con lagos, bosques y glaciares, como el Perito Moreno.



▲ Actividad minera en Chile.



Vista de los restos de la ciudad incaica de Machu Picchu, en Perú. ►