



Año 2022 Año dedicado a la Familia

Espacio Curricular: FPP Gestión Administrativa 1

Docente: Ana Valeria Martín Curso: 3° Año Ciclo Básico División: A, B, Cy D

Guía N° 3

Apellido y Nombre del Alumno:

Tema: Organización Interna

Organizar internamente una empresa significa organizar recursos y/o tareas

- ✓ ¿Qué va a hacer cada persona?
- ✓ ¿Qué recursos cuenta para hacerlo?
- ✓ ¿Qué responsabilidad tiene en el desempeño de las tareas?

Los cargos y las funciones

Cargo: Es el puesto o nivel que ocupa cada persona dentro de la empresa.

Función: Agrupa las tareas afines que están relacionadas entre sí.

Organizar es también establecer las relaciones de jerarquía entre los distintos grupos de personas, quién le da órdenes a quién.

Jerarquía: Ordenamiento de las personas que se desempeñan en la empresa de acuerdo al cargo que ocupan.

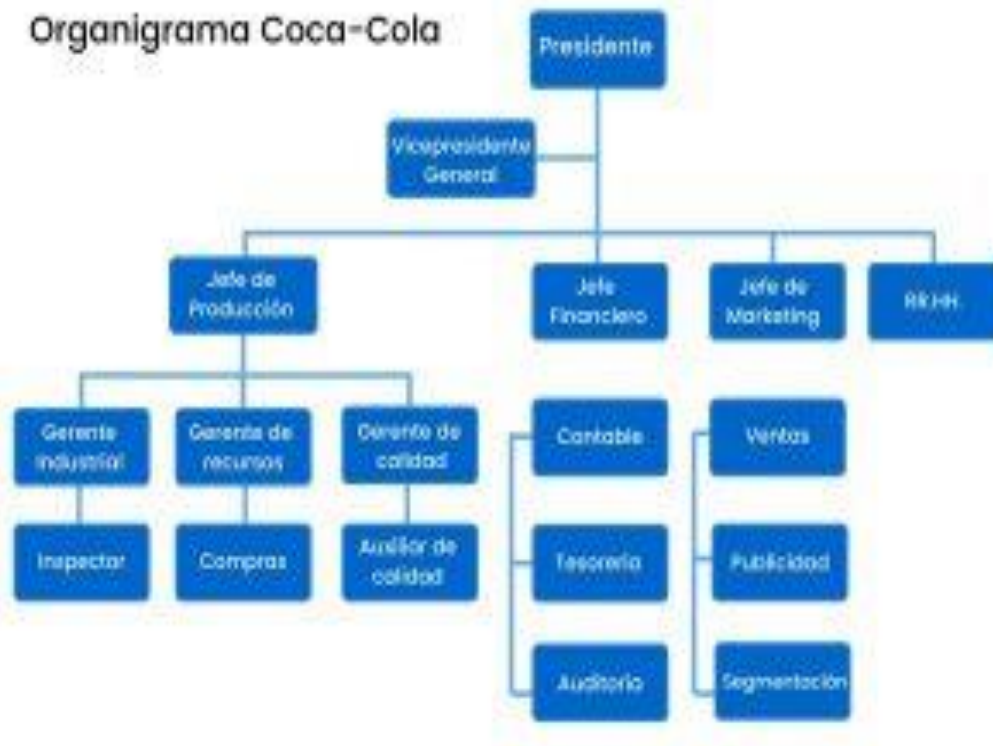
La empresa se puede organizar de acuerdo a los siguientes pasos:

- 1- Se crean grupos de personas que harán las tareas.
- 2- Se designa a las personas que van a dirigir cada grupo, a la cual le podemos llamar gerentes.
- 3- Se elige a la persona que coordinará la tarea de todos los gerentes, l cual llamamos Gerente General.
- 4- Se instaura una jerarquía de funciones asignando a cada persona l lugar que tiene dentro de la misma.
- 5- Se asigna los recursos con los cuales trabajará cada persona.

El organigrama muestra en forma gráfica la estructura de la organización y las relaciones entre las diferentes jerarquías existentes dentro de los distintos componentes de la empresa.



Organigrama Coca-Cola



La estructura de la Organización

La estructura de la empresa es la forma en que se organiza la empresa, esta se basa en la división de trabajo, una personas se dedicarán a la función de compras, otras a la de ventas y otras al manejo del dinero.

Las grandes empresas se dividen en unidades que a su vez se subdividen en otras más pequeñas, esta subdivisión da lugar a la estructura piramidal de autoridad sobre las sucesivas divisiones.

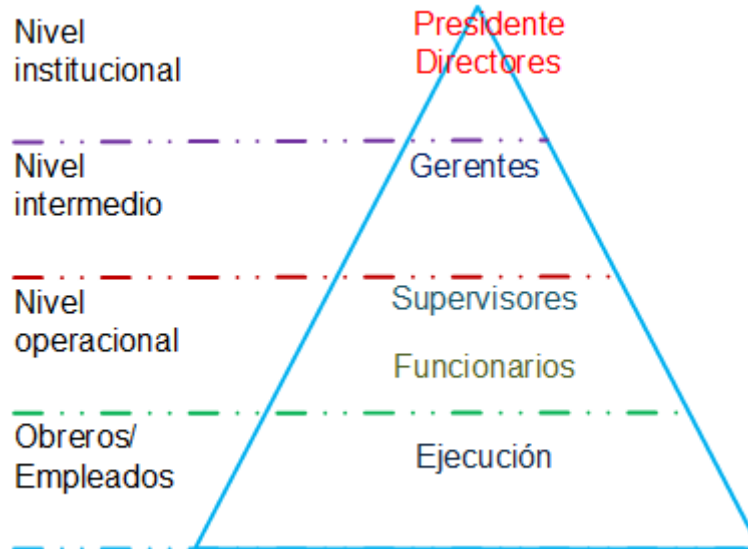
- ❖ **Nivel superior:** Constituido por las personas que dirigen la empresa, cumpliendo las órdenes de los dueños de la empresa.
- ❖ **Nivel intermedio:** Formado por los gerentes que dirigen cada una de las secciones de una empresa.



Año 2022 Año dedicado a la Familia

- ❖ **Nivel operativo: Lo componen los operarios y empleados que ejecutan las tareas más simples.**

- Pirámide:



Actividades de integración

- 1- ¿Qué entiendes por cargo, función y jerarquía?
- 2- ¿Cuáles son los pasos para la organización interna de una empresa?
- 3- ¿Cuáles son los tres niveles de la pirámide organizacional? Explique cada uno.
- 4- Busca en internet algún organigrama de una empresa.