



Estimada familia, se ha observado que muchos estudiantes de sexto grado tienen dificultad en la caligrafía (la caligrafía permite a los alumnos aprender la forma correcta de trazar y unir las letras) ya que escriben con poca legibilidad, es decir que su caligrafía no es clara, sus trazos no son los correctos y tienden a mezclar diferentes tipos de letras.

A fin de establecer la importancia que se debe dar al buen uso de la caligrafía proponemos algunos consejos para que los chicos mejoren su caligrafía:

Consejos para mejorar la letra

Tomar la lapicera o el lápiz correctamente. Este es un ejercicio que favorece el desarrollo de la motricidad fina. Además, permite que se practique la coordinación sin forzar la mano.

Mantener una postura adecuada

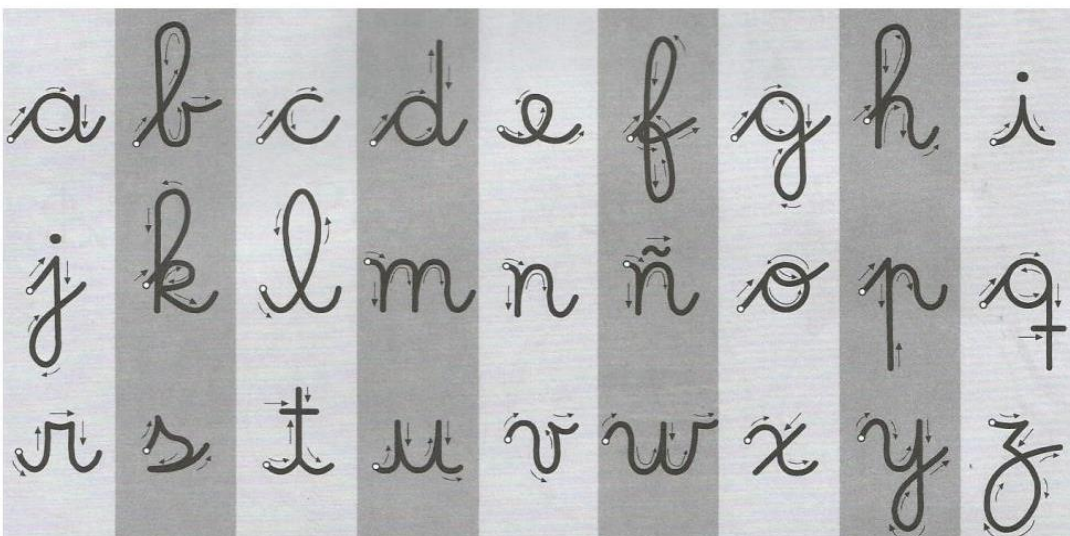
La postura que se adopte a la hora de escribir define la calidad de su caligrafía. Es recomendable que la espalda esté recta y que la cabeza no se acerque demasiado al papel.

Motivación

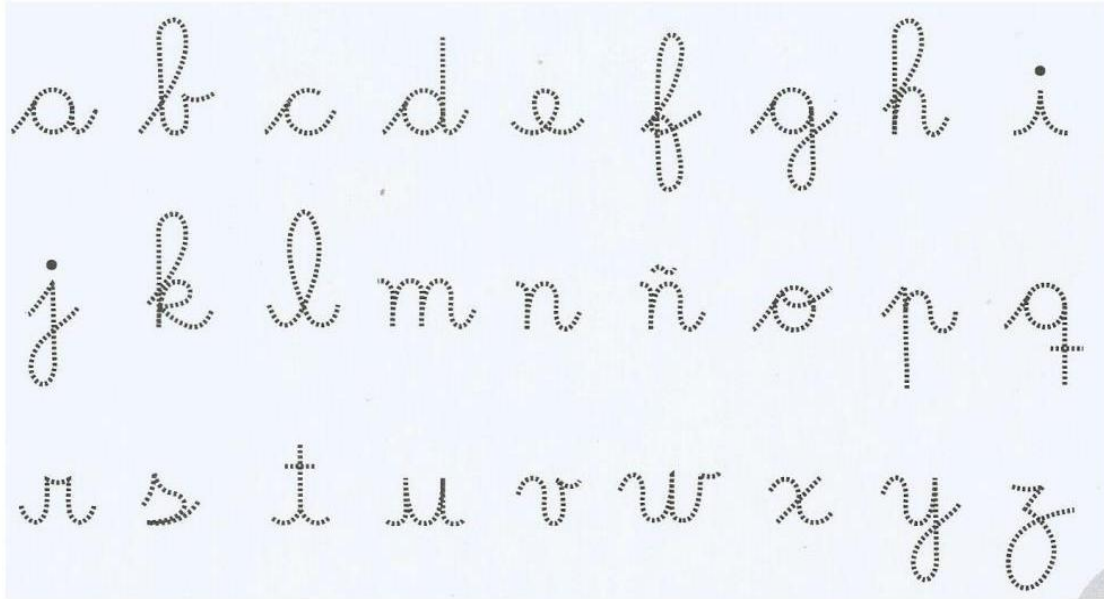
A muchos niños les cuesta la escritura, procure animar y acompañar a su hijo/a, ejercitando su destreza motora fina necesaria para la escritura. Cuando se escribe tiene que ser de una forma clara para que el mensaje que se transmita pueda ser entendible a la persona que lo lee

Algunas actividades de caligrafía para tener en cuenta y ejercitarla

1. Verificar cómo se delinea cada una de las letras del alfabeto. Recuerda que esta es la dirección correcta para trazar cada letra.



2. Ahora, delinear cada letra.

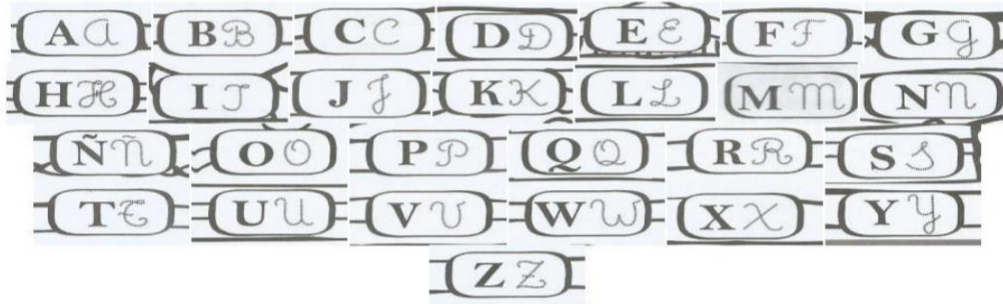


3. Copiar el abecedario en letra minúscula cursiva en los siguientes renglones.

a - b - c

a - b - c

Mayúsculas cursiva.



5. Completar el abecedario en letra cursiva mayúscula.

Aa Bb -

Aa Bb -

Les informamos también que se evaluará la Ortografía de la siguiente manera:

Sin errores **E** (excelente), hasta 5 errores **MB** (muy bien) hasta 10 errores **B** (bien), más de 10 errores **R** (regular) y 20 errores o más **I** (insuficiente)

En escala numérica se considera

E con un valorador de 10 puntos, **MB**- 9 nueve, **B** - 7 siete, **R** - 5 cinco, **I** - 3 tres

Consideraremos errores de : **omisión** (caramelo – camelo), **adición** (cubrir – cuberir),

inversión (museo – mueso), **sustitución** (período – periobo)

uniones o fragmentaciones laniña – la niña / mi entras – mientras

Los chicos con la ayuda de un adulto deben escribir (en forma correcta) las palabras en las que se cometió un error ortográfico una sola vez en un recuadro, que irá al final de la tarea diaria en la carpeta. Se incluye la corrección de prácticos y evaluaciones.

Además les recuerdo que en el área Formación Ética, se encuentran las actividades para trabajar efemérides

Les deseamos que nuestra Madre y Patrona María Auxiliadora, llene sus hogares de gracias y bendiciones.

¡Gracias por ayudarnos en esta hermosa tarea de educar!

Seño Claudia y profe Hugo

