



EL SIGUIENTE TRABAJO PRÁCTICO ES INDIVIDUAL. CADA ALUMNO DEBE TENERLO PEGADO Y RESUELTO EN SU CUADERNO DE BIOLOGÍA PARA EN LA PRÓXIMA CLASE (24/05) COLOCARLE LA NOTA CORRESPONDIENTE.

TRABAJO PRÁCTICO DE BIOLOGÍA

NOMBRE Y APELLIDO:

FECHA: 16/05

1. ¿Qué es la célula? ¿Cuáles son sus componentes?

.....

2. Relaciona la información de la columna 1 con la columna 2 mediante FLECHAS

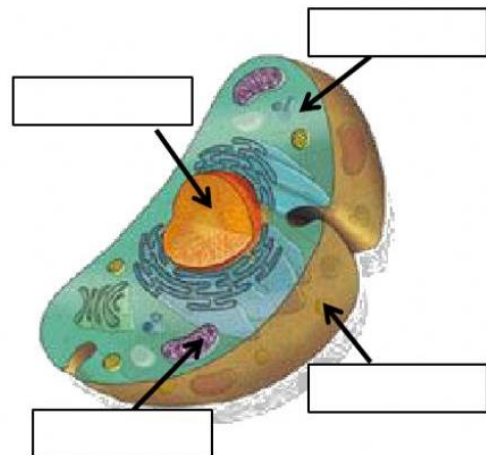
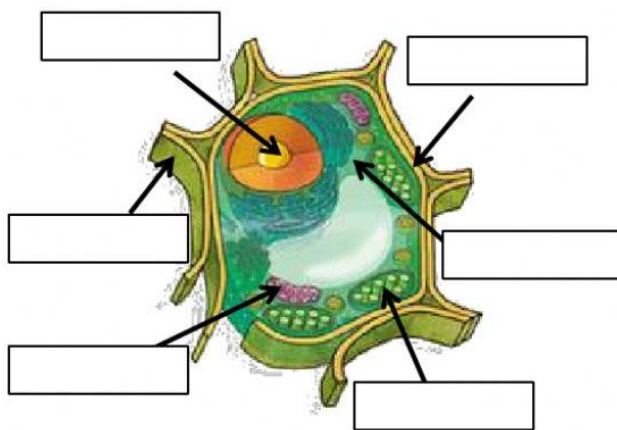
COLUMNA 1
Protege y da soporte a las células
Director de las funciones celulares
Se encarga de la síntesis de proteínas
Proporciona la energía necesaria a la célula
Tiene la función mantener el equilibrio de agua dentro y fuera de la célula.

COLUMNA 2
Núcleo
Ribosomas
Pared celular
Vacuolas
Mitocondrias

3. Identifica cuál es una célula vegetal y cuál una animal. Luego coloca en los casilleros las organelas correspondiente a cada célula.

CÉLULA

CÉLULA.....



- | | | | | |
|------------|-------------|----------|------------|-----------|
| Citoplasma | Cloroplasto | Núcleo | Orgánulos | Núcleo |
| Membrana | Pared | Membrana | Citoplasma | Orgánulos |



COLEGIO SAN BERNARDO
BIOLOGÍA 2 AÑO "C"

4. ¿Cómo podrías diferenciar una célula animal o vegetal? Escribe todas las diferencias que sepas.

.....
.....
.....
.....
.....

5. Completa el siguiente cuadro comparativo con la información de tu cuaderno y que encuentres en internet:

Organela	Célula donde se encuentra (eucariota y/o procariota)	Forma/Estructura	Función
Núcleo			
Ribosoma			
Retículo Endoplasmático Liso			
Retículo Endoplasmático Rugoso			
Peroxisoma			
Aparato de Golgi			
Citoplasma			
Pared Celular			
Mitocondrias			
Membrana plasmática			
Cloroplasto			
Vacuola			
Lisosoma			
Flagelo			
Citoesqueleto			

6. La siguiente imagen corresponde a una célula procariota, coloca los nombres de las organelas en sus respectivos espacios:

