

COMPUTACIÓN

Cursos: 2^{dos} "A" y "B"

Profesor: Sergio Baigorria

e-mail: profesorsergiobaigorria@gmail.com

Fecha de entrega: lunes 02/05/2022.

Guía n° 3

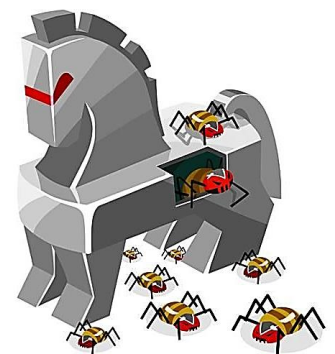
Amenazas informáticas: Malware (continuación)

Lo más importante, para cualquier trabajo que lleve texto, es hacer lectura comprensiva... así que **¡a leer con mucha atención!**

Troyano

Llamamos **troyano** a un programa o archivo aparentemente inofensivo que el propio usuario instalará en su equipo pero que en realidad contiene algún tipo de malware u otra amenaza informática.

El ejemplo más común son los videojuegos piratas: confiamos en que solo instalamos un videojuego, pero este contiene un spyware: un programa espía que envía nuestros datos importantes a un ciberdelincuente.



Gusanos



Los **gusanos** son un tipo de malware particular que pueden seguir funcionando, aunque el usuario elimine el archivo infectado.

Tienen como fin replicarse (reproducirse) de forma rápida y automática, sin intervención del usuario, usando el correo electrónico, los mensajes en la web y las redes de computadoras para enviar sus copias a otras computadoras. En el proceso de

replicación congestionan las redes de computadoras provocando demoras y pérdidas de rendimiento (los equipos funcionan lento). También consumen otros recursos como la memoria del dispositivo o el espacio libre del disco rígido.

Por eso, nunca debemos abrir ningún archivo que recibamos sin haberlos pedido explícitamente o que no nos tengan como destinatarios principales.

Spam

El **spam** consiste en el envío de correos en grandes cantidades, generalmente con fines de lucro. Podemos categorizarlo también como aquellos correos que no deseamos. Aunque es una pésima técnica de venta, muchos ciberdelincentes venden sus servicios a empresas para enviar correos masivos y cobran inmensas sumas de dinero por el delivery de correos. Hoy en día, todos los servicios de



correo como Gmail, Yahoo Mail y Hotmail, detectan y apartan los spams en una bandeja diferente de entrada.

Spyware /spái-uer/

El **spyware** es un malware que recopila información como, por ejemplo, direcciones de correo, contraseñas, nuestras búsquedas e historial en Internet. Estos datos son enviados a la computadora de un ciberdelincuente que crea una base de datos. Esos datos, generalmente, son utilizados para el envío de spam personalizado o para venderlo a personas inescrupulosas. ¡Como los espías de las películas!



¡Suficiente por ahora! En la próxima guía de Computación, terminaremos de ver las amenazas informáticas.

Actividad

Si has leído con atención entonces deberías poder indicar si las siguientes afirmaciones son verdaderas o falsas. ¡A ponerse a prueba!

Completar en el cuadrado con V para verdadero o con F para falso:

- Un troyano solo borrará toda tu información de tu computadora.
- Se llama troyano al malware que instala el propio usuario creyendo que es inofensivo.
- Un gusano consume recursos de la computadora.
- Un gusano puede ser eliminado borrando el archivo infectado.
- Spam es cualquier correo no deseado.
- Spyware es un tipo de virus.
- Spyware es un tipo de malware.
- El spyware envía nuestra información a un ciberdelincuente.



**No dudes en preguntarme sobre cualquier duda o problema que tengas.
Estoy para ayudarte.**