



COLEGIO SANTO DOMINGO - 5° Año B- Ciencias Naturales.

Espacio Curricular: Geografía.

Prof. María Belén Valiente

Clase viernes 22 de abril de 2022.

Clase viernes 29 de abril de 2022.

Tema: Revisión de contenidos.

Objetivos:

- Definir río, cuenca hidrográfica.
- Identificar las principales cuencas hidrográficas de nuestro territorio
- Diferenciar los tipos de cuencas hidrográficas según exorreicas, endorreicas, arreicas.

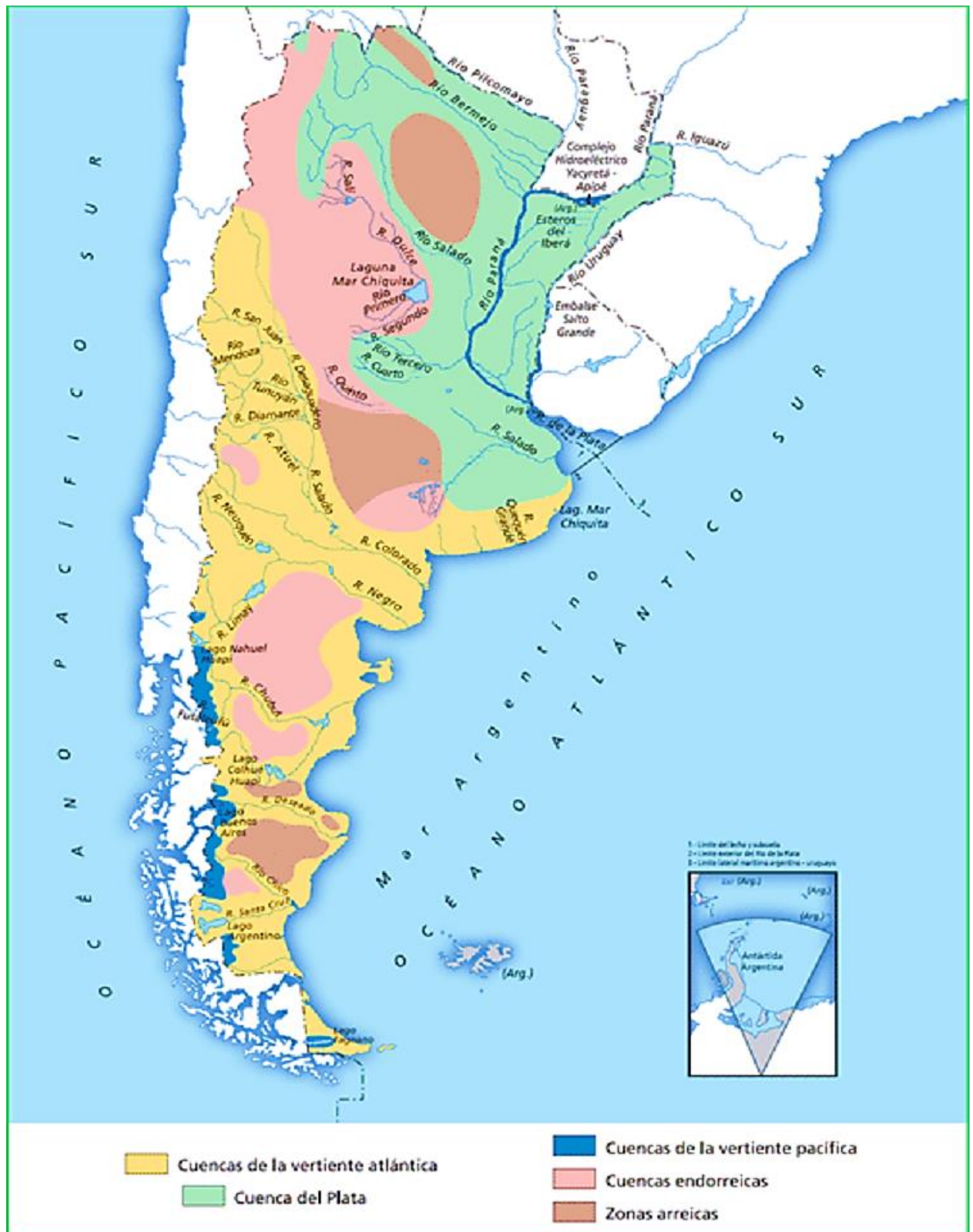
Recursos Hidrográficos de nuestro territorio.

A) Lea atentamente el documento de información proporcionado por la profesora, y luego resuelva las siguientes consignas:

- 1) Defina río.
- 2) ¿Qué es una cuenca hidrográfica?
- 3) ¿Cómo se clasifican?
- 4) ¿A qué se denomina vertiente?
- 5) Clasifique a través del cuadro las principales cuencas hidrográficas y lagos de nuestro territorio, según su tipo de cuenca, su vertiente y las Provincias en donde se localiza.

	Cuenca Hidrográfica	Tipo de Cuenca (Endorreica/Exorreica / Arreica)	Pendiente (Atlántica/Pacífica)	Provincia/s que abarca
1	Grande			
2	Gallegos			
3	Santa Cruz - Chico			
4	Deseado			
5	Chico - Chubut			
6	Limay - Neuquén			
7	Grande - Barrancas			
8	Desaguadero			

9	Quinto			
10	Quequén			
11	Salado			
12	Uruguay			
13	Iguazú			
14	Paraguay			
15	Pilcomayo			
16	Bermejo			
17	Paraná			
18	Salado - Juramento			
19	Carcarañá			
20	Segundo			
21	Primero			
22	Dulce			
23	Lago Laciár			
24	Manso - Puelo			
25	Futaleufú			
26	Carreleufú - Palena			
27	Lago Buenos Aires			
28	Lago Pueyrredón			
29	Lago San Martín			
30	Lago Fagnano			



DOCUMENTO DE INFORMACION: Los Recursos Hidrográficos de Nuestro Territorio Nacional.

Las aguas dulces comprenden los ríos, lagos, lagunas, aguas subterráneas, campos de hielo y glaciares. Los ríos son cursos de agua que siguen la pendiente del terreno. En nuestro continente se encuentran ríos importantes mundialmente importantes por la longitud, el caudal o la extensión de su cuenca, como el Amazonas o el Mississippi. Esa gran longitud, caudal o extensión de las cuencas se debe al gran tamaño del continente americano. El continente americano es recorrido por una amplia red hidrográfica. Los ríos se agrupan en cuencas y vertiente, una cuenca hidrográfica es la superficie irrigada por una red de drenaje (rio principal y sus afluentes). Las cuencas se clasifican en exorreicas, cuando el rio principal desemboca en un mar u océano, endorreicas, cuando lo hace en el interior del continente (por ejemplo, en un lago) y arrecias, cuando el agua del rio, antes de llegar a alguna desembocadura, se evapora o filtra.

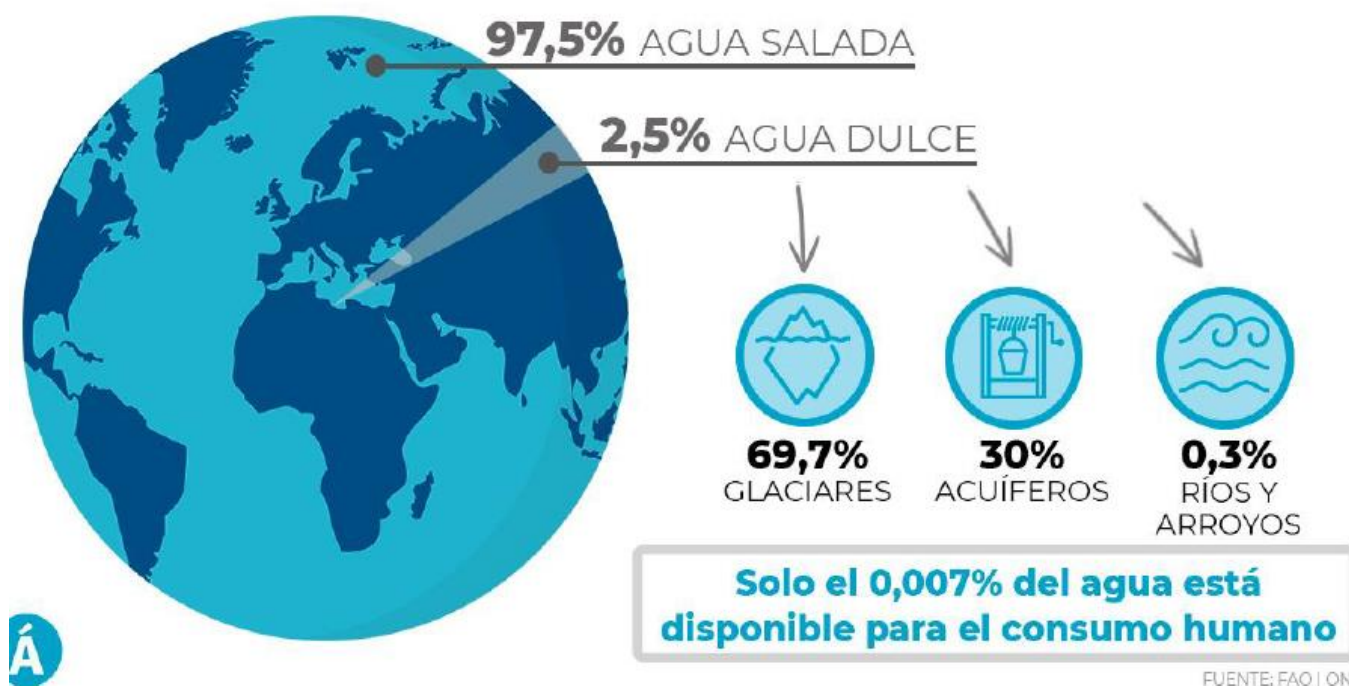
La importancia del agua

El continente americano posee una de las mayores reservas de agua dulce del planeta. Del total mundial de recursos hídricos aptos para el consumo humano, América del Norte y Central abarcan el 15% y América del Sur, el 25%. No obstante, existen importantes diferencias en la distribución natural de agua entre los países, en gran medida por la amplia variedad de climas, con regímenes de precipitaciones y humedad distintos, que traen como consecuencia variaciones en la disponibilidad de agua.

La región posee el **40% del agua dulce del planeta** y alberga solo alrededor del 10% de la población del mundo. Esta relación genera una disponibilidad de agua por habitante mucho mayor que en otras regiones del mundo. Sin embargo, la existencia del recurso no significa que sea accesible para todos

los sectores de la población. Como sucede con todos los recursos naturales, su disponibilidad, su acceso y su distribución dependen, especialmente, de factores políticos, económicos y sociales.

Hoy en día, el agua, que debería ser un bien común, accesible para todos, se convierte en un bien privado, una mercancía con un papel importantísimo en la economía mundial, un **recurso estratégico**. Son algunos de los sectores de mayor poder económico y político los que controlan su explotación. Como consecuencia de ello, existen hoy en el mundo amplios grupos de población sin acceso al agua potable. Dado que se trata de un recurso escaso y desigualmente distribuido en la superficie del planeta, surgen **tensiones** y conflictos por su apropiación y su uso.



Ríos de Argentina más importantes

Argentina es uno de los países americanos donde los ríos forman una parte importante de la geografía del territorio. Al igual que en otros estados, en Argentina también podemos dividir los ríos por las vertientes, siendo estas las de la cuenca del Plata, la Atlántica, la del Pacífico, y en la que se agrupan las cuencas interiores.

Ríos argentinos de la Vertiente Atlántica

A esta vertiente pertenecen todos aquellos ríos que desembocan en el Océano Atlántico (Mar Argentino). Se considera la mayor vertiente del estado, por lo que podemos encontrar ríos muy importantes en esta zona. Algunos de los mayores ríos de esta zona son los siguientes:

- Río Colorado: Nace en la Cordillera de los Andes y desemboca en el Mar Argentino. Tiene una longitud de 1.114 kilómetros, y su cuenca tiene una extensión de 350.000 km².
- Río Desaguadero: Nace en la cordillera Frontal y Principal y desemboca en el río Colorado. Tiene una longitud de 1480 kilómetros, y la superficie de su cuenca es de 260.000 km².
- Río Negro: Nace de la confluencia de los ríos Limay y Neuquén y desemboca en el Mar Argentino. Tiene una longitud de 635 kilómetros, y su cuenca tiene una superficie de 132.275 km².
- Río Chubut: Nace en el Cerro de las Carreras y desemboca en el Océano Atlántico. Posee una longitud de 810 kilómetros, y la superficie de su cuenca tiene 53.801 km².
- Río Deseado: Su nacimiento tiene lugar en el lago Buenos Aires y su final sucede en el Océano Atlántico. Tiene una longitud de 615 kilómetros, y la superficie de su cuenca supera los 14.000 km².

La cuenca de la Plata es una parte de Argentina drenada por el río de la Plata y por todos sus afluentes. Es de gran importancia mundial, ya que es la segunda más grande de toda Sudamérica, y la quinta del mundo. Existen una gran cantidad de ríos pertenecientes a esta vertiente, pero de entre todos ellos podemos destacar a seis. Estos importantes ríos de la vertiente de la cuenca del Plata son los siguientes:

- Río Uruguay: Nace en la Sierra Gerai en Brasil y desemboca en el Río de la Plata. Tiene una longitud de 1170 kilómetros, y la superficie de su cuenca es de 370.000 km².
- Río Paraná: Nace de la confluencia de los ríos Grande y Paranaíba y desemboca en el Río de la Plata tras pasar por Brasil, Paraguay y Uruguay. Su longitud es de 4880 kilómetros, y la superficie de su cuenca es de 2 582 672 km².
- Río Paraguay: Nace en la Meseta del Mato Grosso y desemboca en el Río Paraná, siendo uno de sus mayores afluentes. Tiene una longitud de 2695 kilómetros, y la superficie de su cuenca es de 1.170.000 km².
- Río Pilcomayo: Nace en las cordilleras orientales de Bolivia, y desemboca en el Río Paraguay. Tiene una longitud de 1590 kilómetros, y la superficie de su cuenca es de 270.000 km².
- Río Bermejo: Nace en las sierras de Santa Victoria y desemboca en el Río Paraguay. Tiene una longitud de 1.450 kilómetros, y la superficie de su cuenca es de 123.163 km².
- Río Salado: También llamado Salado del Norte, nace en la confluencia de los ríos Arias y Guachipas y desemboca en el Río Paraná. Tiene una longitud de 2355 kilómetros, y su cuenca tiene una extensión de 124.199 km².

Ríos de Argentina de cuencas interiores

Son todos aquellos ríos que desembocan en las cuencas del interior del estado argentino, es decir que sus aguas no llegan al océano. Los ríos más relevantes de esta vertiente no son demasiado largos, pero es importante conocerlos. Algunos de estos ríos son los siguientes:

- Río Abaucán: También llamado Colorado, Salado o Bermejo, este río nace en la confluencia de los ríos Fiambalá y Chaschuil, y desemboca en los desagües del río Salado.
- Río Suquía: También llamado Primero porque fue el primer río caudaloso que los españoles encontraron. Nace en Lago San Roque y desemboca en el Mar Chiquita. Tiene una longitud de unos 200 kilómetros y su cuenca es endorreica.
- Río Dulce: Es un río con una longitud de 812 kilómetros, el cual nace en el embalse de río Hondo y desemboca en la Laguna del Mar Chiquita.

