



## Espacio Curricular: FPP Gestión Administrativa 1

Docente: Ana Valeria Martín      Curso: 3° Año Ciclo Básico      División: B y D

### Guía N° 3

Apellido y Nombre del Alumno:

#### Tema: Organización Interna

Organizar internamente una empresa significa organizar recursos y/o tareas

- ✓ ¿Qué va a hacer cada persona?
- ✓ ¿Qué recursos cuenta para hacerlo?
- ✓ ¿Qué responsabilidad tiene en el desempeño de las tareas?

#### Los cargos y las funciones

**Cargo:** Es el puesto o nivel que ocupa cada persona dentro de la empresa.

**Función:** Agrupa las tareas afines que están relacionadas entre sí.

**Organizar es también establecer las relaciones de jerarquía entre los distintos grupos de personas, quién le da órdenes a quién.**

**Jerarquía:** Ordenamiento de las personas que se desempeñan en la empresa de acuerdo al cargo que ocupan.

La empresa se puede organizar de acuerdo a los siguientes pasos:

- 1- Se crean grupos de personas que harán las tareas.
- 2- Se designa a las personas que van a dirigir cada grupo, a la cual le podemos llamar gerentes.
- 3- Se elige a la persona que coordinará la tarea de todos los gerentes, l cual llamamos Gerente General.
- 4- Se instaura una jerarquía de funciones asignando a cada persona l lugar que tiene dentro de la misma.
- 5- Se asigna los recursos con los cuales trabajará cada persona.

**El organigrama muestra en forma gráfica la estructura de la organización y las relaciones entre las diferentes jerarquías existentes dentro de los distintos componentes de la empresa.**

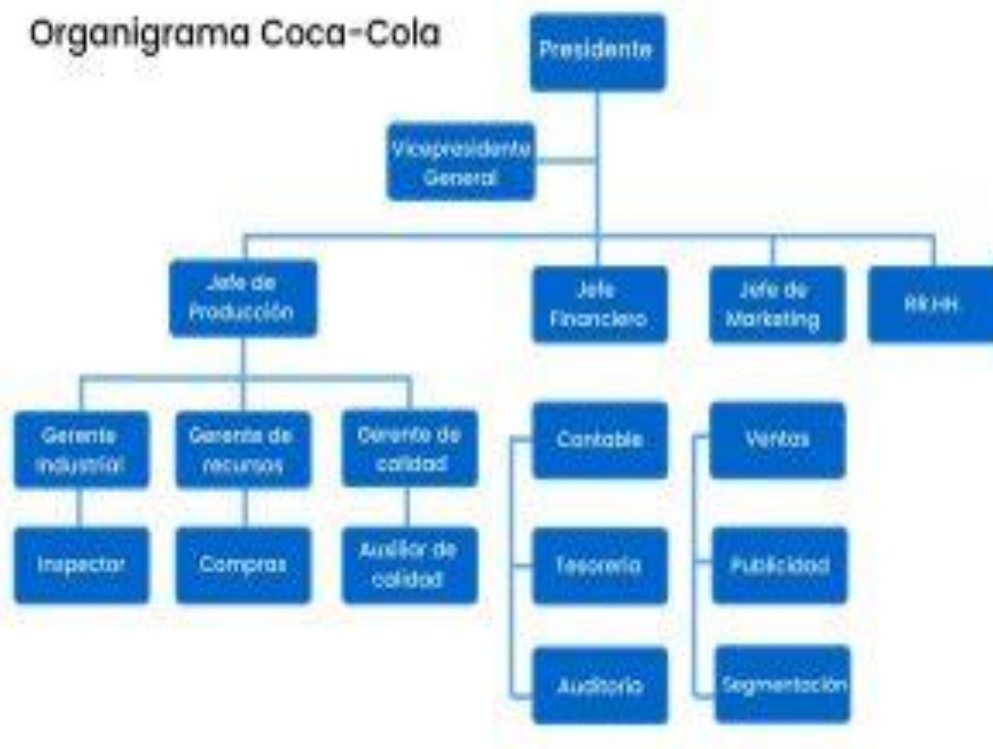


50  
AÑOS  
1970-2020

Colegio Secundario  
E.T.P. SAN JOSÉ



### Organigrama Coca-Cola



### La estructura de la Organización

La estructura de la empresa es la forma en que se organiza la empresa, esta se basa en la división de trabajo, una personas se dedicarán a la función de compras, otras a la de ventas y otras al manejo del dinero.

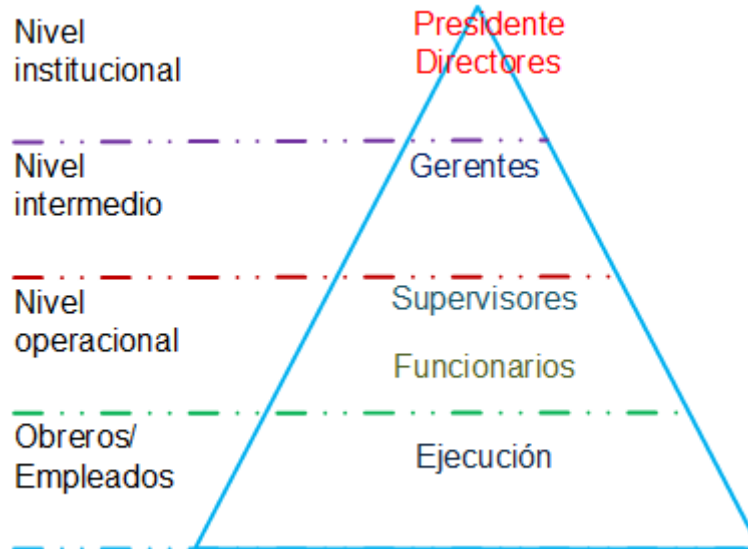
Las grandes empresas se dividen en unidades que a su vez se subdividen en otras más pequeñas, esta subdivisión da lugar a la estructura piramidal de autoridad sobre las sucesivas divisiones.

- ❖ Nivel superior: Constituido por las personas que dirigen la empresa, cumpliendo las órdenes de los dueños de la empresa.
- ❖ Nivel intermedio: Formado por los gerentes que dirigen cada una de las secciones de una empresa.



- ❖ **Nivel operativo:** Lo componen los operarios y empleados que ejecutan las tareas más simples.

- Pirámide:



#### Actividades de integración

- 1- ¿Qué entiendes por cargo, función y jerarquía?
- 2- ¿Cuáles son los pasos para la organización interna de una empresa?
- 3- ¿Cuáles son los tres niveles de la pirámide organizacional? Explique cada uno.
- 4- Busca en internet algún organigrama de una empresa.