

## FORMAS DE REPRESENTACIÓN DEL ESPACIO GEOGRÁFICO

Los mapas, cartas y planos. Imágenes satelitales, fotografías aéreas

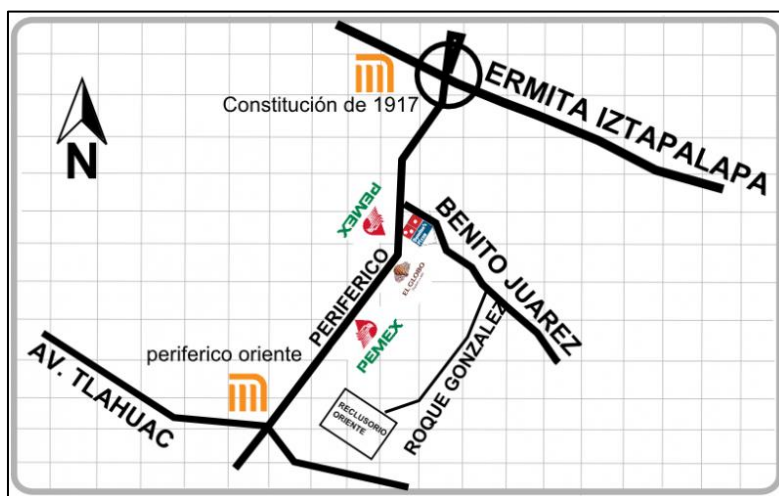
El espacio geográfico se ha tratado de representar desde tiempos muy antiguos. Una vez que los grupos humanos empezaron a reconocer el espacio que los rodeaba, empezaron a transmitir ese conocimiento.

Cuando apareció el lenguaje escrito, también apareció la posibilidad de representar el espacio de la misma manera. Los babilonios emplearon tablillas de arcilla para elaborar lo que se considera el primer mapa en la historia. Otras representaciones han sido las de los esquimales en huesos de animales; las de los polinesios, que son varillas atadas con conchas; también grabados sobre pieles.

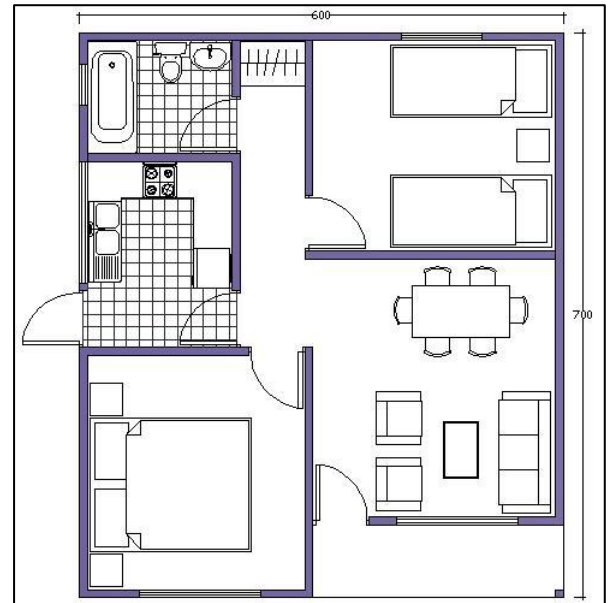


En la actualidad existen varias formas de representar el espacio geográfico: croquis, planos, mapas, globos terráqueos, fotografías aéreas e imágenes de satélite.

**Croquis:** es una representación gráfica muy sencilla, en la que se destacan algunos elementos del paisaje para que sea más accesible la ubicación de un lugar.



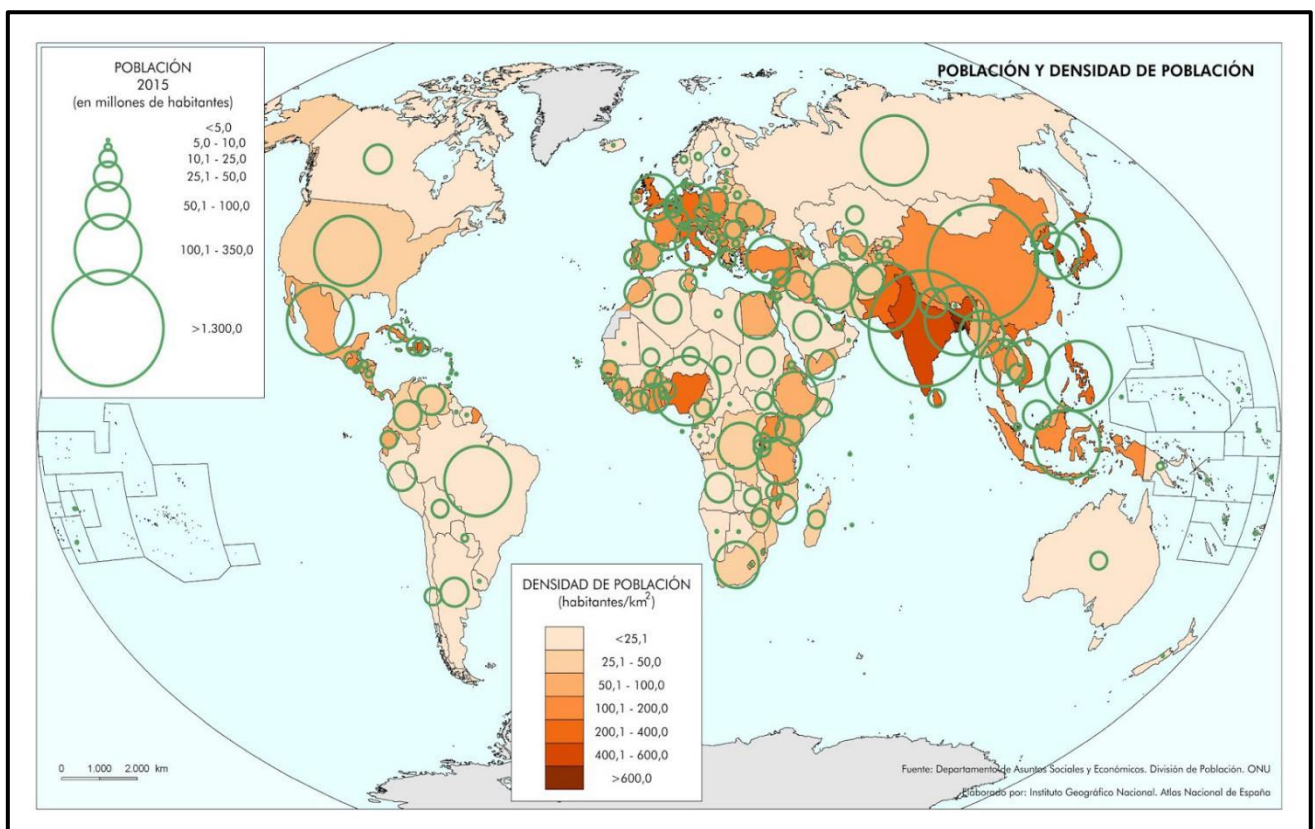
**Plano:** esta representación es mucho más exacta, en términos de escala y de orientación. Los planos arquitectónicos de una casa o una unidad habitacional son un buen ejemplo, en ellos se requiere precisión en la escala, así como en la orientación.



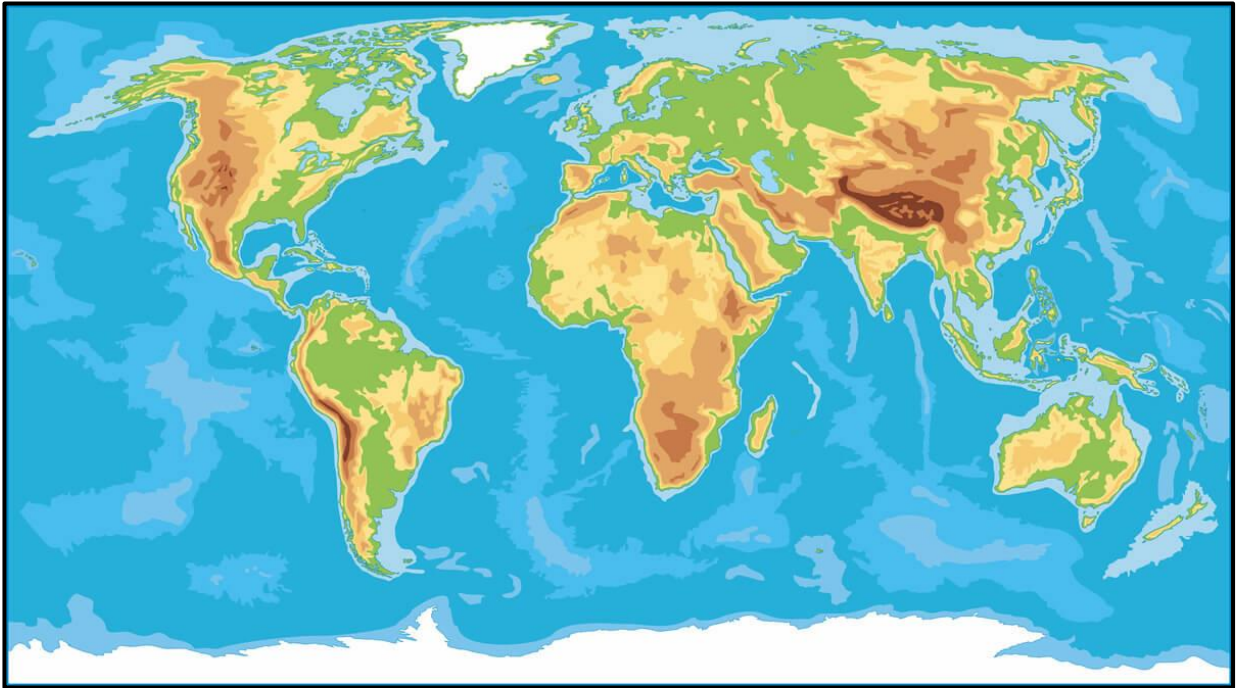
**Mapa:** es la representación gráfica de una parte de la superficie terrestre o de su totalidad con sus respectivas características.

Han sido las representaciones más utilizadas hasta la actualidad. Existen muchos tipos de mapas:

Mapa temático: a los que se abocan a un tipo de información particular. Ejemplos de mapas temáticos son los que se refieren el clima, población, turismo entre otros.



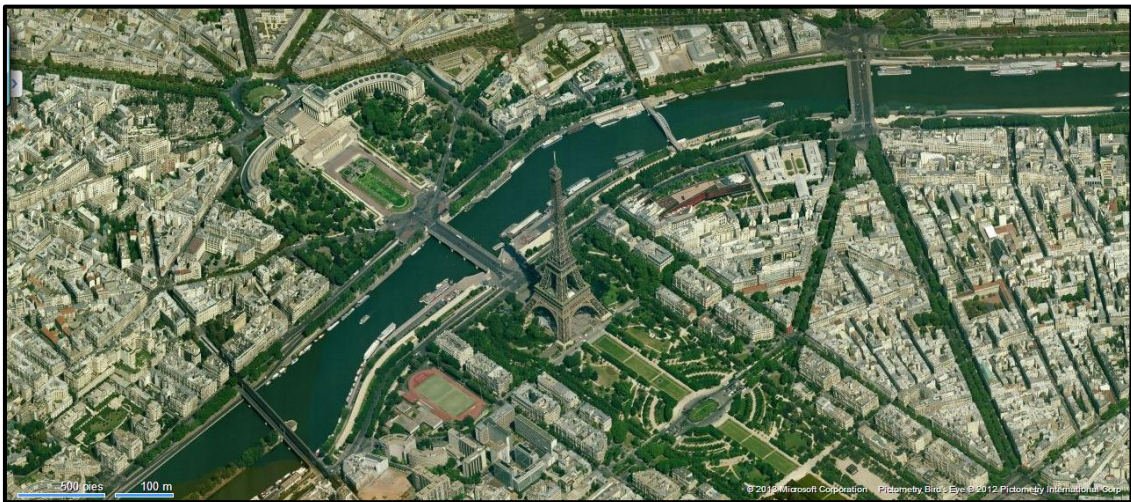
Mapa topográfico o descriptivo: representan los elementos que se observan en los paisajes, ya sean elementos naturales (como vegetación, ríos, montañas, etc) o elementos contruidos por la sociedad (caminos, puertos o ciudades)



**Globo terráqueo:** esfera en la que se representa toda la superficie terrestre. Es la más precisa de todas en el sentido de que no hay ninguna distorsión de las masas terrestres, todas presentan su forma exacta, no aumenta ni disminuye el tamaño de ninguna, como ocurre con los mapas. Es muy útil cuando se quiere visualizar la Tierra en su totalidad, pero por razones de escala no puede representar mucho detalle.

**Fotografía aérea** empezó a utilizarse poco después de que se inventó el avión. Consiste en una serie de fotografías tomadas desde un avión, a una altura determinada. Estas fotografías permiten obtener imágenes detalladas.





**Imagen de satélite** se logra a partir de los sensores de los satélites que giran a gran altitud sobre nuestro planeta. Estas imágenes abarcan grandes áreas de la superficie terrestre captando detalles precisos, lo que permite obtener mayor cantidad de información: movimiento de ciclones, cobertura vegetal, avance de la erosión, incendios forestales y de muchos otros tipos.



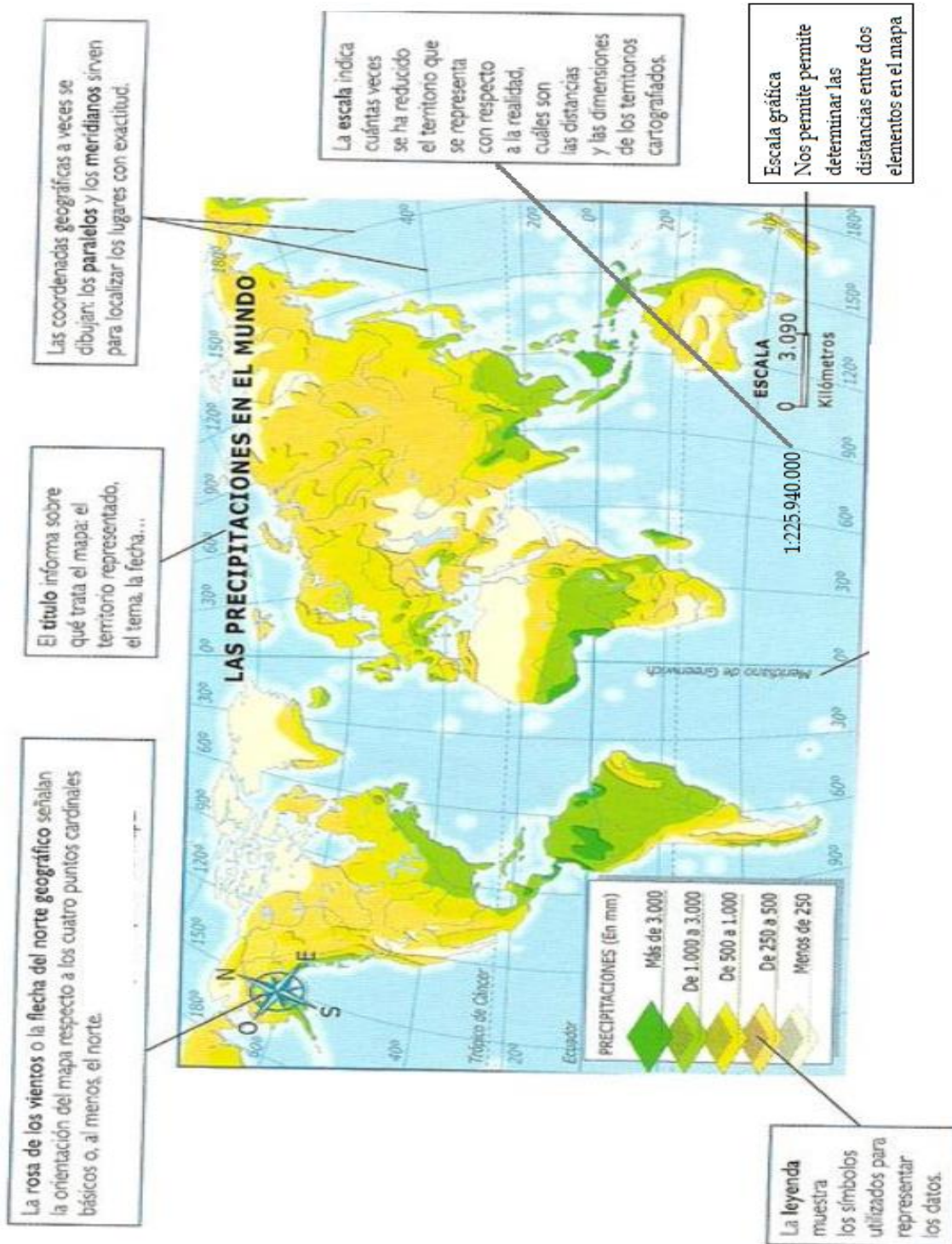
## ACTIVIDAD

1-Elabore un cuadro comparativo con las diversas formas de representar el espacio geográfico.

2- Busque en la casa recortes de las diversas formas de representar la tierra y péguelas en su cuaderno

| <b>Forma de representar</b> | <b>Características</b> |
|-----------------------------|------------------------|
| Croquis                     |                        |
| Plano                       |                        |
| Mapa: Temático/Topográfico  |                        |
| Imagen de satélite          |                        |
| Globo terráqueo             |                        |
| Fotografía aérea            |                        |

## ELEMENTOS DEL MAPA



## ACTIVIDAD

- 1- Busque un mapa y coloque el nombre a cada una de sus partes.
- 2- Realice una breve descripción de cada parte del mapa.

