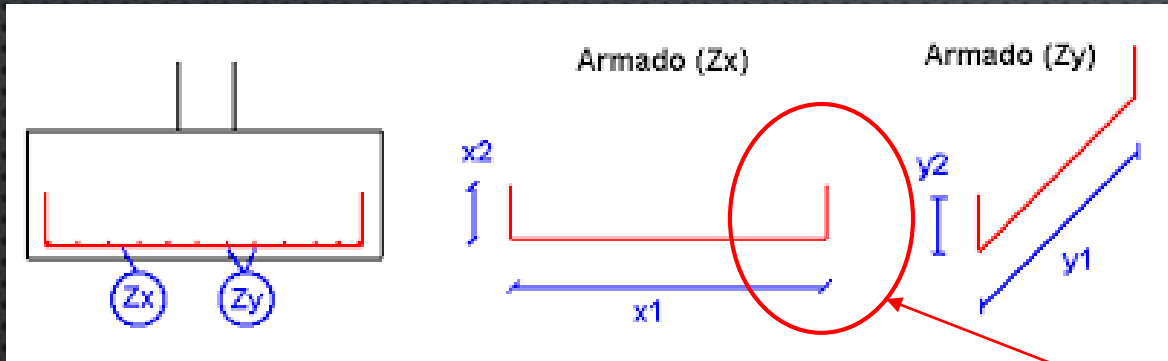


TP N° 3
ARMADO Y
COLOCACION DE
ARMADURAS: BASES,
COLUMNAS Y VF

(INSPECCIÓN DE ARMADURAS)

COLOCACION DE ARMADURAS DE BASES

ARMADURA DE BASES



PROYECTO DE REGLAMENTO ARGENTINO DE ESTRUCTURAS DE HORMIGÓN CIRSOC 301-2003 DETALLES DE ARMADO

A - GANCHOS NORMALES

El término "ganchos normales" se emplea en este Reglamento con alguno de los siguientes significados:

A-1 Doblado de 180° más una extensión de $4d_b$ (para barras o alambres) en el extremo libre de la barra o alambre.



d_b = diámetro de barra o alambre

A-2 Doblado de 90° más una extensión de $12d_b$ en el extremillo libre de la barra o alambre.

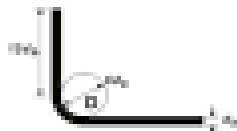
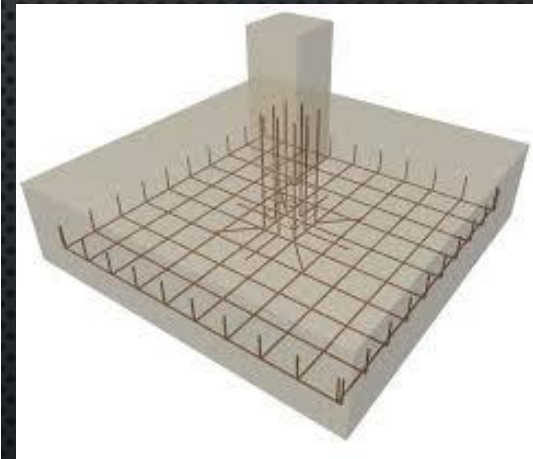


Figura 7.1.2.1. Ganchos con un ángulo de doblado de 90°



3) Para el caso particular de 450000 en ángulo los respectivos valores.



COMPUTO DE ARMADURA DE BASES

- PRIMERO SE DEBE TENER TODA LA INFORMACION DE PLANOS Y PLANILLAS
- SEGUNDO CONTAR CON UNA CALCULADORA Y UN ESCALIMETRO PARA MEDIR
- LUEGO SE DEBE ESTABLECER EL LARGO DE UNA BARRA QUE SERÁ IGUAL AL ANCHO DE LA BASE MÁS 10 CM POR CADA EXTREMO DEBIDO A LOS GANCHOS. O SEA QUE SI LA BASE TIENE 0,60 m x 0,60 m, LA BARRA TENDRÁ 0,80 m
- LUEGO SE ESTABLECEN **CUANTAS BARRAS HACEN FALTA**. PARA ELLO DIVIDIMOS EL ANCHO DE LA BASE EN LA SEPARACIÓN QUE INDICA EL DETALLE DE BASE EN EL PLANO DE ESTRUCTURA. O SEA QUE SI LA BASE TIENE 0,60 m x 0,60 m Y CADA BARRA DEBE COLOCARSE CADA 15 cm, DIVIDIMOS ESE ANCHO, ES DECIR, 0,60 m EN 0,15 m Y **NOS DAN 5 BARRAS**.
- ESA OPERACIÓN SE HACE PARA CADA ANCHO DE BASE. SI LA BASE ES CUADRADA EL CÁLCULO SE HACE UNA SOLA VEZ. DE ESTA OPERACIÓN SE OBTIENEN **LA CANTIDAD DE BARRAS**. POR EJEMPLO, EN EL CASO DE UNA BASE DE 0,60 m x 0,60 m, LA CANTIDAD DE BARRAS ES DE 10. SE MULTIPLICA ESE VALOR POR EL LARGO DE UNA BARRA Y **SE OBTIENE EL HIERRO NECESARIO PARA CONSTRUIR UNA BASE**.
- LUEGO CONTABILIZAMOS LAS BASES IGUALES Y LAS MULTIPLICAMOS POR EL HIERRO NECESARIO PARA UNA BASE, DE ESE MODO TENDREMOS EL TOTAL DE HIERRO QUE DIVIDIDO EN 12 m NOS DIRÁ CUANTAS BARRAS DEBEMOS COMPRAR

COMPUTO DE ARMADURA DE BASES

- ASI TERMINA EL COMPUTO DE HIERRO PARA LAS BASES. SE DEBE ANOTAR CADA RESULTADO

COMPUTO DE ARMADURA DE COLUMNAS

