

REPLANTEO

- ES TRASLADAR LAS DIMENSIONES DEL PLANO AL TERRENO, EN ESCALA NATURAL.
- EXISTEN 3 FORMAS: POR CABALLETES, POR CORRAL Y POR PLANTILLAS.
- LOS DOS PRIMEROS SON USADOS EN CUALQUIER OBRA, MIENTRAS QUE EL TERCERO SE USA EN OBRAS REPETITIVAS, POR EJEMPLO BARRIOS.
- EL REPLANTEO POR CABALLETE ES MÁS PRÁCTICO, PERO CARECE DE PRECISION.
- EL REPLANTEO POR CORRAL ES MÁS PRECISO, PERO MÁS ANTIECONÓMICO.

REPLANTEO

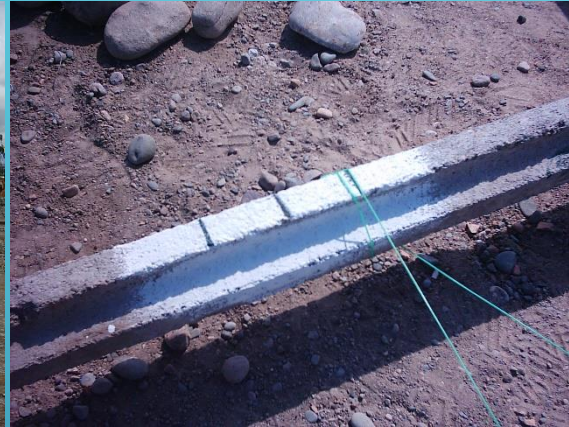
- UNA VEZ DEFINIDO EL REPLANTEO A USAR, SE DIBUJA UN PLANO DE REPLANTEO, EN ESCALA 1:50 O 1:20, DEPNDIENDO DEL TIPO DE EDIFICACION.
- EN DICHO PLANO SE INDICARAN: EJES DE REPLANTEO, COTAS DE EJES, DIMENSIONES DE BASES, LONGITUD DE CIMIENTOS Y DIMENSION DE DIAGONALES, PARA CONTROLAR ESCUADRAS.
- MIENTRAS MAS PRECISO Y METICULOSO SEA EL PLANO, MENOS PROBLEMAS TENDREMOS EN LA OBRA.

REPLANTEO

- **EJES DE REPLANTEO:** SE INDICARAN EN EL PLANO DE REPLANTEO LOS EJES X E Y. ESTOS EJES PUEDEN COINCIDIR CON LA LÍNEA MUNICIPAL Y UNO DE LOS EJES DIVISORIOS.
- **COTAS DE EJES DE MURO:** LAS COTAS DE LOS EJES DE MUROS ESTARAN REFERENCIADOS A LOS EJES DE REPLANTEO.
- **COTAS DE BASES Y CIMIENTOS:** LAS DIMENSIONES DE LAS BASES Y CIMIENTOS TAMBIEN SE ACOTARAN PARA EL CÓMPUTO DE EXCAVACIONES
- **DIAGONALES:** TAMBIEN SE ACOTARAN LAS DIAGONALES DE CADA ESPACIO PARA CONTROLAR LAS ESCUADRAS.

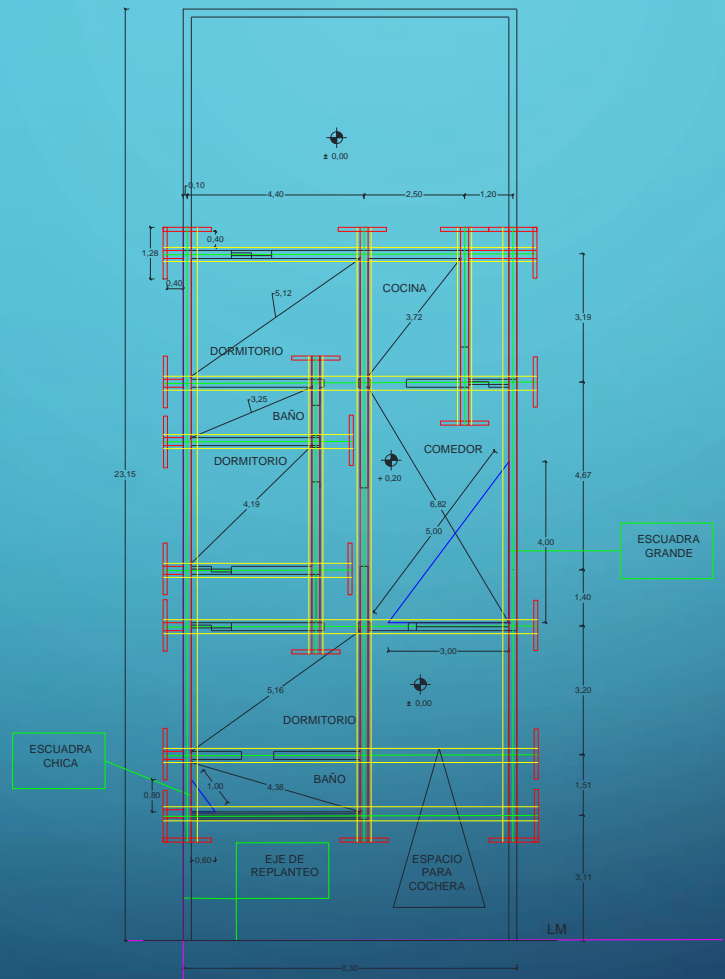
REPLANTEO

- POR CADA MURO SE MARCARÁ EJE, ANCHO DE MURO Y ANCHO DE ZANJA.
- TAMBIEN SE PUEDEN INDICAR LOS NIVELES.



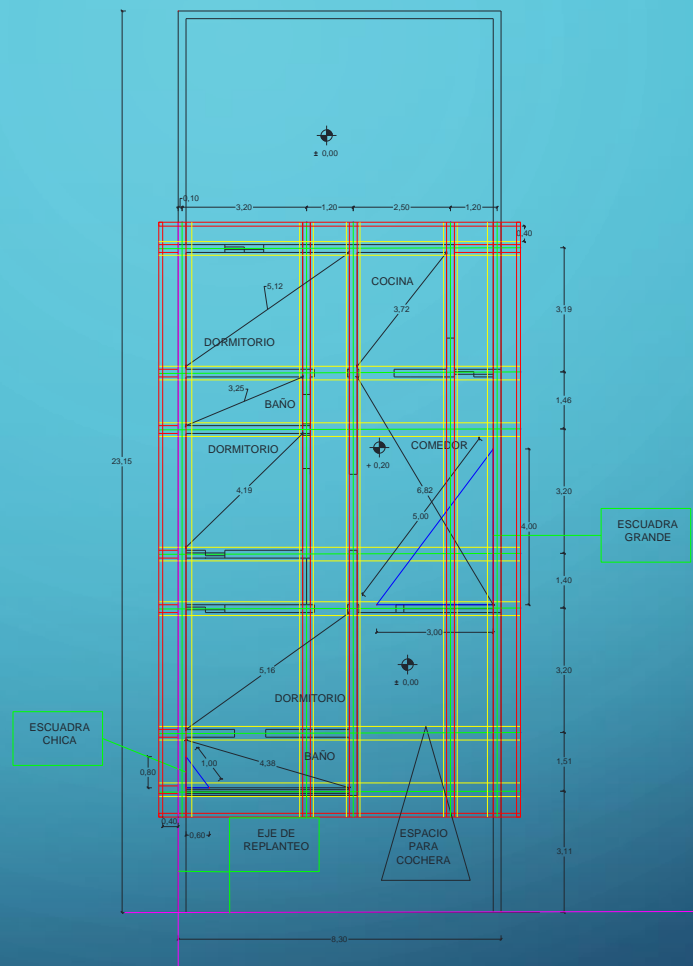
REPLANTEO POR CABALLETE

PLANO DE REPLANTEO



REPLANTEO POR CORRAL

PLANO DE REPLANTEO



EXCAVACIONES

- UNA VEZ CONTROLADO EL REPLANTEO SE COMIENZA A EXCAVAR.
- SE PUEDE HACER A MANO O CON RETROEXCAVADORA.
- EN AMBOS CASOS SE DEBE CONTROLAR EL ANCHO ($+5$ cm MAS QUE EL MURO), LA PROFUNDIDAD (70 cm) Y EL DESMORONAMIENTO.
- EN CASO DE DESMORONAMIENTO SE HARA UNA MEZCLA DE AGUA, CEMENTO Y ARENA, TIPO CHICOTEQ, SE APLICARA A LAS PAREDES DE LAS ZANJAS.
- DEBAJO DE CADA COLUMNA SE EXCAVARÁ UNA BASE DE 50 cm x 50 cm. NO IRAN ARMADAS, SI EN EL PLANO FIGURAN COLUMNAS DE ENCADENADO (CE). SI SON BASES INDICADAS EN EL PLANO, IRAN ARMADAS CON EL HIERRO INDICADO EN EL PLANO DE ESTRUCTURAS Y DE LAS DIMENSIONES INDICADAS.

EXCAVACIONES

- EN TODOS LOS CASOS, TANTO EN ZANJA DE CIMIENTOS COMO BASES, SE COMPUTAN POR VOLUMEN. ES DECIR SE MULTIPLICAN EL ANCHO, LA ALTURA Y EL LARGO.
- TAMBIEN HAY QUE TENER EN CUENTA EL HORMIGON DE LIMPIEZA DEBAJO DE LAS VIGAS DE ARRIOSTRAMIENTO.

HORMIGONES

- LOS MISMOS VOLUMENES DE EXCAVACIONES, SON APROVECHADOS PARA CALCULAR LOS VOLUMENES DE HORMIGON.
- SOLO DEBEMOS SEPARAR EN ZANJAS, BASES Y HORMIGON DE LIMPIEZA, DEBIDO A QUE SON HECHOS CON DIFERENTES HORMIGONES.
- EN EL CASO DE ZANJAS PARA CIMIENTOS TENEMOS HORMIGON POBRE CON UN DOSAJE DE 180 KG. DE CEMENTO POR M3 DE HORMIGON (H8).
- EN EL CASO DE BASES SE EJECUTAN CON HORMIGON RESISTENTE DE 300 KG. DE CEMENTO POR M3 DE HORMIGON (H17).
- Y EN EL CASO DE HORMIGON DE LIMPIEZA, TENEMOS HORMIGON POBRE CON UN DOSAJE DE 180 KG. DE CEMENTO POR M3 DE HORMIGON (H8).

HORMIGONES

- HAY QUE VER EN CADA CASO SI LA CIMENTACIÓN ES PLATEA O ZAPATA ARMADA.
- EN AMBOS CASOS SE EJECUTAN CON HORMIGON RESISTENTE DE 300 KG. DE CEMENTO POR M3 DE HORMIGON (H17).
- RECORDAR QUE EL DOSAJE VOLUMETRICO, USADO EN OBRA, SERÁ DE 1:10 (1 PARTE DE CEMENTO, 5 PARTES DE ARENA GRUESA Y 5 PARTES DE PIEDRA) PARA HORMIGON POBRE Y 1:5 (1 PARTE DE CEMENTO, 2 PARTES DE ARENA GRUESA Y 3 PARTES DE PIEDRA) PARA HORMIGON RESISTENTE.