

Las cinco etapas son:

**ETAPA DE
FORMACIÓN Y
DESARROLLO**
(Siglo XVIII-1860)

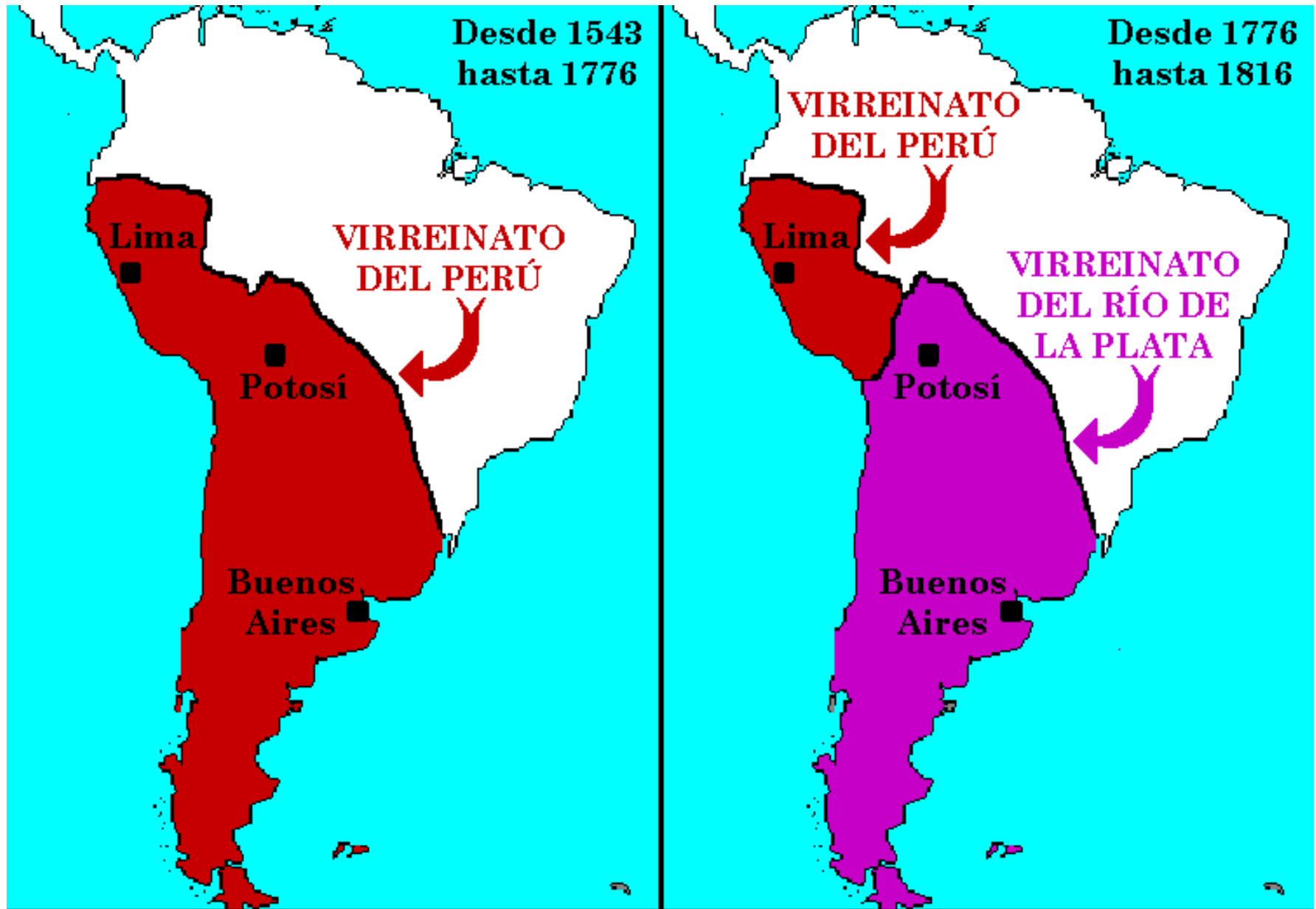
**PROCESO DE
INDUSTRIALIZACIÓN**
(1930-1976)

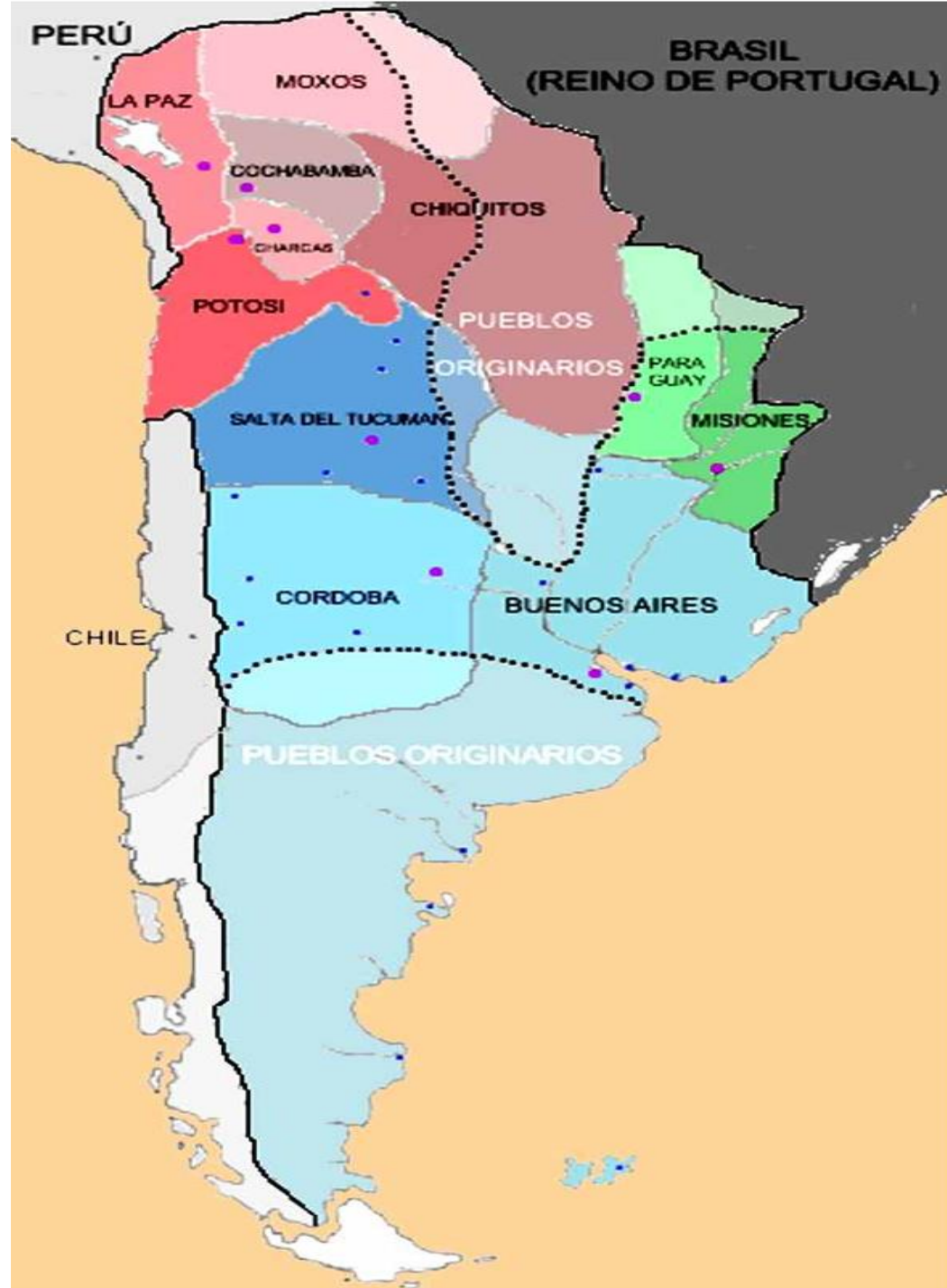
**MODELO
AGROEXPORTADOR**
(1860-1930)

**LA
DESINDUSTRIALIZACIÓN
Y EL NOELIBERALISMO**
(1976-2001)

**ACTUALIDAD.
¿CÓMO SIGUE
NUESTRA HISTORIA?**

Virreinato del Río de la Plata











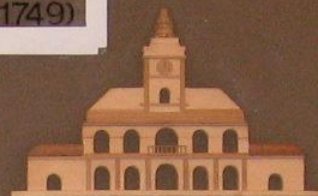
FACHADAS DE LOS CABILDOS DEL
VIRREYNATO DEL RÍO DE LA PLATA
Y RECONSTRUCCION HIPOTETICA
DEL CABILDO DE MENDOZA (1749)



BUENOS AIRES



SANTA FE



SAN LUIS



SALTA



CANELONES



CORRIENTES



MENDOZA



HUMAHUACA



LUJAN



TUCUMAN



SUCRE



TARIJA



CORDOBA



JUJUY



POTOSI

GANADERÍA



PRINCIPALES ANIMALES DOMESTICADOS

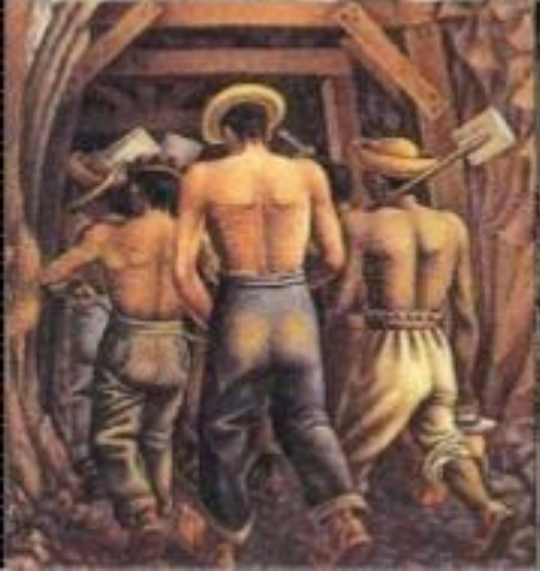


La ganadería empezó cuando los españoles introdujeron a la nueva España que se distribuyeron rápidamente en el territorio. Dañando la fauna endémica y el suelo. Al inicio se estableció en el valle de México después se desplazaron al norte del virreino. La zona ganadera fue el norte, donde se abrieron industrias de cuero que se exportaba a España.

MINERÍA



La minería fue la actividad más importante en la nueva España, gracias a eso se pudieron a desarrollar las demás actividades. En 1545 a 1565 se descubrieron importantes minas de plata en Taxco, Pachuca, Real del Monte, Atotonilco, Zacatecas y Guanajuato. El cambio de técnica en la minería produjo aumento la producción de minería.



EL REPARTIMIENTO O CUATEQUIL



Era el Trabajo obligatorio de los indígenas .Los cuales prestaban servicios a los encomendadores a cambio de un sueldo mínimo.

LA ENCOMIENDA



En 1524 la corona española dio derecho a los encomendadores de apropiarse de servicios y tributos de comunidades indígenas. Tenían la obligación de pago, protección e instruirlos en la religión católica.

Productos que se exportaban



© Kojima



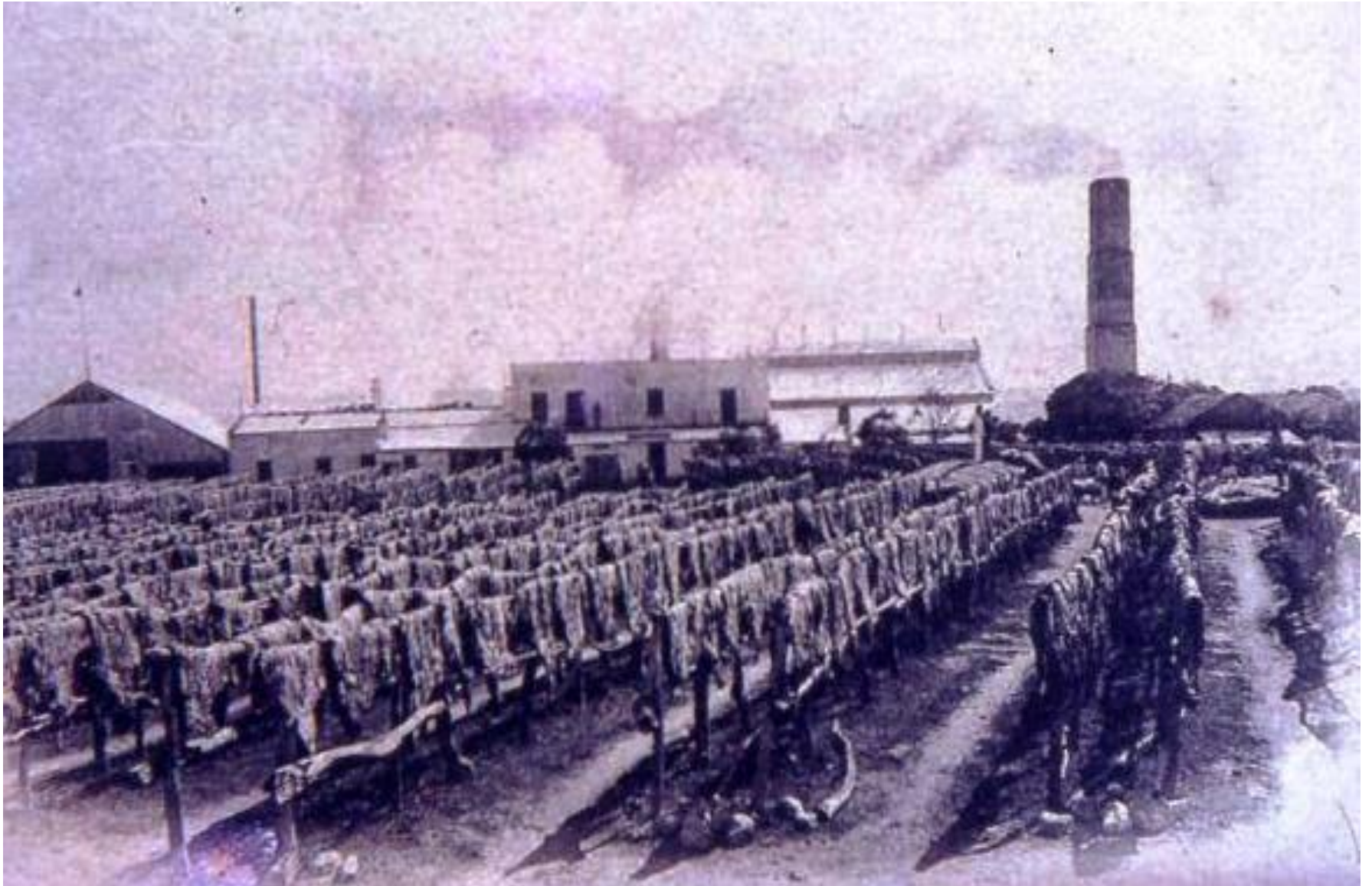
MANUFACTARERAS

(OBRAJES ,TRAPICHES ,TALLERES Y ARTESANALES)

Las actividades económicas de agricultura y minería dieron a los talleres de artesanales y obrajes, se trabajaba cobre, vidrio y cerámica. Se hicieron industrias textiles sin embargo las industrias eran de pésima calidad y seguridad y la falta de maquinas se vio la necesidad a al explotación humana. El tabaco fue una industria muy importante en la nueva españa.los trapiche eran un conjunto de instalaciones para fabricar azúcar ,se establecieron principalmente en las ciudades mas importante.



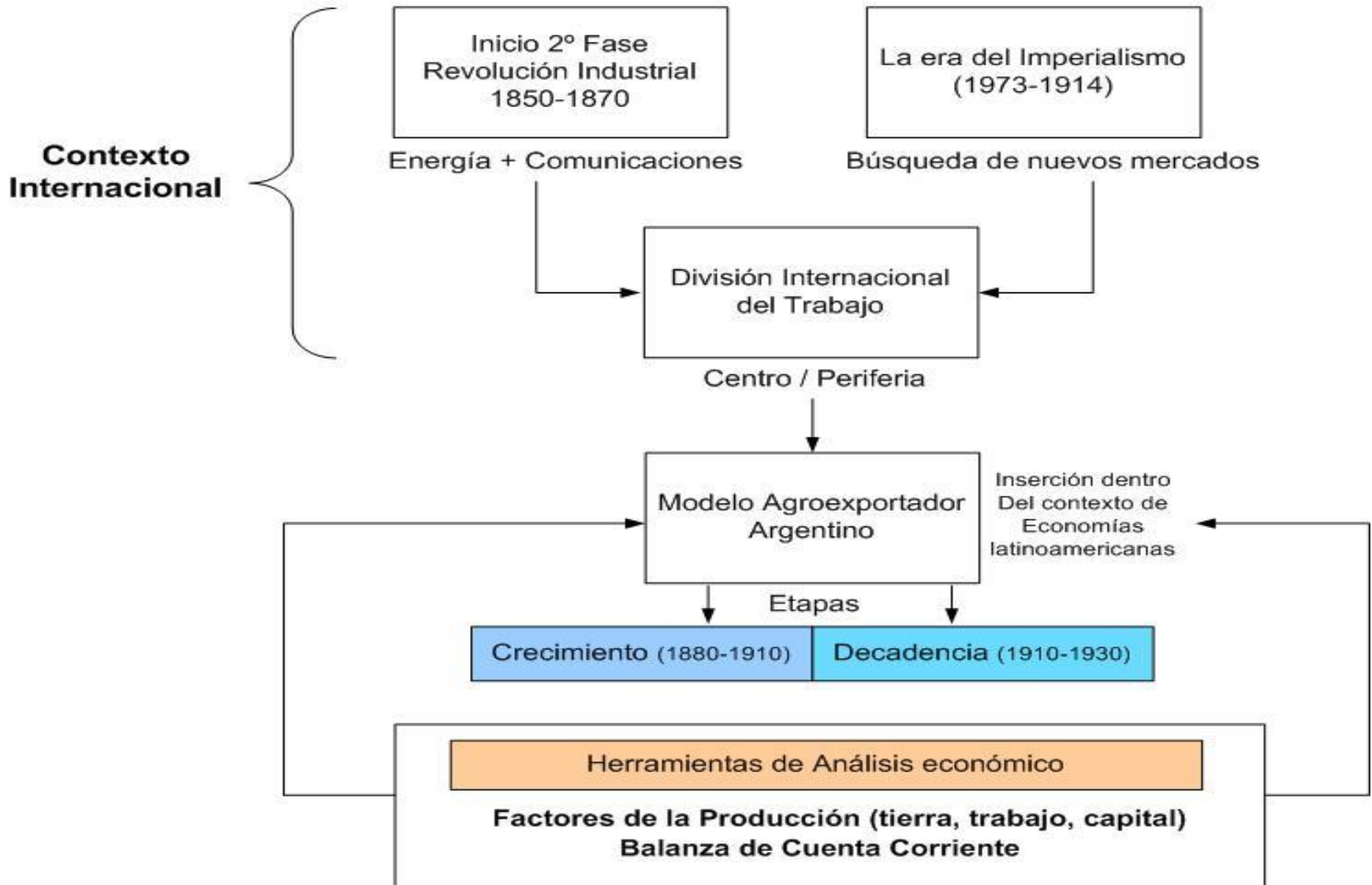
saladero



VAQUERIA



Introducción al Modelo Agroexportador Argentino (1880-1930)



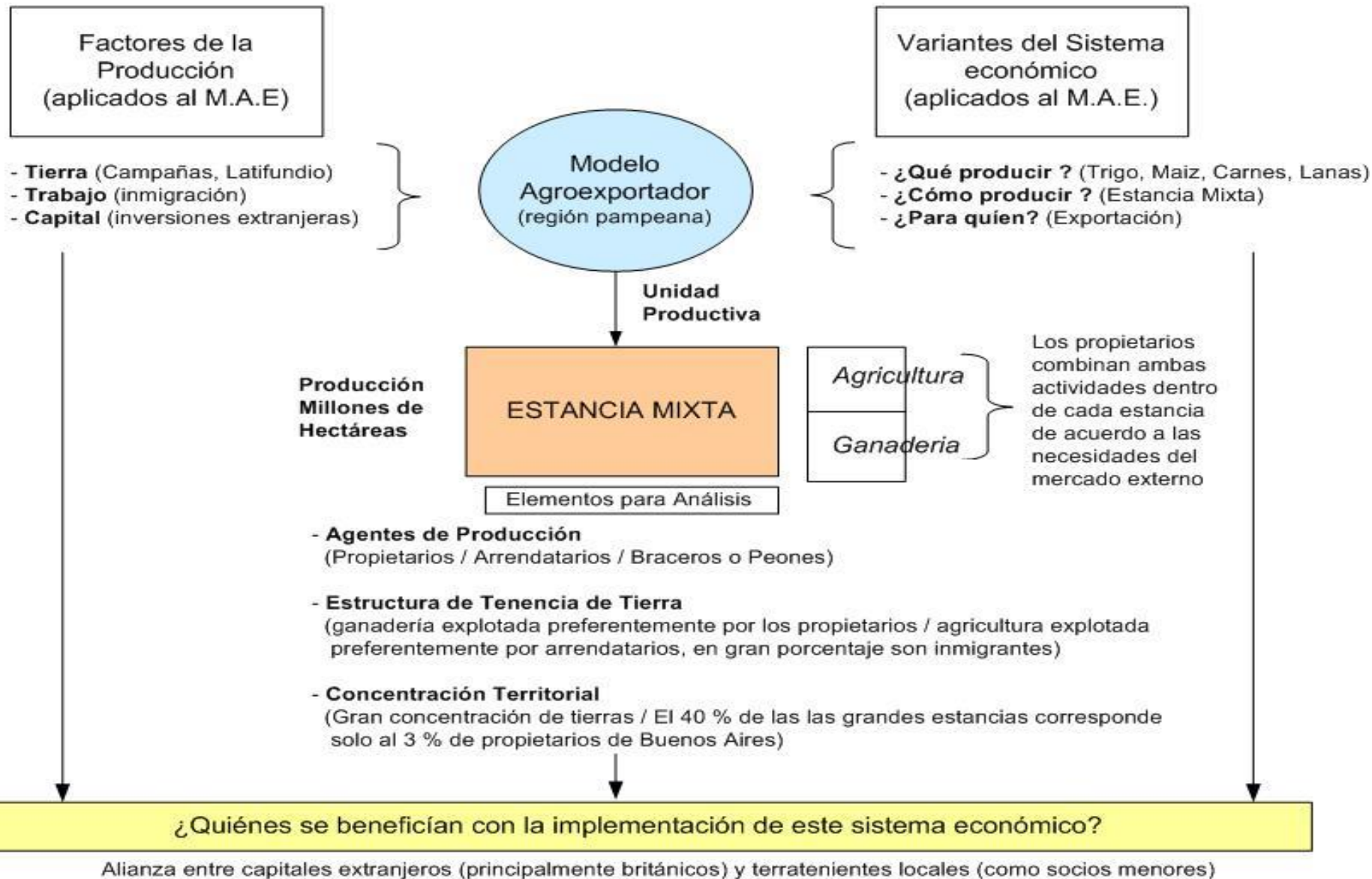
Modelo Agroexportador

- 1880-1930
- Principal producto exportado charqui o charque, lana de oveja.
- Fines del siglo XIX, toma altísima importancia la exportación de trigo y maíz.
- Argentina era uno de los países con mayor superficie cultivable del mundo.
- Conquista del desierto, aumenta la superficie cultivable 10 veces.
- Similar auge de la carne, aparición de los frigoríficos.
- Hacia fines de 1920 aumentaron 15 veces el monto de las exportaciones.

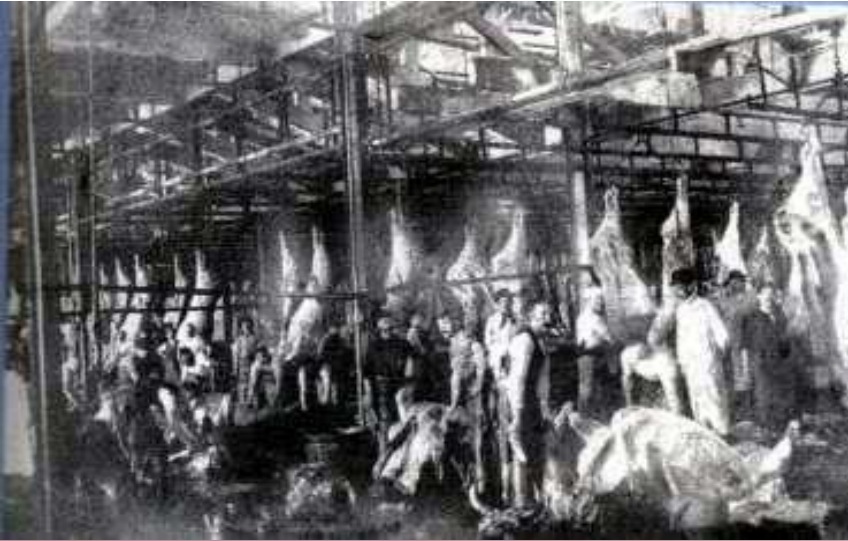
CARACTERÍSTICAS DE LA ECONOMÍA PRIMARIA EXPORTADORA

- **Dependencia económica del mercado externo:**
Vulnerabilidad ante los cambios en el mercado internacional
- **Latifundio como unidad de producción agropecuaria extensiva:**
tenencia de la tierra en pocos pero grandes propietarios rurales de la región pampeana
- **Intervención del Estado:** garantizar el libre mercado, fomentar la expansión de infraestructura, facilitar el acceso a nuevas tierras, estimular la inmigración.
- **Participación de capitales extranjeros:** destinados a generar mejoras en el transporte, la producción y la comercialización de las materias primas y alimentos
- **Inmigración extranjera:** para suplir la falta de mano de obra local.
- **Desequilibrio regional:** concentración económica en la región pampeana, Buenos Aires y el Puerto. Las economías extrapampeanas se dedicaron a abastecer el mercado interno.

Estructura Productiva Modelo Agroexportador



FRIGORIFICOS



Muelle de la Swift



Frigorífico en la Argentina y la historia de la Compañía Swift



WWW.HAGOPGARAGEM.COM

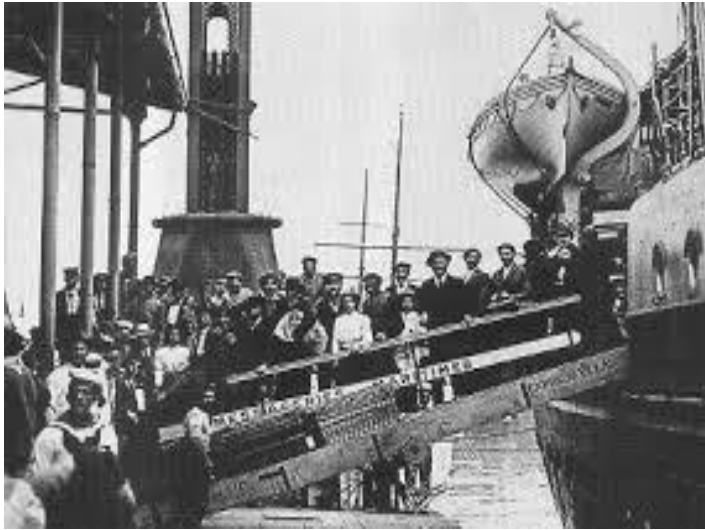
THE RIVER PLATE FRESH MEAT CO. LTD.

FAMILY BUTCHERS

WE AND OTHERS
TRY TO FOLLOW AND
NO SWANK NO STAFF



INMIGRACIÓN

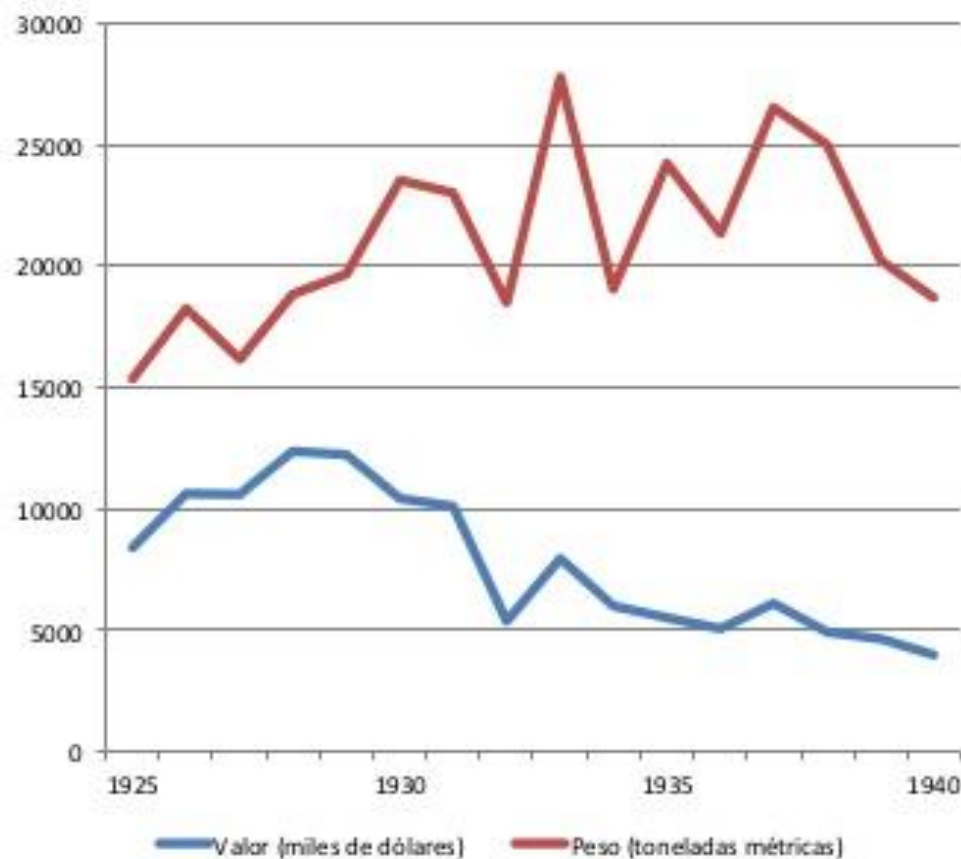


El fin del modelo agroexportador

El Crack de 1929 y la Gran Depresión de la década de 1930 provocó la caída del modelo agroexportador:

- Se produjo una contracción del comercio exterior.
- Cayó el precio internacional de los productos de exportación.
- Miles de bancos y empresas quebraron.
- Millones de personas quedaron desempleadas.
- Quedó demostrado que no era posible que el Estado siguiera sin ejercer ninguna regulación en el comercio.

Gráfico: exportaciones de café de Costa Rica (1925-1940)



Período de industrialización del país (1930-1976)

Se reemplaza el modelo agroexportador y se reemplaza por la industrialización por sustitución de importaciones

Argentina tenía desarrollada la parte de productos primarios, y en esta etapa intento desarrollar la industria.

Contexto histórico: Segunda Guerra Mundial y Durante la Guerra Fría.

En esta etapa, se experimenta un incremento de las invresiones extranjeras, mas que nada en el aspecto industrial. Se fomenta es desarrollo de industria liviana

Una de las falencias fue la ausencia de una industria de base ya que el desarrollo industrial de un país esta condicionado a ella. Si no hay industria de base, falta un eslabón que debe ser reemplazado por importaciones.

Se intenta llegar a la autonomía económica, pero nunca se logra por que no se profundiza el desarrollo de la industria

ATRÁS

ECONOMIA

1930 -1943

CRISIS ECONOMICA

CAIDA DE LOS VALORES DE LA EXPORTACIONES TRADICIONALES
CAIDA DE LAS EXPORTACIONES
CAIDA DEL FINANCIAMIENTO DEL ESTADO

MEDIDAS TOMADAS PARA SALIR DE LA CRISIS

BUSQUEDA DE NUEVAS FUENTES DE FINANCIAMIENTO
MANTENIMIENTO DE LA INCONVERTIBILIDAD
DISMINUCION DE LAS IMPORTACIONES
REGULACION DE LA PRODUCCION AGROPECUARIOS
TRATAR DE SALVAR LOS MERCADOS TRADICIONALES
DESARROLLO DE UNA INDUSTRIA NACIONAL