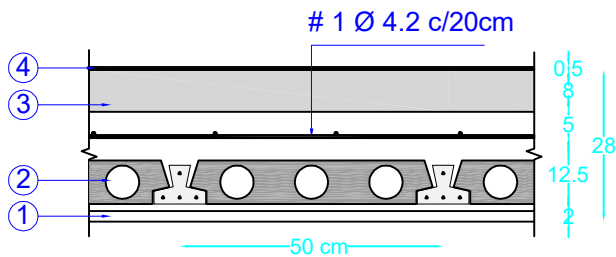


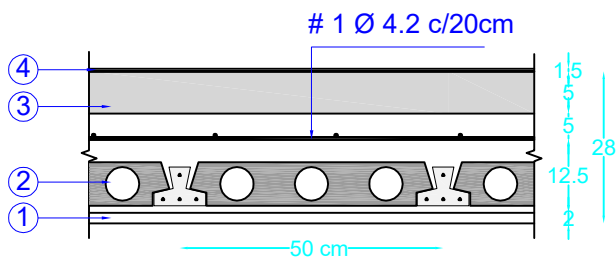
LOSA - 1



ANALISIS DE CARGA

1- Cielorrazo a la cal	40 Kg/m ²
2- Peso propio	260 Kg/m ²
3- Relleno, perlita, Pe=500 Kg/m ³	75 Kg/m ²
4- Aislación hidráulica membrana asfáltica e= 4mm con aluminio grafado	5 Kg/m ²
	<hr/>
	345 Kg/m ²
Sobrecarga	100 Kg/m ²
q =	<hr/>
	445 Kg/m ²

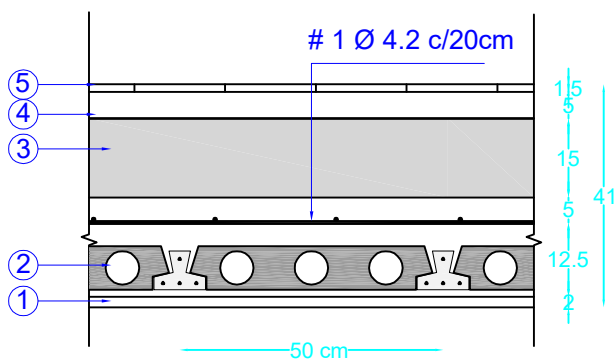
LOSA - 2 - 3 - 4



ANALISIS DE CARGA

1- Cielorrazo a la cal	40 Kg/m ²
2- Peso propio	260 Kg/m ²
3- Contrapiso	110 Kg/m ²
4- Piso Cerámico	35 Kg/m ²
	<hr/>
	445 Kg/m ²
Sobrecarga	200 Kg/m ²
q =	<hr/>
	645 Kg/m ²

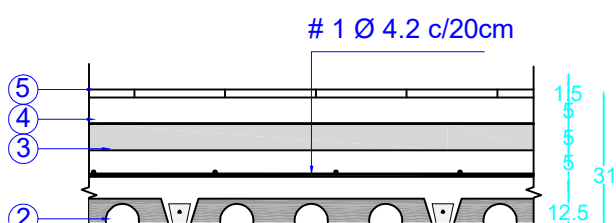
LOSA - 5



ANALISIS DE CARGA

1- Cielorrazo a la cal	40 Kg/m ²
2- Peso propio	260 Kg/m ²
3- Contrapiso	110 Kg/m ²
4- Relleno, perlita, Pe=500 Kg/m ³	75 Kg/m ²
5- Piso Cerámico	35 Kg/m ²
	<hr/>
	520 Kg/m ²
Sobrecarga	200 Kg/m ²
q =	<hr/>
	720 Kg/m ²

LOSA - 6



ANALISIS DE CARGA

1- Cielorrazo a la cal	40 Kg/m ²
2- Peso propio	260 Kg/m ²
3- Contrapiso	110 Kg/m ²
4- Relleno, perlita, Pe=500 Kg/m ³	25 Kg/m ²
5- Piso Cerámico	35 Kg/m ²
	<hr/>
	470 Kg/m ²