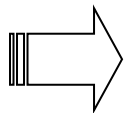
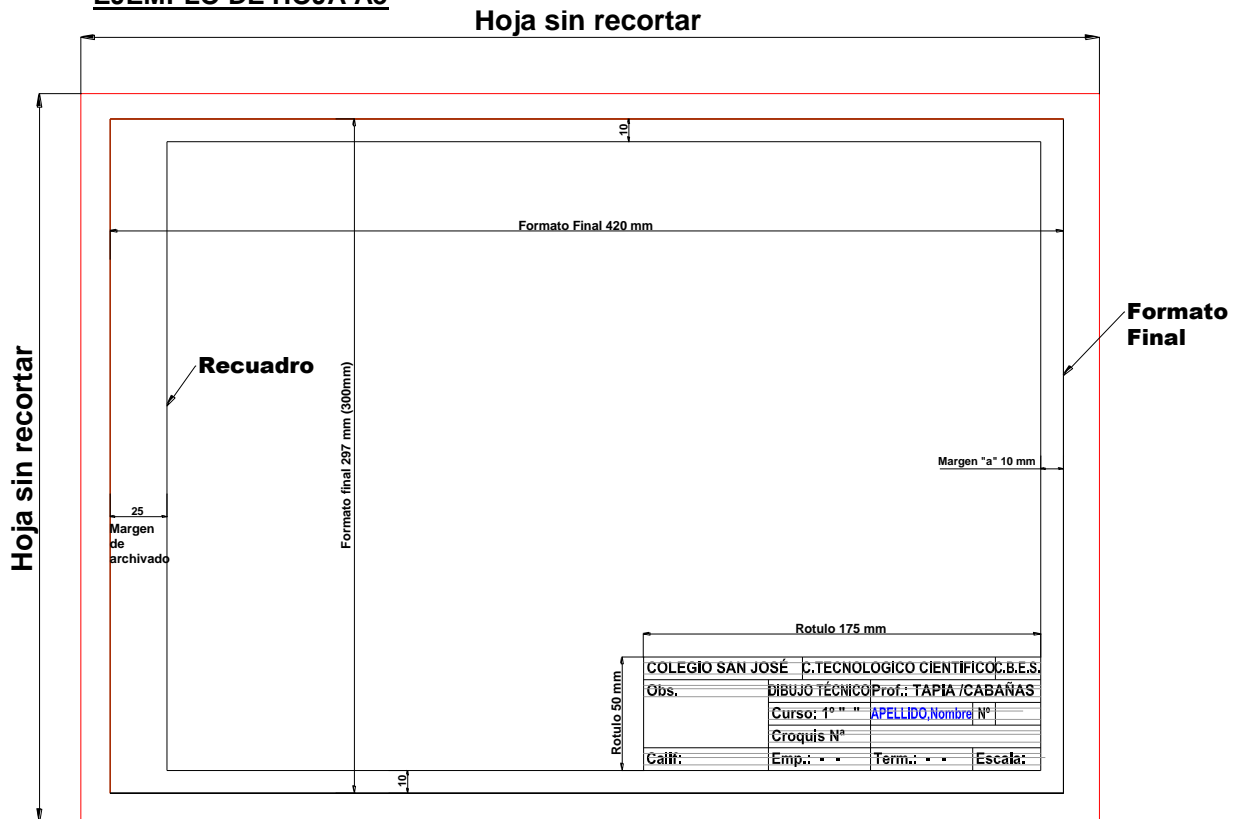




Ejercitamos la Norma IRAM N°4504

EJEMPLO DE HOJA A3



Debemos dibujar, dentro de la hoja, el **Formato Final** con sus medidas de ancho y largo (420 x 300 mm) y luego respetando los márgenes dibujar dentro el **Recuadro de Zona útil**.
 Dibujado el **Recuadro** recién podemos dibujar el **Rótulo** en su margen inferior derecho como muestra el gráfico de arriba.

ACTIVIDADES

1. Dibujar en la hoja doble oficio cuadrículada el **Formato Final**, **Recuadro** y **Rotulo**.

En el rótulo recuerda completar, según corresponda:

- **Croquis N°3**,
- **Tema: Figuras geométricas.**
- **Emp.:** (Fecha del día en el que empezó el croquis).
- **Term.:** (Fecha del día en el que terminó el croquis).

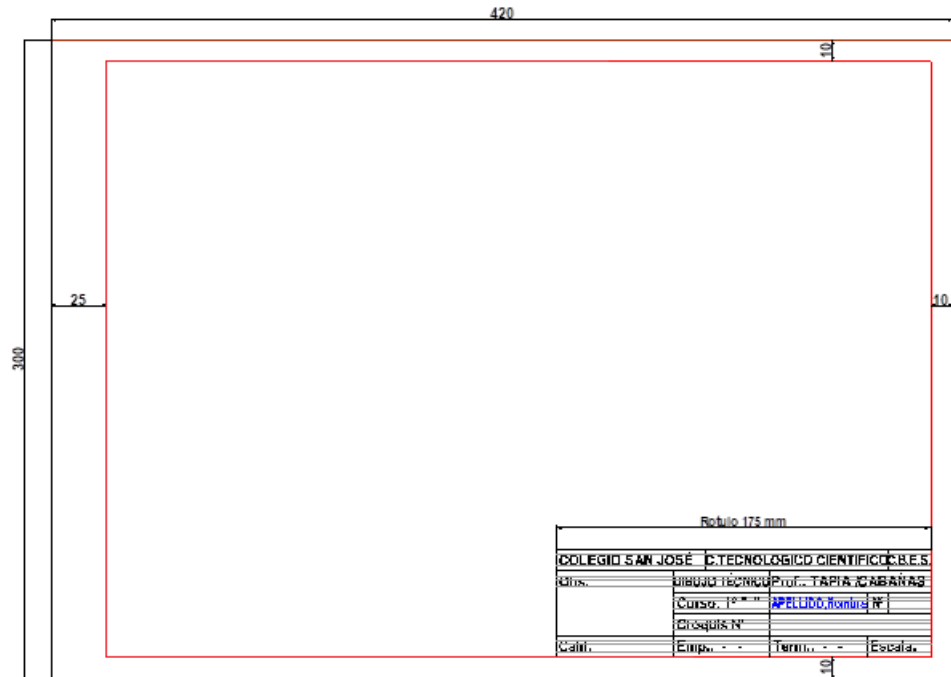
Recuerde que el **rótulo** se dibuja y escribe con lápiz, exceptuando la cenda del nombre, donde deberá escribir su nombre y apellido con lappicera.

2. Dibujar en el croquis:

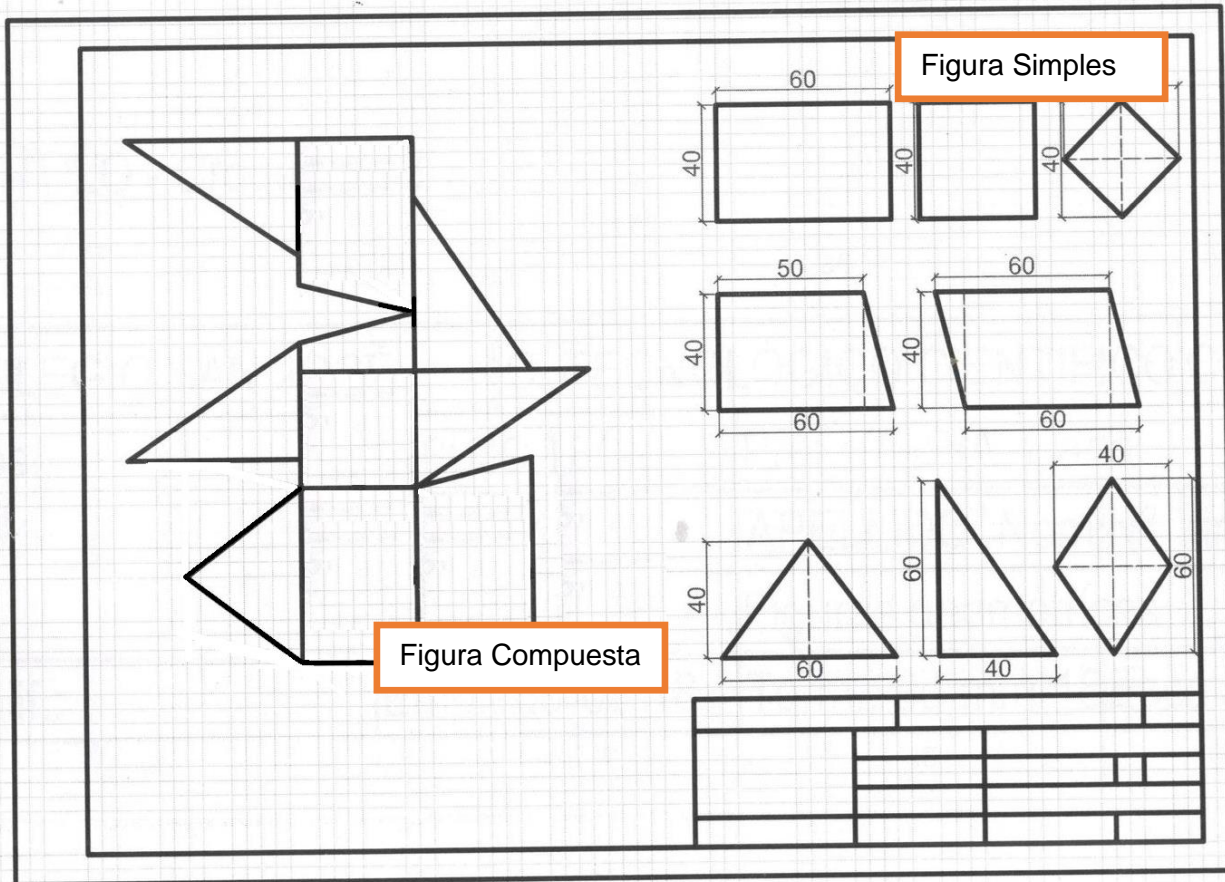
- a. El ejercicio de "figuras geométricas" -realizado en el cuaderno- dentro del **Recuadro** como lo muestra el siguiente



gráfico:



- b. Crear una figura compuesta a partir de las figuras geométricas (simples) dibujadas en el ejercicio anterior.



Las condiciones son: Usar todas las figuras al menos una vez, las cuales deben compartir un lado en común.

ACLARACIÓN:

- Recordar que debo medir primero la hoja ya que a veces tiene el ancho de 420 mm (42 cm) que coincide con el ancho de Formato. Si es así deja las orillas verticales como lados del Formato y sólo dibuja las horizontales separadas 300 mm (30 cm).
- Dibujar primero Formato, luego Recuadro y finalmente el Rotulo.
- Todo se dibuja a mano alzada, la regla o triple decímetro solo sirve para medir.
- Trabajaremos sobre la retícula de la hoja (el cuadriculado), intentando emplear las líneas horizontales y verticales como guías para el dibujo a mano alzada.
- Utilizaremos **el lápiz HB con la punta gastada, más gruesa**, ya que emplearemos el tipo de línea A, según la Norma IRAM.
- Intentaremos dibujar las líneas **en un solo trazo**, sin levantar el lápiz hasta dibujar la línea completa.
- Por ultimo llenamos el Rotulo con líneas guías y Caligrafía, tal como hicimos en las guías anteriores.
Ahora intenta realizar los ejercicios y cualquier consulta escríbenos por mail.
¡Mucha suerte!