

## Los problemas ambientales urbanos.

### Los problemas ambientales urbanos: causas, consecuencias y soluciones

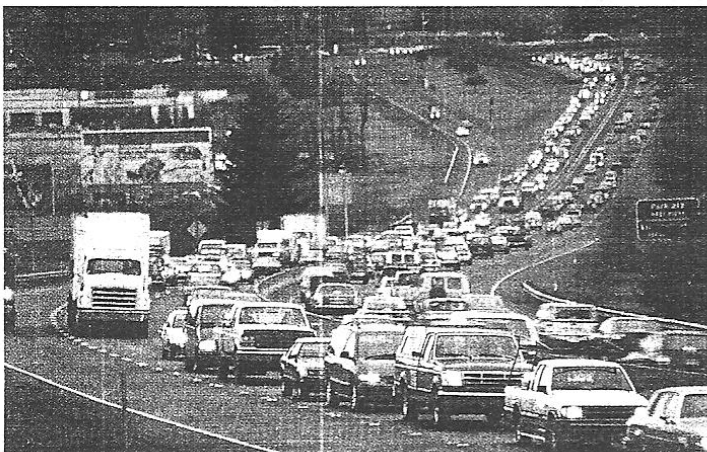
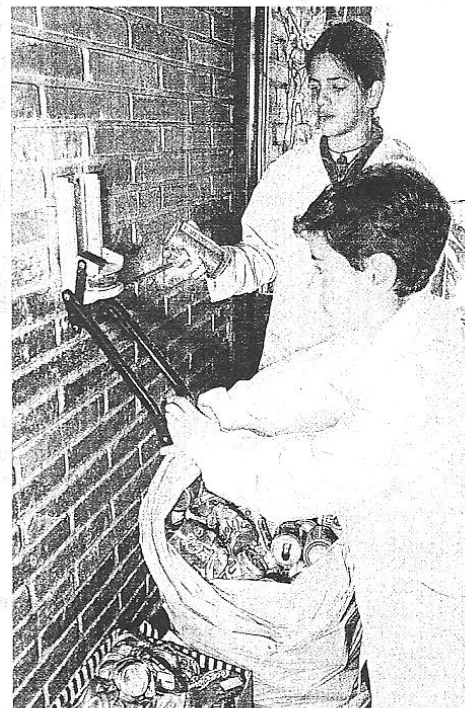
*Los problemas ambientales varían de una ciudad a otra según varios factores. Algunos de ellos están ligados a características físicas, como la topografía o el tipo de clima, en tanto que otros se relacionan con aspectos económicos de la ciudad, como la infraestructura y el nivel de ingresos de sus habitantes.*



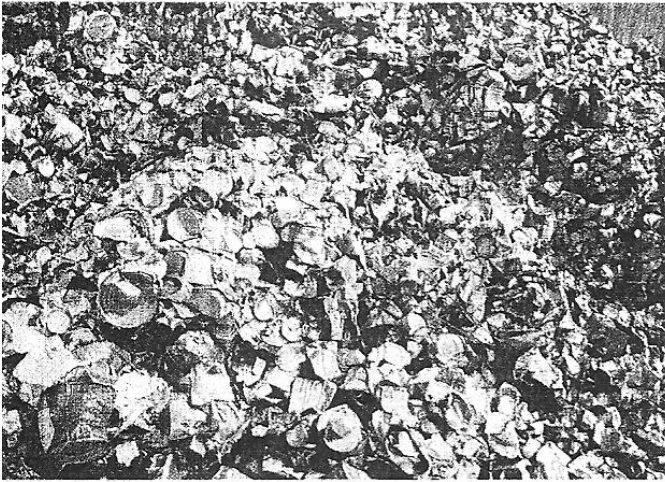
Los Ángeles

En ciudades como Los Ángeles o Santiago de Chile, la contaminación del aire es un problema ambiental grave debido a que las montañas que las rodean impiden la libre dispersión de las partículas y sustancias contaminantes. En cambio, en otras metrópolis con una topografía plana y sujeta a la acción de los vientos, como Buenos Aires, los problemas derivados de la contaminación atmosférica son menores.

Las ciudades ofrecen oportunidades importantes para que sus residentes pasen a convertirse con rapidez en parte de la solución a sus problemas ambientales. Una prueba de ello son los planes de reciclado de residuos, que proliferan cada vez en mayor número de ciudades.



Un caso clásico de impactos ambientales urbanos ligados a la falta de infraestructura son los congestionamientos de tránsito, que producen uso ineficiente de combustible, pérdida de tiempo y estrés. Las pérdidas económicas también son importantes: sólo en los Estados Unidos se pierden cada año entre 35 mil y 48 mil millones de dólares debido a las demoras en el tránsito.



En las ciudades más ricas los problemas están ligados al consumo: un residente de Nueva York consume tres veces más agua y produce ocho veces más basura que uno de Bombay. En las ciudades del mundo desarrollado los problemas ambientales locales suelen estar resueltos, pero se generan otros de escala global, como la emisión de gases responsables del efecto invernadero.



En las ciudades de menores recursos muchos problemas ambientales están ligados a la **pobreza**, que genera efectos locales negativos para los residentes y sus zonas vecinas. La gente de bajos ingresos suele instalarse en viviendas precarias, donde no se prestan servicios públicos, lo que aumenta la **contaminación del suelo y las napas superficiales de agua**. Otros problemas suelen estar ligados a la proximidad con zonas fabriles, en las que hay un riesgo mayor de exposición a las emisiones industriales, como en el caso de la tragedia de Bhopal, India, que en 1984 cobró más de 3.000 muertos y 100 mil damnificados.



Los impactos ambientales de las ciudades también tienen su lado económico. Estudios realizados en la ciudad de México estimaron una pérdida anual de 11 millones de dólares en concepto de gastos médicos y días de trabajo perdidos por causa de la contaminación.