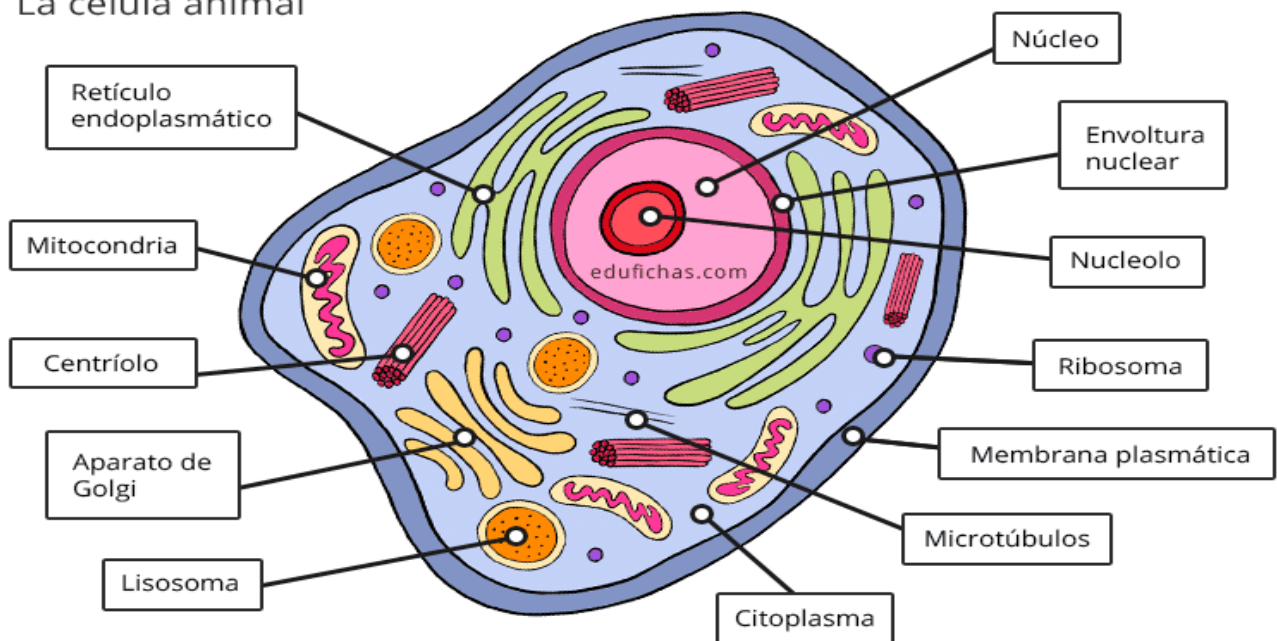


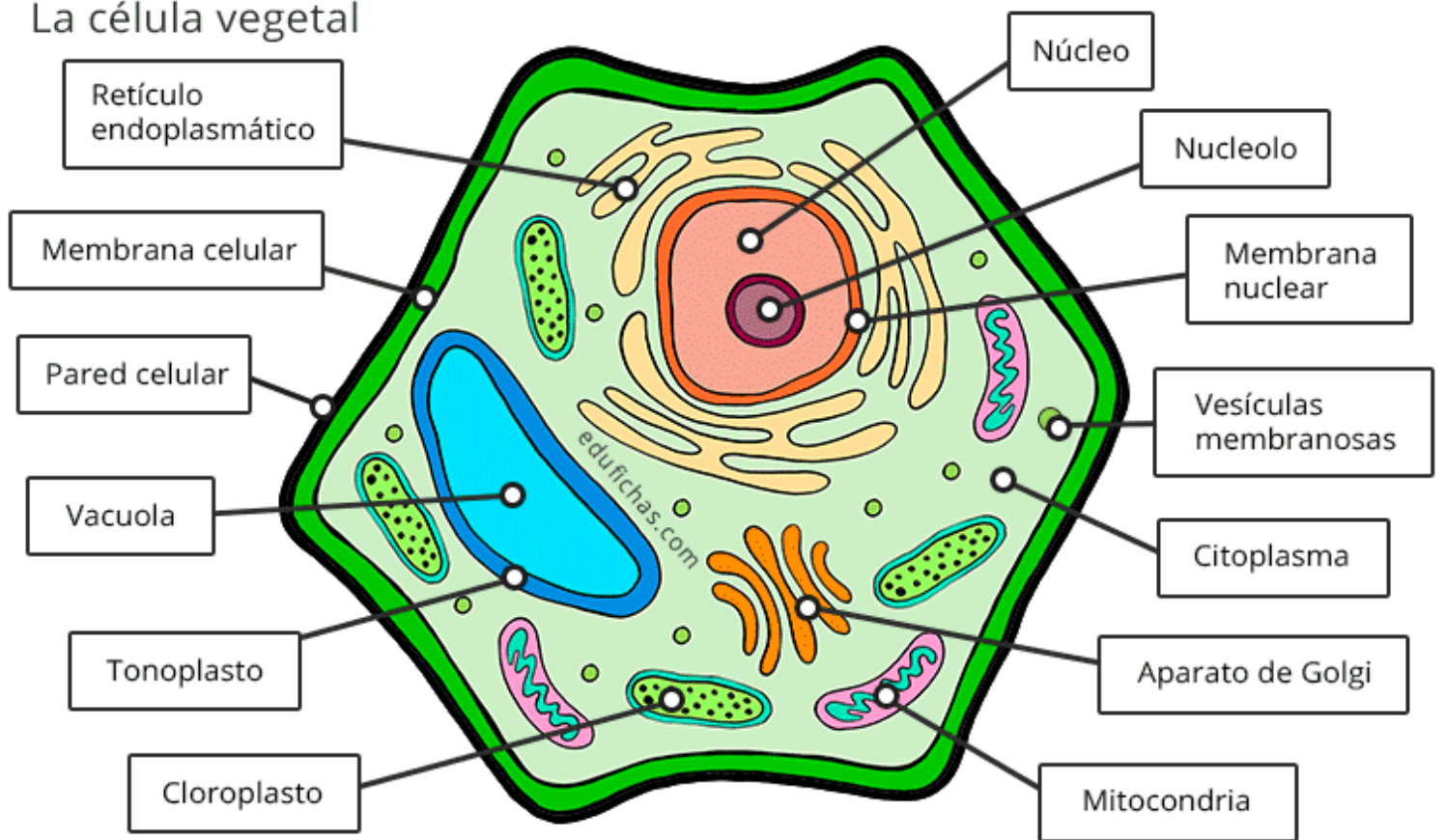
La célula animal



Estas son las partes principales de una célula animal.

- **Membrana plasmática.** Su función es delimitar la célula, envolverla y protegerla. También es la encargada de regular lo que entra y lo que sale de la célula.
- **Retículo endoplasmático.** Liso y rugoso El retículo endoplasmático liso se encarga de la síntesis de lípidos. Por otro lado, el retículo endoplasmático rugoso se encarga de la síntesis de proteínas.
- **Ribosomas.** Su función es la de producir proteínas.
- **Vacuolas:** Su función es manejar los productos de desecho, esto significa que pueden deshacerse de los residuos
- **Mitocondria.** Produce ATP la mayor parte de la energía de la célula.
- **Complejo de Golgi.** Su función es la de procesar y distribuir las proteínas a los demás orgánulos de la célula.
- **Lisosoma.** Su función es la de degradar los restos.
- **Núcleo.** Es el centro de la célula. Está delimitado por la **envoltura o membrana nuclear**. Su función es contener los genes. Dentro del núcleo, se encuentra el **nucleolo**.

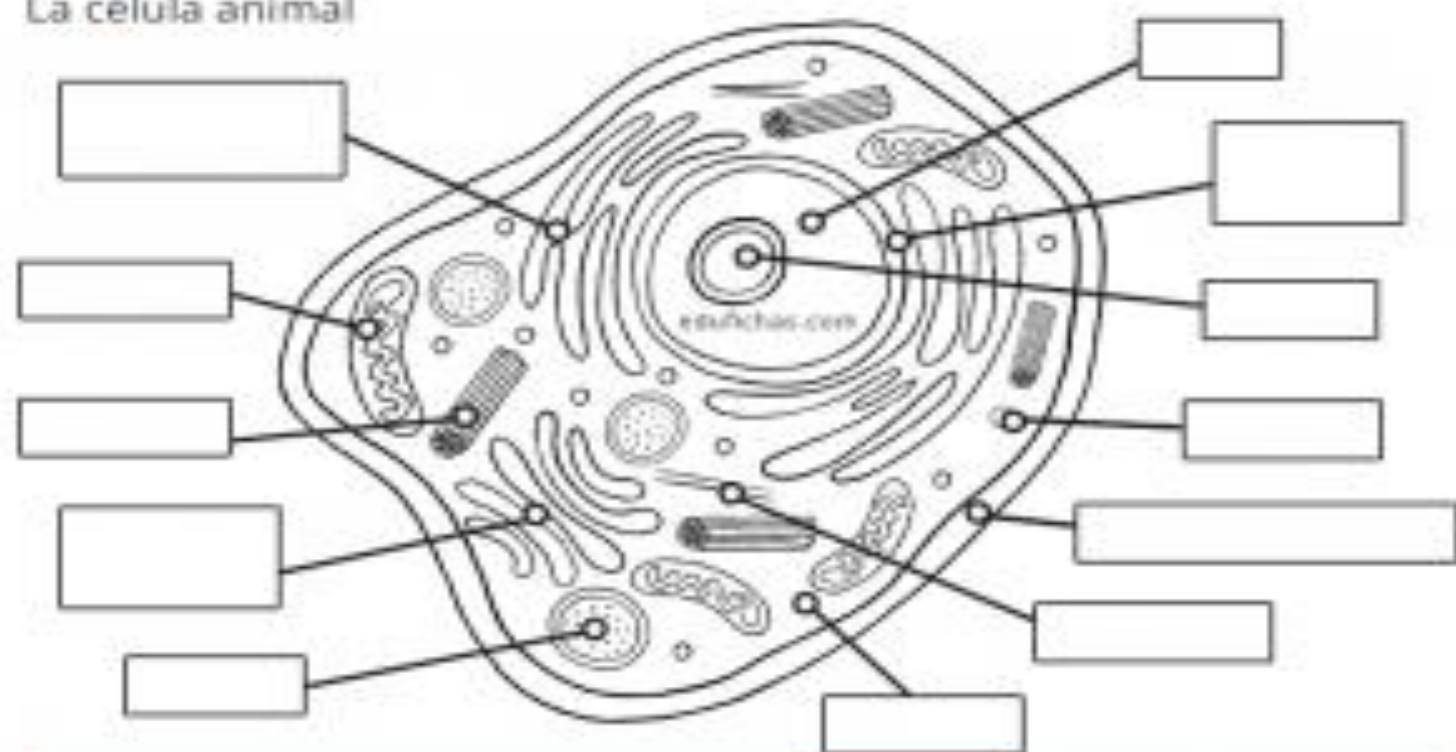
La célula vegetal



Las partes de una célula vegetal

- **Pared celular.** Su función es la de proteger la célula.
- **Citoplasma.** El citoplasma tiene diferentes funciones: producir energía y hacer de barrera contra las moléculas H₂O.
- **Vacuola.** La vacuola es un orgánulo presente en todas las células vegetales. Se encuentra cerrado por una membrana que se llama tonoplasto. Su función es contener líquidos como agua, enzimas o también nutrientes. La estructura de la vacuola varía de unas plantas a otras, según sus necesidades.
- **Plastos.** La función de los plastos es la producción y almacenamiento de diferentes compuestos químicos, como los Cloroplastos. Son orgánulos propios de las células vegetales, cuya función es la de la fotosíntesis. Se componen de una envoltura y contienen vesículas. Los leucoplastos y los cromoplastos
- **Aparato de Golgi.** Su función es la de fabricar algunas proteínas.
- **Retículo endoplasmático.** Es un orgánulo que se reparte por todo el citoplasma celular. Está presente en las células eucariotas. Su función es la síntesis de proteínas y lípidos.
- **Mitocondrias.** Son orgánulos de gran tamaño cuya función es la síntesis de ATP.
- **Membrana celular.** Es la capa que limita la célula. Su función es regular la entrada y salida de sustancias.
- **Núcleo.** El núcleo celular es el orgánulo que se encuentra en el centro de las células eucariotas. Su función es mantener la integridad de los genes y controlar las actividades que se llevan a cabo dentro de la propia célula. Dentro del núcleo encontramos el **nucleolo**.

La célula animal



La célula vegetal

