

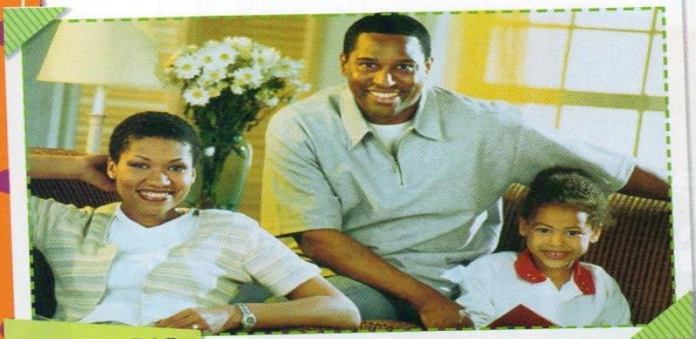
TODAS LAS FAMILIAS SON DIFERENTES. LAS FAMILIAS DEL PASADO NO SON IGUALES A LAS FAMILIAS DE AHORA, PERO LAS DOS TIENEN ALGO EN COMÚN: LES GUSTA REUNIRSE Y DISFRUTAR LINDOS MOMENTOS JUNTOS



1900



1960



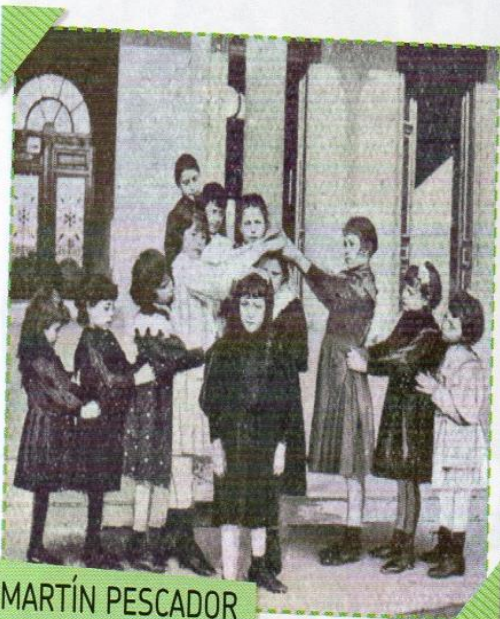
ACTUALIDAD



ACTUALIDAD



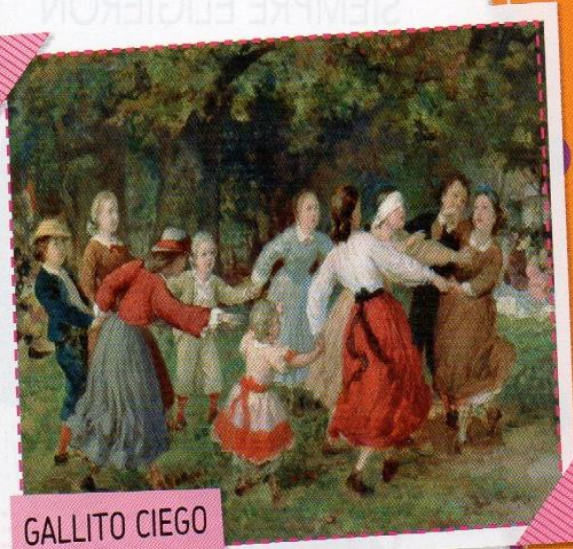
HACE MUCHOS AÑOS LOS VARONES USABAN PANTALÓN CORTO PARA DISTINGUIRSE DE LOS ADULTOS. CUANDO LLEGABAN A LA ADOLESCENCIA O A LA MAYORÍA DE EDAD, SE PONÍAN SUS PRIMEROS PANTALONES LARGOS. LOS NIÑOS Y LAS NIÑAS SE DIRIGÍAN A SUS PADRES DE "USTED".



MARTÍN PESCADOR



RAYUELA



GALLITO CIEGO

