



ARTES VISUALES

abril 2023

Alumna: Mía Cerdá

Prof.: Paola Güell

Cualquier consulta puede buescarme por el colegio o comunicarse a través de NODOS



Tema:

PUNTO, LÍNEA Y PLANO



Lo mas interesante de este tema es que puedan reconocer el lenguaje visual y sus elementos, la intención es que fijen y comprendan estos conceptos para que así puedan trabajarlos correctamente al momento de las prácticas, pero también les sea útil para su expresión.



Hablemos del autor en
el que nos apoyaremos

KANDINSKI

*Veremos las definiciones de estos 3
elementos (punto, línea y plano)
por este autor.*

Vasili Vasílievich Kandinski fue un pintor ruso y un gran teórico (y práctico) del arte abstracto, es decir, este arte en el que la representación del objeto es secundaria e incluso perjudicial: la belleza del arte reside en la riqueza cromática y la simplificación formal.



LA LÍNEA

Puede definirse como **un punto en movimiento**, pero también como la **unión o aproximación** de varios puntos.

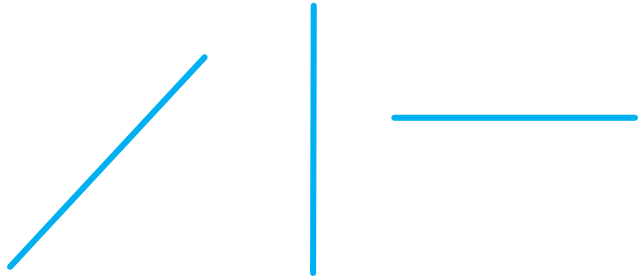
Casi siempre **genera dinamismo** y **definen direccionalmente** la composición en la que la insertemos. Es un elemento indispensable en el diseño.

Principales características.

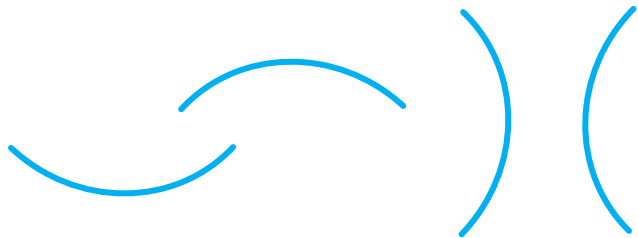
- Dirección
- Longitud
- Grosor o espesor
- Forma

TIPOS DE LÍNEAS

LA LÍNEA COMO EXPRESIÓN



LÍNEA RECTA
EN DIFERENTES DIRECCIONES.



LÍNEA CURVA



LÍNEA QUEBRADA

TIPOS DE LÍNEAS

LA LÍNEA COMO EXPRESIÓN



LÍNEA ONDULADA



LÍNEA MIXTA

**EJEMPLO DE DIBUJO
HECHO CON LÍNEAS**





EL PUNTO

Es el **elemento gráfico básico** y conforma la **unidad mínima** de la comunicación visual, puede verse intensificado según sus características. Por el principio de agrupación es posible construir formas, contornos, tonos o colores.

El puntillismo, es la aplicación del punto en la expresión artística, es un estilo de pintura que consiste en hacer un dibujo mediante puntos.

Principales características.

- Posee forma, tamaño y color
- Es unidireccional.
- Cuando se encuentra solo en el plano o aislado, tiene un gran poder de atracción visual.
- Tiene más peso gráfico cuando:
 - más grande es
 - esta relleno
 - esta conglomerado.

EL PUNTO COMO EXPRESIÓN

UTILIZANDO EL PUNTO COMO EXPRESIÓN EN UNA COMPOSICIÓN

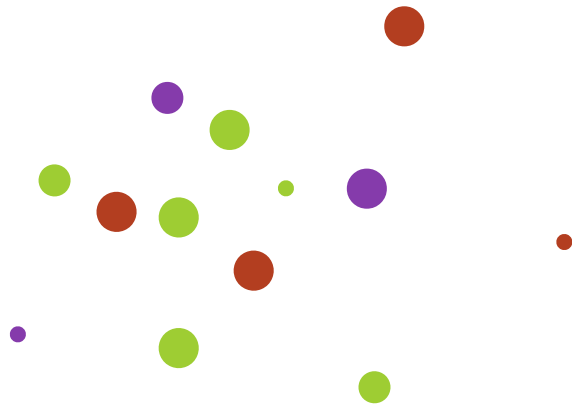


ORDEN

Debido a que su peso visual es una de sus principales características, para representar el concepto de “orden” es necesario hacer una composición de puntos alineadas y en lo posible de igual tamaño, para generar mayor armonía y que así nos pueda transmitir una sensación de orden.

EL PUNTO COMO EXPRESIÓN

UTILIZANDO EL PUNTO COMO EXPRESIÓN EN UNA COMPOSICIÓN

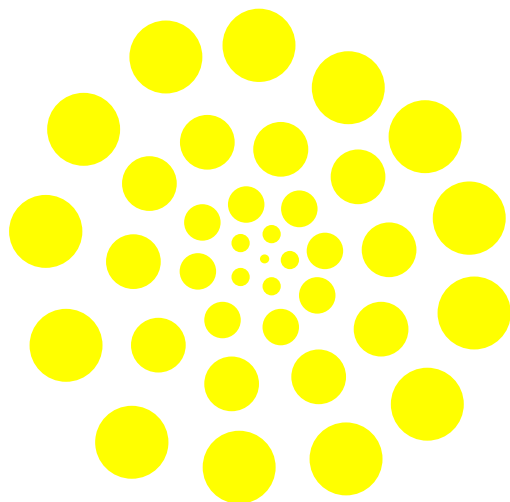


DESORDEN

Contrariamente a la representación anterior, mientras menos armónica la composición, mas desordenado se verá el resultado. Por lo que, siempre teniendo en cuenta sus características, podremos utilizándolas variándolas, por ejemplo en su posición y tamaño.

EL PUNTO COMO EXPRESIÓN

UTILIZANDO EL PUNTO COMO EXPRESIÓN EN UNA COMPOSICIÓN

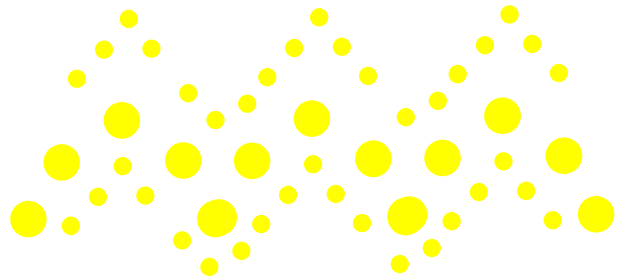


PROFUNDIDAD

Para poder lograr la representación del concepto es necesario identificar que características del punto nos serviría en la composición. Naturalmente sabemos que mientras más de cerca veamos un objeto, más grande lo veremos y por consecuencia mientras más se aleje de nosotros más chico se verá. Entendiendo esa lógica cotidiana podemos realizar una composición libre que responda a un orden y en el se vean distintos tamaños de puntos, para así generar esa sensación de profundidad.

EL PUNTO COMO EXPRESIÓN

UTILIZANDO EL PUNTO COMO EXPRESIÓN EN UNA COMPOSICIÓN



TEXTURA

Para representar alguna textura debemos organizar la composición y darle un sentido, de esta manera debemos percibir el motivo o patrón que represente dicha textura.

Debemos generar una sensación táctil y visual

EJEMPLO DE DIBUJO HECHO
CON PUNTILLISMO (A BASE
DE PUNTOS)





EL PLANO

Es un **área definida** en el espacio.
Cualquier **figura constituida por una línea cerrada** es un plano.
El plano puede ser tanto **bidimensional** como **tridimensional**. Sin embargo, en el arte pictórico por lo general sólo se trabaja con planos bidimensionales.

Principales características.

- Forma
- Superficie
- Orientación
- Dirección

TIPOS DE PLANOS



GEOMÉTRICOS SIMPLES

(cuadrado, triángulo, círculo) y sus derivados (Paralelogramo, trapecio, elipse)



GEOMÉTRICOS DESPLAZADOS

(no son figuras geométricas ni sus derivados, pero tampoco tienen líneas libres);

TIPOS DE PLANOS



LIBRES

Figuras planas contenidas en líneas libres cerradas

**EJEMPLO DE DIBUJO
PINTADO CON PUNTO,
LÍNEA Y PLANOS.**



**EJEMPLO DE DIBUJO
PINTADO CON PUNTO,
LÍNEA Y PLANOS.**





¡PENSAMIENTO
CREATIVO!

“LA
CREATIVIDAD
ES INVENTAR,
EXPERIMENTAR,
CRECER, TOMAR
RIESGOS, ROMPER
LAS REGLAS Y
DIVERTIRSE”

Mary Lou Cook

ACTIVIDADES PRÁCTICAS



Consigna 1:

Debe realizar una composición (dibujo) de un paisaje sanjuanino, el que les guste. Luego fraccionarlo en 3 partes iguales (como observa en los ejemplos anteriores) y pintar cada porción con las cualidades de la línea, luego con el punto y por último con los planos.

MATERIALES NECESARIOS

- *HOJA DE CARPETA N° 5 BLANCA*
- *LÁPIZ NEGRO DE DIBUJO O PORTAMINA*
- *FIBRAS O LÁPICES DE COLORES.*

ARTES VISUALES

EL COLOR



ASÍ VEMOS LOS COLORES

La manzana refleja la luz roja

La luz blanca (compuesta por todos los colores) llega a la manzana y ésta absorbe a todos menos el rojo, que lo refleja, por eso la vemos de ese color.





Colores PRIMARIOS, SECUNDARIOS Y TERCIARIOS

Los colores primarios en pintura (Cian, magenta y amarillo) son los que necesitamos para generar, a partir de ellos, el resto de colores. Cuando mezclamos a partes iguales dos primarios generamos los colores secundarios. Cuando mezclamos a partes iguales un primario y un secundario, obtenemos un color terciario. Con el resto de combinaciones se pueden conseguir mezclas infinitas.

¡¡IMPORTANTE RECORDAR!!

Los **COLORES PRIMARIOS** no surgen de ninguna mezcla por lo que se consideran únicos y son el **azul, amarillo y rojo**.

Los **COLORES SECUNDARIOS**, como ya dijimos surgen de la mezcla (en partes iguales) de los colores primarios y son el **verde, naranja y violeta**.

Y los **COLORES TERCIARIOS**, se obtienen mediante la unión de un color primario y uno secundario y estos son **amarillo verdoso, amarillo anaranjado, rojo anaranjado, rojo-violeta, azul-violeta y azul verdoso**.

COLORES

REFERENCIA

P: colores primarios

S: colores secundarios

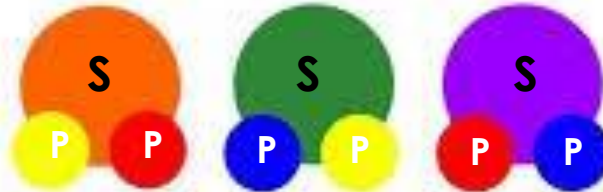
T: colores terciarios

Primarios



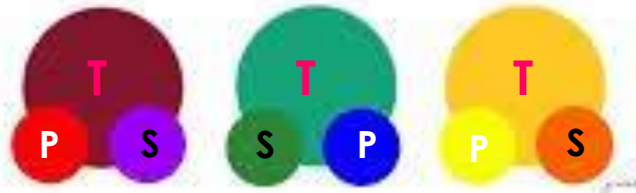
COLORES PUROS

Secundarios



MEZCLA DE DOS
COLORES PRIMARIOS

Terciarios



MEZCLA DE UN COLOR
PRIMARIO + SECUNDARIO



CÍRCULO CROMÁTICO



En conjunto, todos los colores de los que hablamos anteriormente conforman el círculo cromático o rueda del color



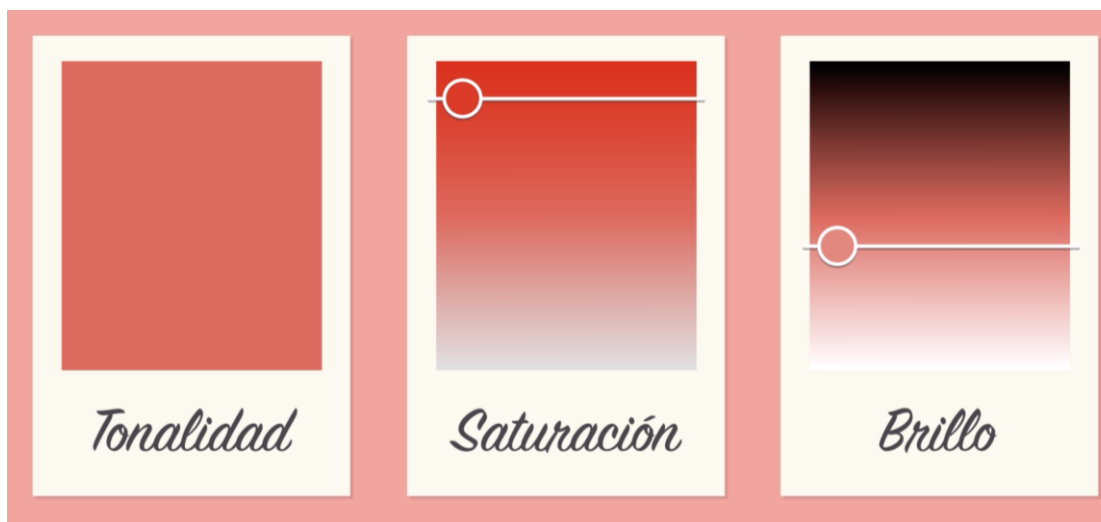


ATRIBUTOS DEL COLOR

Tonalidad o matiz: Básicamente, es sinónimo de color. Nos determina si se trata de un color u otro, es decir, decimos que tiene un matiz verde, un matiz anaranjado, un matiz amarillo

Saturación: se refiere a la intensidad, es decir, si el color es más sutil o más fuerte. Se trata de la pureza de un color. Es decir, la cantidad de gris que contiene un color. Cuanto más alto sea el porcentaje de gris menor será la saturación y al revés.

Brillo o Iluminación: te indica si el color es oscuro o claro, en un rango de negro a blanco. Esto te da muchas opciones, por ejemplo, puedes pasar de un rojizo opaco profundo a un rosado pastel.



ARTES VISUALES



PSICOLOGÍA DEL COLOR

DEFINICIÓN

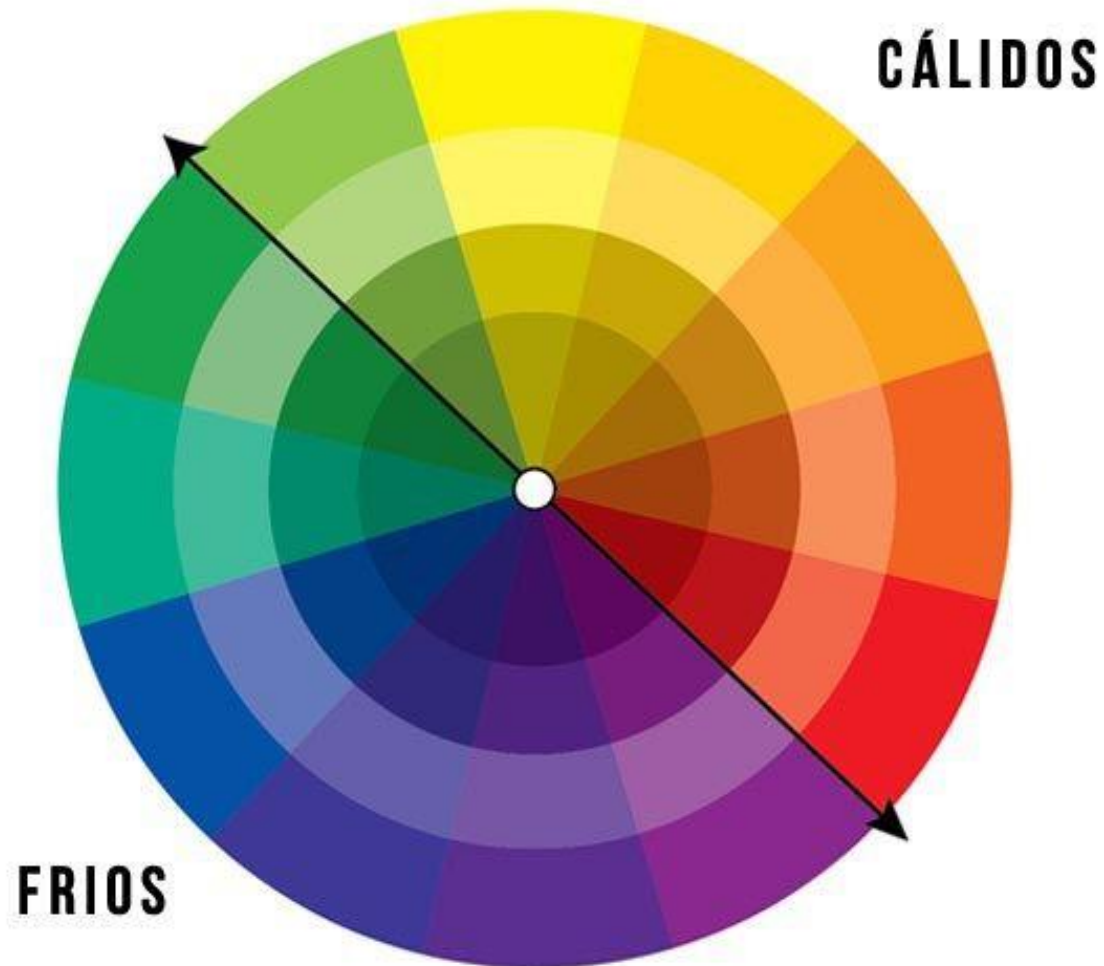


Para saber utilizar bien los colores y que estos nos ayuden a expresarnos o transmitir tenemos que tener bien en claro su clasificación.

¡LLEGAMOS A LOS COLORES CÁLIDOS Y FRÍOS!

La distinción entre color cálido y frío, también llamada temperatura del color, apareció en la teoría del color a partir del siglo XVIII en el análisis de las pinturas para definir el efecto que provocaban determinados colores en el espectador.

Ésta es la paleta de colores que ya conocemos solo que ahora la veremos agrupando los colores fríos y cálidos.



La paleta de colores está compuesta por los colores primarios, secundarios y terciarios como vimos en la GUÍA 7. En esta guía agruparemos esos modelos de color solo en dos grupos: COLORES FRÍOS Y COLORES CÁLIDOS.



¿QUÉ TRANSMITEN LOS COLORES FRÍOS?

los azules, verdes y violetas.

Los colores fríos, también llamados colores pasivos por sus efectos, son aquellos con una sensación térmica subjetiva de baja temperatura. Los colores fríos contrastan y complementan los colores cálidos.

En cuanto a su efecto psicológico, se dice que los colores fríos transmiten tranquilidad y reposo, frescor, tristeza y poca intimidad.

Tradicionalmente también se afirma que afectan al modo en que son percibidos. Se dice de los colores fríos llaman menos la atención del espectador, que son pasivos y parecen retroceder y dar sensación de mayor distancia y amplitud.

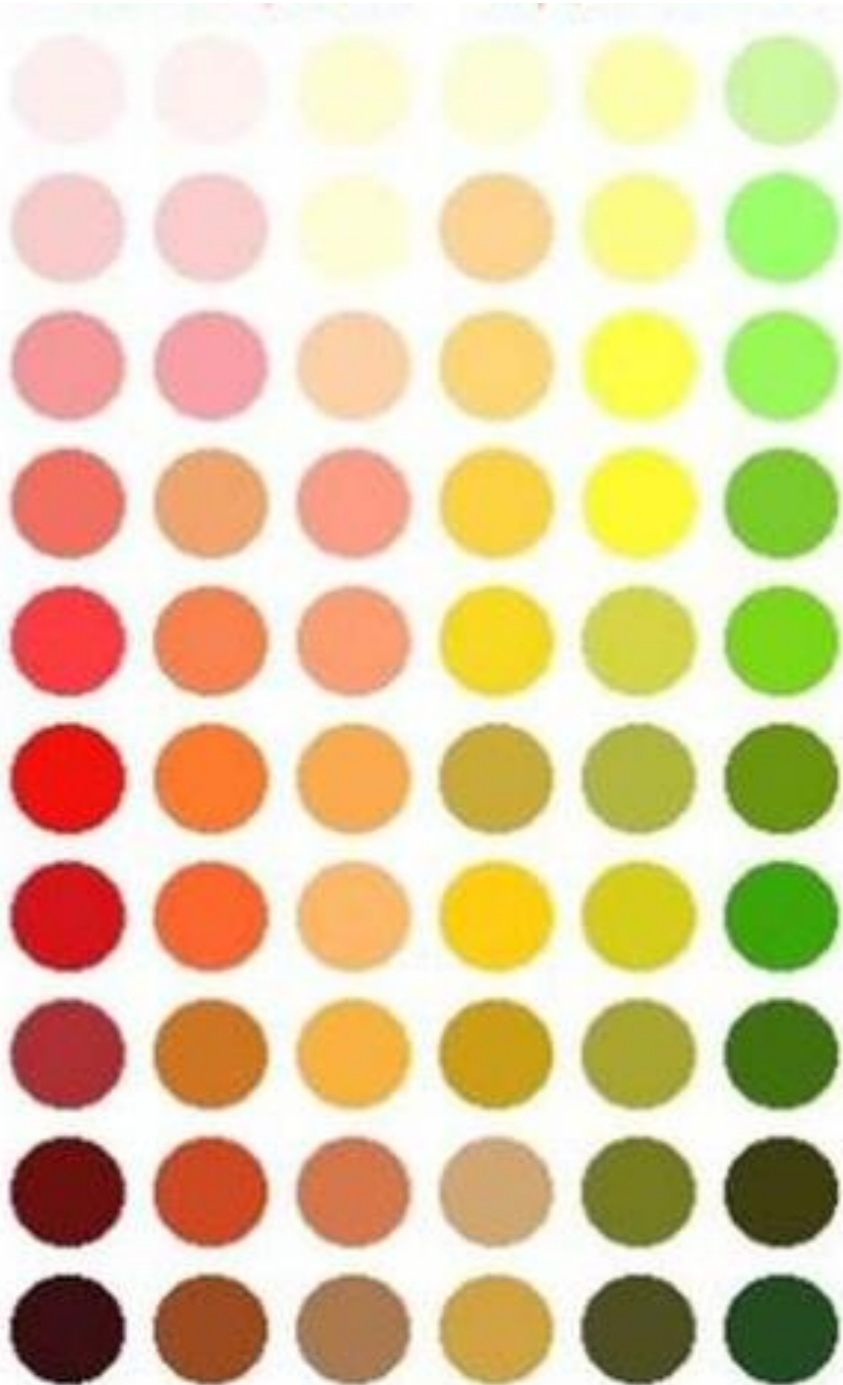


¿QUÉ TRANSMITEN LOS COLORES CÁLIDOS?

amarillos, naranjas, rojos, marrones , dorados y verdes más amarillentos.

Los colores cálidos, también llamados colores activos por sus efectos, son aquellos con una sensación térmica subjetiva de calor. Los colores cálidos contrastan y complementan los colores fríos. Se asocia lo cálido y lo seco con lo animado, el esfuerzo, el ardor y el rubor. En cuanto a su efecto psicológico, se dice que los colores cálidos son estimulan la actividad y la energía del espectador, transmiten calor, alegría y confort.

Tradicionalmente también se afirma que afectan al modo en que son percibidos. Se dice de los colores cálidos que llaman más la atención del espectador, que son dinámicos y parecen extenderse y acercarse.



ACTIVIDADES PRÁCTICAS



Consigna 2:

Debe realizar una composición (dibujo) libre en la totalidad de la hoja, pudiendo dibujar personas, caricaturas, objetos, paisajes, etc. Luego divide en dos mitades ese dibujo y en un lado utiliza para pintarlo solo los colores CÁLIDOS y el otro solo los colores FRÍOS.

MATERIALES NECESARIOS

- HOJA DE CARPETA N° 5 BLANCA
- LÁPIZ NEGRO DE DIBUJO O PORTAMINA
- FIBRAS, LÁPICES, TÉMPERAS O ACRÍLICOS DE COLORES.

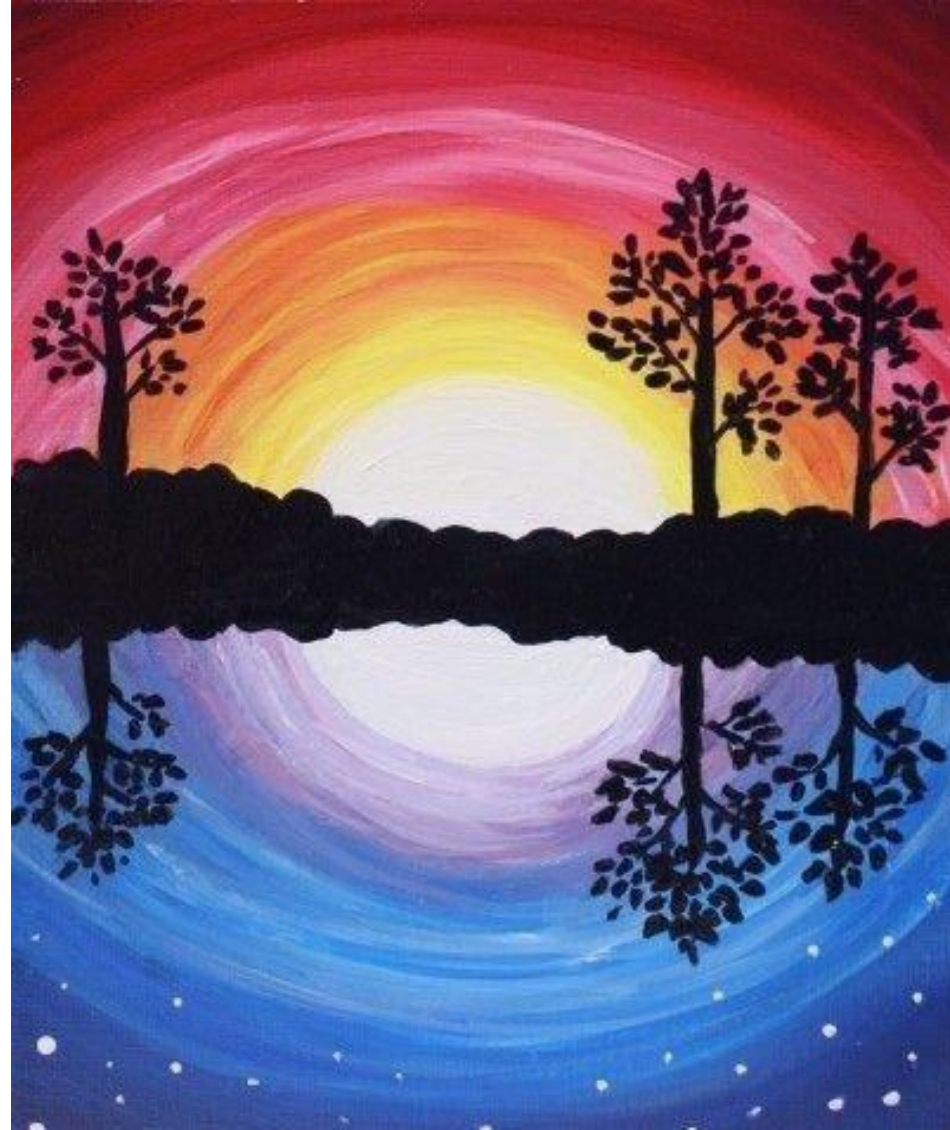
**EJEMPLO DE DIBUJO
PINTADO DE UN LADO
CON COLORES CÁLIDOS
Y EL OTRO CON
COLORES FRÍOS.**



**EJEMPLO DE DIBUJO
PINTADO CON PUNTO,
LÍNEA Y PALNOS.**



**EJEMPLO DE DIBUJO
PINTADO CON PUNTO,
LÍNEA Y PALNOS.**



**EJEMPLO DE DIBUJO
PINTADO CON PUNTO,
LÍNEA Y PALNOS.**



**EJEMPLO DE DIBUJO
PINTADO CON PUNTO,
LÍNEA Y PALNOS.**





¡ESTO ES TODO, MUCHA SUERTE!

Le deseo mucha suerte con esta y el resto de las actividades.

Ante cualquier inquietud no dude en consultarme:

*Mediante **NODOS** o por el Colegio.*