

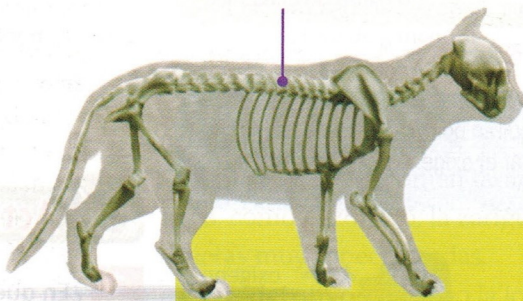
# El sostén y el movimiento en las plantas y los animales

Muchos organismos poseen un **sistema de sostén** que les permite mantenerse erguidos. Por eso no se aplastan contra el suelo.

Por ejemplo, las plantas de los ambientes terrestres tienen un **tallo** duro y flexible que sostiene a las hojas, las flores y los frutos. En cambio, algunas plantas de los ambientes acuáticos, como la elodea, poseen un tallo blando; sin embargo, el empuje del agua las sostiene.

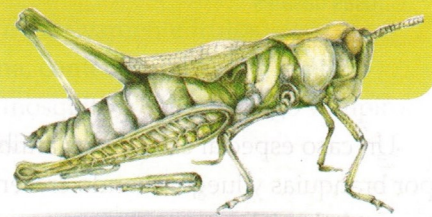
Los animales presentan diferentes tipos de sistemas de sostén. Por ejemplo, la lombriz de tierra carece de partes duras, pero su cuerpo se sostiene porque es un cilindro muscular que tiene líquido en su interior. Este tipo de estructura se denomina **hidroesqueleto**.

columna vertebral



Los vertebrados cuentan con un **esqueleto interno**, formado generalmente por huesos. Este esqueleto, al estar articulado, también hace posible una gran variedad de movimientos. El esqueleto, además de contribuir al sostén y al movimiento, protege los órganos que se encuentran en el interior del cuerpo.

Entre los invertebrados, hay algunos que tienen **esqueleto externo**. Es el caso de los artrópodos, el grupo que abarca a los crustáceos, los arácnidos y los insectos, entre otros animales. El cuerpo de los artrópodos está recubierto por quitina, una sustancia dura que forma una coraza protectora. Esta coraza, además, tiene piezas articuladas (como si fuera una armadura) para permitir el movimiento.



Todos los seres vivos tienen la capacidad de moverse. Incluso las plantas se mueven, aunque lo hacen de manera imperceptible: orientan sus ramas, sus hojas y sus flores hacia la luz, ya que dependen de ella para fabricar su alimento. Los movimientos más sorprendentes que se observan en los vegetales son los de algunas plantas carnívoras.

A diferencia de las plantas, los animales poseen músculos que les permiten desplazarse de un lugar a otro. Esto es fundamental para ellos, debido a que no producen su propio alimento y deben buscarlo. Además de la alimentación, el desplazamiento les sirve a los animales para encontrar pareja, cuidar a las crías, trasladarse a regiones más favorables y huir de los predadores.

▲ La hoja de esta planta carnívora se cierra cuando se posa un insecto.

