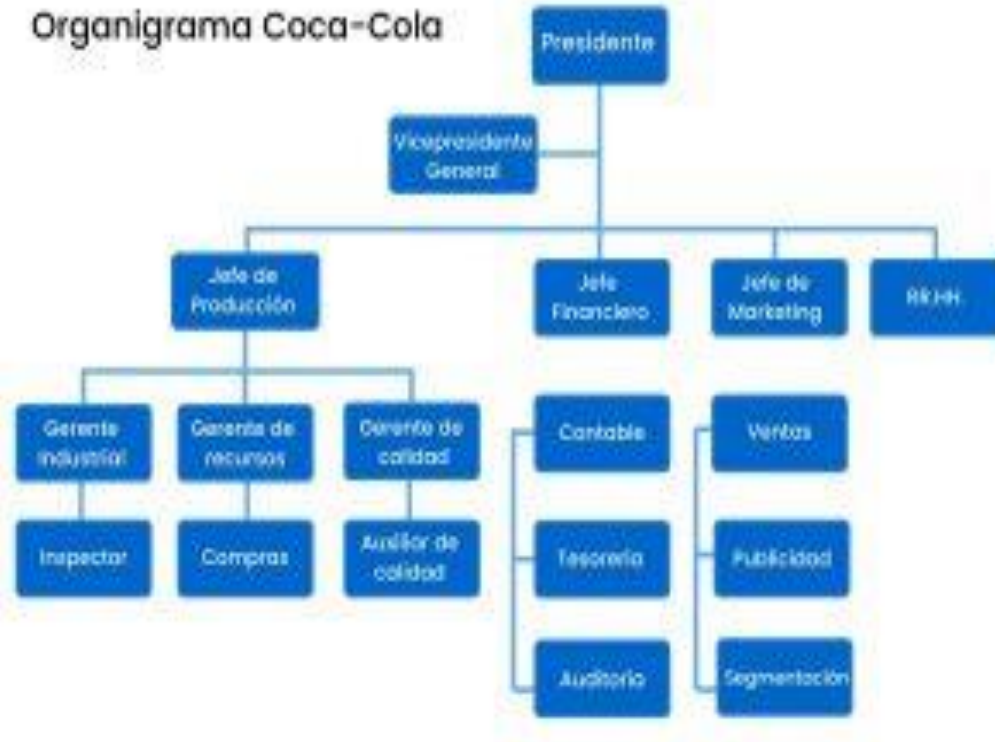




Organigrama Coca-Cola



La estructura de la Organización

La estructura de la empresa es la forma en que se organiza la empresa, esta se basa en la división de trabajo, una personas se dedicarán a la función de compras, otras a la de ventas y otras al manejo del dinero.

Las grandes empresas se dividen en unidades que a su vez se subdividen en otras más pequeñas, esta subdivisión da lugar a la estructura piramidal de autoridad sobre las sucesivas divisiones.

- ❖ Nivel superior: Constituido por las personas que dirigen la empresa, cumpliendo las órdenes de los dueños de la empresa.
- ❖ Nivel intermedio: Formado por los gerentes que dirigen cada una de las secciones de una empresa.
- ❖ Nivel operativo: Lo componen los operarios y empleados que ejecutan las tareas más simples.

