



ALUMNO:

CALIFICACION

1) Completa el siguiente el cuadro:

Clima es:
-----------

Elementos del Tiempo	Factores del clima	Principales tipos de climas

2)- Observar el mapa de Argentina y mencionar:

- ❖ 2 provincias que estén ubicadas en la zona de climas cálidos,
- ❖ 2 en la zona templada
- ❖ 2 provincias que estén ubicadas en la zona de climas fríos
- ❖ 2 países en la zona árida.

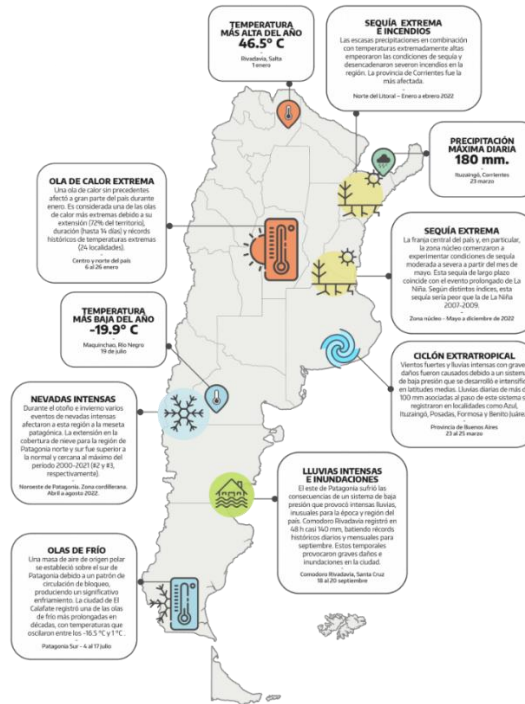
3)-Completa el cuadro:

VIENTOS	Época del año	Donde se origina	características	Consecuencias Que provoca
ZONDA				
PAMPERO				
SUDESTADA				

4)-Cada área del mapa corresponde a un tipo de clima. Pinten cada área de un color diferente y luego completan el cuadro de referencia de esos colores.



5) Observa el mapa con la información que brinda el Servicio Meteorológico Nacional.



6) Analiza el mapa e indica las provincias que:

Tiene la temperatura alta:

Tiene mayor cantidad de lluvia:

Tiene la temperatura baja:

7) Vamos a realizar un viaje recorriendo las provincias de la Argentina y necesitas saber la temperatura para armar el bolso. De la provincia de San Juan el clima es ..... por la Ruta Nacional 40 nos dirigimos hacia el Sur a Santa Cruz, al Calafate. que clima tiene?..... y busca por la app SMN la temperatura, humedad y presión atmosférica: .....

Luego seguimos a la Ciudad de Bariloche provincia de Rio Negro, el clima es:

..... y busca por la app SMN la temperatura, humedad y presión atmosférica:.....

Pasamos de largo a la Capital de La Rioja, el clima es: ..... y busca por la app SMN la temperatura, humedad y presión atmosférica:

Luego pasamos al Norte del País y recorrimos en las Provincia de Tucumán y el clima es: ..... y busca por la app SMN la temperatura, humedad y presión atmosférica:.....

Provincia de Salta y el clima es: ..... y busca por la app SMN la temperatura, humedad y presión atmosférica:.....

