



De un modo general, las partes de una flor pueden dividirse principalmente en dos: las que tienen función reproductora y las que no:

La parte de la flor que **no tiene función reproductora** se denomina perianto y está formada por las siguientes estructuras estériles:

- Cáliz formada por los sépalos.
- Corola formada por los pétalos.

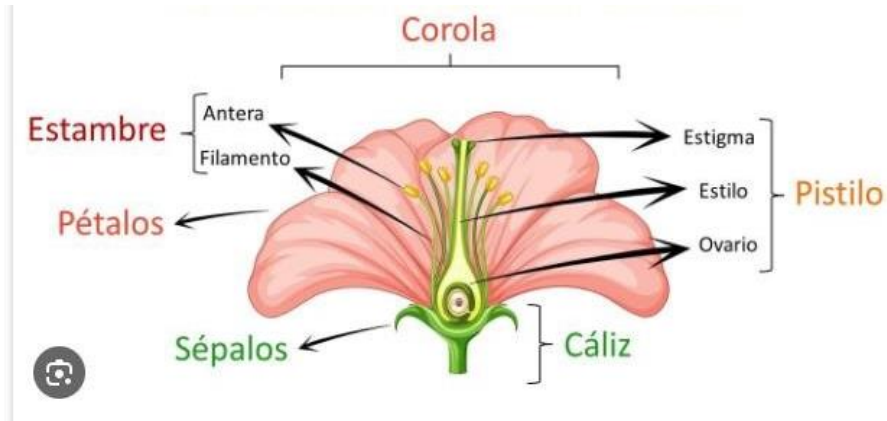
Las partes de la flor con **función reproductora** son:

- El androceo: formado por los estambres con sus granos de polen (órganos reproductores masculinos).
- El gineceo: formado por pistilos con sus carpelos (órganos reproductores femeninos). Los carpelos: se dividen a su vez en ovario, estilo y estigma.

Funciones de las partes de la flor

- ✓ **Pedúnculo:** es la prolongación que sostiene la flor. No forma parte de las piezas florales.
- ✓ **Cáliz:** parte de la flor constituida por unas estructuras en forma de hojas, habitualmente verdes y llamadas sépalos. La función del cáliz es la de proteger la yema floral.
- ✓ **Corola:** parte de la flor formada por unas estructuras en forma de hojas, habitualmente de color y llamados pétalos. Los pétalos se forman después de los sépalos y sus funciones son polinizadoras, usando sus formas y llamativos colores como atractivo de polinizadores.
- ✓ **Androceo:** es la parte de la flor que posee los órganos reproductores masculinos: los estambres. En la parte masculina de la flor, cada estambre está constituido por un filamento en cuyo extremo se ensancha para formar la antera, donde se producen los gametos masculinos o granos de polen, también conocidos como microgametofitos.
- ✓ **Gineceo:** es la parte de la flor que posee los órganos reproductores femeninos. Esta parte femenina de la flor está formada por el pistilo que a su vez lo forman los carpelos. Un carpelo se divide en tres partes. El

ovario, que es la parte ensanchada donde se encuentran los óvulos. El estilo, una zona alargada entre el ovario y el estigma. Y, por último, el estigma, que es la parte final del estilo y es una estructura pegajosa, ya que su función es captar los granos de polen.

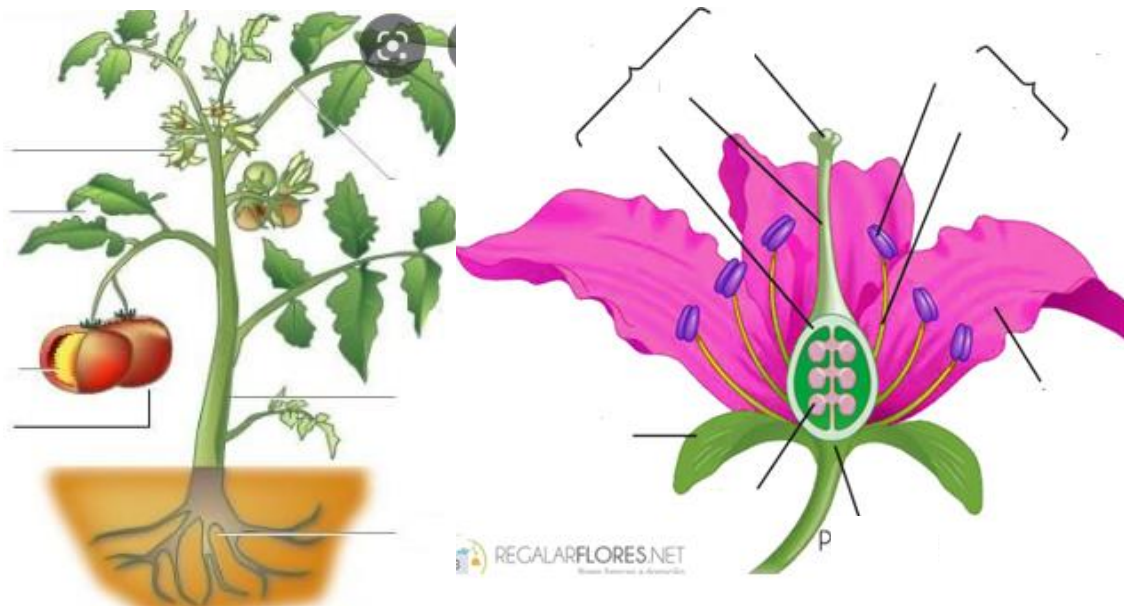


ACTIVIDADES: PARTES DE LA PLANTA

Actividad N°1: Con la información presente en tu cuaderno y la brindada en este apunte, responda los siguientes interrogantes:

- a) ¿Qué modificaciones conoce del tallo? ¿y de la raíz?
- b) ¿Cómo se llaman las estructuras masculinas que se encuentran en la flor? ¿Y las femeninas?
- c) ¿Qué parte de la planta presenta cutícula?
- d) ¿Qué estructura tienen los helechos en el revés de las hojas?

Actividad N°2: Observe las siguientes imágenes y complete sus partes



Actividad de corrección: Ingrese al siguiente link y corrija la actividad de las partes de una planta


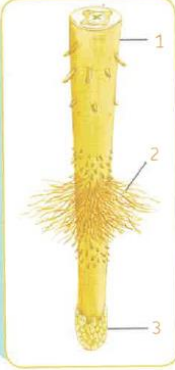
https://es.educaplay.com/recursos-educativos/33528-partes_de_una_planta.html

Actividad N°3: Lea las siguientes afirmaciones y coloque V o F

- ✓ El órgano reproductor de una planta se denomina hoja.
- ✓ Los sépalos tienen función no reproductiva.
- ✓ El órgano reproductor masculino se denominan androceo.
- ✓ El estigma y el estilo son estructuras que forman la parte femenina de la flor.

- ✓ Los granos de polen se ubican en la parte media de las hojas.
- ✓ Los granos de polen están en el interior de los estambres.
- ✓ La corola está formada por pétalos.
- ✓ El cáliz está conformado por pétalos
- ✓ En la hoja se lleva a cabo el proceso de fotosíntesis.

Actividad N°4: Complete los siguientes esquemas, con las partes correspondientes

Estructura de la raíz	
1	
2	
3	

