



**Espacio Curricular:** Biología

**Curso:** 3º A y B

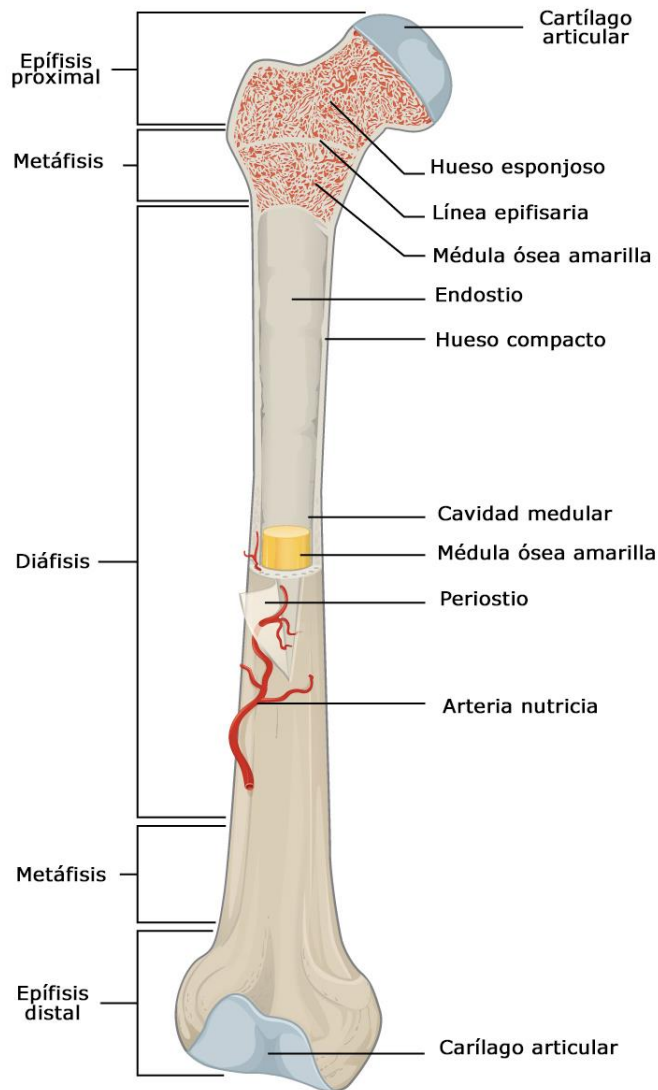
**Docente:** Espejo Paula

**Tema: “Sistema Óseo. Hueso: estructura y tipos”**

### **Estructura del Hueso**

Los huesos que forman el esqueleto constan de varias partes:

- **Diáfisis.** Se llama diáfisis a la porción central o cuerpo de los huesos largos.
- **Epífisis.** Se llama epífisis a cada uno de los extremos de los huesos largos.
- **Metáfisis.** Se llama metáfisis a una zona intermedia de los huesos largos que está situada entre la zona central (diáfisis) y los extremos (epífisis).
- **Cartílago articular.** Es una estructura formada por tejido cartilaginoso que se interpone entre los extremos de dos huesos adyacentes, permitiendo el deslizamiento de las superficies en contacto gracias a que presenta un coeficiente de fricción muy bajo. No tiene vasos sanguíneos y se nutre a través de las moléculas del líquido sinovial que penetran en su superficie. Está formado por células especializadas llamadas condrocitos y una matriz extracelular compuesta por fibras de colágeno tipo II.
- **Periostio.** Membrana de tejido conectivo fibrosa y resistente que cubre los huesos por su superficie externa.
- **Cavidad medular.** Es un espacio sin tejido óseo ubicado en la zona central de la diáfisis de los huesos largos. La cavidad medular está rellena por médula ósea amarilla, tejido formado por células adiposas que almacenan importantes cantidades de triglicéridos que suponen una reserva energética. No debe confundirse la médula ósea amarilla con la médula ósea roja, también presente en los huesos, que tiene la función de producir las células sanguíneas.
- **Endostio.** Membrana delgada del tejido conjuntivo que tapiza la superficie interior de la cavidad medular de los huesos largos.
- **Arteria nutricia.** El hueso necesita sangre que le aporte a sus células oxígeno y nutrientes. Por ello cada hueso está irrigado por una arteria nutricia que penetra en su estructura a través de un pequeño orificio llamado agujero nutricio, una vez en el interior se divide en ramas progresivamente más pequeñas que se distribuyen por todas las áreas del hueso.



## Tipos de Huesos

Los huesos del esqueleto humano pueden dividirse en varios tipos dependiendo de su forma:<sup>2</sup>

- **Huesos largos:** Predomina la longitud sobre otras dimensiones como ocurre con los principales huesos de las extremidades: Fémur, tibia, peroné, húmero, cúbito y radio.
- **Huesos cortos:** No predomina ninguna de las dimensiones sobre las restantes, su forma es más o menos cúbica. Por ejemplo los pequeños huesos que forman el carpo en la muñeca y el tarso en el tobillo.
- **Huesos planos:** Por ejemplo los huesos que forman la bóveda del cráneo.
- **Huesos irregulares:** Por ejemplo las vértebras que forman la columna vertebral.
- **Huesos sesamoideos:** Son pequeños huesos accesorios que se presentan en diversas localizaciones, generalmente en las proximidades de los tendones, sobre todo en manos y pies. Reciben su nombre porque la forma puede recordar a la de la semilla del sésamo.