

Tema: IV  
4ºA

Tema unidad N° 6 Tráctos de economía  
economía empresarial

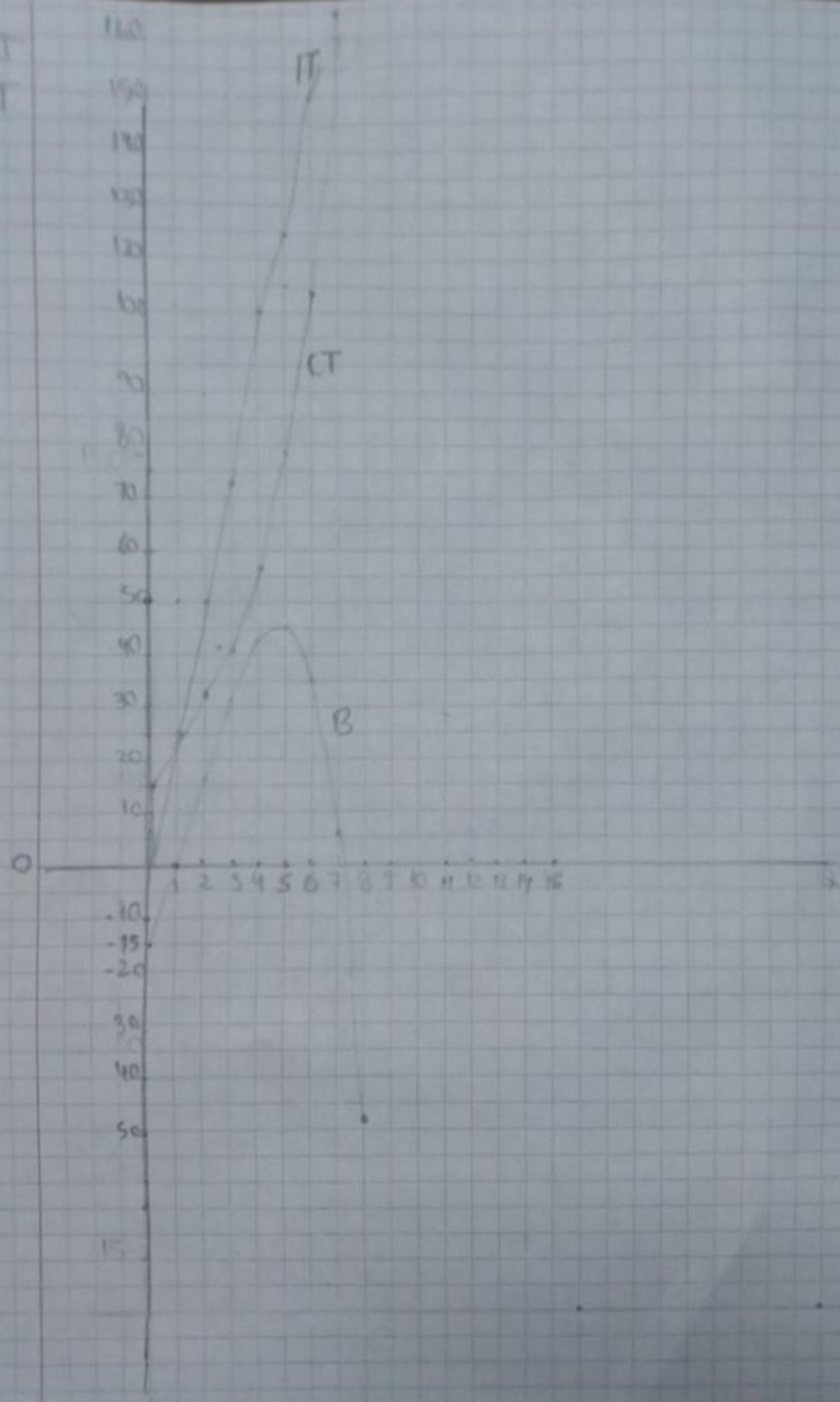
17-11

Nombre y apellido: Florencia Quintero

1) calcular y graficar IT, CT y B 3 puntos

Q	CFT	CVT	CT'	P	IT	B
0	15	900	$15 + 900 = 15$	25	0	-15
1	15	10,00	$15 + 10,00 = 25$	25	25	0
2	15	18,00	$15 + 18,00 = 33$	25	50	17
3	15	27,59	$15 + 27,59 = 42,59$	25	75	32,41
4	15	42,30	$15 + 42,30 = 57,3$	25	100	42,70
5	15	64,85	$15 + 64,85 = 79,85$	25	125	45,15
6	15	99,43	$15 + 99,43 = 114,43$	25	150	35,57
7	15	152,45	$15 + 152,45 = 167,45$	25	175	7,55
8	15	233,75	$15 + 233,75 = 248,75$	25	200	-48,75
9	15	358,40	$15 + 358,40 = 373,4$	25	225	-148,40
10	15	549,53	$15 + 549,53 = 564,53$	25	250	-314,53
11	15	842,59	$15 + 842,59 = 857,59$	25	275	-582,59
12	15	1291,94	$15 + 1291,94 = 1306,94$	25	300	-1006,94
13	15	1960,93	$15 + 1960,93 = 1975,93$	25	325	-1670,93
14	15	3073,36	$15 + 3073,36 = 3088,36$	25	350	-3702,36
15	15	4657,18	$15 + 4657,18 = 4672,18$	25	375	-4297,18

И  
Т  
А



2. contestar V o F. justificar respuesta 2.50 puntos

- El beneficio es igual al  $IT - CT$  = falso porque el beneficio es  $IT - CV$
- La productividad relaciona la producción obtenida con los elementos utilizados para realizarla.  
Indica el aprovechamiento de los factores de la producción = verdadero
- costos fijos son aquellos que varían de acuerdo al nivel de producción. falso porque son aquellos que permanecen dada cierta capacidad física de la empresa y no tienen relación con el nivel de producción
- Los costos totales se forma sumando el costo fijo y el costo medio = falso  
Es sumando costo fijo y variable es:  $\text{costo fijo} + \text{costo variable}$
- La función producción muestra la cantidad máxima de productos que se pueden obtener con una cantidad dada de factores productivos = verdadero

$$P = f(K, L, T)$$

donde

K = factor capital

T = factor tierra

L = factor laboral o trabajo

Dados los siguientes datos, calcular los costos fijos, variables y costos medios 2.50 puntos.

unidades producidas = 600

una empresa se dedica a la fabricación y venta de dulces, incurre en los siguientes gastos mensuales al nivel de producción 600 unidades

Alquiler de inmueble \$12000 → C. fijo

sueldo del gerente \$25.000  
C. fijo

Impuestos \$4900 → C. fijo

Materia prima \$18.000

servicios (gas, luz y teléfono) \$6.500 → costo variable

salario del personal \$22.000

C. variable

costo fijo

12.000

4.900

25.000

---

Total cf \$41.900

costo variable

6.500

22.000

18.000

---

Total cv \$46.500

$$CT = CF + CV$$

$$CT = 41.900 + 46.500 = 88.400$$

$$CME = \frac{CT}{\text{cant}} = \frac{88400}{600} = 147,33$$

4) A.: ¿cuando una empresa maximiza beneficios? 1 punto

La empresa maximiza su beneficio total es aquel punto en el que no es posible obtener ningún beneficio adicional incrementando la producción, y esto ocurre cuando la última unidad producida

B.: ¿qué diferencia existe entre beneficios normales y beneficios extraordinarios? 1 punto

• Beneficios normales  $IT = CT$   $B = 0$

• Beneficios Extraordinarios  $IT > CT$   $B > 0$