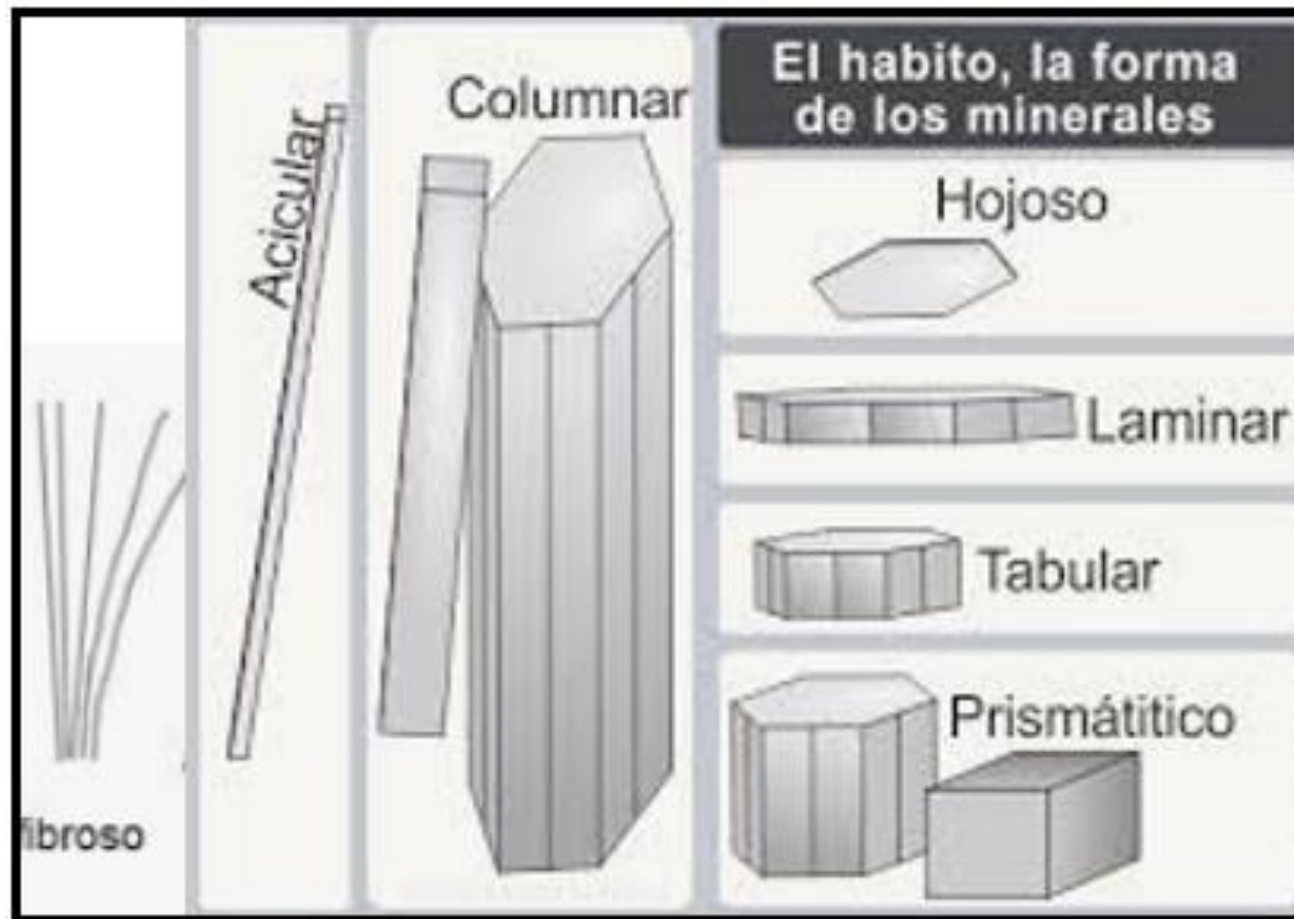


# COLEGIO DEL PRADO

## HÁBITOS DE LOS MINERALES

### Mineralogía

Docente: Lic. prof. Cecilia Chaves  
Curso: 5° año A



# Hábito

Es la forma usual de presentarse los cristales minerales o los agregados de cristales.



Influyen

- .Estructura cristalina del mineral
- .Factores externos (condiciones ambientales que había cuando se formó).

## Acicular



Aragonito Acicular



Acicular: cristales delgados en forma de agujas, como en la [natrolita](#).



Rutilo: hábito acicular

## Capilar o filiforme



Capilar o filiforme

Cristales finos como un pelo (ludlockita).



Estibina



Filiforme: finas hebras, similares a cabellos, como en la [auricalcita](#).

# Fibroso



**Fibroso**  
Agregado fibroso delgado, radial o paralelo (tremolita).

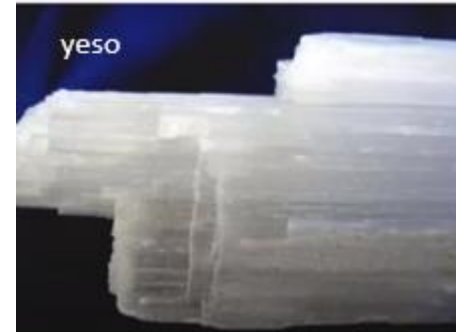
## HÁBITO FIBROSO



yeso



Fibroso: muestra pequeñas fibras paralelas que se pueden separar, como en el yeso.



yeso



Asbesto

# Columnar



**Prismático o columnar**  
Cristales a modo de columnas o prismas (grafito).



Berilo

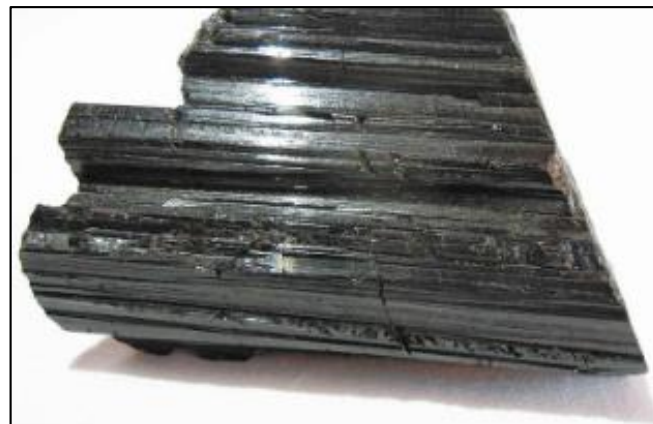


Aragonito:  $\text{CaCO}_3$

## Diferentes hábitos de Turmalina



Prismático o columnar: en forma de prisma, como en la [turmalina](#).



Turmalina hábito prismático, columnar, fibroso, radial

## Laminar o Tabular



### Laminar o tabular

cuando un mineral consta de individuos planos como placas superpuestos y adheridos unos a otros (vanadinita).

## Foliable o Exfoliable, hojoso



### Exfoliable

Cuando un mineral se separa fácilmente en placas y hojas (clinocloro)



Foliado: formado por pequeñas láminas que se pueden separar, como la mica.



## Granular



Bornita

Granular: pequeños granos de mineral.



Cristales de azufre: granular

Calcita



## Masivo



**Masivo o compacto:** sin forma determinada, como la *serpentina*.



**Macizo**  
Agregado mineral compacto con una forma irregular (cuarzo).



Celestina: masivo

## Dendrítico



*Hábito dendrítico de la pirolusita*



**Dendrítico:** con forma de hojas de plantas, como en la *pirolusita*.



Ópalo dendrítico



**Dendrítico**  
Cristales arborescentes en ramas divergentes y delgadas, parecido a las plantas (cobre).

## Radial



**Radial**  
Grupos de cristales divergentes (brochantita).



**Radial:** cristales dispuestos en círculo desde un mismo punto central, como en la **pirrolusita**.



**Prehnita:**  $\text{Ca}_2\text{Al}_2\text{Si}_2\text{O}_{10}(\text{OH})_2$  - 11x10x7 cm

## Wavelita



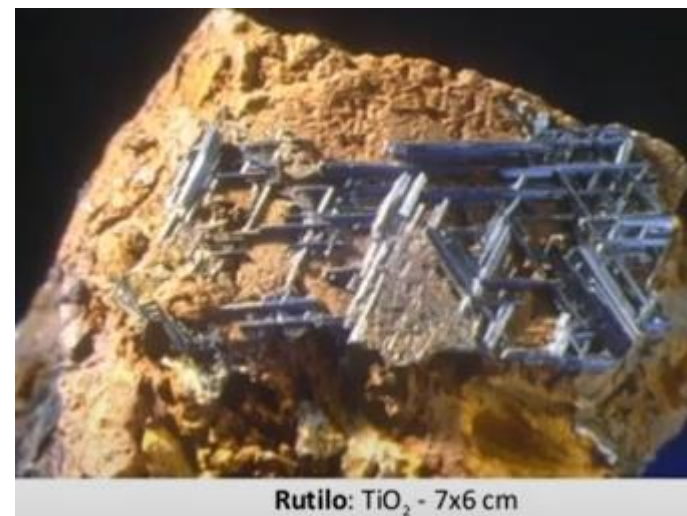
## Reticulado



**Reticulado**  
Cristales delgados agrupados en redes (cerusita).



**Cerussite: Reticulado**



**Rutilo:**  $\text{TiO}_2$  - 7x6 cm

## Drusa



Drusa: cristales recubriendo la superficie de una roca, como en la [amatista](#).



## Geoda



Geoda: cristales recubriendo el interior de una roca, como en el [ágata](#).

## Coloforme



### Coloforma

Este término incluye las formas botroidales, reniformes y mamilares ya que puede resultar difícil distinguir

## Globular



Globular: individuos esféricos, como la [calcita](#).



### Globular

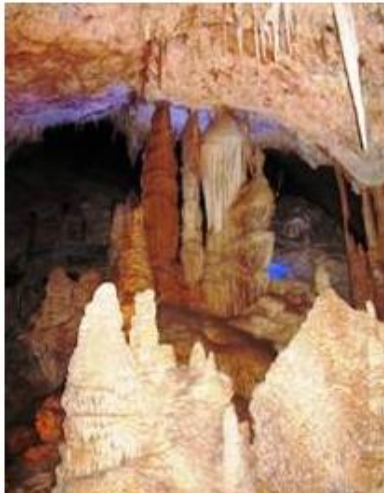
Agregados radiales que forman grupos esféricos o semiesféricos (fluorita).

## Estalactítico



### Estalactítico

En forma de conos o cilindros grandes (malquita)



Hábito estalactítico

## Concéntrico



### Concéntrico

Una o más capas superpuestas alrededor de un centro común (malquita).



Agata-Hábito concéntrico

## Botroidal



### Botroidal

Agrupamiento de formas globulares que simulan racimos (goethita).

Botroidal: formas esféricas agrupadas formando racimos, como en el **apatito**.



Malaquita

## Reniforme



Reniforme: formas semejantes a riñones, más alargadas que en el hábito botroidal, como en la **hematita**.



Malaquita

### Goethita



## Mamilar



**Mamilar:** formas esféricas anchas y planas semejantes a mamas, como en la smithsonita.

### Mamilar

Masas redondas que parecen mamas, formadas por individuos radiales (malaquita).



Smithsonita:  $ZnCO_3$  - 7x4 cm

## Bandeado



### En bandas

Cuando un mineral aparece en bandas estrechas de diferentes colores o texturas (ágata).



**Bandeado:** bandas de diferente textura y color, como en el ágata..



**Pisolítico**

Formado por masas redondas del más de 2-3 mm (calcedonia).



**Oolítico**

Agregado mineral formado por pequeñas esferas semejantes a las huevas del pescado, menores de 2-3 mm (aragonito)



**Calcita:**  $\text{CaCO}_3$