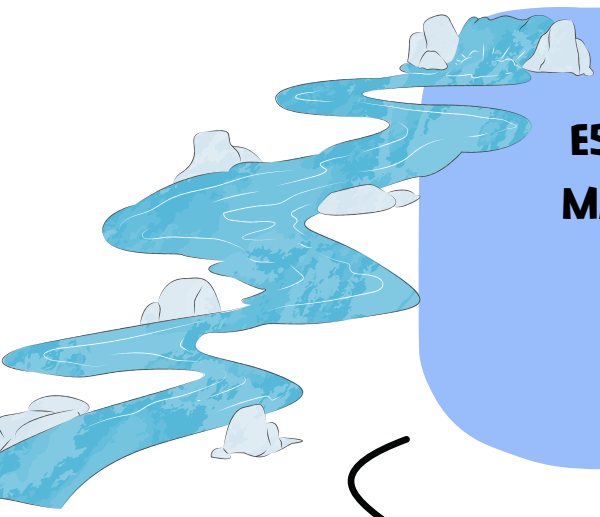
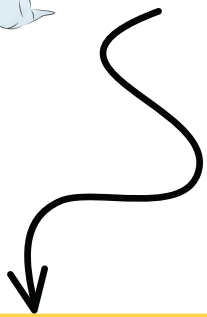


# AMBIENTES LÓTICOS

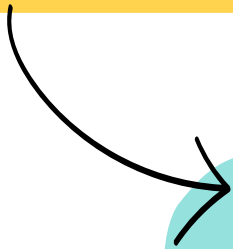
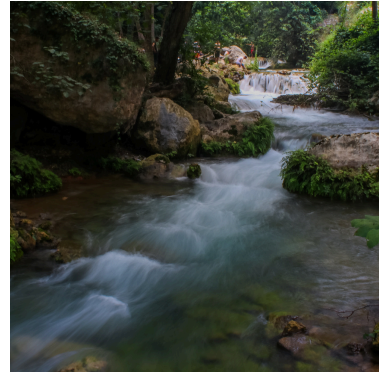


**¿QUÉ ES UN ECOSISTEMA LÓTICO?  
ES EL ECOSISTEMA DE UN RÍO, ARROYO O  
MANANTIAL, EN EL CUAL EL AGUA FLUYE  
CONTINUAMENTE.**



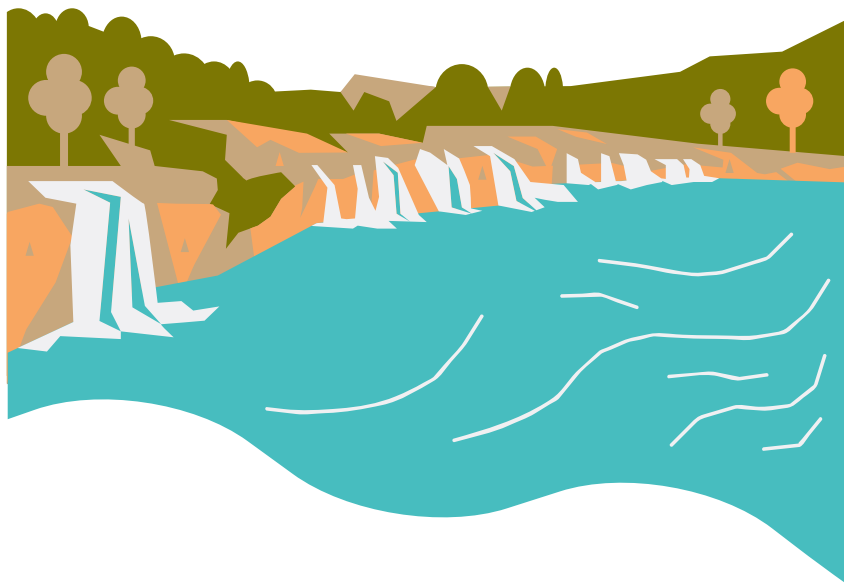
## ¿CÓMO SON SUS AGUAS?

**EN LA NACIENTE DE UN RÍO EL AGUA ES POCO PROFUNDA, CRISTALINA, FRÍA Y TURBBULENTO, YA QUE HAY MAYOR PENDIENTE. EN LA DESEMBOCADURA, EL AGUA ES MÁS TURBIA, DEBIDO A LOS SEDIMENTOS Y SU CAUDAL ES MÁS PROFUNDO.**



## ¿CÓMO SE FORMAN?

**SE FORMAN POR EL DESHIELO O LAS LLUVIAS, Y PUEDEN DESEMBOCAR EN UNA LAGUNA, UN LAGO, OTRO RÍO O EN EL MAR.**



**NOMBRE DE LOS INTEGRANTES:  
ANA DÍAZ, ANTONELLA GONZALES, BIANCA LOPEZ, SIMÓN MAIMONE.**

**5 B**

**13-5-24**