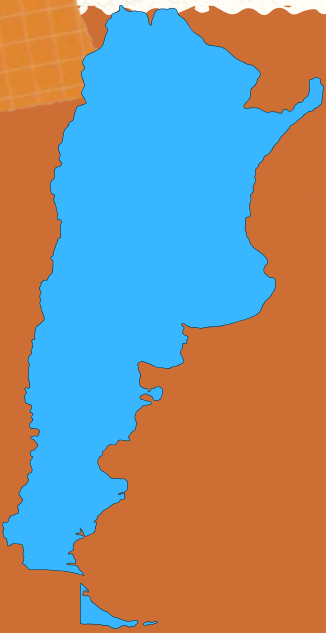


REPÚBLICA ARGENTINA (REPÚBLICA DEL PLATA)

LORENZO TEJADA
BENICIO IRAZOQUE



CARACTERISTICAS

- _ Ubicada en el extremo sur y sudeste de América del Sur.
- _ Su superficie es de 2.780.400km².
- _ Habitantes: 46.044.703.
- _ Conformada por 23 provincias.
- _ Su capital: CABA (Ciudad Autónoma Buenos Aires.)

LÍMITES

- _ Al Norte, con Bolivia y Paraguay.
- _ Al Nordeste, con Brasil.
- _ Al Este, con Uruguay y Océano Atlántico.
- _ Al Oeste, con Chile y Océano Pacífico.
- _ Al Sur, con la Unión de los Océano Atlántico y Pacífico.



SÍMBOLOS PATRIOS Y FORMA DE GOBIERNO

Símbolo patrio: Bandera Nacional, Himno, Escudo y Escarapela.

Forma de gobierno: Republicana, democrática, representativa y federal.

El Presidente actual es: Javier Milei.

La moneda: Peso Argentino (ARS).

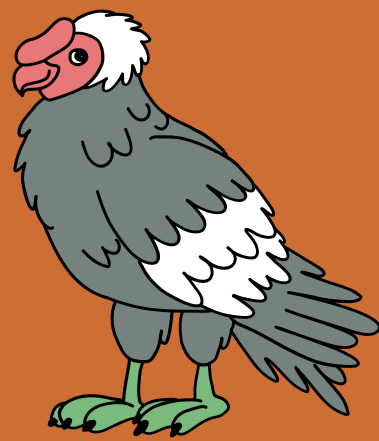


FAUNA, FLORA Y CLIMA

Clima: Hay diversidad de clima cálidos subtropicales en el norte, fríos en el sur. El clima influye en el tipo de cultivo, ganado y el turismo.

Fauna: Condor, puma, comadreja, zorro, guanaco, entre otros.

Flora: La flor nacional es el ceibo, encontramos jarilla, algarrobo, cactus, olivos, quebracho colorado y etc...



ALGUNOS PUNTOS TURÍSTICOS

- _ Cataratas del Iguazú.
- _ Glaciar Perito Moreno.
- _ Cerro de los 7 colores.
- _ Caminos de los 7 lagos.
- _ Parque nacional Ischigualasto.
- _ Obelisco en Buenos Aires.

ARGENTINOS EN EL MUNDO

Datos de argentinos que emigraron al 2023.

En España: 510.000

Italia: 170.000

Chile: 47.000

Estados Unidos: 240.000

