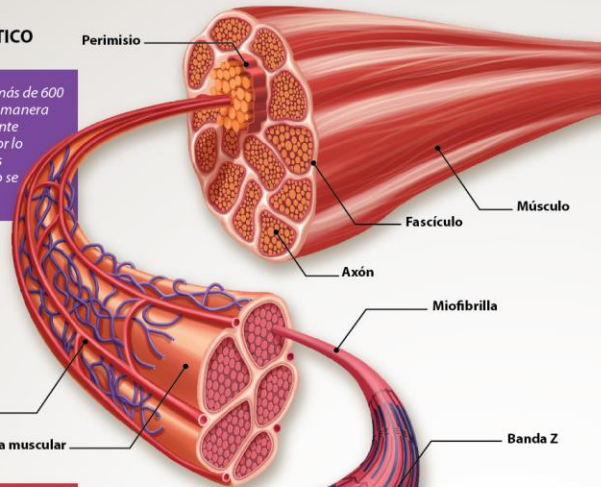


Sistema muscular

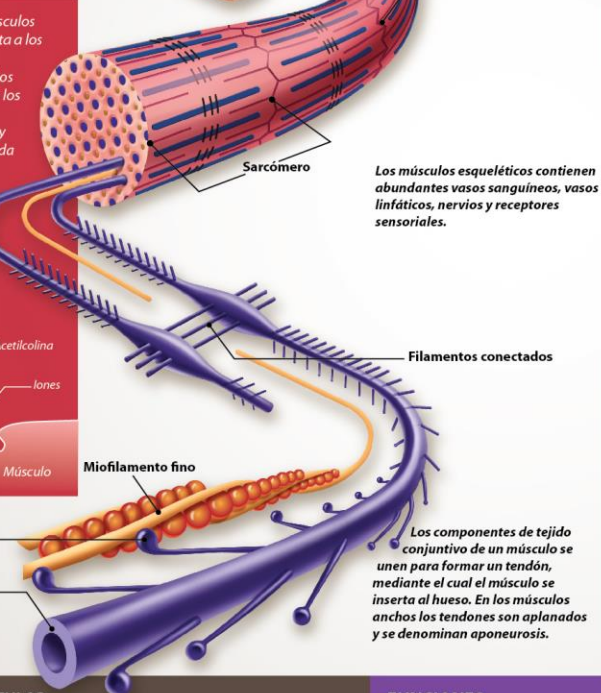
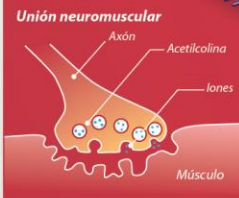
El sistema muscular del cuerpo humano está formado por los músculos esqueléticos, es decir aquellos efectores del movimiento. Se trata de órganos contráctiles con capacidad para mover el esqueleto.

ESTRUCTURA DE UN MÚSCULO ESQUELÉTICO

El cuerpo humano tiene más de 600 músculos que se unen de manera directa o indirecta mediante tendones, a los huesos. Por lo general trabajan en pares antagonísticos, cuando uno se contrae el otro se relaja.



La contracción de los músculos se produce como respuesta a los impulsos nerviosos. Los impulsos viajan por nervios motores que terminan en los músculos. A la zona de contacto entre un nervio y una fibra muscular estriada se la denomina unión neuromuscular.

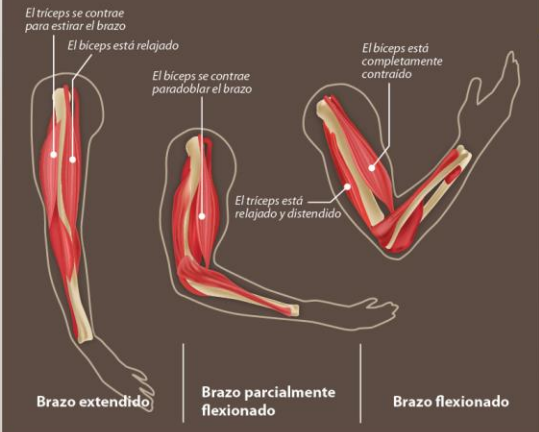


Los músculos esqueléticos contienen abundantes vasos sanguíneos, vasos linfáticos, nervios y receptores sensoriales.

Los componentes de tejido conjuntivo de un músculo se unen para formar un tendón, mediante el cual el músculo se inserta al hueso. En los músculos anchos los tendones son aplanados y se denominan aponeurosis.

CONTRACCIÓN MUSCULAR

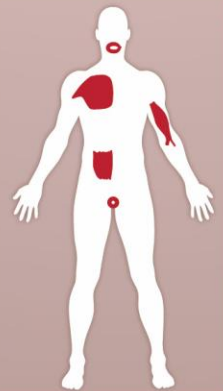
Los músculos se contraen o relajan según movimiento a cumplir. Para que la orden del cerebro se haga efectiva, los músculos realizan acciones opuestas.



FUNCIONES

El sistema esquelético tiene varias funciones, entre ellas las más destacadas son:

- El movimiento del cuerpo (locomoción) o de alguna de sus partes.
- Producción de calor. Los músculos producen un 40% del calor corporal en reposo y hasta un 80% durante el ejercicio.
- El mantenimiento de la postura.
- La mímica: la acción de ciertos músculos, especialmente de la cara, permite adoptar gestos expresivos.



LA FORMA DE LOS MÚSCULOS

<p>1</p> <p>Abanicoides Los músculos pectorales o los temporales de la mandíbula.</p>	<p>2</p> <p>Planos y anchos Protegen los órganos vitales ubicados en la caja torácica.</p>
<p>3</p> <p>Fusiformes Músculos con forma de huso. Son gruesos en su parte central y delgados en los extremos.</p>	<p>4</p> <p>Orbiculares Sirven para cerrar y abrir otros órganos. Por ejemplo, los labios y los ojos.</p>
<p>5</p> <p>Circulares Músculos en forma de aro. Por ejemplo, el píloro o el orificio anal.</p>	

