

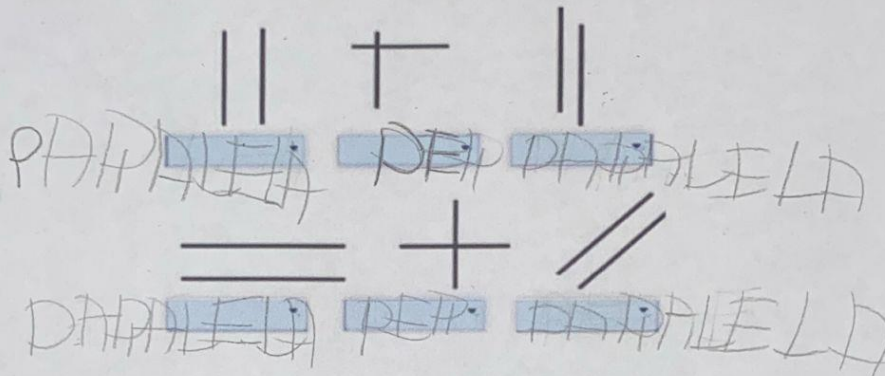
TRABAJO DE PRÁCTICO MATEMÁTICA

ESTUDIANTE: VICTORIA LARA

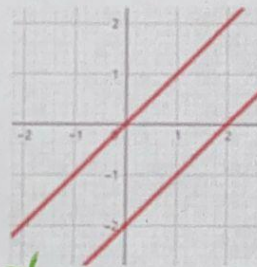


PRÁCTICO RECTAS PARALELAS Y PERPENDICULARES

1) Indicar si se trata de rectas paralelas o perpendiculares

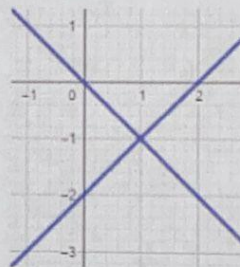


2) Indicar si las funciones representadas tienen igual pendiente o sus pendientes son opuestas e inversas.



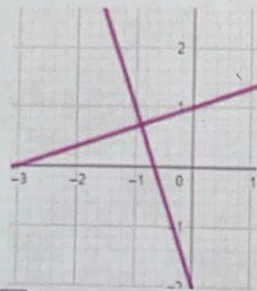
Pendientes iguales

Pendientes opuestas e inversas



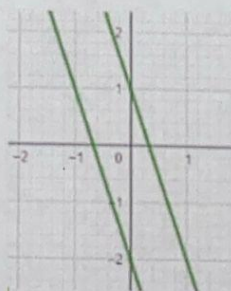
Pendientes iguales

Pendientes opuestas e inversas



Pendientes iguales

Pendientes opuestas e inversas



Pendientes iguales

Pendientes opuestas e inversas