

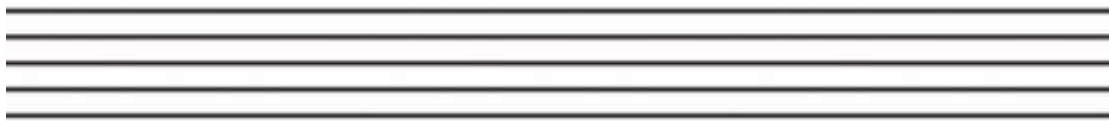
## Educación Musical SEXTO GRADO

### Contenido: Elementos del lenguaje musical

El lenguaje musical está constituido por una serie de símbolos y signos específicamente musicales. Donde el uso de ellos, nos brinda información para poder comprender y reproducir piezas musicales, ritmos y melodías. A continuación, veremos algunos elementos del lenguaje musical.

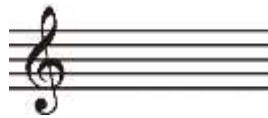
#### *Pentagrama:*

Un pentagrama es un conjunto de cinco líneas y cuatro espacios y se destinan a la escritura de música, es decir, para tener registro en un soporte escrito de las notas y los demás signos musicales necesarios para interpretar una melodía. Todas las líneas del pentagrama, así como sus cuatro espacios, se enumeran en dirección abajo hacia arriba.



#### *Clave de Sol:*

La clave de sol es un símbolo que nos ubica en el pentagrama, brindando el nombre de las notas, el mismo se ubica en la segunda línea (sol) y de él se derivan el resto de las notas.



#### *Notas musicales:*

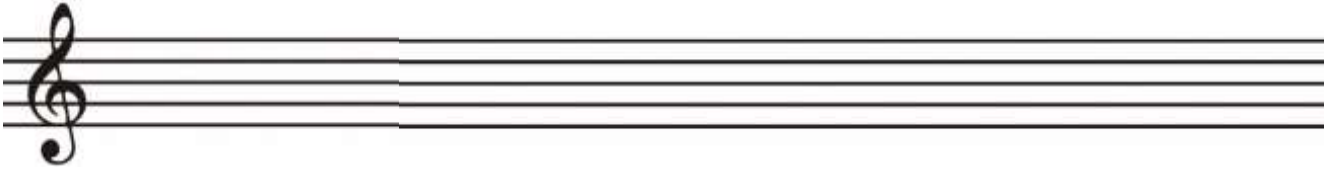
Cada nota musical (o cada sonido) está representado mediante su nombre y mediante su grafía o su escritura en un lugar específico del pentagrama. Las notas son Do, Re, Mi, Fa, Sol, La, Si (y comienza de nuevo en el Do). A este orden se le llama escala:



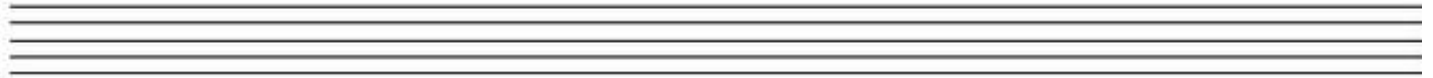
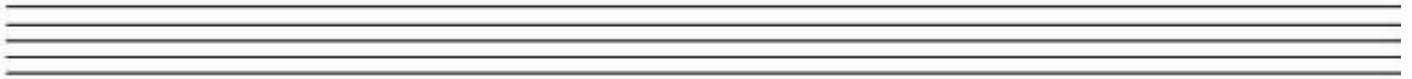
Educación Musical  
SEXTO GRADO

**Actividades:**

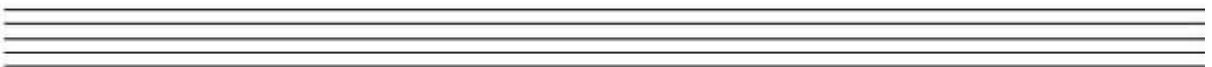
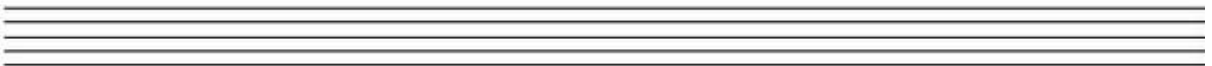
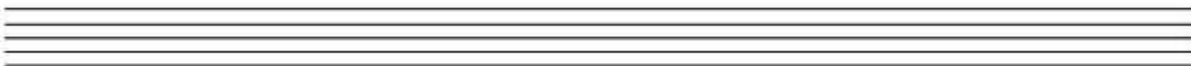
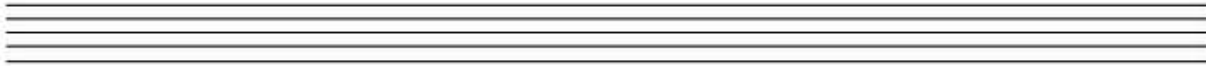
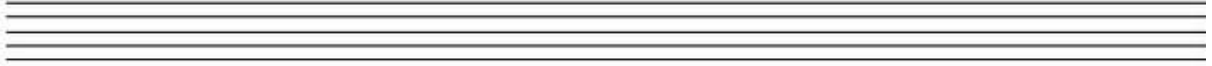
1. Dibuja la clave de sol en todo el pentagrama.



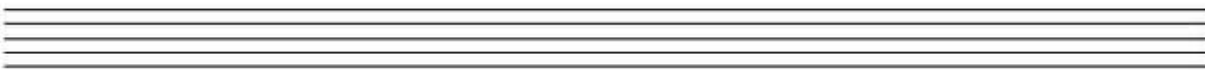
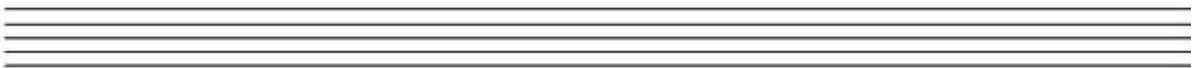
2. Dibuja la escala completa.



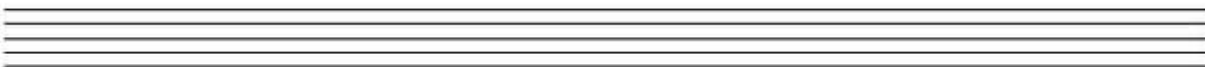
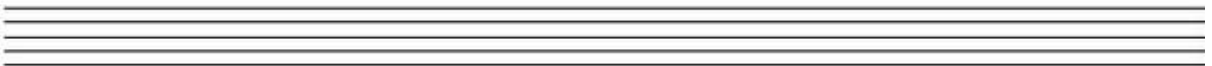
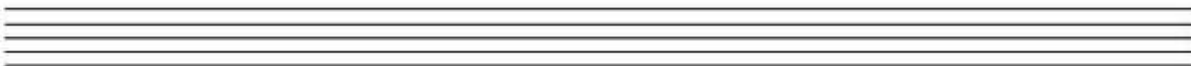
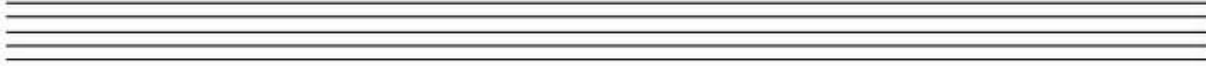
**Educación Musical**  
**SEXTO GRADO**



Educación Musical  
SEXTO GRADO



Educación Musical  
SEXTO GRADO



Educación Musical  
SEXTO GRADO

