

TRASLADOS DE LA CURVA DEL LA DEMANDA

Habiendo descrito cada uno de los factores que afecta a la demanda estamos en condiciones de graficar.

Un **aumento de la demanda** implica que la cantidad demandada a cada precio aumentara, por lo tanto la curva se trasladada hacia la derecha y hacia arriba (D_x a D'_x). **Grafico 1**

Una **disminución de la demanda** implica una reducción de la cantidad demandada a cada precio. Esto se representa con un traslado de la curva de demanda hacia abajo y a la izquierda. (D_x a D'_x) **Grafico 2**

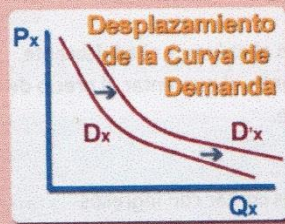


Gráfico 1- Aumento de la demanda

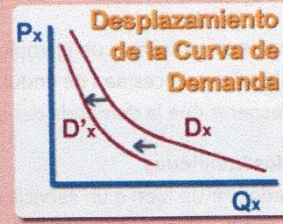
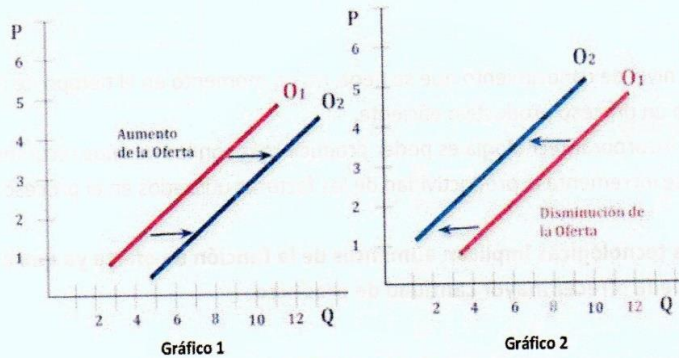


Gráfico 2- Disminución de la demanda

TRASLADOS DE LA CURVA DE OFERTA

Los traslados de la función o curva de oferta son provocados por modificaciones en los factores subyacentes. Un aumento de la oferta implica que la cantidad ofrecida, a cada precio, sea mayor, por lo tanto la curva de oferta se traslada hacia la derecha y abajo (gráfico 1). Por el contrario una disminución de la oferta implica que la nueva oferta se encontrará a la izquierda y arriba (gráfico 2).



INTEGRANDO IDEAS

Cambios en la Cantidad Ofrecida y en la Oferta

Cambios en la Cantidad Ofrecida	Cambios en la Oferta
<ul style="list-style-type: none"> Movimientos sobre la función Oferta. La función no cambia. La variable que lo ocasiona es el precio del bien 	<ul style="list-style-type: none"> Desplazamientos en la función. La función se modifica. Lo ocasionan los determinantes de la oferta: costos, tecnología, entre otros.