

TIC's

4^o «A»

Prof.:

Andrea Gómez

Tecnologías de la Información y Comunicación



Guía N° 3 :

- ✓ En esta guía vamos a ver como impactan las **TIC's** en el ámbito de la **Minería**

APLICACIÓN DE LA INFORMÁTICA



MINERÍA

Las TIC's en Minería

Procesamiento y manejo de datos

Uso de paquetes de software para el
diseño 3D


Modelado

Integración de bases de datos
espaciales con aplicación de los
resultados

Desarrollo de proyectos mineros

TIC's se vinculan con funciones



- ✓ Planificación
 - ✓ Diseño
 - ✓ Supervisión
 - ✓ Análisis
 - ✓ Control de retroalimentación de la actividad
- 

- Seguir el proceso desde el centro de mando
- Reorientar órdenes e instrucciones para la ejecución de las operaciones tecnológicas:
 - **perforación,**
 - **voladura,**
 - **carga,**
 - **transporte,**
 - **eliminación de residuos, etc**

CLASIFICACIÓN DE SOFTWARE MINEROS

Según el propósito:

- ➔ **Software de uso general:** programas para el modelado y el diseño de los depósitos de minería (superficie o instalaciones subterráneas)
- ➔ **Software especializados** para la optimización de la superficie y / o subterráneas, la explotación minera y el análisis de los minerales metálicos y no metálicos.
- ➔ **Software específico de aplicación,** diseñado para el análisis de problemas relacionados con el diseño de las minas o el diseño de la tecnología de la explotación

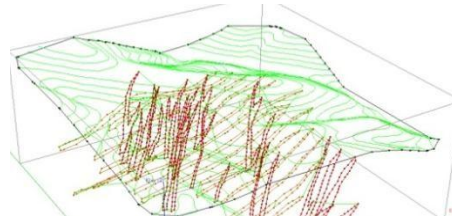
Otras aplicaciones:

- Análisis de costos de minería
- Análisis de problemas técnicos en las superficies
- Explotación
- Diseño de la operación del sistema (perforación y voladura, carga y transporte).



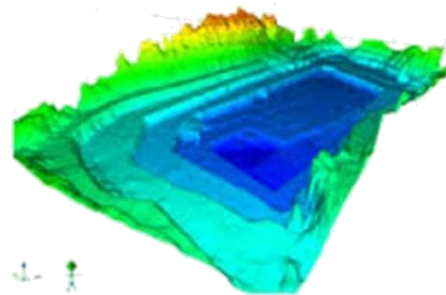
APLICACIONES INFORMÁTICAS PARA LA MINERÍA

@ CivilCad



@ Google Earth

@ 3D Mine

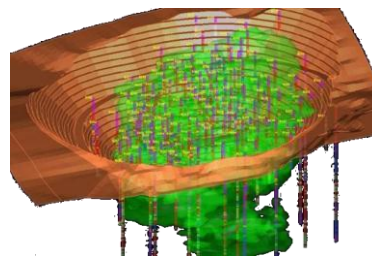


@ Minex

@ I-Site

@ Maptek Vulcan

@ Excel



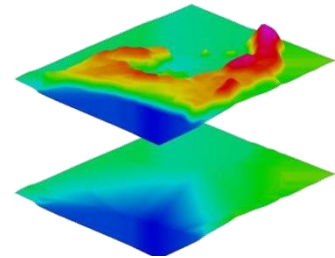
@ Drones

@ Datamine



@ Apparel

@ Minesight



@ Wenco

@ Autocad



@ Qgis



PRACTICO 3:

Fecha de Entrega:
Formato WORD

1- Investigar sobre alguna **aplicación informática** o **tecnología** utilizada en la **MINERÍA**

2- Elaborar un documento **Word** que contenga la siguiente información referida a la tecnología o aplicación elegida en la consigna anterior:

- Definición/Descripción
- Características
- Cómo se utiliza la herramienta (app o tecnología)
- Área en la que se utiliza (dentro de una Mina)
- Funciones
- Imágenes/videos (colocar el link del video)

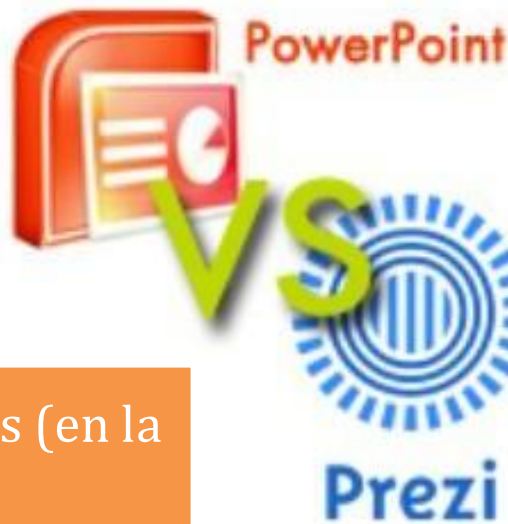
Planificación del trabajo:

- Una vez realizado el **trabajo de investigación** de la Actividad anterior (Aplicación o tecnología aplicada a la Minería) se deberá elaborar una **presentación en Prezi**.
- Si no puedes utilizar PREZI en tu computadora, realiza un **Power Point**



<https://prezi.com/es/>

- Plataforma de presentaciones sin diapositivas
- Permite a los usuarios crear una presentación no lineal.
- Consiente en crear presentaciones online
- Es una interfaz gráfica con zoom, que permite a los usuarios tener una visión más acercada o alejada de la zona de presentación



- Presentaciones locales (en la pc)
- Se integra la información por medio de transición de diapositivas
- Los archivos son en formato .ppt
- Presentaciones lineales
- Se debe activar el video insertado

- Presentaciones en línea
- Se integra la información por medio de un juego de zoom
- La presentación es creada en la nube
- Diseño más llamativo y dinámico
- Inserción y visualización automática de videos

Videos explicando como utilizar Prezi:

- Cómo crear una cuenta en Prezi:

<https://youtu.be/W88RBVR1qbk>

- Explicación Prezi

<https://youtu.be/f1TuFKWwMkA>

Actividad:

- Elaborar una **presentación en Prezi exponiendo** todo el trabajo de investigación de las **TIC's aplicadas en Minería.**
- Utiliza **imágenes y videos**