

Rocas Metamórficas

¿Qué es la roca Metamórfica?



Metamorfica viene de meta {cambio} y morphe {forma} es el resultado de las roca preexistente al ser sometidas bajo ciertas condiciones físicas o química, que son la temperatura, presión y fluidos quimicamente activos

Tipos de metamorfismo

Dinamico

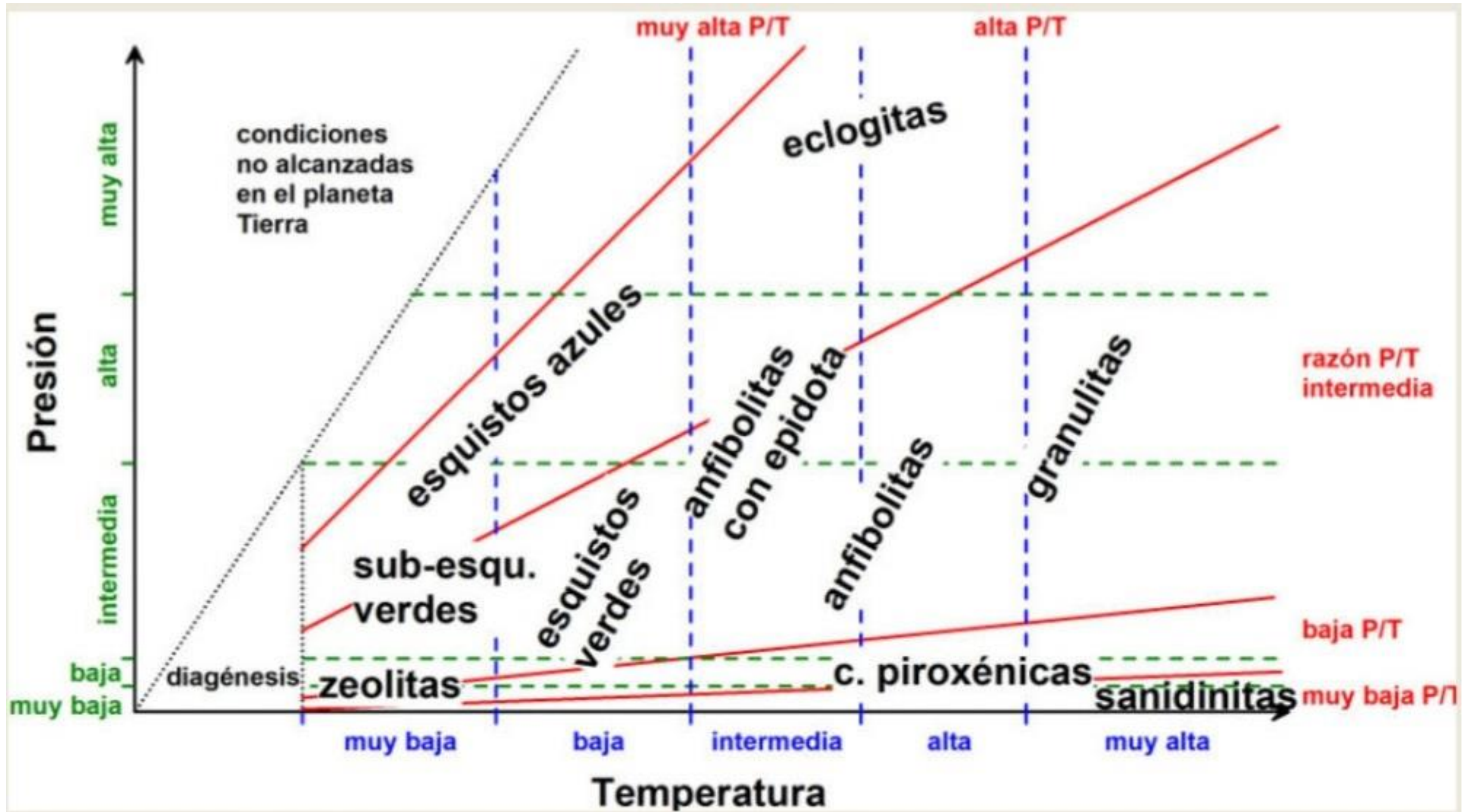
son dinamica cuando
la causa de su
proceso es por la
presión

Termico

La causa es por una
alta temperatura por
proximidad de un
magma

Regional

Cuando ocurren las
dos causas
anteriores



Clasificación

Se clasifican en:

Foliadas

se caracterizan por presentar alineación paralela de minerales, lo cual da a la roca una apariencia de capas o bandas.



No Foliadas

Presentan un mosaico de minerales un tanto equidimensionales que son el resultado del metamorfismo de contacto o regional.



FOLIADAS

PIRROZIDAD

superficies planares muy juntas a lo largo de las cuales las rocas se separan en capas delgadas y tabulares cuando se las golpea. Cuando se tiene un bajo grado de metamorfismo se forma la pizarrosidad.

ESQUISTOSIDAD

grupo de rocas caracterizado por la preponderancia de minerales laminares que favorecen su fragmentación en capas delgadas.

BANDEADO GNEISICO

producto de la alta segregación de minerales en capas, se observan bandas alternas de minerales claros y oscuros. Este tipo de bandeo se observa cuando la roca ha experimentado alto grado de metamorfismo.

NO FOLIADAS

MARMOL

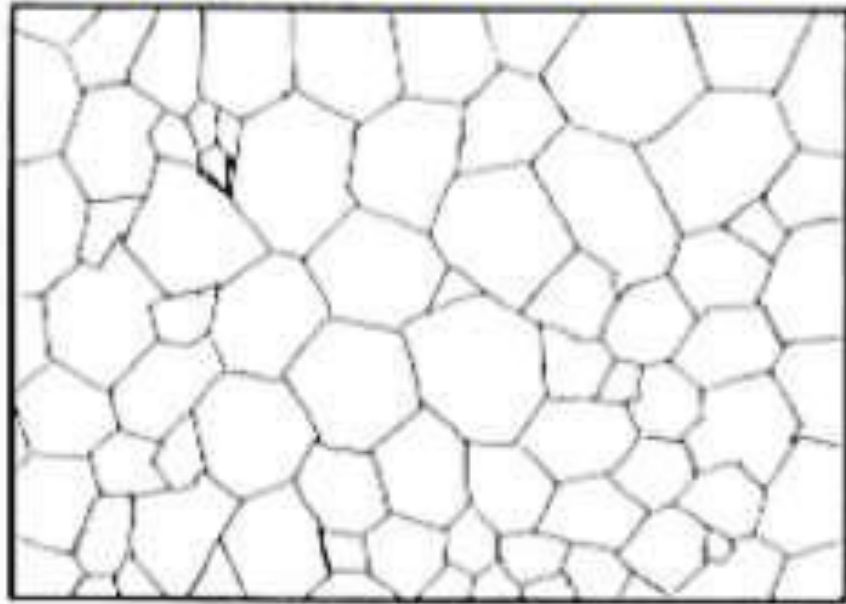
Roca cristalina de grano grueso, formado por metamorfismo de caliza su composición es de calcita si el protolito presenta impurezas puede cambiar de color morado, rosa, gris o negro.

CUARCITA

Formada a partir de arenisca cuarzosa, sometida a altas presiones los minerales de la arenisca se funden cristalizando de manera completa.

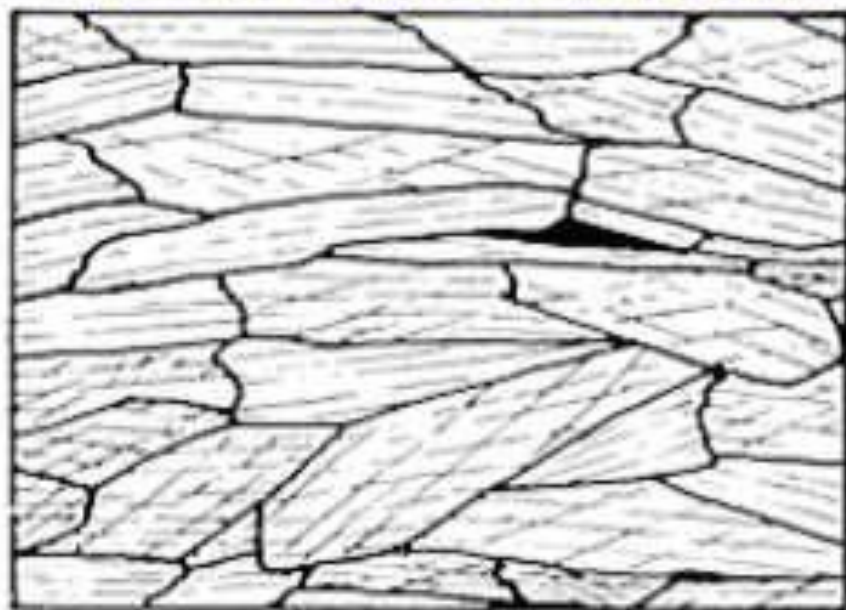
Texturas

Granoblástica



Los cristales forman un mosaico de granos más o menos equidimensionales esta textura es común en rocas monomineralicas como cuarcitas, mármoles etc

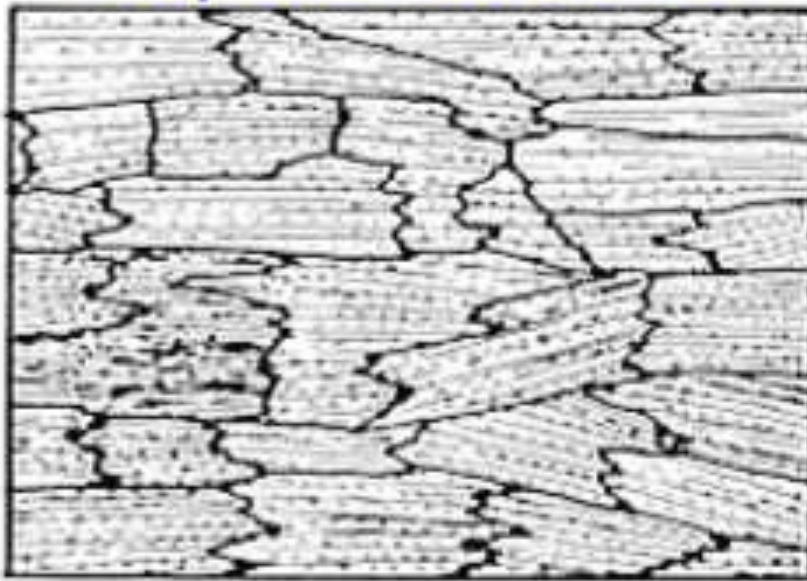
Nematoblástica



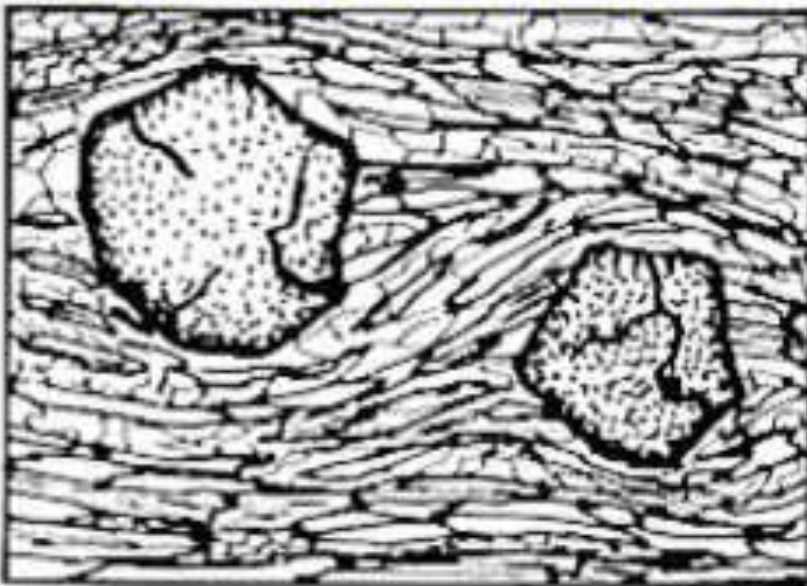
Definida por minerales prismáticos o aciculares. Las rocas con esta texturas presentan alineación según la roca tienda a escindir se

Texturas

Lepidoblástica



Porfidoblástica



Definida por minerales tabulares que se encuentran paralelamente

Definida por la presencia de blastos de un grado mayor que el resto de minerales que forman la matriz