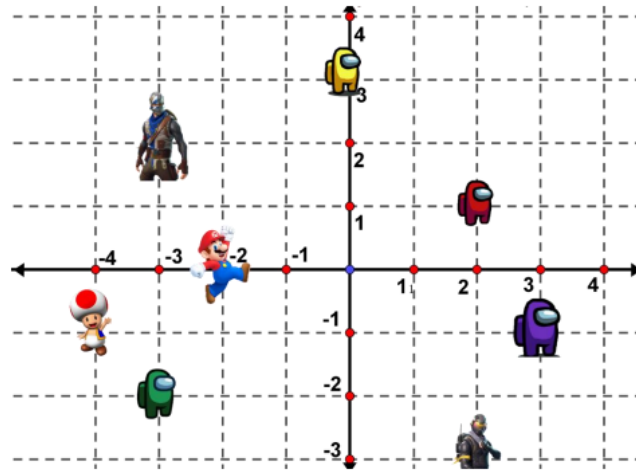


COLEGIO SANTA ROSA DE LIMA

Repaso de Matemática
Tema: Función
Curso: 3° B
Profesora: Muñoz, María Lourdes
Alumno:

Año: 2024

Actividad 1: Indique las coordenadas de los personajes que aparecen en el sistema de coordenadas cartesianas.

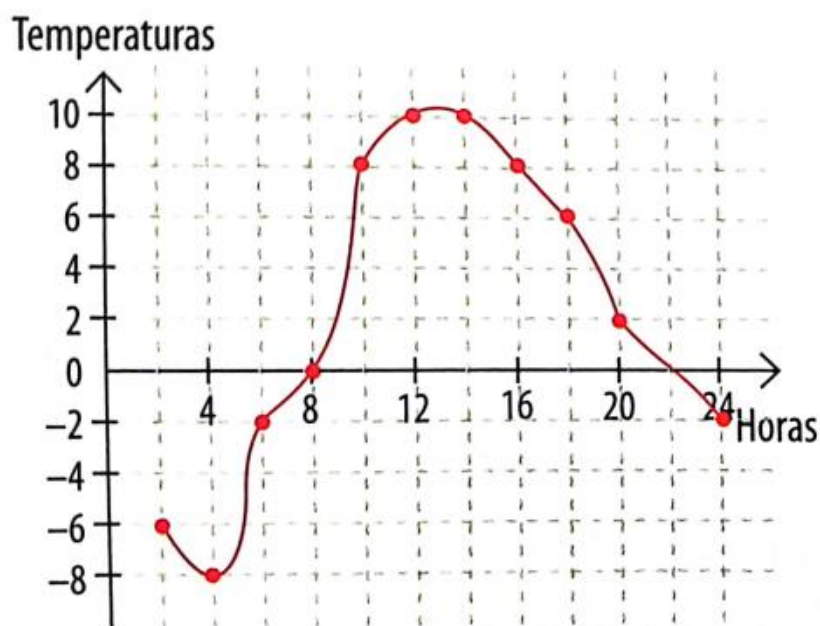


Actividad 2: El tanque de agua de la casa de Pedro tiene 500 litros de capacidad. En este gráfico se muestra la cantidad de agua que había en el tanque el 3 de enero en función de las horas del día.



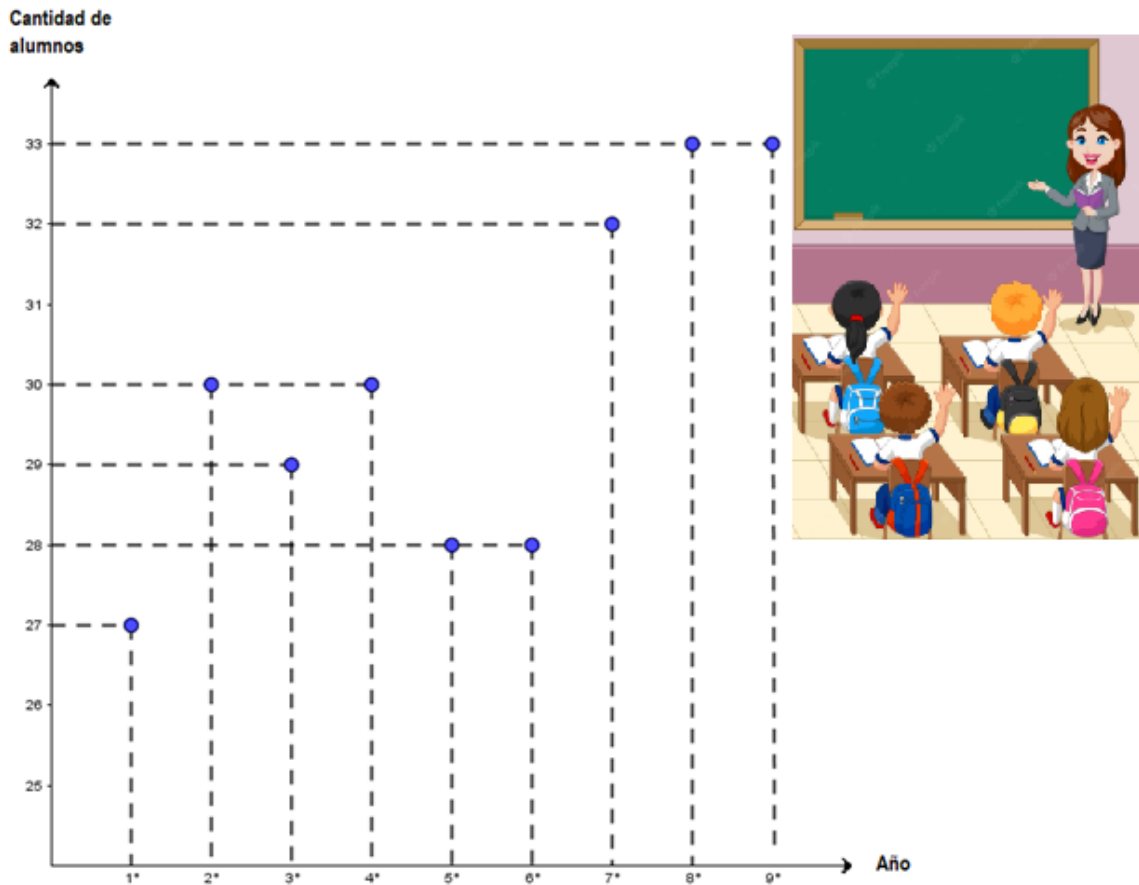
- a) Observa el gráfico. ¿Cuáles son los datos que se relacionan?
- b) ¿Cuál es la variable dependiente y la independiente? Justifique.

Actividad 3: En el departamento Sarmiento en la localidad de Pedernal, se registró la temperatura cada dos horas, siendo la primer medición a las 2hs El siguiente gráfico muestra los datos que se obtuvieron.



- a) La gráfica, ¿representa una función? ¿Por qué?
- b) Observa el gráfico. ¿Cuáles son las variables que se relacionan?
- c) ¿Cuál es la variable independiente? ¿y la variable dependiente?
- d) ¿Entre qué horas se tomó el registro de la temperatura?
- e) ¿Entre qué grados varió la temperatura de esa ciudad?
- f) ¿Qué representan los puntos (10; 8) y (16; 8)? Proporcione otros puntos con estas características.

Actividad 4: En una escuela la directora presenta a su supervisora un gráfico en el que representó la cantidad de alumnos en función del año de escolaridad.



- ¿Cuál es la variable independiente? ¿Cuál es la variable dependiente?
- ¿Qué representan los puntos (5; 28), (6; 28)?
- ¿Es función? ¿Por qué?
- ¿Qué valores toma la variable independiente en este ejemplo? ¿Qué valores toma la variable dependiente?