

TEMA: LA REPRESENTACION DE LA SUPERFICIE TERRESTRE

RECORDEMOS

Cuando el ser humano tuvo necesidad de localizar los hechos que ocurren en la superficie de la Tierra, buscó la manera de representarla y, la encontró, a través del globo terráqueo, como así también mediante el uso de mapas o cartas geográficas.

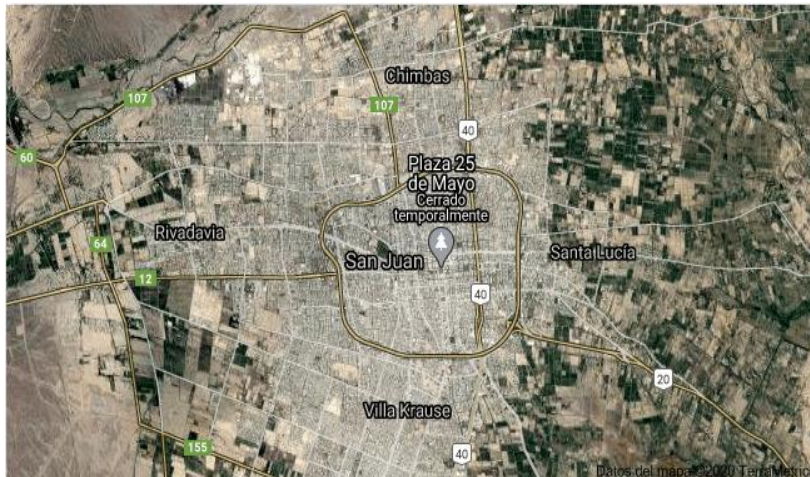
El globo terráqueo es considerado como el modelo más correcto de representar la tierra, en él, es posible localizar con mucha exactitud los continentes, los océanos y una serie de rasgos geográficos más. Se trata de una representación a escala elaborada sobre una superficie tridimensional, específicamente una esfera. La forma de la Tierra no es exactamente esférica pues está achatada en los polos y ensanchada en el Ecuador, pero se acepta a la esfera como una forma adecuada para representar el planeta.



Otra forma de representación de la Tierra, son los mapas, que ofrecen una serie de ventajas: son fáciles de transportar y almacenar al estar plasmados en una superficie plana capaz de doblarse o enrollarse, y pueden fijarse en una gran cantidad de superficies planas como paredes, mesas, tablas, etcétera.

*“Un mapa es la representación **gráfica**, plana y simplificada de toda o parte de la superficie terrestre.”*

Existen dos tipos de mapas, se diferencia según el contenido que muestran: Los mapas generales o topográficos y los mapas temáticos.



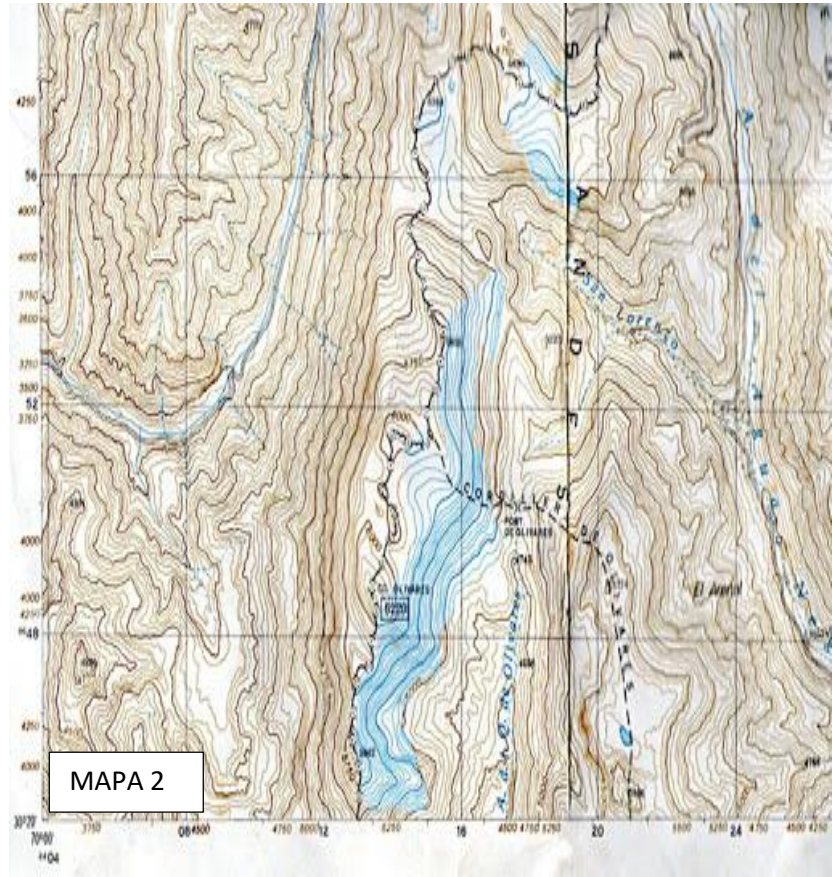
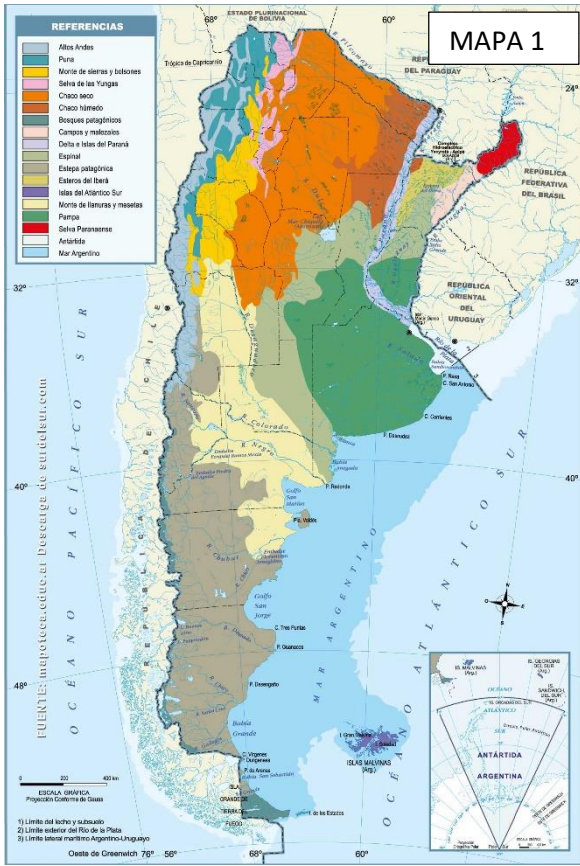
En la actualidad existe una nueva manera de representar la superficie terrestre y son las Imágenes Satelitales, las cuales son imágenes procesadas por satélites son de uso libre y común facilita el análisis del espacio al ser a color. Las imágenes satelitales las encontramos en la actualidad en diferentes programas tales como google earth, GPS, google maps, etc.

Los mapas se clasifican en:

- ❖ **Mapas generales o topográficos:**
- ❖ **Mapas temáticos**

ACTIVIDADES

- 1) Observe los siguientes mapas y determine si es un mapa topográfico o temático. Explique por qué. (Escriba en su cuaderno las respuestas)



Estado de conservación de especies características de la fauna

Bedeutung und bedeutende Arten der Fauna

(Fuente/Quelle: Chebez 1994, Centro Ed. de América Latina 1984, 1988, Ojrog & Lucero 1981, Cabrera & Willink 1973, Cabrera & Yepes 1940)

