



COLEGIO SAN AGUSTÍN

ARTES VISUALES

Prof. Milagros Cruz

ARTES VISUALES

- Actividad de profundización

5°

"D"

30 de Septiembre de 2024

¡JUGUEMOS UN PREGUNTADOS DE ARTES VISUALES!



¡REFRESQUEMOS LA MEMORIA!

CONSIGNA:

- a)** En una hoja con renglones (rayada o cuadriculada) copia las preguntas del siguiente cuestionario. Lee con atención las respuestas y transcribe la correcta debajo de la pregunta correspondiente. ¡Es importante que prestes atención a los detalles para asegurarte de que estés eligiendo la respuesta adecuada.
- b)** Luego de transcribir las preguntas y las respuestas, pega la hoja con renglones en una hoja de la carpeta.

1) ¿Qué significa el término Policromático cuando hablamos de una PALETA DE COLOR?

A) POLI = Solamente uno CROMÁTICO = COLOR

B) POLI = Más de cinco... CROMÁTICO = COLOR

C) POLI = Policía CROMÁTICO = FORMAS DE COLORES



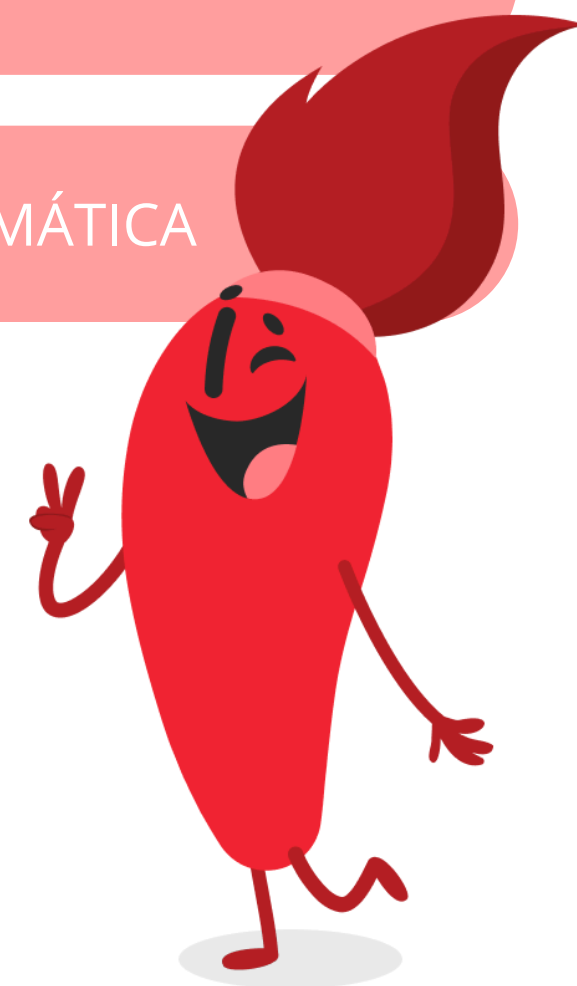


Insoportable destino del Amor - Yayoi Kusama

2) Observa toda la obra con atención, ¿Qué paleta de color ha utilizado la artista en esta composición?

A) PALETA DE COLOR MONOCROMÁTICA

B) PALETA DE COLOR POLICROMÁTICA



3) ¿Qué característica tenían las FORMAS ORGÁNICAS?

A) Son aquellas formas que se parecen a las formas que encontramos en la naturaleza.

B) Son aquellas formas que están compuestas solo por líneas rectas.



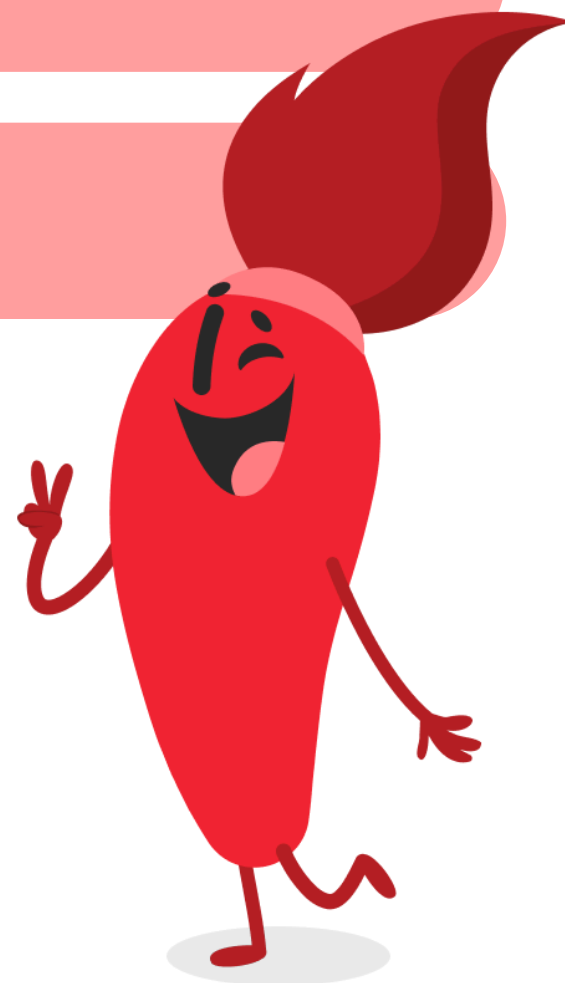


Insoportable destino del Amor - Yayoi Kusama

4) ¿Es cierto que esta obra tiene solo formas geométricas?

A) Si

B) No



5) ¿Cuál es la principal característica de las formas irregulares?

A) Tienen todos sus lados y ángulos iguales

B) Tienen todos o algunos de sus ángulos y lados desiguales.



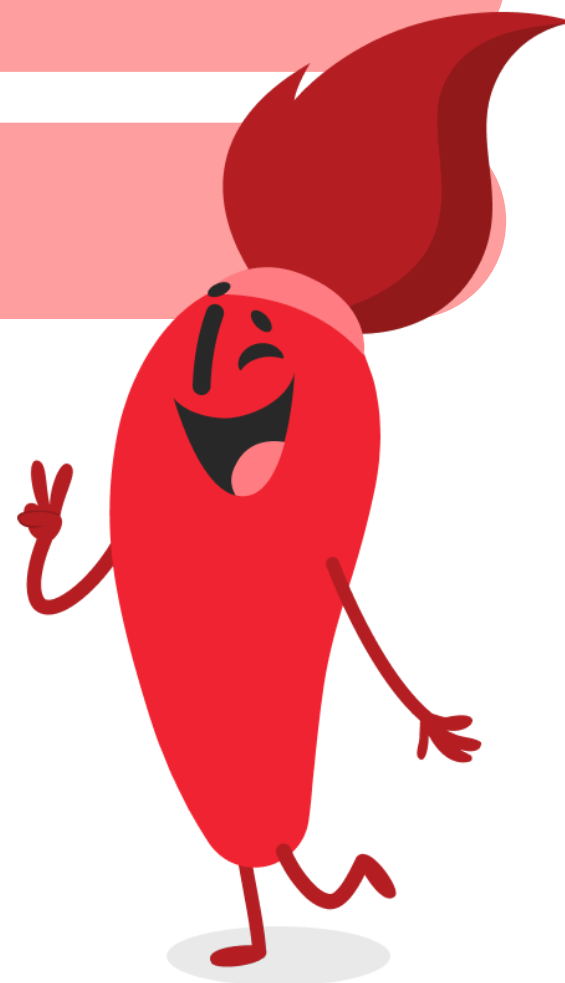


Insoportable destino del Amor - Yayoi Kusama

4) ¿Es cierto que esta obra contiene formas irregulares y orgánicas?

A) Si

B) No



**¡MUY BIEN CHIQUIS, HEMOS
TERMINADO DE JUGAR AL
PREGUNTADOS DE ARTES
VISUALES, HASTA PRONTO!**

