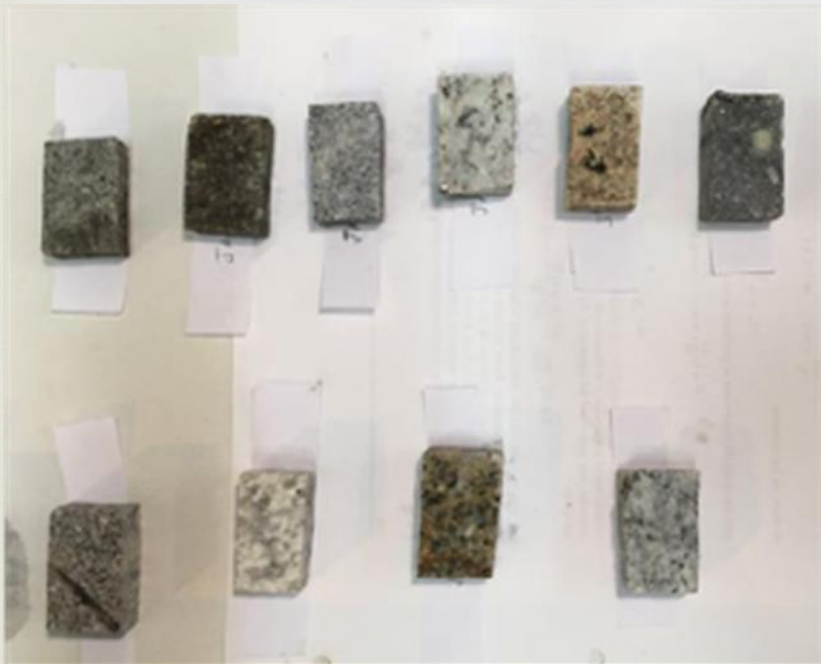
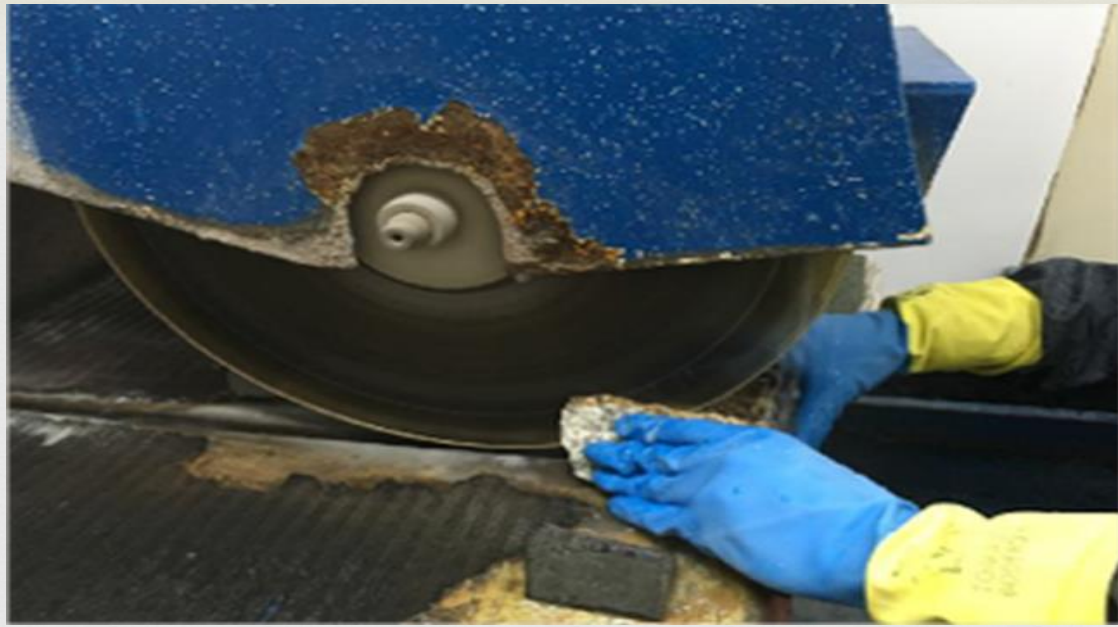
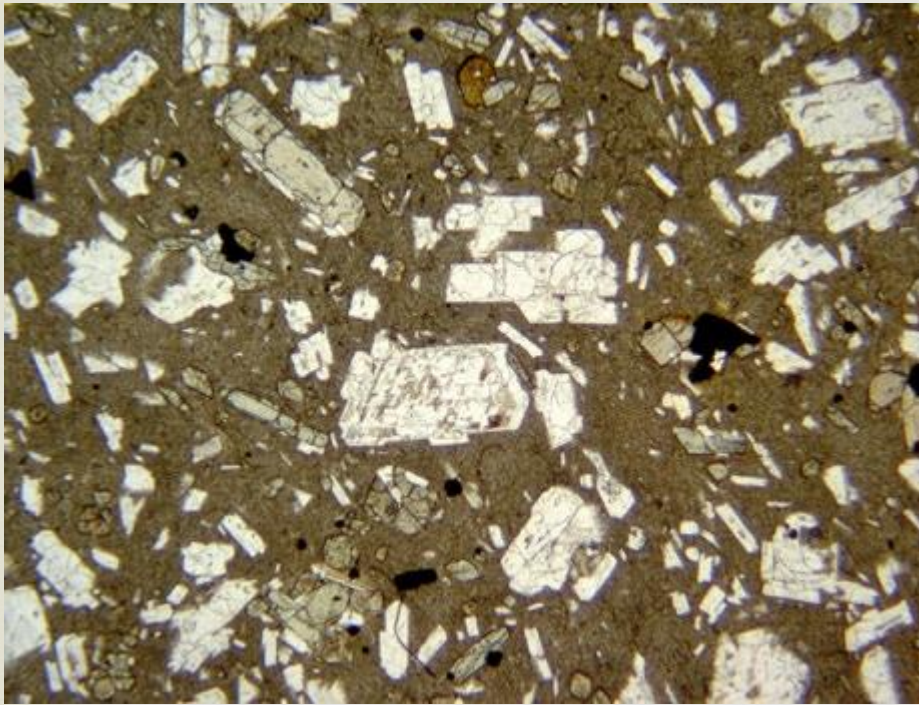


Lamina Delgada



- Los estudios petrográficos se realizan mediante la observación al microscopio de una porción muy fina de roca o mineral preparada sobre un portaobjetos de vidrio.
- La confección de esta preparación, denominada lámina o sección delgada, consiste en el pegado de un corte de la muestra de tamaño aproximado $0.5 \times 2.5 \times 4$ cm, sobre un portaobjetos de vidrio. Posteriormente, la muestra se adelgaza hasta un espesor de 30 micras y se recubre con un cubreobjetos, también de vidrio.

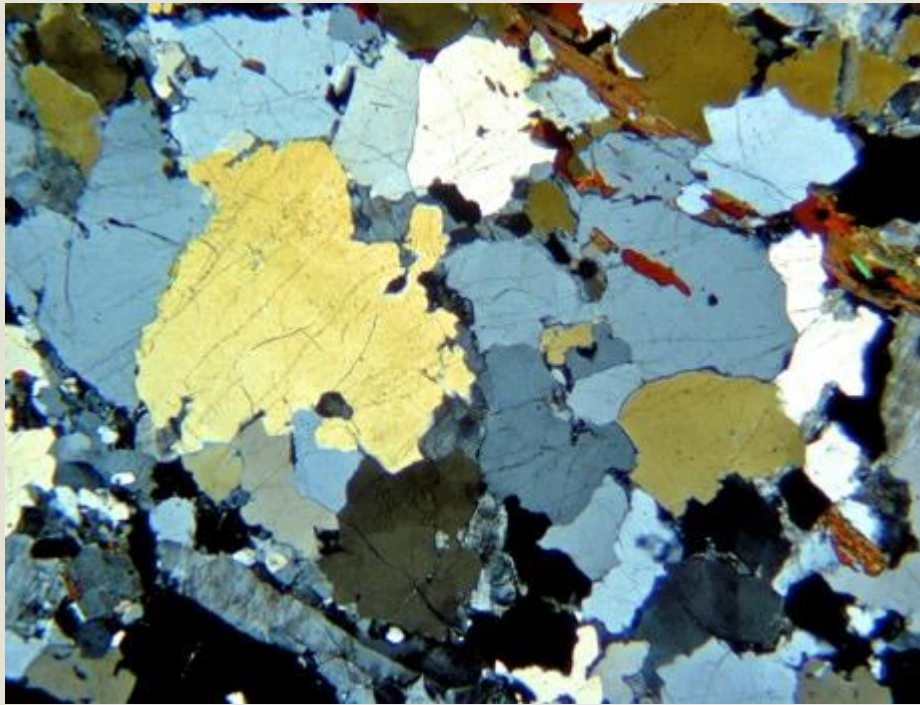




Cristales subautomorfos (alargados y presentando alguna de las caras) de biotita en una roca granítica. Luz polarizada plana.

Granos automorfos de plagioclasa (incoloro) y de enstatita (verde claro) en una matriz vítrea de una roca volcánica. Luz polarizada plana.





Granos xenomorfos de cuarzo.
Polarizadores cruzados.

Cristales automorfos de escapolita en
un mármol. Polarizadores cruzados.

