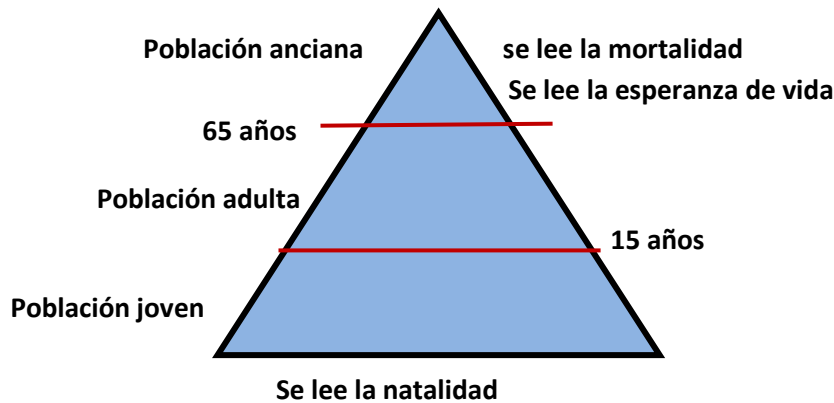


GEOGRAFIA – GUIA DE CONTINGENCIA

Pegar en el cuadro y realizar las actividades a partir de la lectura de los conceptos de apoyo

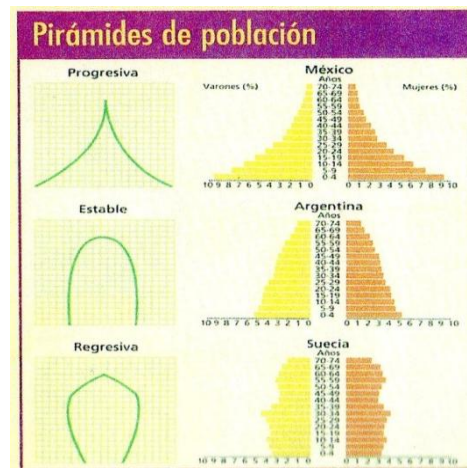
TEMA: COMPOSICIÓN Y DINÁMICA DEMOGRÁFICA

Toda población está formada por individuos de distintas edades y sexo. La composición por edad refleja el grado de juventud o envejecimiento de una población. La composición por sexo muestra el predominio de población femenina o masculina. La composición por edad y sexo se analiza y se representa a través de unos gráficos estadísticos llamados pirámides demográficas



Según su forma se distinguen tres tipos de pirámides:

- Progresivas:** presentan alta natalidad y alta mortalidad por su base ancha y rápida disminución hacia la parte superior. La esperanza de vida es baja. Bajo el porcentaje de ancianos
- Estable o estacionaria:** presentan una cierta igualdad entre la población joven y adulta. La natalidad y la mortalidad son moderadas
- Regresivas:** presentan baja natalidad y baja mortalidad. La esperanza de vida es alta y alto el porcentaje de ancianos. Son poblaciones envejecidas.



COMPOSICIÓN DEMOGRÁFICA EN ARGENTINA

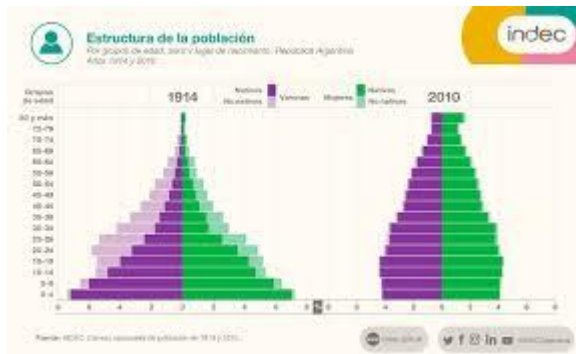
En nuestro país la población argentina se caracteriza por un progresivo envejecimiento debido a la disminución de la natalidad y al aumento de la esperanza de vida por las mejoras sanitarias y avances en la medicina, lo que hace que la mortalidad sea estable.

En cuanto a la composición por sexos, se manifiesta una baja tasa de masculinidad en los últimos censos por la mayor longevidad de las mujeres (la mujer vive más tiempo) y por la desaparición de los inmigrantes europeos que eran sobretodo varones, los que llegaban por las guerras mundiales que asolaban Europa

Actividades a realizar

LEE ATENTAMENTE LOS CONCEPTOS DE APOYO Y REALIZA EN TU CUADERNO

- 1- Observa las pirámides de **Argentina de 1914 y del 2010** y responde (Fíjate en el gráfico de las partes de las pirámides como se lee la misma)



2-

a-Como ha evolucionado la natalidad de 1914 al 2010? Ha aumentado o ha disminuido? Por qué causas?(busca las causas en el esquema de crecimiento que realizamos anteriormente en clase)

b-Como ha variado la esperanza de vida? Ha aumentado o ha disminuido? Qué causas influyen?

c-En qué año hubo mayor porcentaje de población extranjera? Qué sexo predominaba? Por qué?

d- Completa el cuadro comparativo entre las pirámides de 1914 y 2010 según los siguientes aspectos: natalidad – mortalidad- esperanza de vida- ancianos. Indica **ALTA o BAJA**

INDICADORES	AÑO 1914	AÑO 2010
NATALIDAD		
MORTALIDAD		
ESPERANZA DE VIDA		
ANCIANOS		

e-Según su forma, qué tipo de pirámide tenía Argentina para el 1914? Y en 2010?

MIGRACIONES EN ARGENTINA (RECORTA Y PEGA EN EL CUADERNO)

Los movimientos migratorios son los desplazamientos de la población sobre la superficie terrestre. Incluyen la inmigración (población que llega) y la emigración (población que se va)

Las principales causas de desplazamiento que expulsan población son la falta de trabajo y las guerras principalmente. También se producen por conflictos políticos, discriminación racial o religiosas, desastres naturales, inseguridad social, etc.

En Argentina los movimientos migratorios han tenido características distintivas que permiten distinguir dos etapas distintas: Desde principios del siglo XX y desde mediados del siglo XX hasta hoy

Desde principios del siglo XX	Desde mediados del siglo XX hasta hoy
<ul style="list-style-type: none"> - Llegan inmigrantes procedentes de los países europeos, especialmente italianos y españoles que escapaban de las guerras mundiales - Estos inmigrantes se asientan en el área pampeana - Contribuyeron al progreso económico y cultural del país 	<ul style="list-style-type: none"> -Llegan inmigrantes procedentes de países limítrofes que llegan por las crisis económicas de sus países de origen -Se asientan en las zonas limítrofes próximas a sus países de origen - Se trata de trabajadores temporarios no calificados que originan asentamientos marginales con mala calidad de vida en las afueras de las ciudades