



SIN CRIADERO NO HAY MOSQUITOS

TIPOS DE FASES

APRENDE A DIFERENCIARLOS

FEBRIL

- PUEDE DURAR HASTA 7 DIAS
- FIEBRE REPENTINA
- MOLESTIAS EN GENERAL
- DOLOR DE CABEZA Y OJOS
- MUSCULOS Y ARTICULACIONES

RECUPERACIÓN:

- REPOSO
- HIDRATACIÓN
- CONTROL DE LA FIEBRE
- OBSERVACIÓN MEDICA

PARA TENER EN CUENTA ESTADO DE RECUPERACIÓN.

DEL SEPTIMO AL DECIMO DIA MEJORA EL ESTADO GENERAL DE LA PERSONA Y POCO A POCO VUELVE A SU VIDA COTIANA .

CRITICA

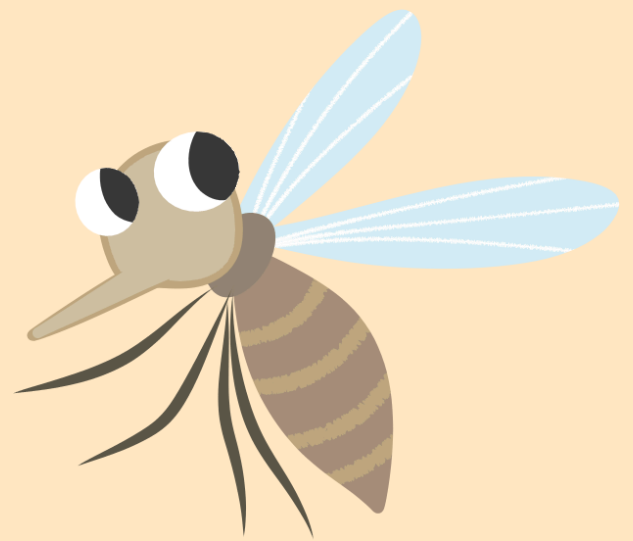
APARECE EN EL TERCER Y SEPTIMO DIA

SIGNOS DE ALARMA SON:

- VOMITOS REITERADOS
- EDEMAS O HINCHAZON
- DOLOR ABDOMINAL INTENSO
- INRRITABILIDAD
- SOMNOLENCIA
- SANGRADO

RECUPERACIÓN:

ATENCIÓN MÉDICA INMEDIATA



DONATO APORTA
VERSINO 4 TO "B"