

## Características comunes de cada etapa

Como se ha visto reiteradamente, el medio socioeconómico y las circunstancias histórico-sociales influyen fuertemente en el desarrollo humano por lo que se considera más apropiado hablar en plural más que en singular; hay muchas formas de ser niño, adolescente, joven, adulto o viejo, varón, mujer. Inciden condiciones económicas, sociales y culturales, los afectos, el medio urbano o rural.

Para dar cuenta de la forma en que estas cuestiones producen una amplia variedad de seres humanos y cómo ello incide en los distintos

momentos de la vida es que se habla en la actualidad de infancias, adolescencias, juventudes y envejecimientos.

Por otra parte, si bien el ciclo de la vida tal como lo estudia la Psicología comienza con la concepción y termina con la declinación y la muerte, hay circunstancias particulares que hacen que el ciclo se detenga prematuramente, ya sea por enfermedades o accidentes, o altere su desarrollo. Hechas estas salvedades expondremos aquellos componentes comunes que son propios de cada una de las etapas del ciclo vital.

### Infancia y niñez

En los ejes anteriores estudiamos a Piaget, Freud, Vigotsky y otros autores que desde distintas perspectivas trabajaron los aspectos cognitivos, afectivos y sociales sobre los que se asienta el desarrollo humano, enfocado con mayor profundidad en la etapa infantil.

Se afirma que dentro de la escala biológica es el ser humano quien nace con mayor desvalimiento, la supervivencia no es posible sin un largo período de cuidados por parte otros seres humanos. El desarrollo requiere de condiciones básicas de nutrición, afecto y un medio socio-cultural adecuado que facilite la estimulación afectiva y cognitiva.

Hay distintos momentos desde la llamada infancia temprana hasta la niñez. Los cambios físicos y el desarrollo de las capacidades de todo tipo entre un bebé y un niño que comienza su escolaridad primaria, así como entre este y otro que entra en la pubertad son más que evidentes.

La *infancia* temprana (la palabra proviene del latín *infans* y significa "el que aún no habla"), se extiende hasta alrededor de los 2 o 2 años y medio cuando los bebés ya no lo son pues han adquirido la marcha, pueden comunicarse verbal o gestualmente, establecido algunos vínculos afectivos y sociales con otras figuras que no son las parentales.

#### El ciclo de la vida

El crecimiento entre los 2 o 2 años y medio y los 6 años es más lento pero permanente y tanto la motricidad (correr, saltar, escalar, andar en bicicleta, usar el lápiz, los cubiertos, prenderse los botones, atarse los zapatos) como la evolución neurológica se incrementan notablemente hasta la caída de los dientes que coincide aproximadamente con el comienzo de la escolaridad primaria a partir de la cual el desarrollo no resulta tan espectacular hasta la llegada de los cambios hormonales que anuncian la pubertad.



## La evolución psicosexual

El concepto de **sexualidad** es central para la teoría psicoanalítica, por lo que en principio debe comprenderse que Freud entendió este término de una forma distinta de la que se utiliza en el lenguaje cotidiano.

Para él, la sexualidad no es un instinto ni se reduce solo a la genitalidad, sino que es una **pulsión** que **no se dirige a un objeto ni un fin determinado**, sino que varía a lo largo de la vida de una persona y que se expresa de distinta forma en cada una de sus etapas de evolución. Por ello, el concepto de sexualidad se define como el producto de la historia infantil de cada uno y no como un producto de la naturaleza.

Cuando las pulsiones se dirigen hacia los distintos objetos generan una energía llamada **libido**

que es un impulso al placer. Por eso es que la terminología psicoanalítica, "libidinizar" se utiliza como sinónimo de "amar algo" ya sea referido a otra persona, un objeto, una actividad que se emprende, etcétera. Freud consideró que las pulsiones se dirigen hacia distintas zonas u órganos corporales (**zonas erógenas**) en los que se centran las gratificaciones sexuales (en el sentido explicado arriba), que van variando desde el nacimiento hasta la pubertad y su evolución es de suma importancia para el desarrollo psicológico de las personas. Hay que señalar que importa el carácter evolutivo de las etapas psicosexuales más que su cronología, con esta salvedad están desarrolladas, tal como fueron planteadas por Freud.

### Las etapas de evolución psicosexual

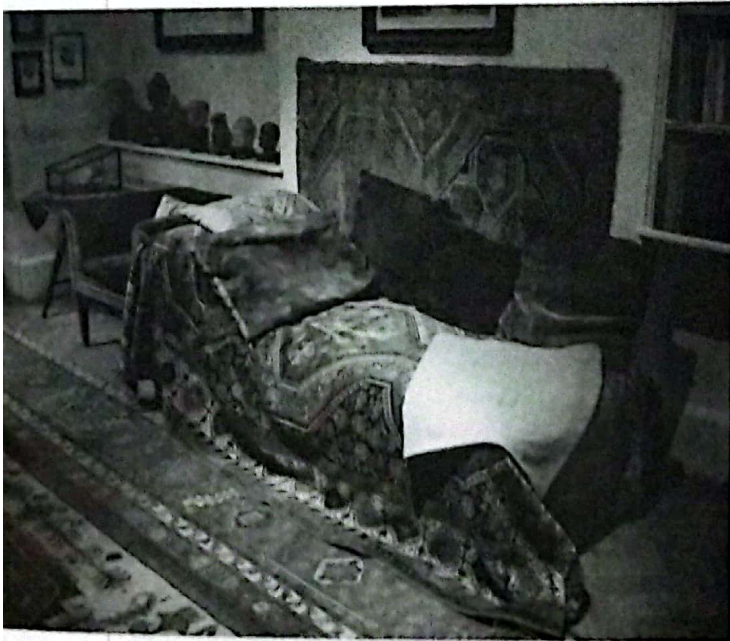
**La etapa oral.** Desde el nacimiento hasta los 18 meses. Zona erógena: la boca. El placer fundamental es el chupeteo.

**La etapa anal.** Entre los 18 meses y los 3 años. Zona erógena: el ano. Hay una actividad intestinal que causa alivio y placer en su faz expulsiva.

**La etapa fálica.** Entre los 3 y los 5 años. Zona erógena: los órganos sexuales. El pene en el varón y el clitoris en la niña son centros de interés. En esta etapa surge el complejo de Edipo.

**El período de latencia.** La segunda infancia y hasta la adolescencia. Los impulsos sexuales y agresivos quedan como "dormidos", hay un aquietamiento temporario o en "estado latente". Esto como consecuencia de la intensidad del conflicto edípico.

**La etapa genital.** De la adolescencia en adelante. Durante la pubertad surgen transformaciones madurativas a partir de las que se acentúa la atracción por el sexo opuesto, se erotizan los órganos genitales.



*Consultorio de Sigmund Freud. Sus numerosos pacientes le brindaron el material para la concepción de su teoría sobre el psiquismo humano.*