



SIMULACRO DE EVALUACIÓN

Interacciones Eléctricas y Magnéticas

Periodo de Recuperación 2° Cuatrimestre

Resuelve:

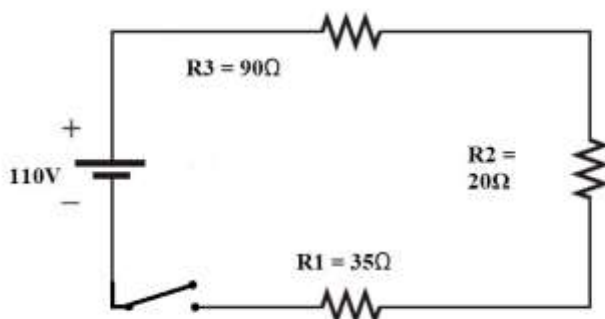
1- Completar la oración según corresponda. 3p

- La _____ es el flujo de electrones entre dos puntos de un conductor que se encuentran a distinto potencial eléctrico.
- La _____, es en la cual el flujo de electrones se produce siempre en el mismo sentido.
- La unidad de medida de intensidad de corriente su unidad de medida es el _____ ().
- Para mantener una corriente eléctrica constante es necesario un dispositivo, que permita una diferencia de potencial o tensión constante denominado _____.

2- Indicar si las siguientes afirmaciones son verdaderas (V) o falsas (F). Justificar las que resulten falsas. 3p

- La ley de ohm establece que la intensidad de corriente es directamente proporcional a la resistencia aplicada a un circuito.
- La resistencia equivalente resulta de asociar todas las resistencias de un circuito.
- Un circuito con asociación de resistencias en serie donde los receptores comparten el punto de entrada y de salida.
- En un circuito con asociación de resistencias en serie varía el voltaje y se mantiene constante la intensidad de corriente.

3- Resolver:



- a) Indicar en el circuito en serie el nombre de cada componente que lo constituye. 1p
- b) Calcular resistencia total, intensidad de corriente total y voltaje en cada resistencia. 3p

IMPORTANTE: los resultados y respuestas deben estar en tinta, de lo contrario no serán válidos. Se tendrá en cuenta unidades de medidas en desarrollo y resultados. Cuidar la prolijidad y orden.