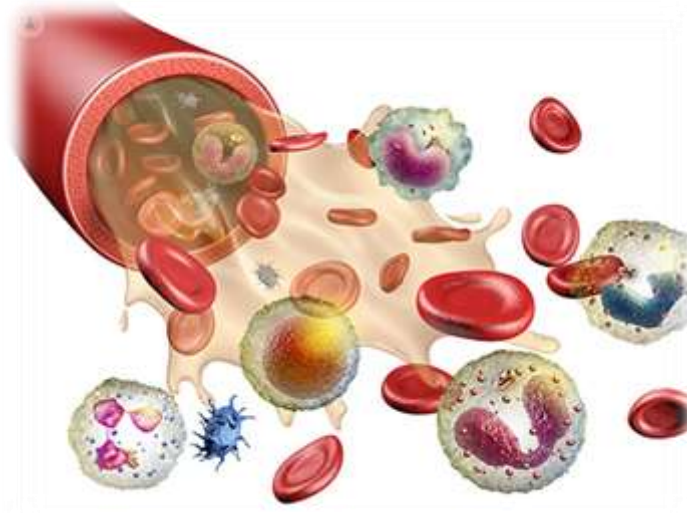




COLEGIO DEL PRADO
EDUCACIÓN SECUNDARIA CICLO BÁSICO



PROGRAMA
2024-2025



Espacio Curricular: Biología

Año y División: 2 "B"

Profesora: Lorena Videla

CICLO LECTIVO: 2024



PROGRAMA UNIDAD PEDAGÓGICA TEMPORAL 2024-2025

ESPACIO CURRICULAR: Biología

CURSO: Segundo "B"

PROFESORA: Lorena Videla

CICLO: 2024

UNIDAD N°1: "EL ORIGEN DE LA VIDA Y LA EVOLUCIÓN CELULAR"

Los seres vivos: Características generales. La biodiversidad. Teorías que explican el origen de la vida y su relación con las funciones vitales, como expresión de la unidad de los seres vivos. Los primeros seres vivos. Teorías de la evolución de los seres vivos: desarrollo histórico de las teorías científicas que explican la evolución de los seres vivos. Interpretación de la idea de selección natural propuesta por Darwin. La evolución de las especies. Teoría de la selección natural. Adaptaciones de las poblaciones a su ambiente. Variabilidad, cambios ambientales. Mecanismos de respuesta en el nivel organismo. ESI.

UNIDAD N°2: "INCORPORACIÓN Y TRANSPORTE, ASIMILACIÓN Y ELIMINACIÓN DE LA MATERIA"

Modelo de célula como unidad estructural y funcional de los seres vivos. Evolución Celular: Teoría celular. Célula procariota y eucariota. Estructura y función de la célula eucariota. Célula vegetal y animal. Organismos unicelulares y pluricelulares. Función de nutrición, relación y reproducción a nivel celular. Mitosis y Meiosis. Introducción a la Reproducción. ESI.

UNIDAD N°3: "EL HOMBRE COMO SISTEMA ABIERTO Y COMPLEJO"

Caracterización de la función de relación en los seres vivos, autorregulación y control, asociada con los cambios en los ambientes interno y externo. Construcción de la noción de organismo como sistema integrado y abierto.

Regiones y cavidades del cuerpo humano. Funciones del organismo humano. Incorporación y transporte, asimilación y eliminación de la materia. Interrelación entre los sistemas como procesos asociados a la nutrición. Sistema digestivo, sistema respiratorio, sistema circulatorio y sistema excretor.