



ACTIVIDADES DE CONTINGENCIA

Recordar, que dicha actividad es **obligatoria** realizarla. La revisaremos el día jueves en clases.

MATEMÁTICA

SEGUIMOS RECORDANDO

¿CUÁNTO VALEN?

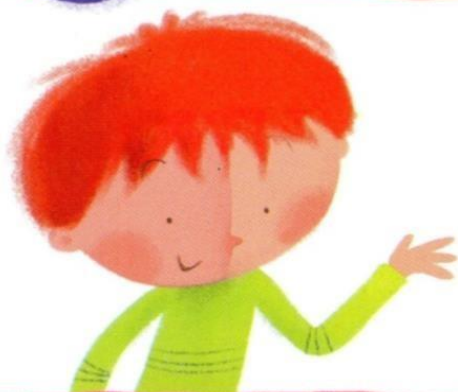
✚ Los números valen de acuerdo con la posición que ocupan.

1- Completa como en el ejemplo.



En el número **3.648**

El 3 vale
y ocupa el lugar de las unidades de mil.
El 4 vale 40 y ocupa el lugar
de las



En el número **9.831**

El 8 vale
y ocupa el lugar de las
El 1 vale
y ocupa el lugar de las



En el número **4.203**

El 4 vale
y ocupa el lugar de las
El 2 vale
y ocupa el lugar de las

2- Ordena los números de mayor a menor.

--	--	--

3- Escribí los números anteriores y posteriores.

Menos 2	Menos 1	Números	Más 1	Más 2
		1.000		
		2.000		
		3.000		
		4.000		
		5.000		
		6.000		
		7.000		
		8.000		
		9.000		

Recordamos lo aprendido la clase anterior

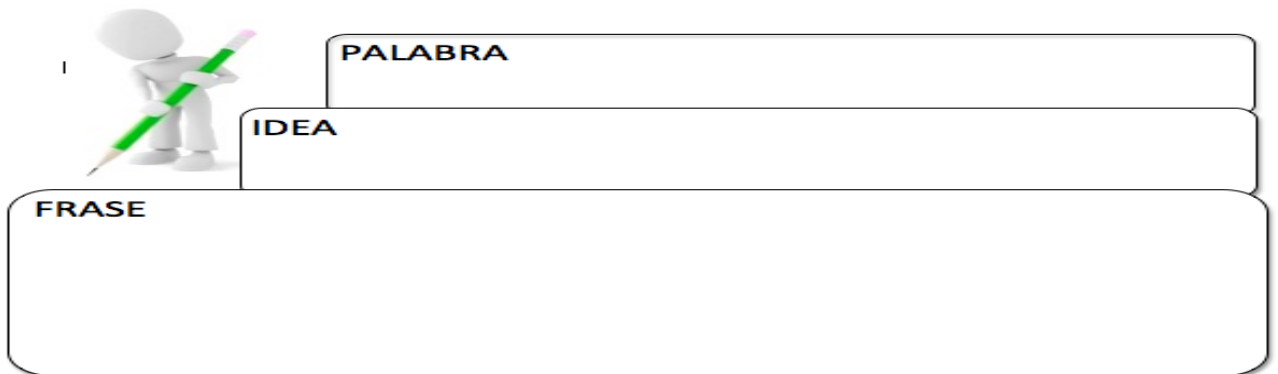
4- Observa con atención el siguiente video.

https://www.youtube.com/watch?v=4siJ_mZXIns

Te invito a ver el siguiente video, en él se trabajan números en el ámbito de los miles, pero te ayudará a visualizar como graficar números más grandes en la recta numérica.

Después de ver el video, vamos a aprender paso a paso como se ubican los números en la recta numérica.

Luego de verlo, completa la siguiente rutina de pensamiento.



A thinking routine graphic. On the left, a 3D white figure holds a green pencil. To its right are three stacked rectangular boxes. The top box is labeled 'PALABRA', the middle box is labeled 'IDEA', and the bottom box is labeled 'FRASE'.

5- Ubica 2.500, 250, 4.829 y 3700 en la recta numérica.

Paso 1. Para esto traza una línea y divídela en segmentos que tengan la misma distancia.

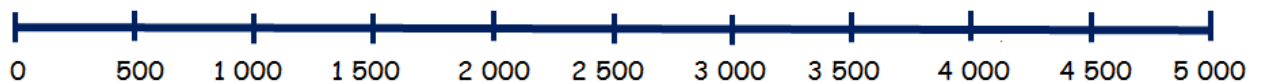


Paso 2. Asigna valores a cada una de estas marcas.

Fíjate que como los números son grandes, no se escriben todos los números.

Estos, deben presentar un patrón.

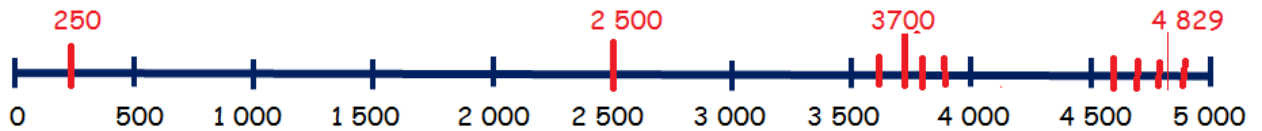
En este caso usaremos el patrón de 500 en 500, pero puedes utilizar otro que te acomode.



Paso 3. Estima la posición de cada uno de los números.

Esto quiere decir que debes ubicar donde “más o menos” debiese ir ubicado el número.

Debes intentar que esta estimación sea lo más precisa posible, pero no exacta.



- a) **250**, está justo en medio de 0 y 500, por eso intentamos ubicarlo justo entre el 0 y 500 .
- b) **2.500** ya tiene un lugar asignado en esta recta, así que no presenta dificultades para ubicarlo.
- c) **3.700**, es mayor que 3 500 y menor que 4 000. Por lo tanto, realizamos líneas auxiliares para marcar los lugares de 3 600, 3 700, 3 800 y 3 900. Esto, nos permitirá ubicar con mayor precisión el 3 700.
- d) **4.829**, es un número más difícil de ubicar porque no está terminado en ceros. Por eso, realizamos líneas auxiliares para marcar los lugares de 4 600, 4 700, 4 800 y 4 900. Como 4 820, está ubicado entre 4 800 y 4 900, estaremos su posición, así ubicaremos 4 829.

Lo único
 IMPOSIBLE
 es
 AQUELLO
que no
 INTENTAS