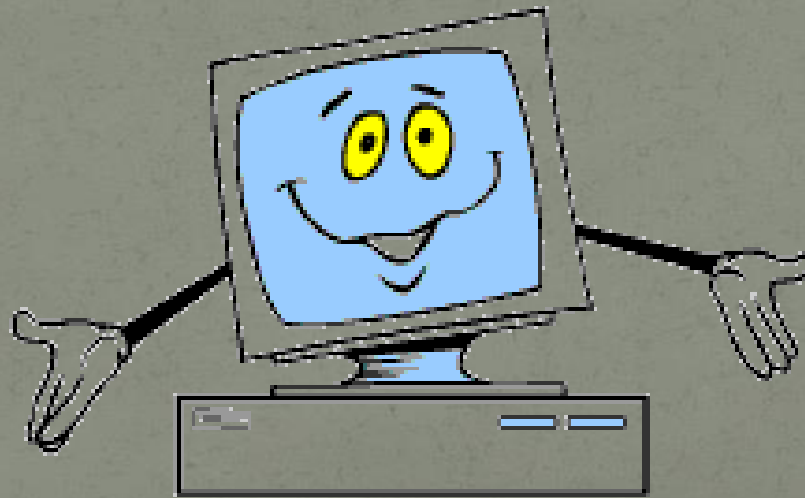


UNIDAD 1:

REPASO DE CONCEPTOS



¿Qué es una **Computadora**?

¿Para qué se
inventaron las
Computadoras?

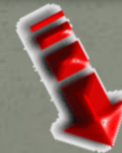


¿Un **celular** es una
Computadora?

¿Qué se puede hacer con un celular?



App



Otra forma

¿Qué es la **Computadora**?

- ❖ **Máquina electrónica capaz de procesar y almacenar una gran cantidad de información.**
- ❖ **Permite realizar de forma precisa múltiples tareas a gran velocidad.**

Integrada por 2 grandes **Subsistemas**:

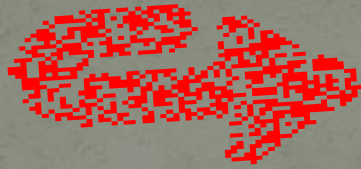


HARDWARE



SOFTWARE

HARDWARE



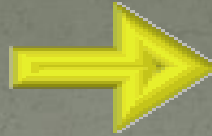
Compuesto por

PERIFÉRICOS



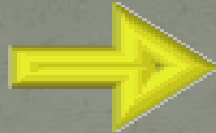
- ✿ Periféricos de Entrada
- ✿ Periféricos de Salida
- ✿ Periféricos de Entrada/salida o Mixtos
- ✿ Periféricos de Comunicación
- ✿ Periféricos de Almacenamiento

Entrada



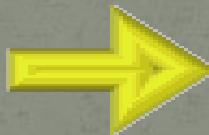
Ingreso de Datos

Salida



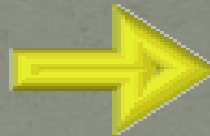
Muestra o exposición de información

E/S o Mixtos



Cumplen la función de ingreso y salida de datos

Comunicación



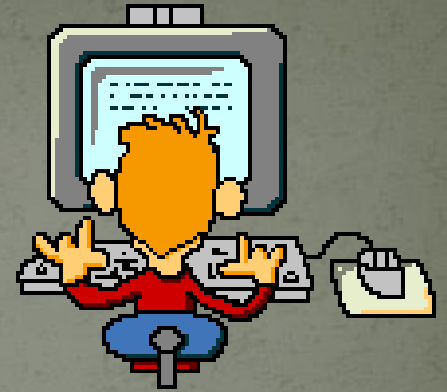
Permite la comunicación entre PC's

Almacenamiento



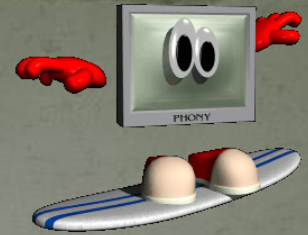
Guardan datos e información

SOFTWARE



- ❁ Conjunto de componentes **lógicos** que forman parte de un sistema de computación.
- ❁ Todo aquello de una computadora que es **intangibile**
- ❁ Aplicaciones del celular ,juegos, programas

ACTIVIDADES



Elaborar las consignas en el Cuaderno

- 1- Escribir la definición completa de «**Computadora**»
- 2- ¿Qué es **Hardware**? Dé 5 ejemplos de hardware.
- 3- ¿Qué es **Software**? Dé 5 ejemplos de Software.
- 4- a) Qué se define como «**Periféricos**»?
b) En qué **categorías** se definen los periféricos?
c) Definir y ejemplificar (6 ejemplos) cada tipo de periférico
- 5- a) Qué **tipos de software** existen?
b) Dar ejemplos de aplicaciones de celular que sean útiles para realizar tareas