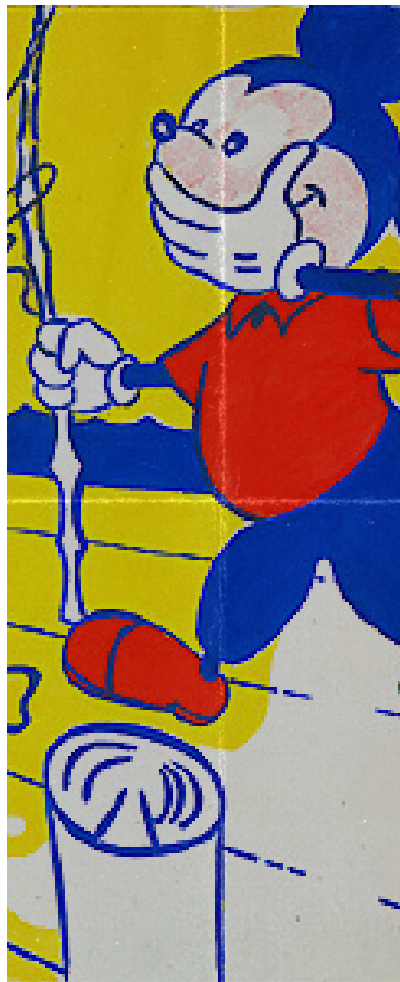
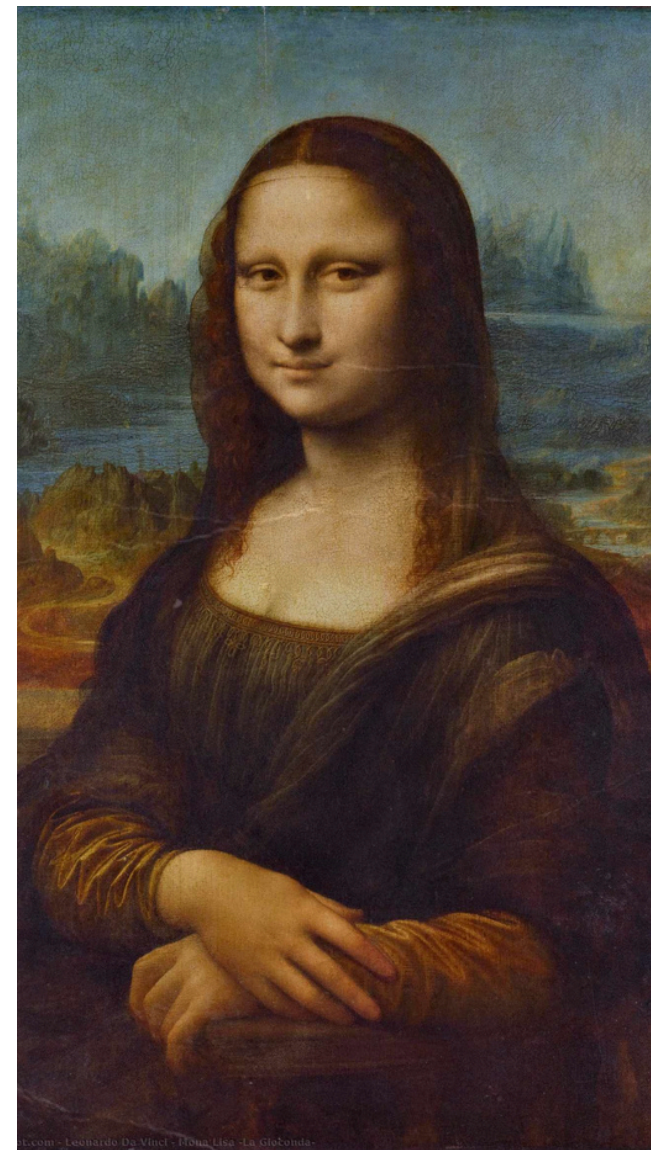
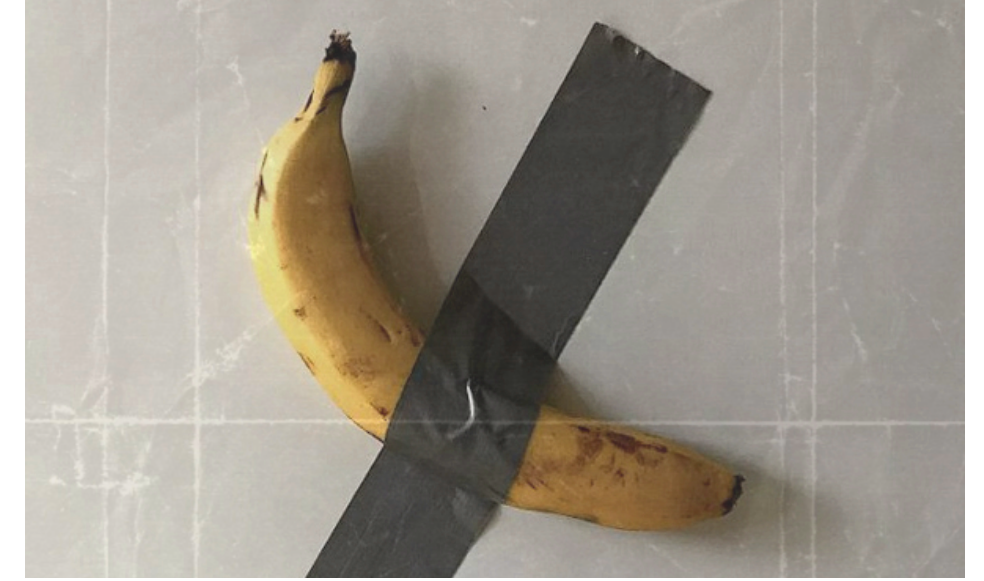


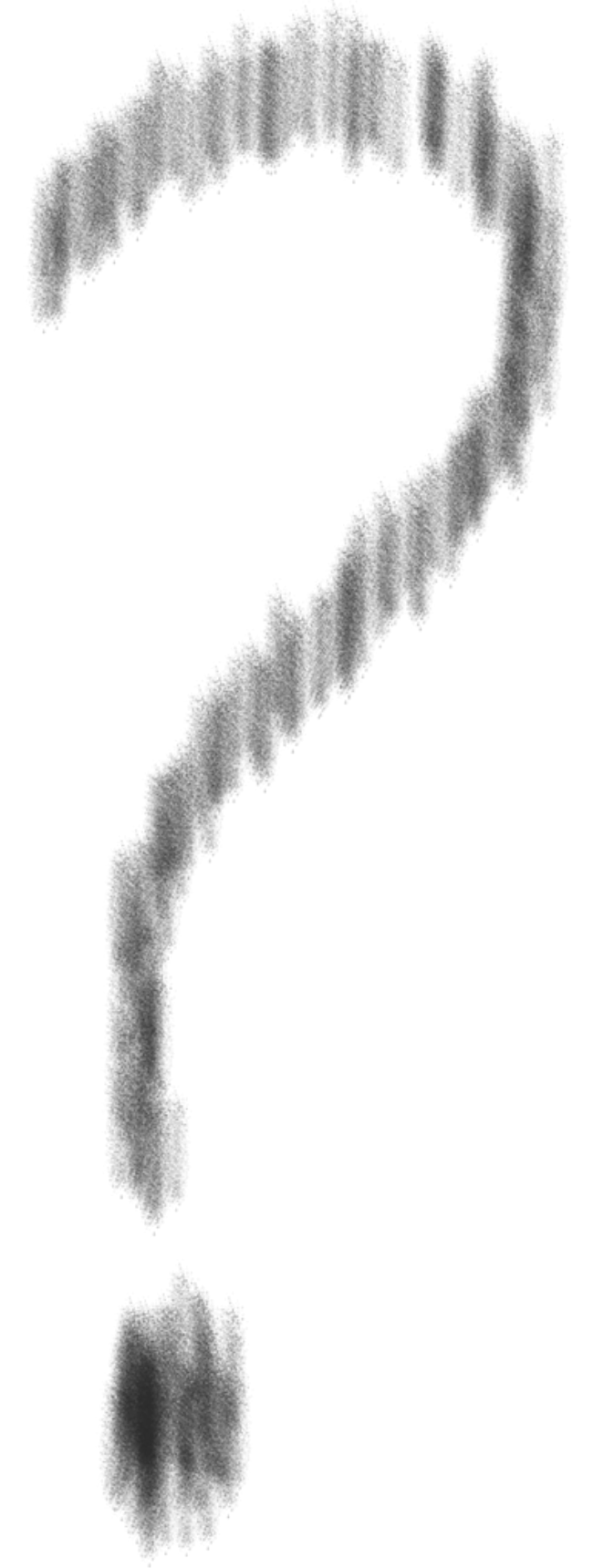
ARTES

VISUALES

PROF. ESPEJO NICOLÁS



**¿ C U Á N D O Y D Ó N D E
C O M I E N Z A E L A R T E ?**





15.000 a.C.



Cueva de Altamira.
España.



15.000 a.C.



1.400 a.C.

Caza entre los Papiros.
(Tumba de Nebamun)
Museo Británico. Inglaterra.

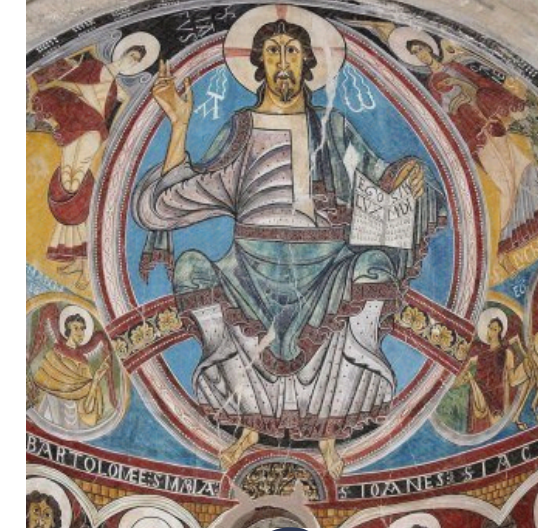




15.000 a.C.

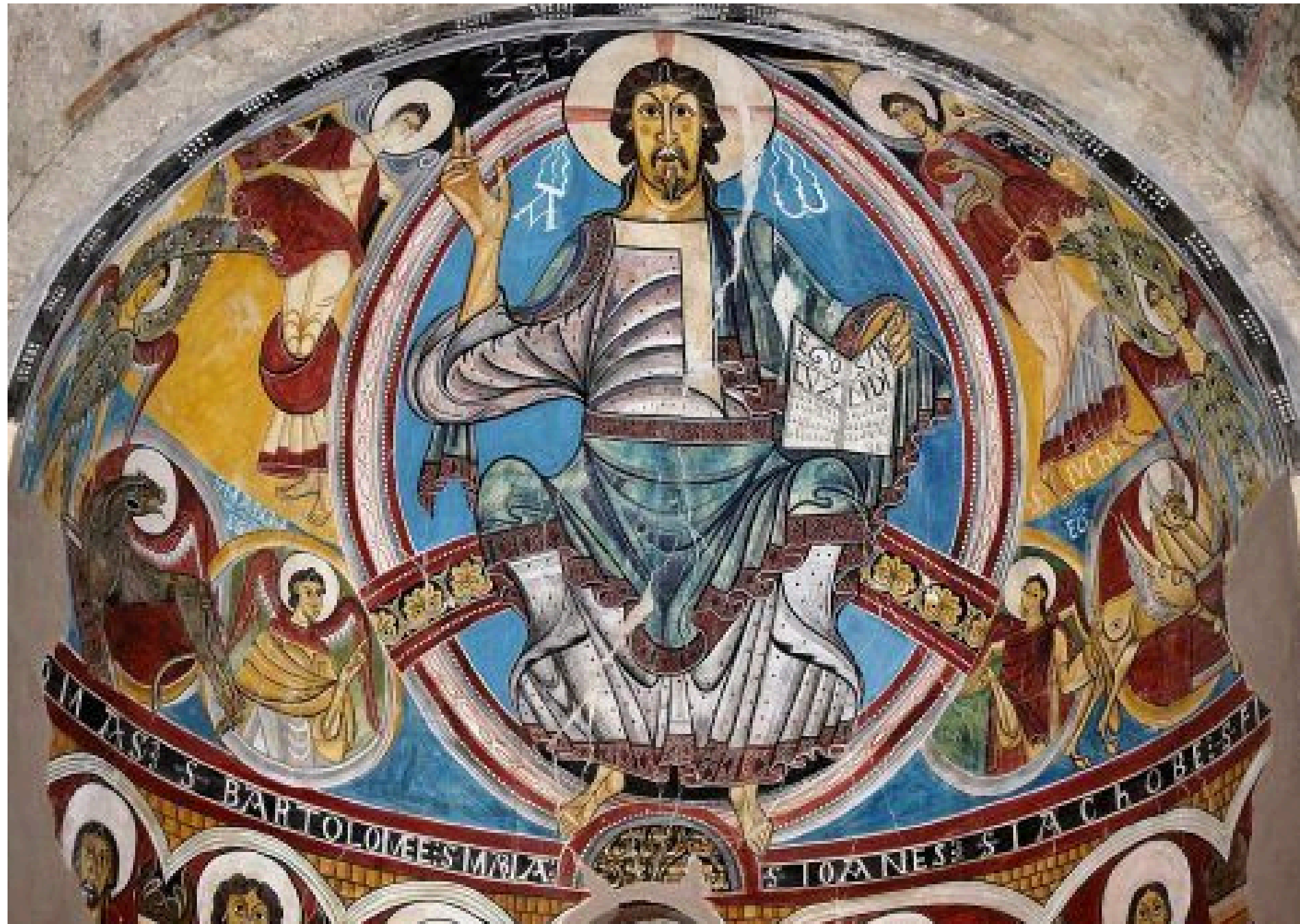


1.400 a.C.



1.123 d.C.

Pantocrátor con tetramorfos.
Ábside de San Clemente de Taull.
España.





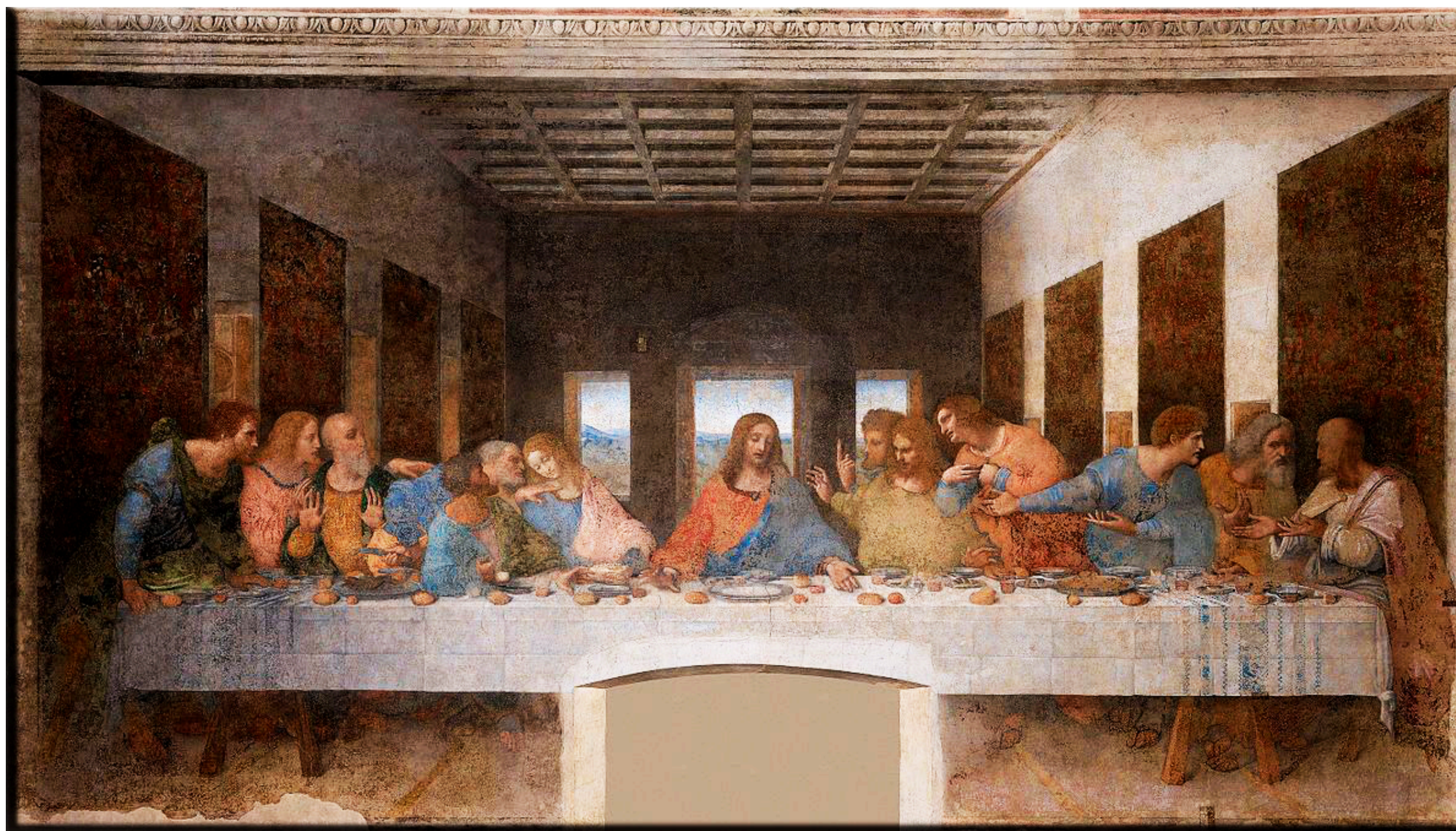
15.000 a.C.



1.400 a.C.



1.123 d.C.



LA ÚLTIMA CENA



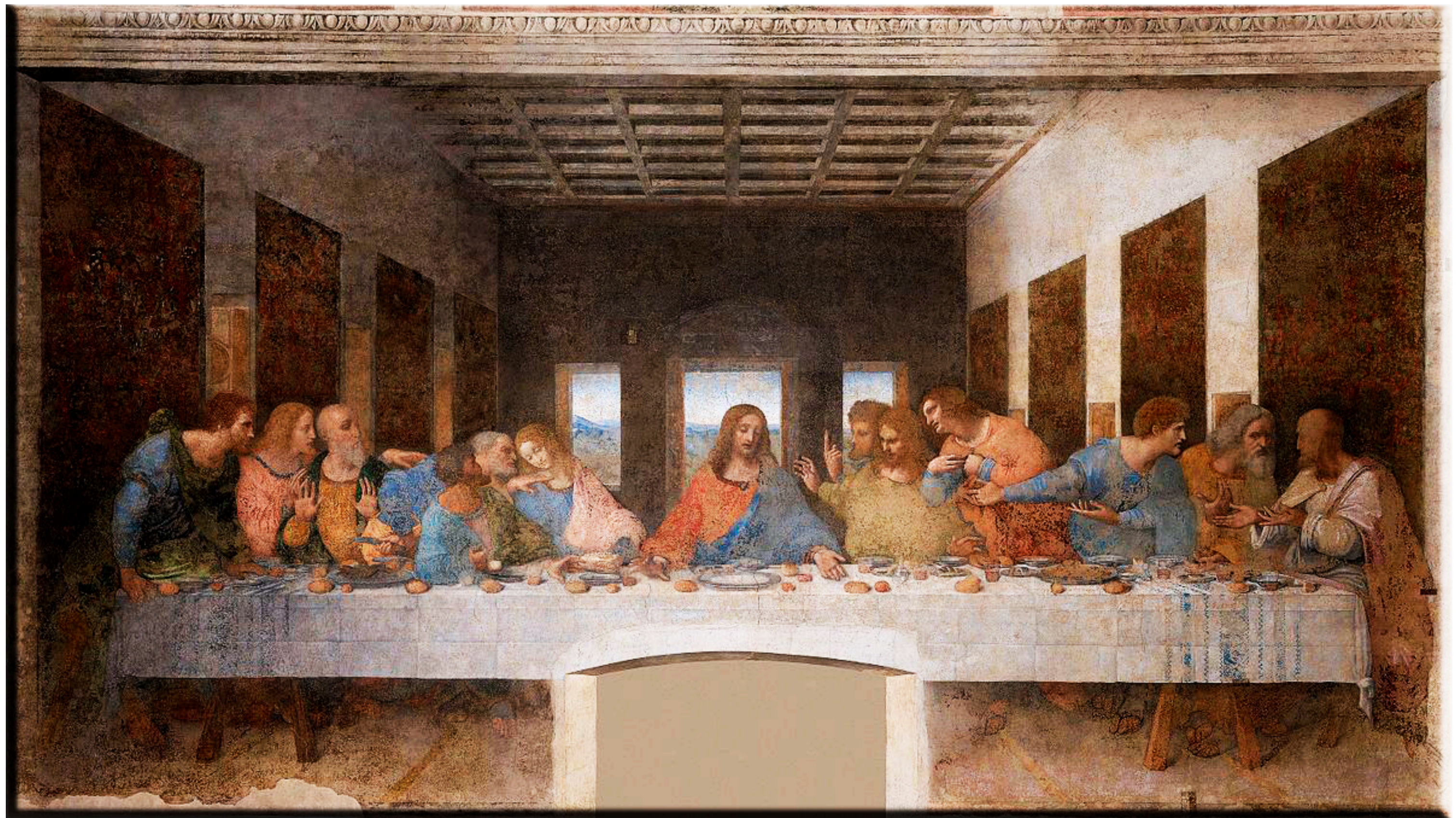
1498



Leonardo Da Vinci

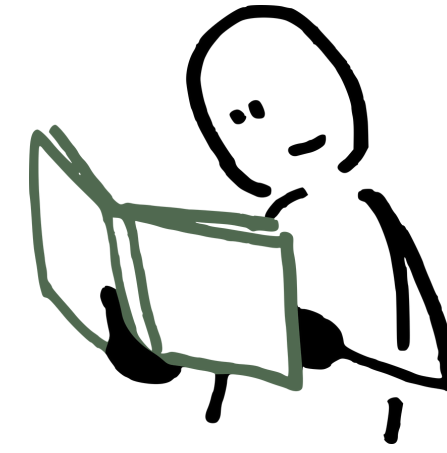


Convento de
Santa Maria delle
Grazie en Milán,
Italia





ERWIN PANOFSKY



NIVELES DE ANÁLISIS DE IMAGEN



PREICONOGRÁFICO



ICONOGRÁFICO



ICONOLÓGICO

Formal

Interpretación

LA ÚLTIMA CENA



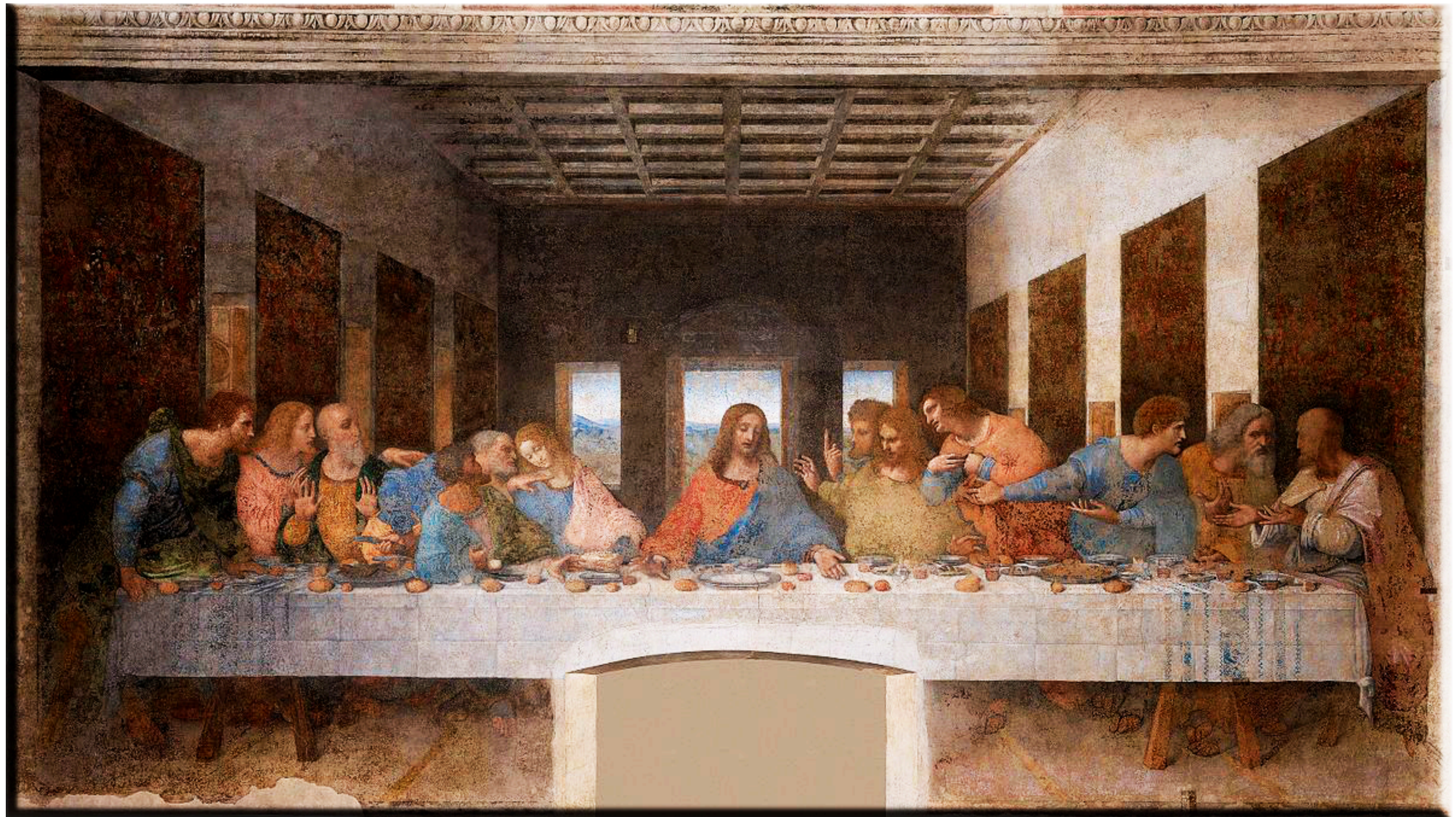
1498



Leonardo Da Vinci



Convento de
Santa Maria delle
Grazie en Milán,
Italia



Reconocimiento de formas, volúmenes, colores, líneas, etc.

PREICONOGRÁFICO

LA ÚLTIMA CENA



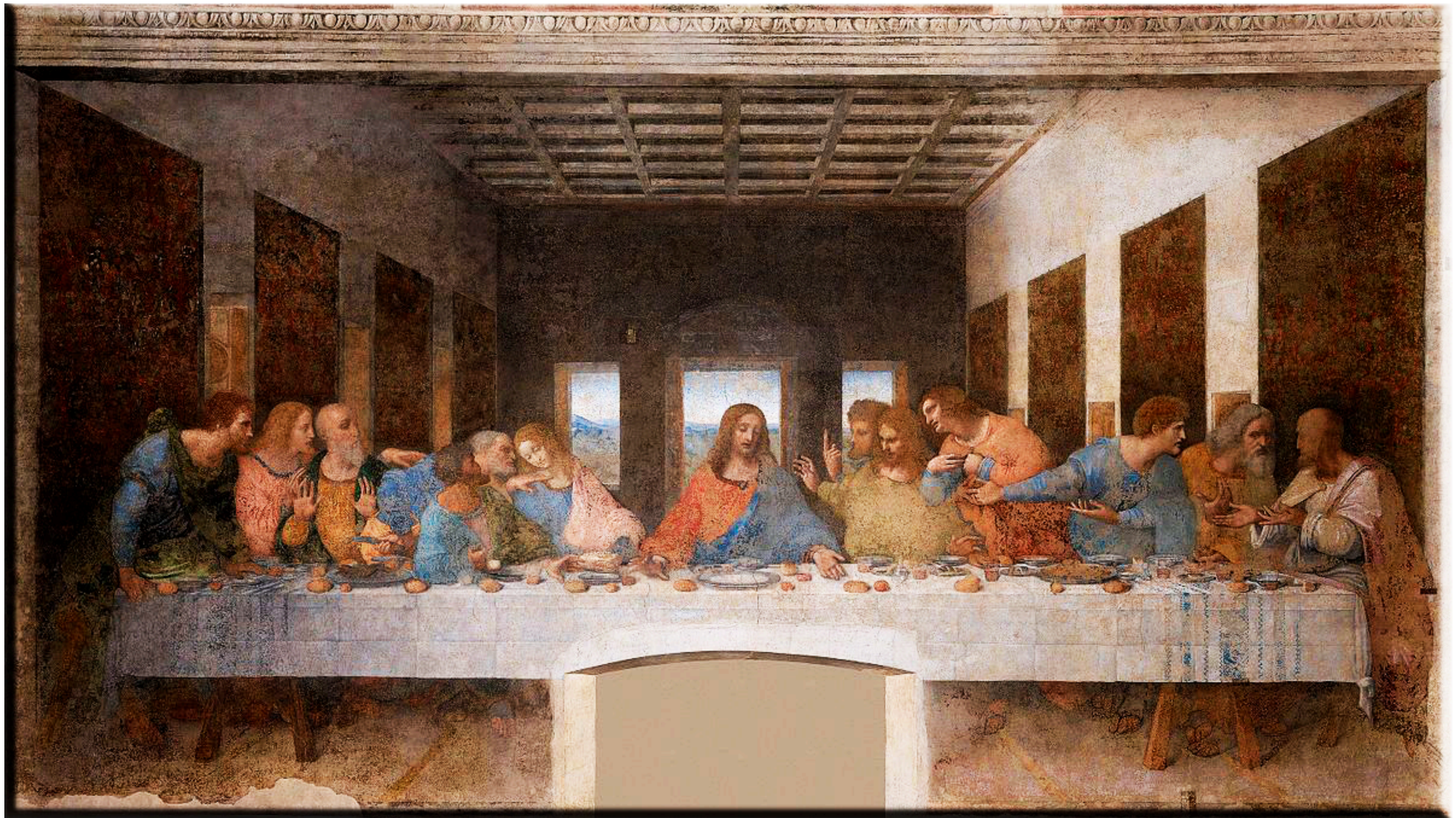
1498



Leonardo Da Vinci



Convento de
Santa Maria delle
Grazie en Milán,
Italia



ICONOGRÁFICO

Reconocimiento de motivos, temas, conceptos específicos,
alegorías de cada tradición.

LA ÚLTIMA CENA



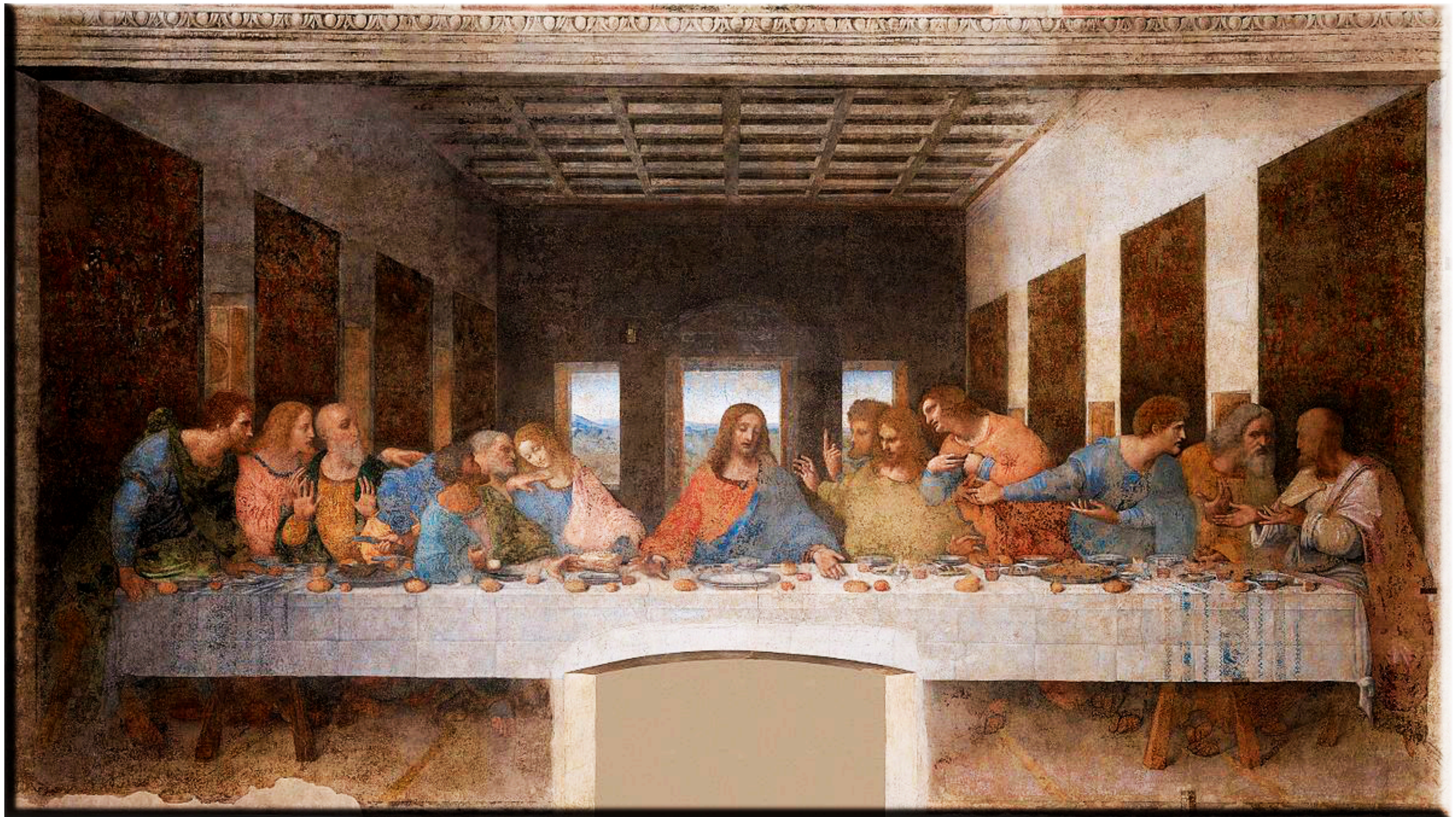
1498



Leonardo Da Vinci



Convento de Santa Maria delle Grazie en Milán, Italia



ICONOLÓGICO

Método de interpretación. Síntomas y significados culturales.

iconografía

representación grafica



BRINDA LOS
PRIMEROS
DATOS, PERO NO
DA LA
INTERPRETACIÓN

iconología

logos:
pensamiento o razón



MANIFIESTA
ALGO
INTERPRETATIVO