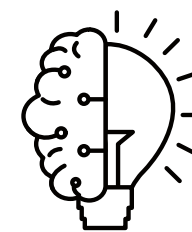
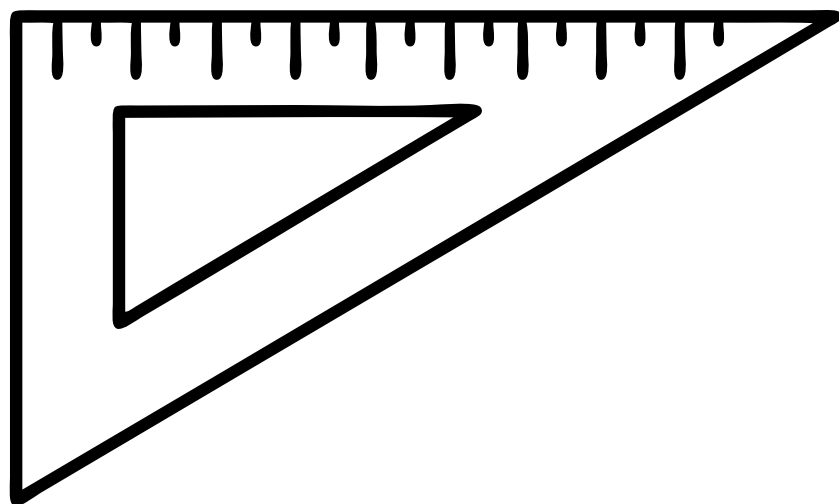


COMPOSICIÓN



¿ QUÉ ES ?

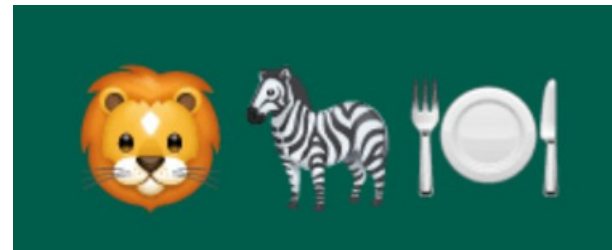
Orden de los elementos que presentamos en una **imagen**
(pintura, dibujo, fotografía, publicidad, etc.)

Orden ——— modifica e influye ———→ **narración**

¿ QUÉ ES ?

Orden de los elementos que presentamos en una **imagen** (pintura, dibujo, fotografía, publicidad, etc.)

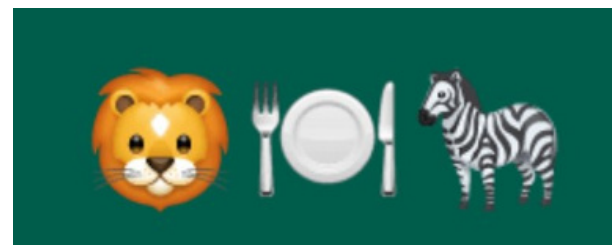
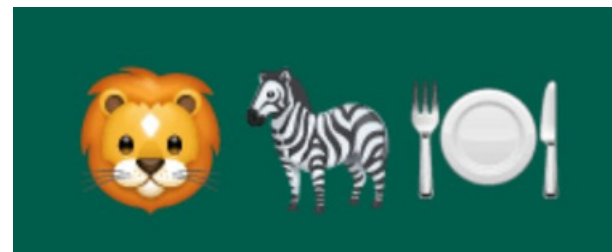
Orden ——— modifica e influye ———→ **narración**



¿ QUÉ ES ?

Orden de los elementos que presentamos en una **imagen** (pintura, dibujo, fotografía, publicidad, etc.)

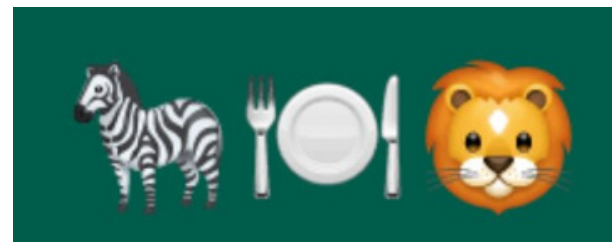
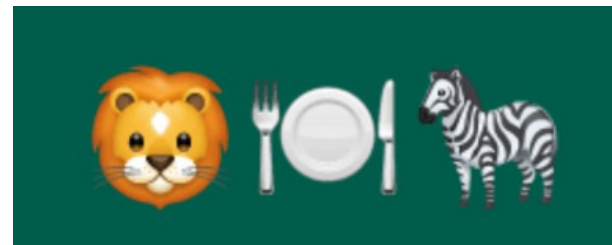
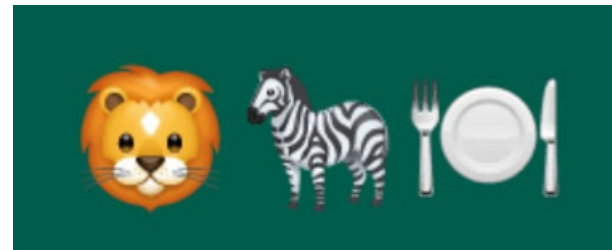
Orden ——— modifica e influye ———→ **narración**

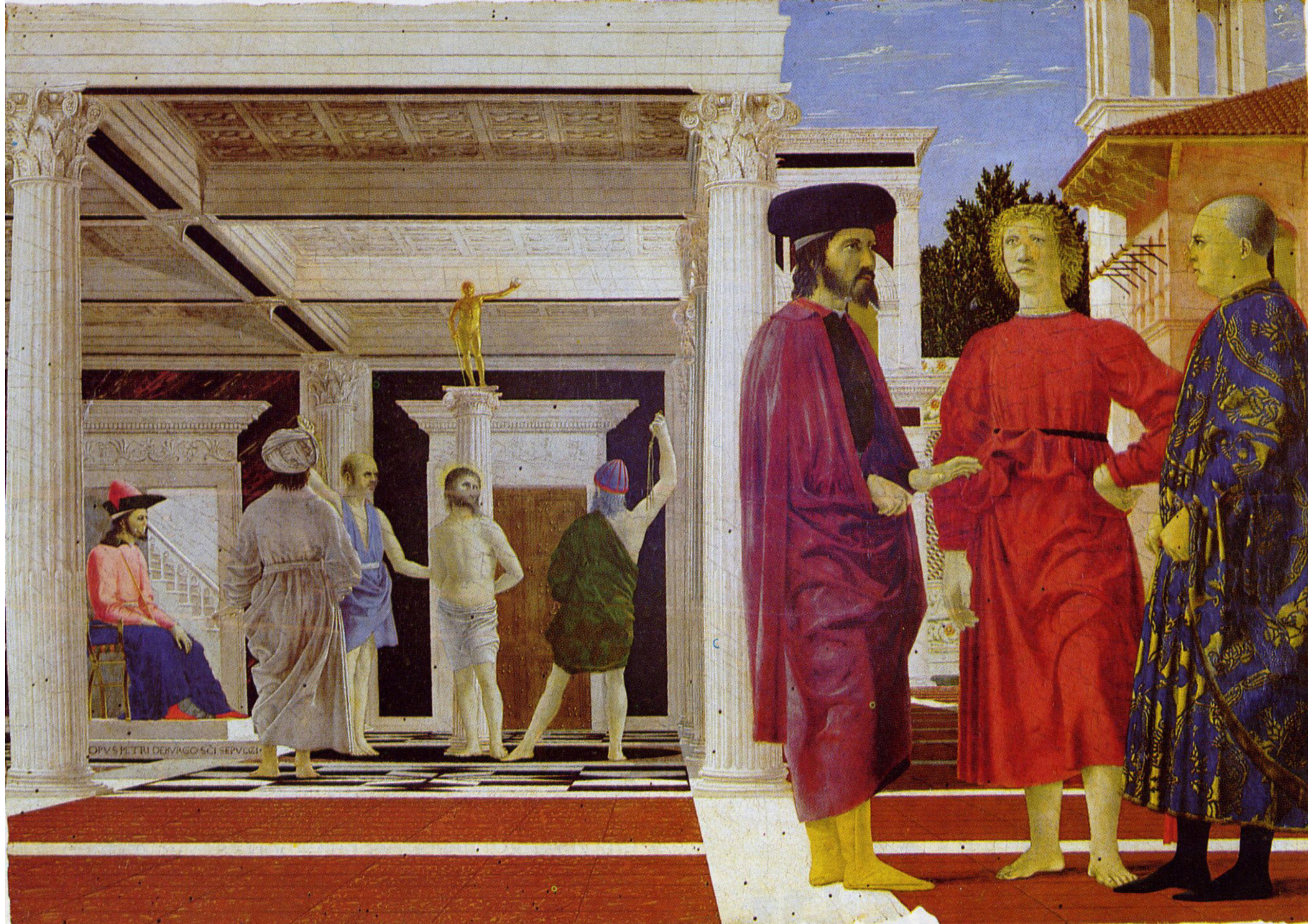


¿ QUÉ ES ?

Orden de los elementos que presentamos en una **imagen** (pintura, dibujo, fotografía, publicidad, etc.)

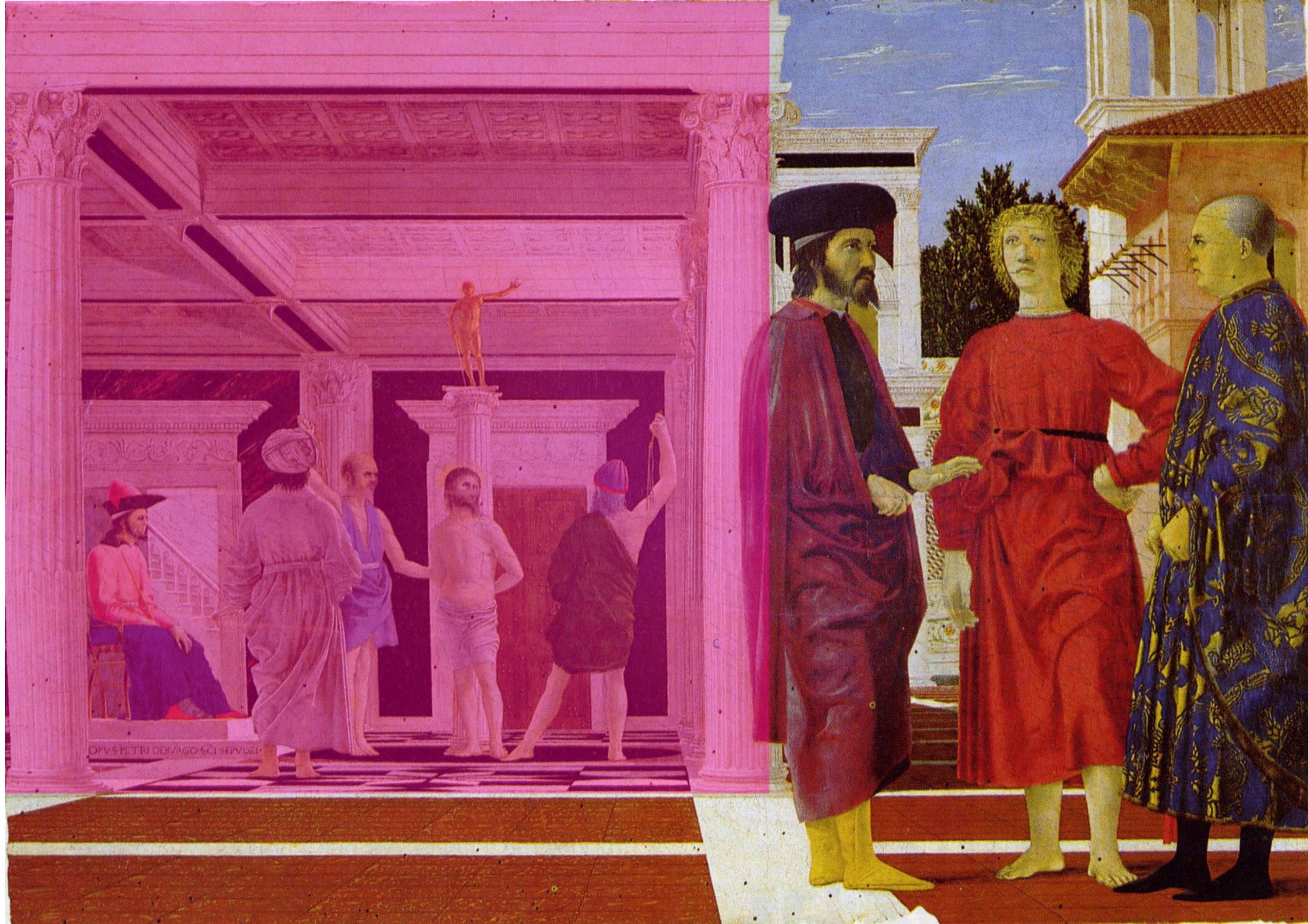
Orden ——— modifica e influye ———→ **narración**

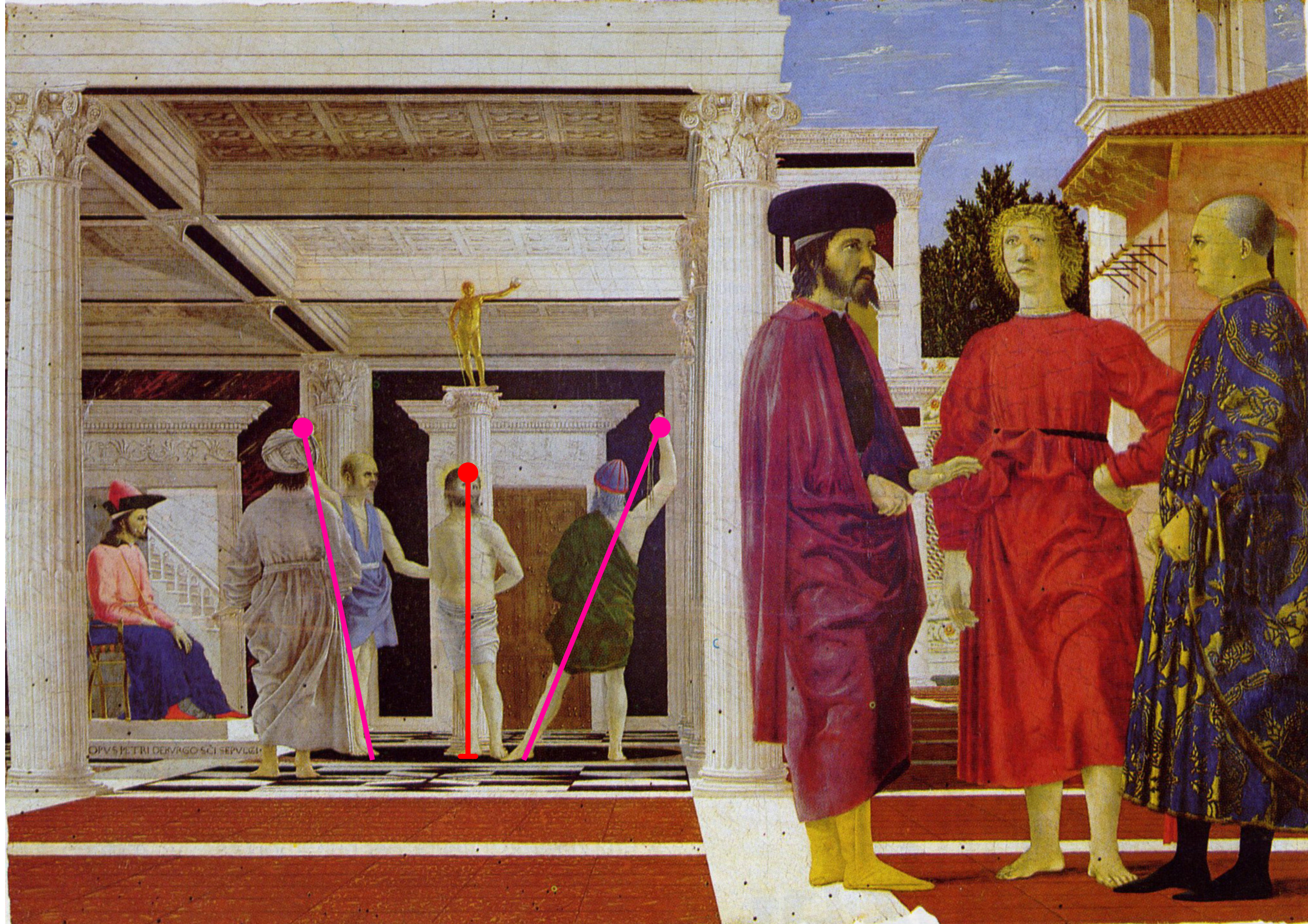


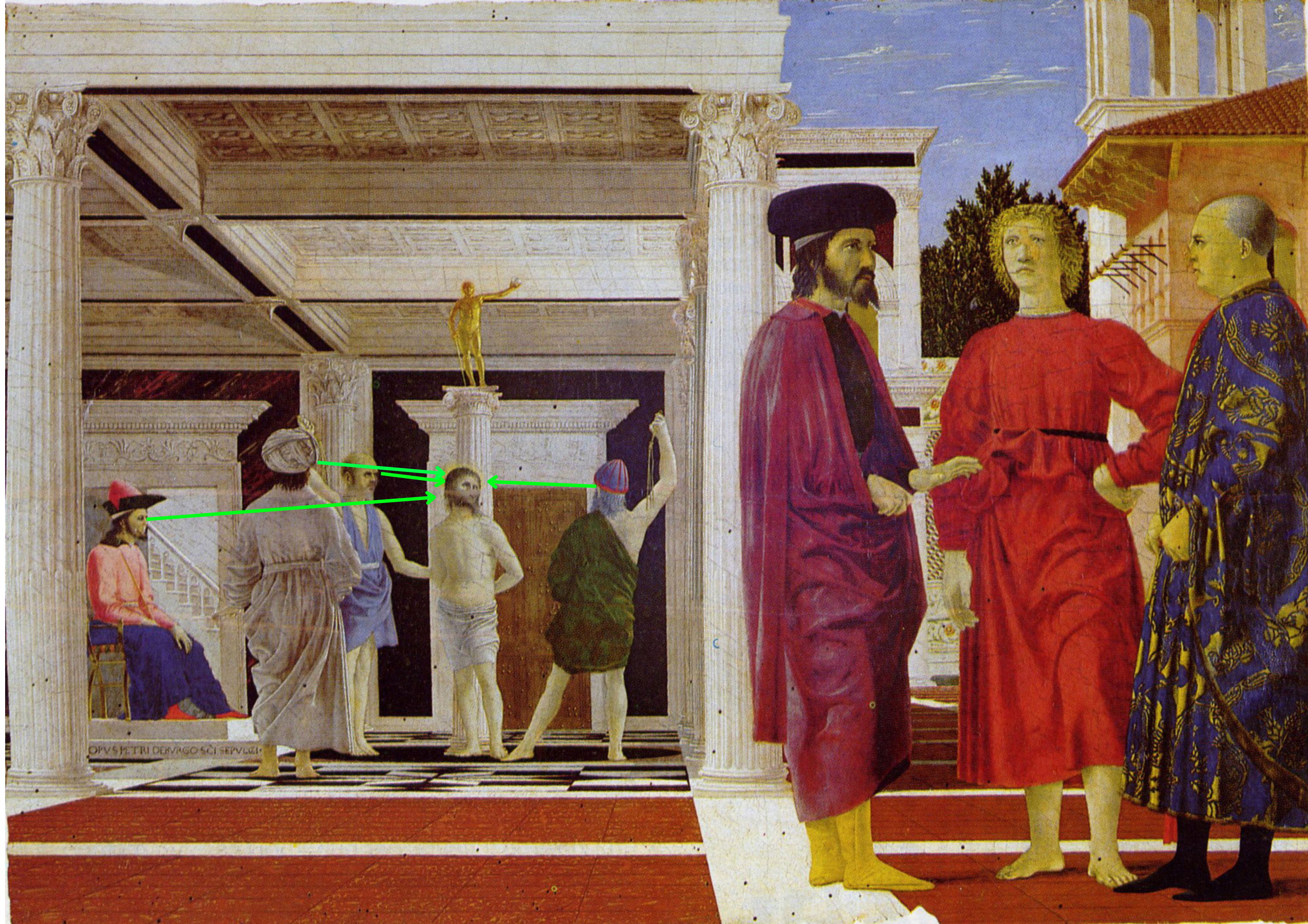


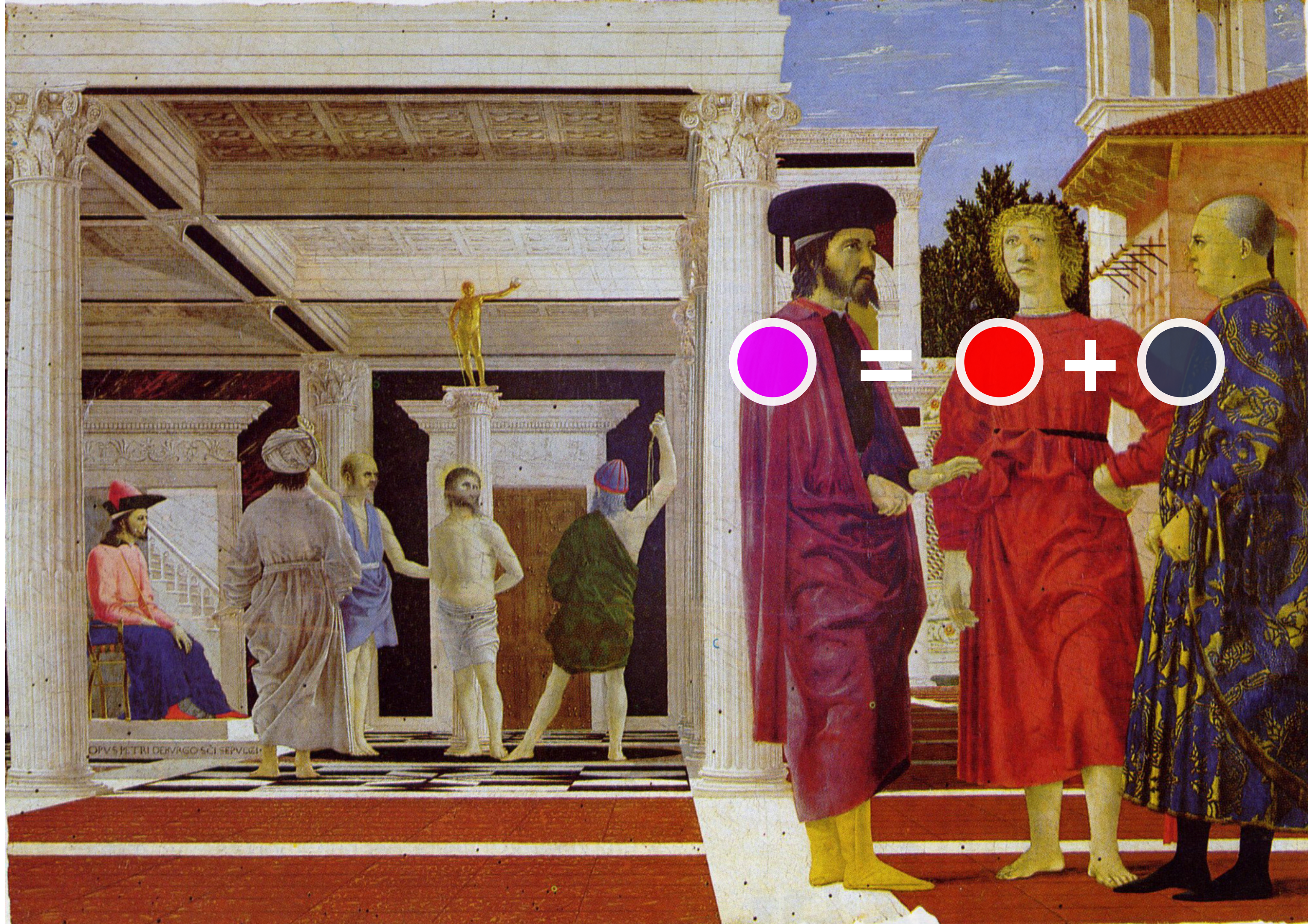


OPVS PETRI DERVIRGO SCI SEPVLEGI









$$\text{Purple Circle} = \text{Red Circle} + \text{Dark Blue Circle}$$

EL CAMINANTE SOBRE EL MAR DE NUBES



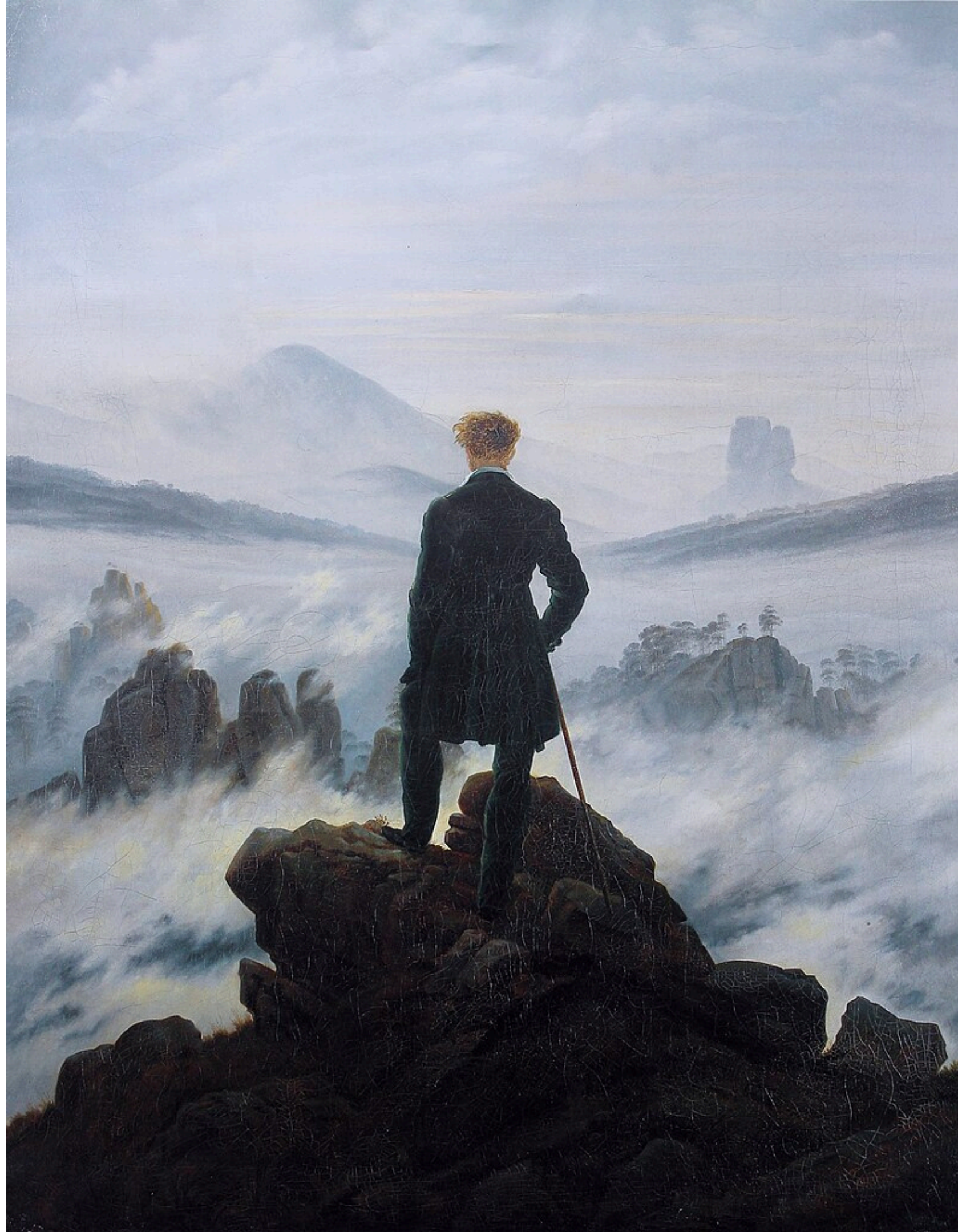
1818



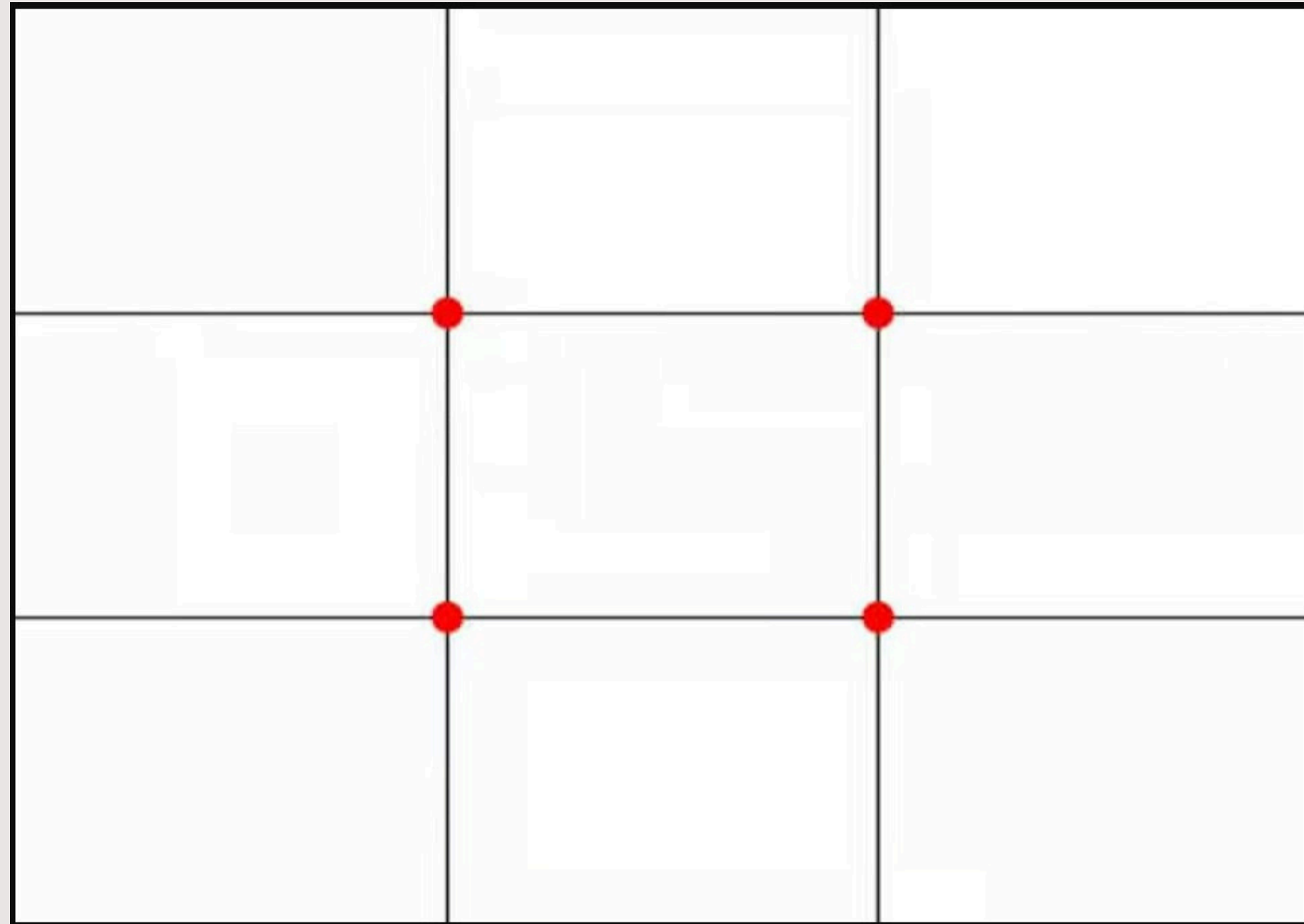
David Friedrich



Kunsthalle.
Hamburgo, Alemania



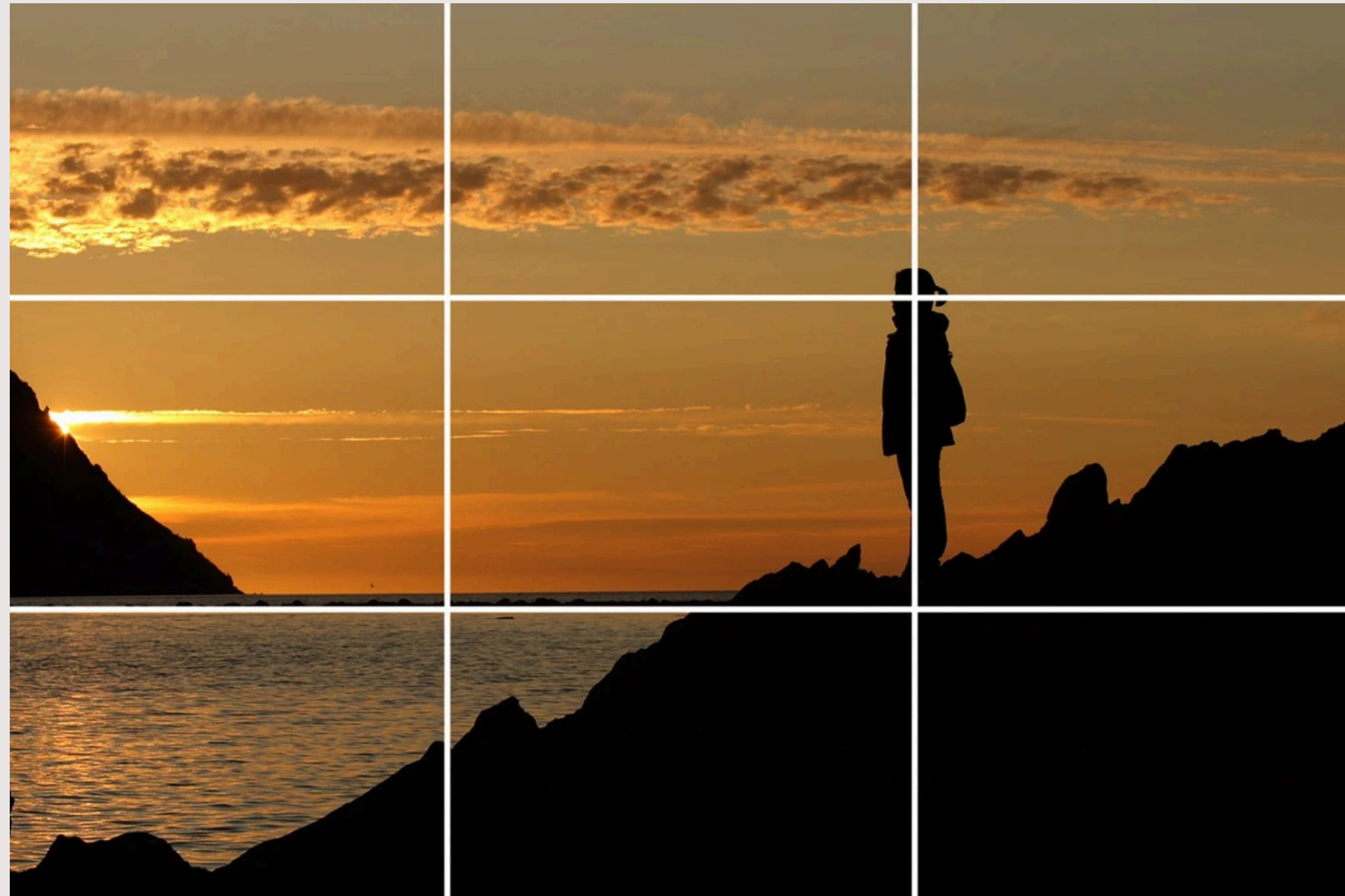
REGLA DE LOS TERCIOS



- **Guía de composición** utilizada en fotografía, pintura, cine, etc.
- Divide la imagen en zonas: 3 partes verticales y 3 horizontales.
- Permite mantener una imagen balanceada (es decir, evitar un punto cargado de información o cargar de información innecesaria el resto de la imagen)

Objetivo:

Colocar el **punto** de **interés** principal y más importante en una de las **intersecciones** de estas líneas, o a lo largo de ellas.



Esta técnica ayuda a crear una imagen más **dinámica** y **equilibrada**, y a **guiar** la **mirada** del **espectador** hacia el **punto focal**.

