

Fecha:10/06/25

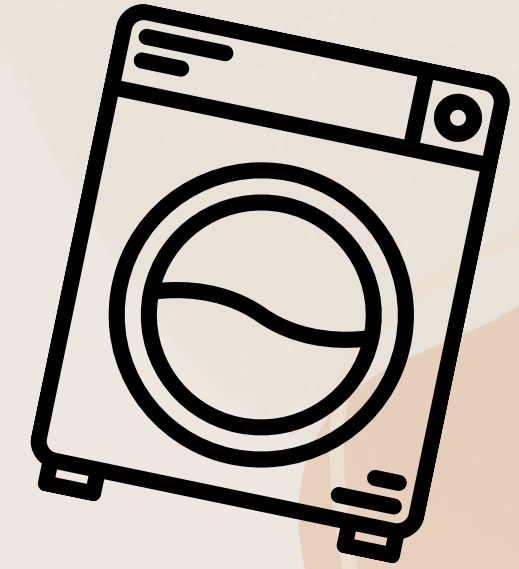
Trabajo de Tecnología

LAVARROPAS

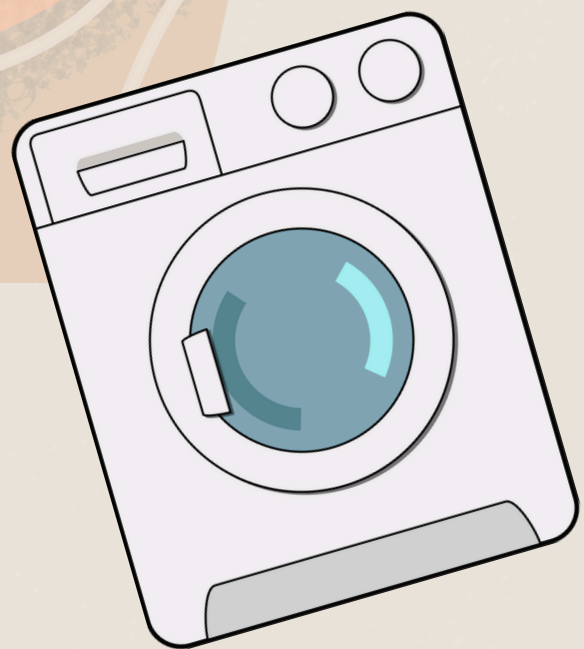
Emilia Cortez
Sol Echevarria
3°B

Realizado por:
Lola Sánchez

¿POR QUE EL LAVARROPAS ES UN SISTEMA?



- **Es un sistema porque tiene un conjunto de dos o más partes relacionadas entre sí que constituyen en forma organizada, al cumplimiento de una determinada funciónr**



¿CUALES SON LOS ELEMENTOS DE ENTRADA Y DE SALIDA?

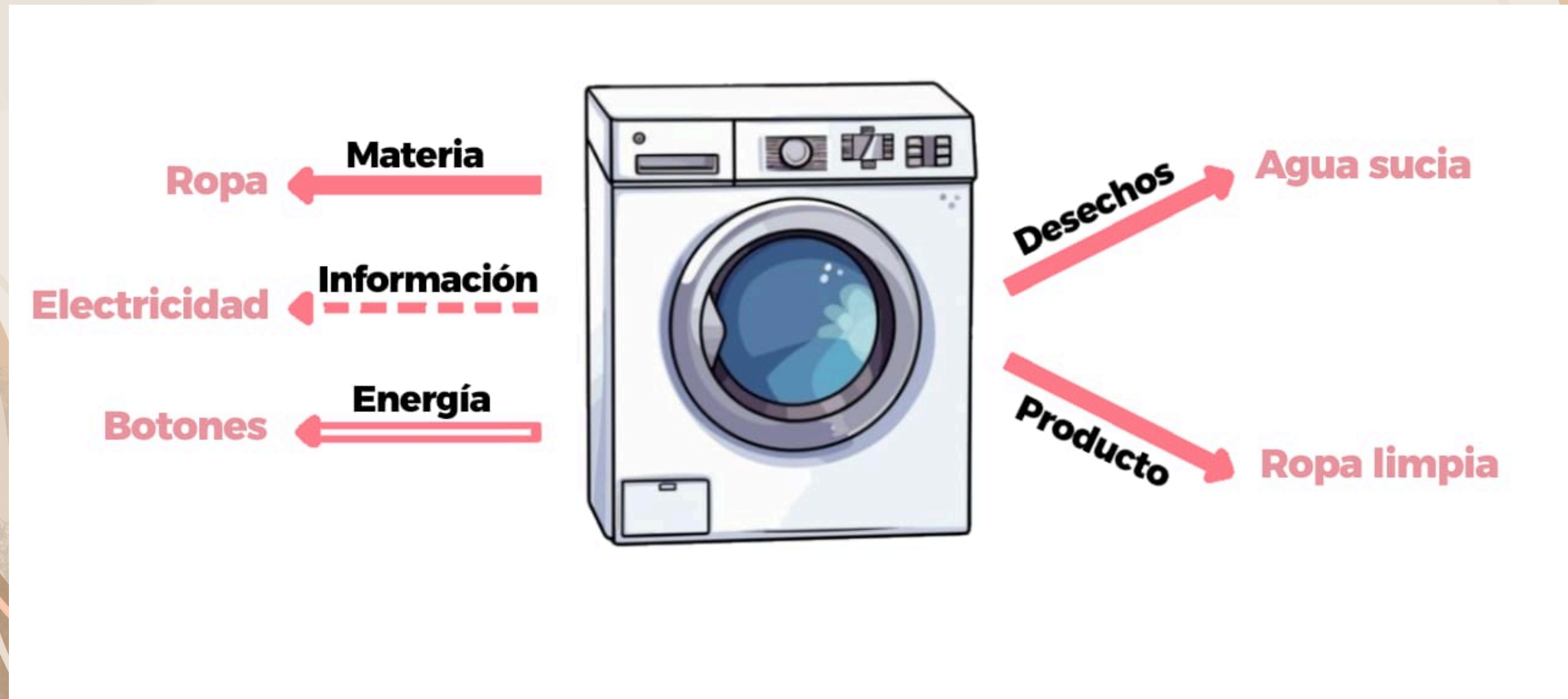
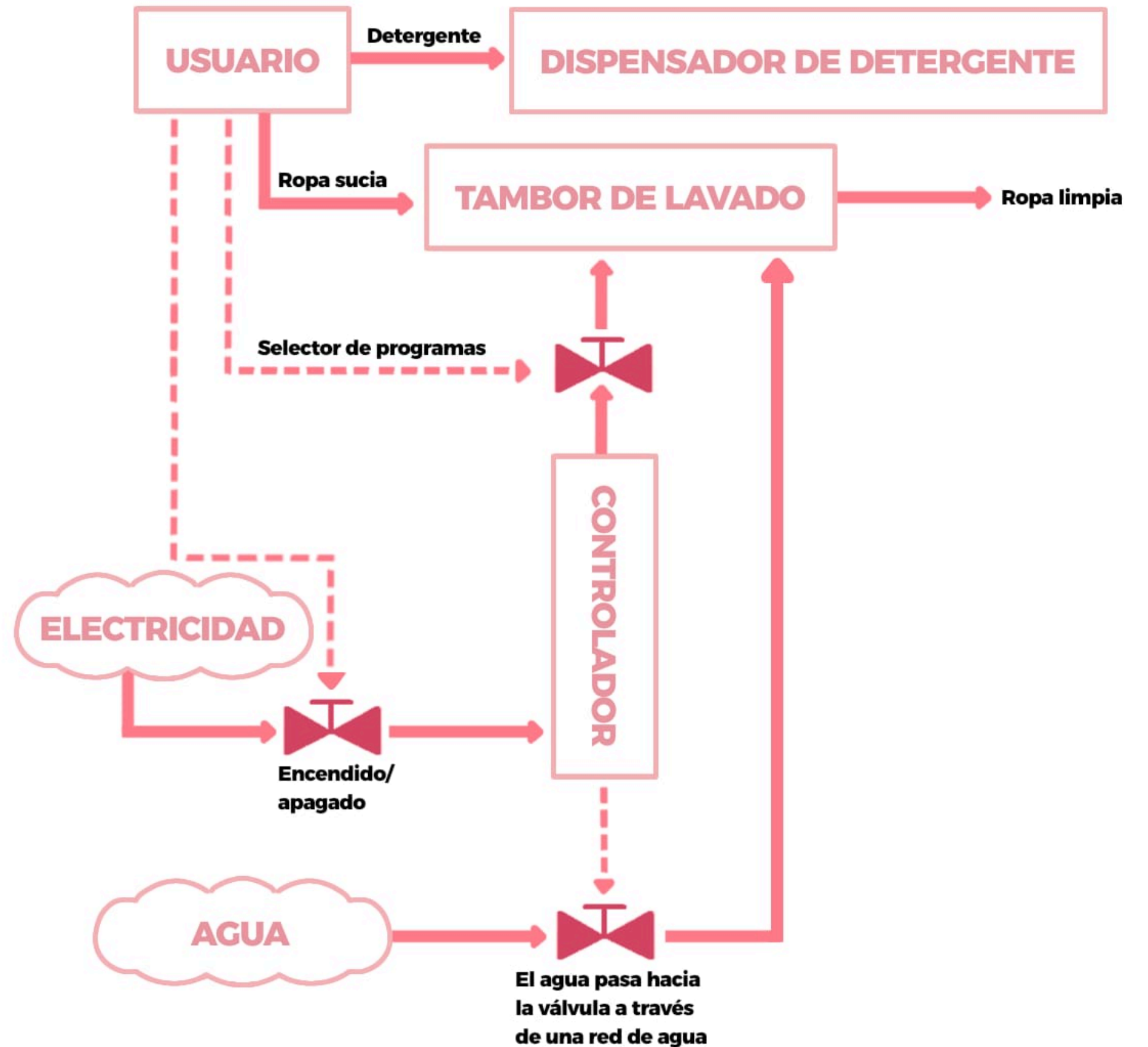
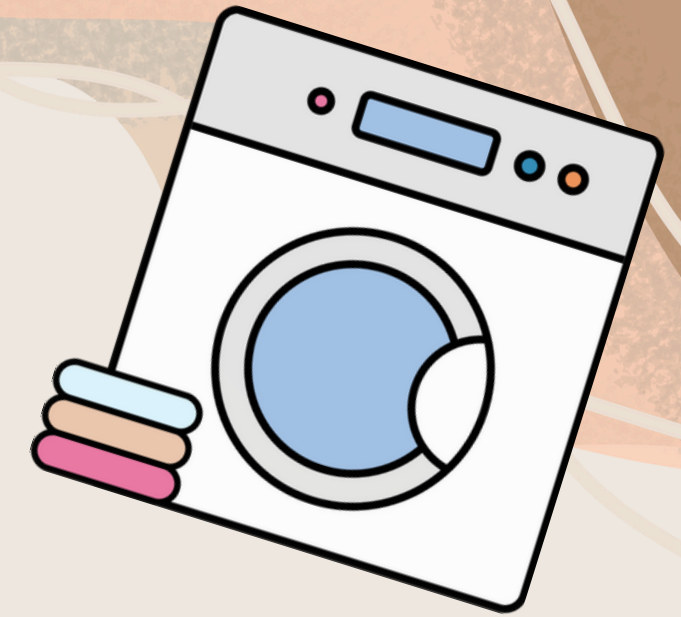


DIAGRAMA DE BLOQUES

A continuación podemos ver un diagrama de bloques, donde explica el funcionamiento de un lavarropas automático



SISTEMA DE CONTROL MANUAL Y AUTOMATICO:

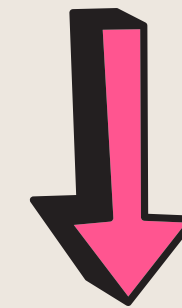


manual



selector de programas

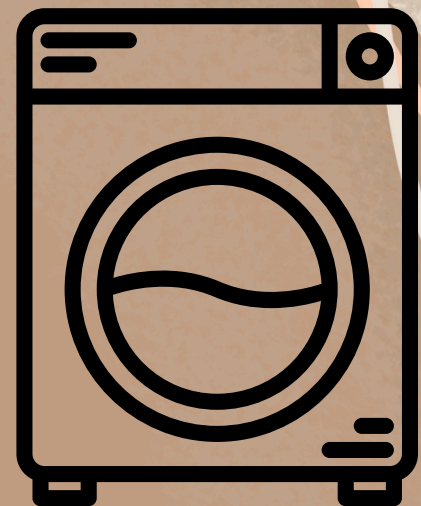
automatico



el conducto del agua

**¿El sistema automático es de bucle
abierto o cerrado?**

**es de bucle cerrado porque tiene retroalimentación,
usa sensores para medir lo que pasa y ajustar su
funcionamiento automáticamente**



¡Fin de la presentación!

**¡Muchas gracias por su
atención!**

