

# **Trabajo Integrador De Geografía**

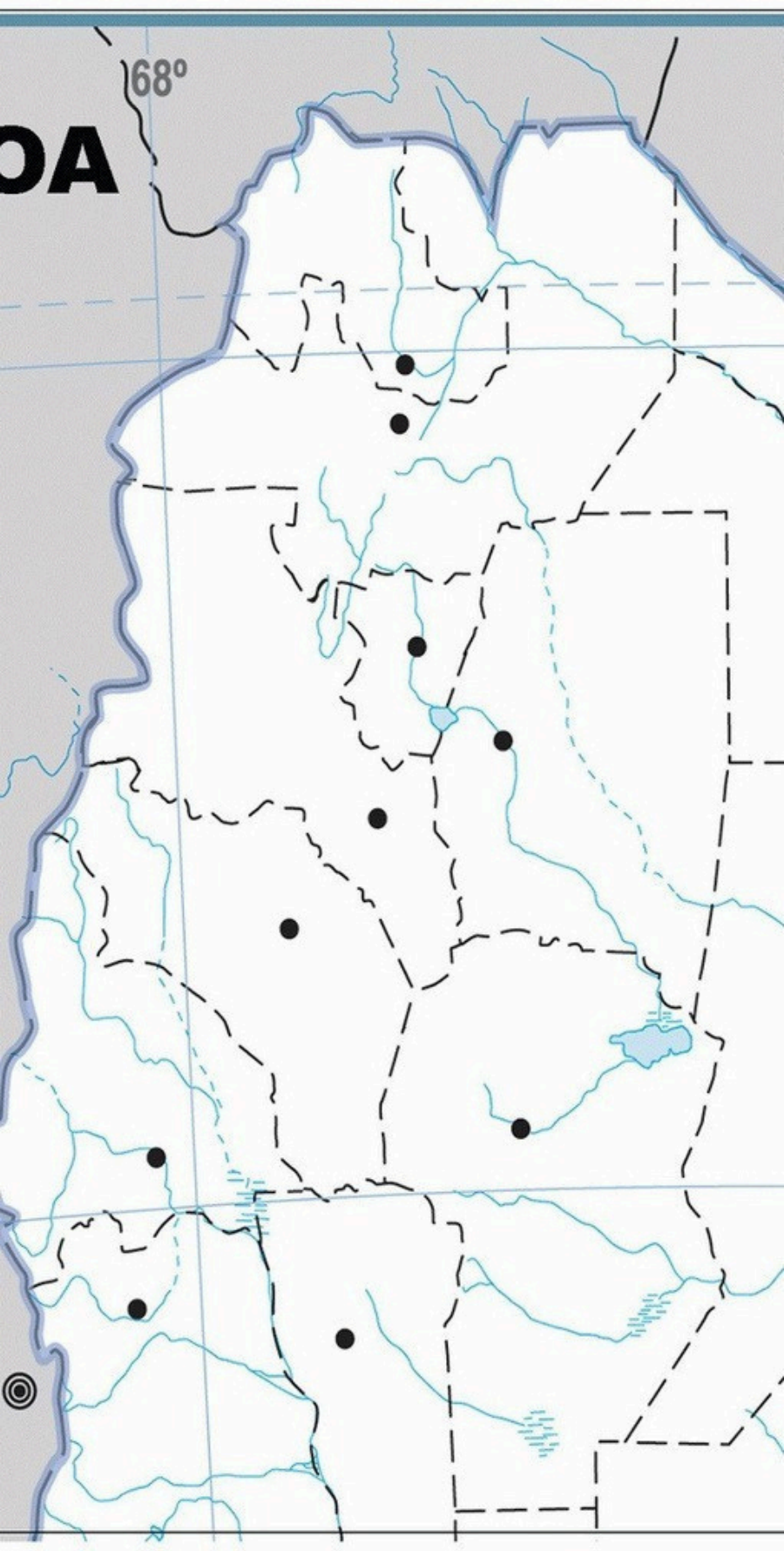
**Tema : Región de NOA**

**Integrantes : Gonzalo Lela, Pilar Cortez, Laureana Romero, Thiago Müller, Thiago Rigazzio**



# NOA: Panorama Geográfico y Político

La región del Noroeste Argentino (NOA) es una vasta y diversa área que abarca seis provincias: Jujuy, Salta, Tucumán, Catamarca, Santiago del Estero y La Rioja. Esta presentación ofrecerá una visión integral de sus características geográficas, políticas y demográficas, destacando la riqueza cultural y natural que la convierte en una pieza fundamental del mosaico argentino.



# Provincias de la Región NOA: Un Vistazo General



## Jujuy

Conocida por la Quebrada de Humahuaca y sus paisajes andinos. Su capital es San Salvador de Jujuy.



## Salta

La "Linda", famosa por su arquitectura colonial y sus valles. Su capital es Salta.



## Tucumán

El "Jardín de la República", cuna de la independencia y productora de caña de azúcar. Su capital es San Miguel de Tucumán.



## Catamarca

paisajes rústicos, fértiles y volcanes. Su capital es San Fernando del Valle de Catamarca.

# División Política Detallada: Departamentos y Municipios

## Estructura Administrativa

Cada provincia del NOA se subdivide en departamentos, que a su vez contienen municipios y comunas. Esta organización facilita la administración local y la prestación de servicios a sus habitantes.

## Autonomía Municipal

Los municipios gozan de autonomía para gestionar sus asuntos internos, incluyendo la recaudación de impuestos, la planificación urbana y la provisión de servicios básicos como la recolección de residuos y el alumbrado público.

## Particularidades Regionales

La cantidad y tamaño de los departamentos y municipios varían considerablemente entre provincias, reflejando diferencias demográficas y geográficas. Por ejemplo, Salta posee una gran extensión territorial con numerosos municipios distribuidos en diversas eco-regiones.



# Regiones Geográficas Dentro del NOA: Diversidad de Paisajes

## **Puna**

Altiplano desértico y frío, con salares y volcanes, predominante en Jujuy, Salta y Catamarca.

## **Quebradas y Valles**

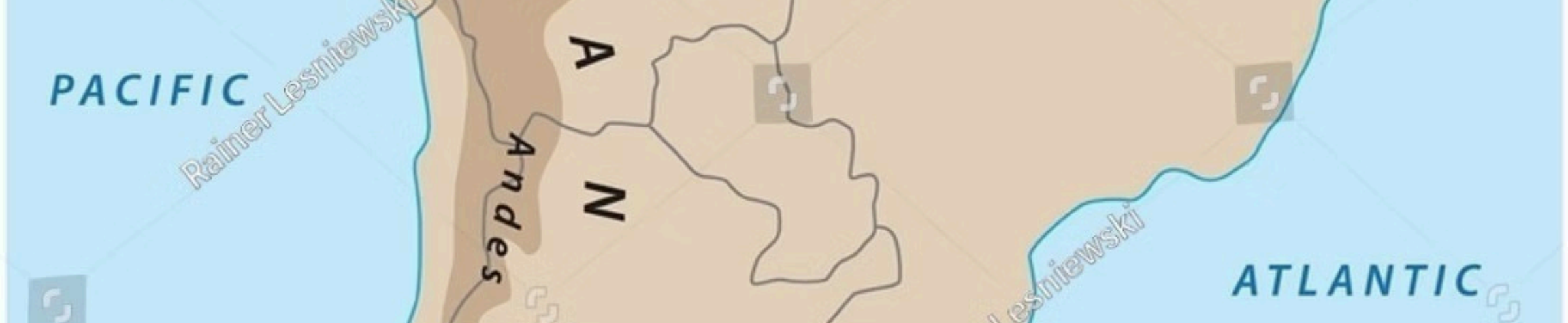
Regiones de transición con climas más templados y valles fértiles, como la Quebrada de Humahuaca y los Valles Calchaquíes.

## **Sierras Subandinas y Yungas**

Selvas de montaña húmedas y con gran biodiversidad, presentes en Salta, Jujuy y Tucumán.

## **Chaco Semiárido**

Llanura seca con bosques de algarrobo y quebracho, característica de Santiago del Estero y parte de Salta y La Rioja.



# Relieves Predominantes: Cordillera, Valles y Puna

## **Cordillera de los Andes**

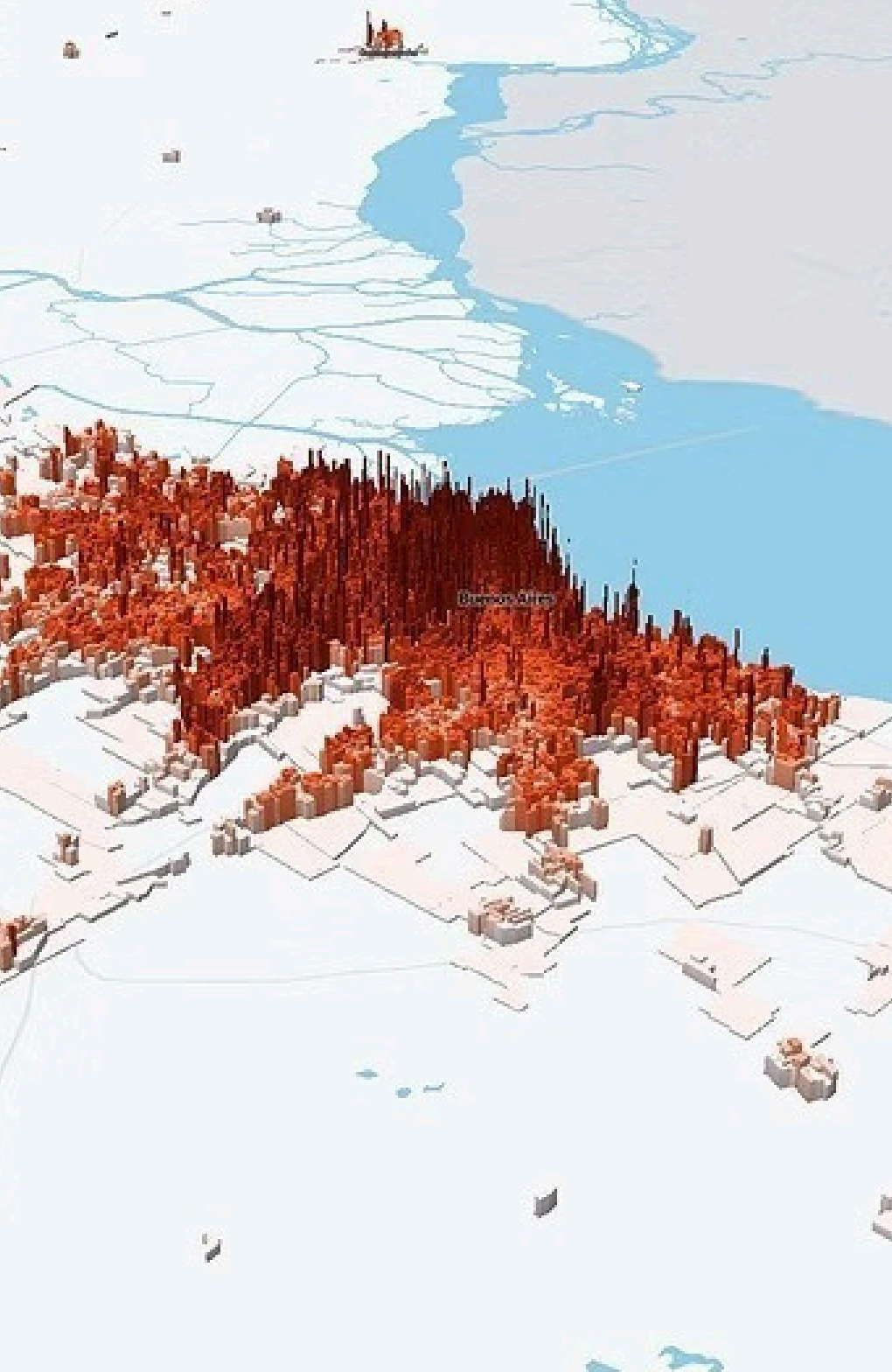
Domina el oeste de la región, con picos elevados, pasos montañosos y una topografía escarpada que define gran parte del paisaje.

## **Meseta de la Puna**

Una alta meseta andina que a presenta un relieve plano ondulado, con salares, lagunas de altura y volcanes extintos. Es un ecosistema único por su altura y aridez.

## **Valles y Quebradas**

Formaciones geológicas que cortan la cordillera, creando microclimas favorables para la agricultura y el asentamiento humano. Son vitales para la comunicación y el desarrollo regional.



# Superficie Total y Densidad Poblacional por Provincia

Jujuy	53219	15.7
Salta	155488	9.6
Tucumán	22524	79.3
Catamarca	102602	4.3
Santiago del Estero	136351	7.2
La Rioja	89680	4.5

Tucumán, a pesar de ser la provincia más pequeña en superficie, es la más densamente poblada del NOA, lo que refleja su desarrollo urbano y económico. Salta, la provincia más grande, tiene una densidad menor debido a su vasta extensión de paisajes diversos y menos poblados.

# Población: Distribución, Crecimiento y Características Demográficas



## Crecimiento Demográfico

La población del NOA ha experimentado un crecimiento sostenido, impulsado por tasas de natalidad y flujos migratorios internos. Las ciudades capitales concentran la mayor parte de la población.



## Urbanización

Existe una marcada tendencia a la urbanización, con un aumento significativo de habitantes en ciudades como San Miguel de Tucumán, Salta y San Salvador de Jujuy, generando desafíos en infraestructura y servicios.



## Diversidad Cultural

La región es un crisol de culturas, con una fuerte presencia de pueblos originarios y tradiciones andinas, que enriquecen su identidad y patrimonio. Esta diversidad se manifiesta en festividades, gastronomía y artesanías.



## Estructura por Edades

El NOA presenta una población relativamente joven en comparación con otras regiones de Argentina, lo que implica un bono demográfico con oportunidades y desafíos en educación y empleo.

# Formas de Gobierno Provincial: Poderes Ejecutivo, Legislativo y Judicial

## Poder Ejecutivo

Encabezado por el Gobernador, quien es el máximo responsable de la administración provincial y la implementación de políticas públicas.



## Poder Judicial

Compuesto por la Corte de Justicia Provincial y tribunales inferiores, encargado de administrar justicia y garantizar el cumplimiento de las leyes.

## Poder Legislativo

Generalmente bicameral (Diputados y Senadores), aunque algunas provincias tienen una sola cámara. Se encarga de elaborar y aprobar leyes, así como de controlar al ejecutivo.

Cada provincia del NOA posee su propia constitución y autonomía, pero todas se enmarcan dentro del sistema republicano, representativo y federal de la República Argentina. La independencia de estos poderes es fundamental para el equilibrio institucional y la democracia.

# Desafíos y Oportunidades en el NOA Argentino



## Desarrollo Equitativo

Reducir las brechas socioeconómicas y geográficas dentro de la región y con el resto del país.



## Gestión Ambiental

Aprovechar los recursos naturales de manera sostenible, frente a desafíos como la desertificación y la escasez hídrica.



## Diversificación Productiva

Impulsar industrias con valor agregado más allá de las tradicionales, como el litio y el turismo cultural.



## Integración Regional

Potenciar el rol del NOA como corredor bioceánico y fortalecer los lazos con países vecinos.

El NOA enfrenta retos significativos en infraestructura, educación y empleo, pero también cuenta con grandes oportunidades gracias a su riqueza natural, cultural y su potencial en energías renovables y turismo. La articulación de políticas públicas y la inversión privada son clave para su crecimiento.

# Conclusiones: Importancia Estratégica de la Región

El Noroeste Argentino, con su rica diversidad geográfica, cultural y su creciente importancia económica, se posiciona como una región clave para el futuro del país. Su potencial en turismo, energías renovables, minería y agricultura, sumado a su patrimonio cultural, la convierten en un polo de desarrollo con proyecciones prometedoras.

Comprender sus particularidades geográficas, su estructura política y las dinámicas demográficas es fundamental para diseñar políticas que promuevan un desarrollo sostenible e inclusivo, aprovechando sus fortalezas y abordando sus desafíos. El NOA no es solo una colección de provincias; es un territorio vivo, dinámico y con una identidad profunda que contribuye significativamente a la grandeza de Argentina.

