



# ANÁLISIS DE PRODUCTO

Ernestina Godoy

Emilia Plaza

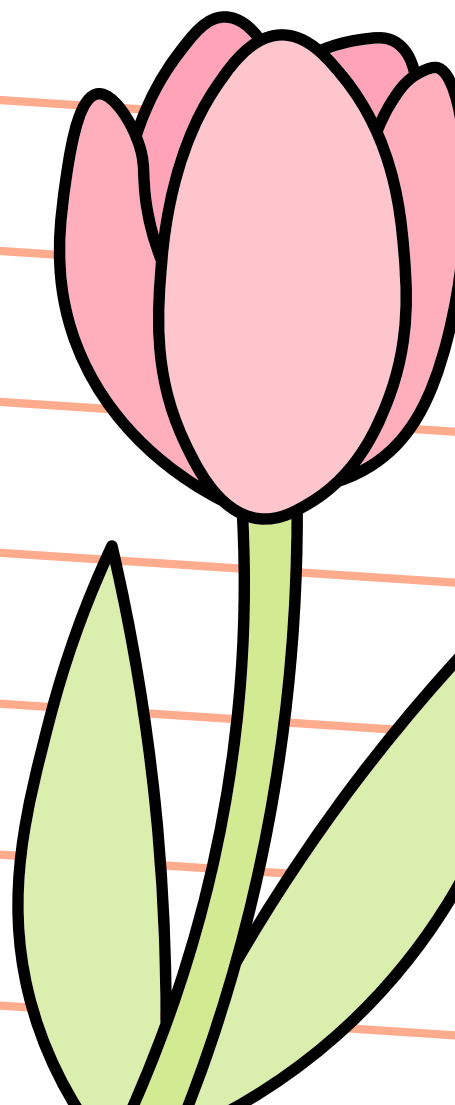


# HISTORIA DE CREACION

- Las cartucheras, tal como las conocemos hoy, evolucionaron a partir de necesidades prácticas de transporte de objetos, especialmente en contextos militares y escolares. Originalmente, las cartucheras eran bolsas o fajas para llevar cartuchos de armas de fuego. Con el tiempo, esta idea se adaptó para guardar lápices y ✨ otros útiles escolares, dando lugar a los estuches o cartucheras que se utilizan actualmente.

# ANÁLISIS FUNCIONAL

- Las cartucheras escolares, también conocidas como estuches o neceseres, son recipientes diseñados para guardar y organizar útiles escolares como lápices, bolígrafos, gomas de borrar, sacapuntas, etc. Su función principal es proteger estos objetos de daños y mantenerlos ordenados para facilitar su acceso durante las clases.



# ANÁLISIS MORFOLOGICO

Forma y Dimensiones: La cartuchera puede ser rectangular, cilíndrica o de otras formas, con

Dimensiones variables según su propósito

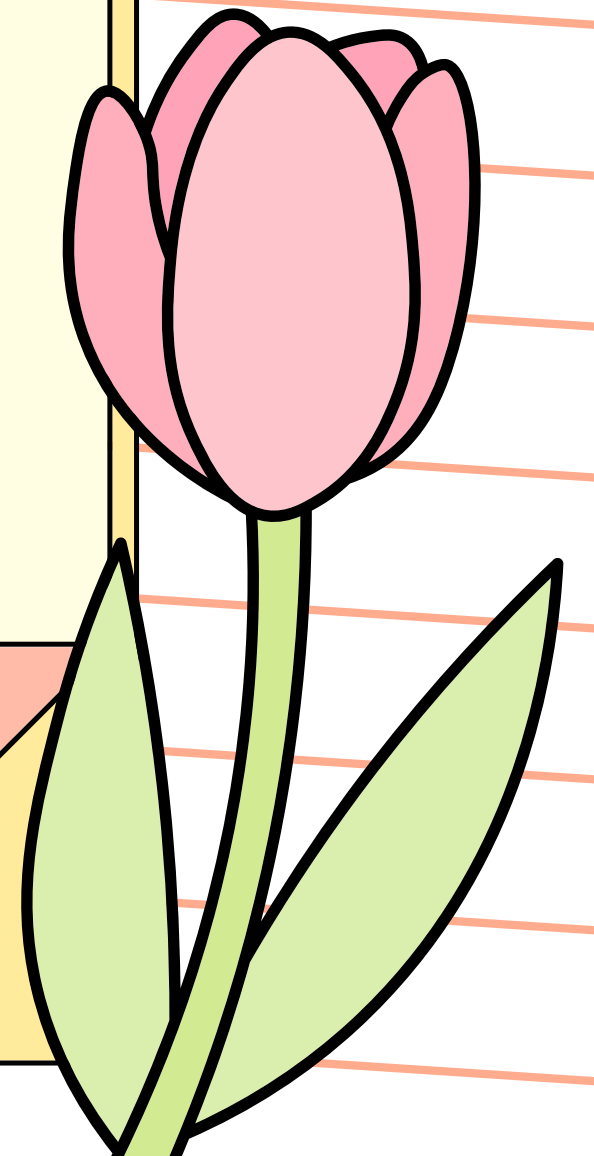
Materiales: Tipicamente se utiliza tela, plástico, y a veces metal

Componentes: Cierre, compartimentos, y la estructura general

# ANÁLISIS ECONÓMICO

Costo de materiales: Se evalúan los costos de los diferentes materiales utilizados

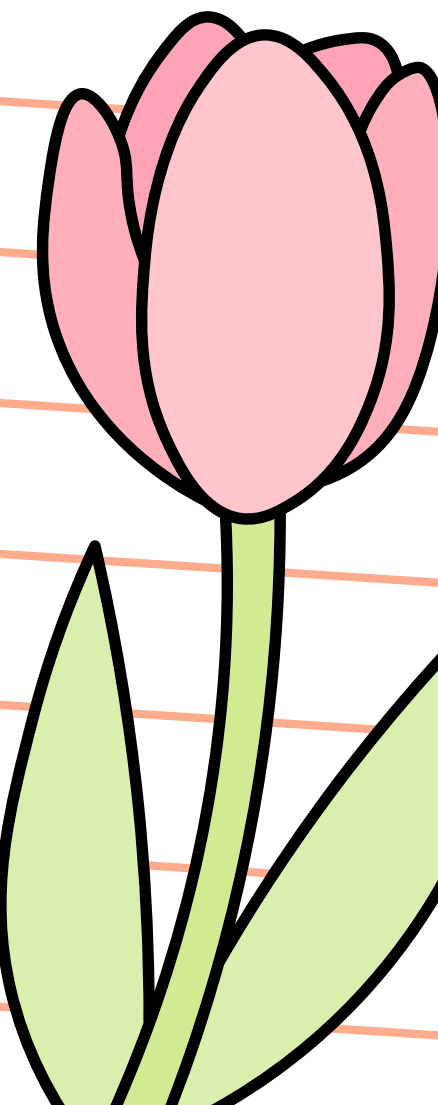
Precio de venta: Se considera el precio de mercado de las cartucheras y factores que incluyen en su valor



# ANÁLISIS ESTRUCTURAL

Unión de materiales: Se analizan las costuras, la forma en que se ensamblan las diferentes partes (tela, forro, cierre)

Resistencia: Se evalúa la durabilidad de la cartuchera, considerando el uso y desgaste esperados



# ANÁLISIS ESTRUCTURAL FUNCIONAL

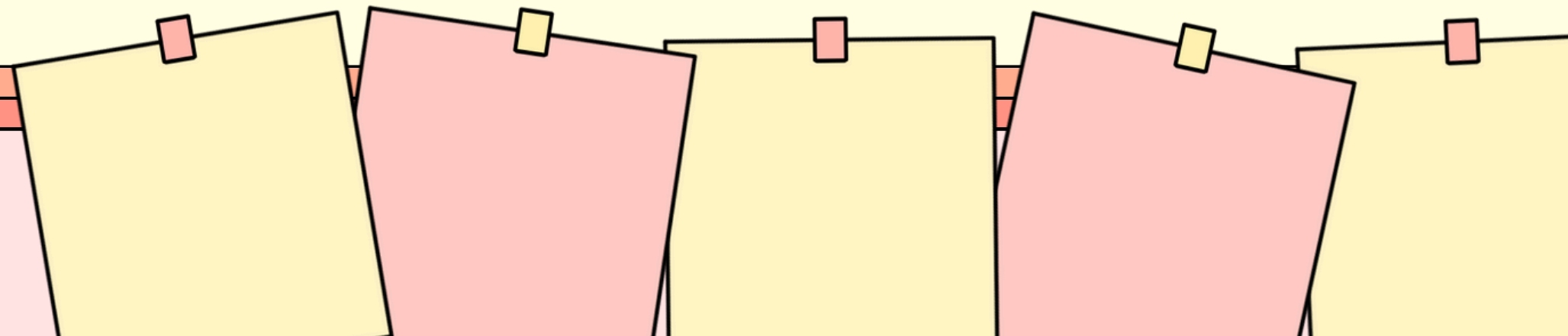
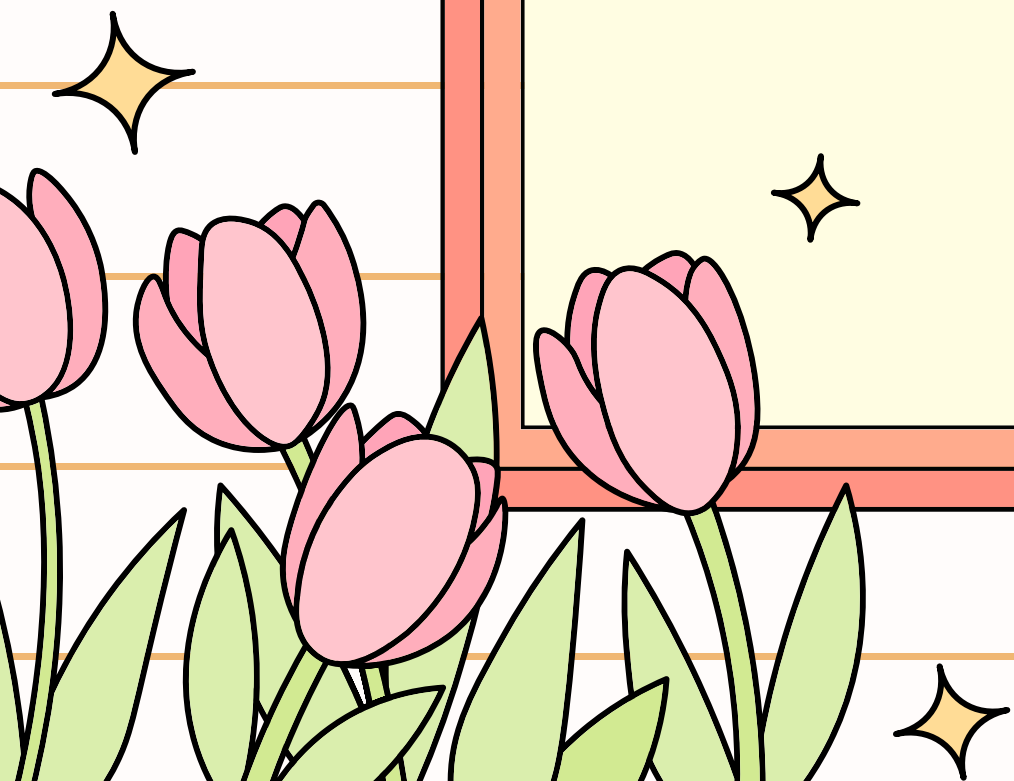
Los cierres/abrojos sirven para cerrar y asegurarse de que nada que este dentro salga.

Los separadores son para separar los útiles dentro de la cartuchera

Los bolsillos son para almacenar los útiles escolares dentro de la cartuchera

# ANALISIS RELACIONAL

A la cartuchera la podemos utilizar en el trabajo, la escuela y en tu casa



# ANÁLISIS TECNOLÓGICO

- Corte: De la tela y otros materiales según el diseño.
- Costura o pegado: Para unir las diferentes partes.
- Ensamblaje del cierre: Instalación de cremalleras, velcros u otros mecanismos de cierre.
- Acabados: Posibles bordados, aplicaciones o detalles decorativos.

# ANÁLISIS COMPARATIVO

En una cartuchera podemos guardar útiles escolares.  
En un neceser o una mochila cumplen la misma función



MUCHAS  
GRACIAS

The image features a central white rectangular area with a black border, resembling a social media post. A large, light pink arrow points from the top left towards the text. The text 'MUCHAS GRACIAS' is written in a bold, orange, sans-serif font. Below the text, there are three icons: a red heart, a light blue speech bubble, and a black download icon. The background is light pink with faint horizontal lines. On the left and right sides, there are illustrations of pink tulips with green stems and leaves. In the top left corner, there are several overlapping notepad-like shapes in yellow and white with orange lines. The overall style is clean, modern, and colorful.

