

-Colegio San Bernardo

- BIOLOGIA 3° - CICLO BASICO - GUÍA PRÁCTICA -

- APELLIDOS Y NOMBRES _____ (4 integrantes)

FECHA DE PRESENTACION: /08/2025

-**CRITERIOS A EVALUAR:** CAPACIDAD PARA TRABAJAR COOPERATIVAMENTE, PUNTUALIDAD EN LA PRESENTACIÓN DEL TRABAJO, CALIGRAFIA Y ORTOGRAFÍA EN LA REDACCIÓN. **NO ESCRIBIR CON LAPIZ, INTERPRETACION CORRECTA Y COMPLETA DE LA CONSIGNA.**

TEMA :SISTEMA OSEO

UTILIZANDO EL CUADERNILLO RESPONDE LAS SIGUIENTES PREGUNTAS

ACTIVIDADES

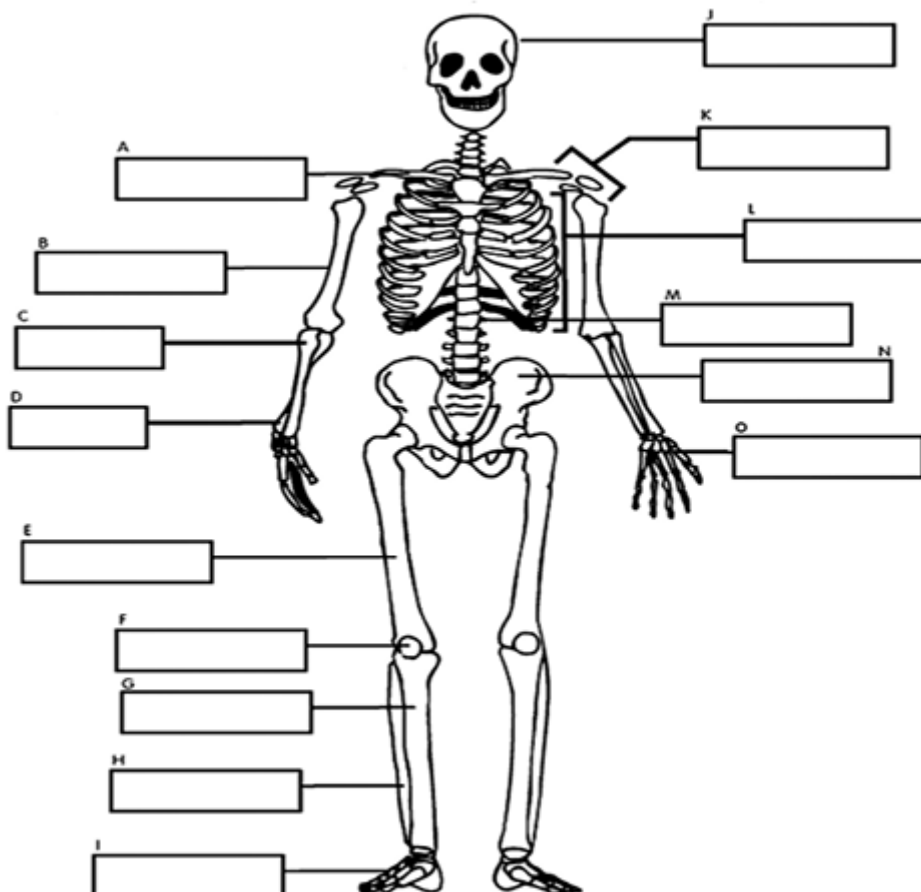
1) ¿Por qué se llama sistema Óseo-Artro – Muscular?

-Óseo hace referencia a

-Artro hace referencia a

-Muscular hace referencia a.....

2) Observa la siguiente imagen y luego realiza las siguientes actividades.



a) ¿Cuántas divisiones presenta el esqueleto? Nómbralas.

b) Colorea con un color el esqueleto axial y con otro el esqueleto apendicular.

c) Señala en la siguiente imagen, los siguientes huesos: Húmero, cúbito, radio, tibia, peroné, fémur, falanges, rótula, cráneo, costillas, esternón, clavícula.

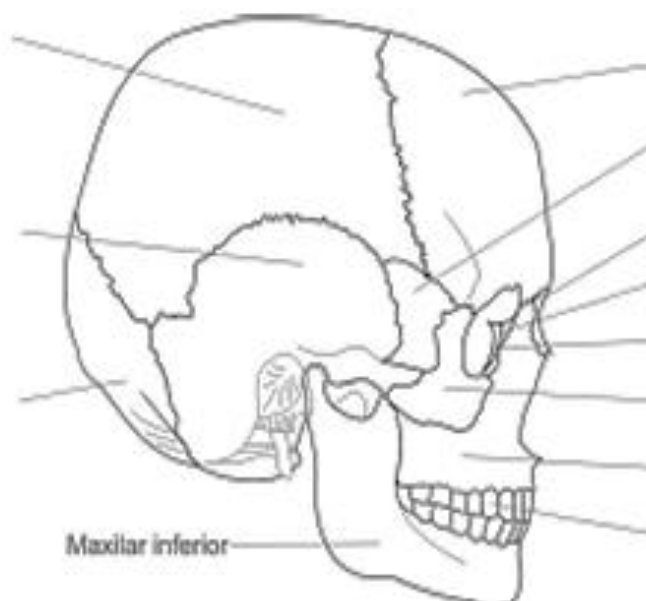
d) Ubica los huesos anteriores, en el siguiente cuadro; teniendo en cuenta si pertenecen al esqueleto axial o apendicular.

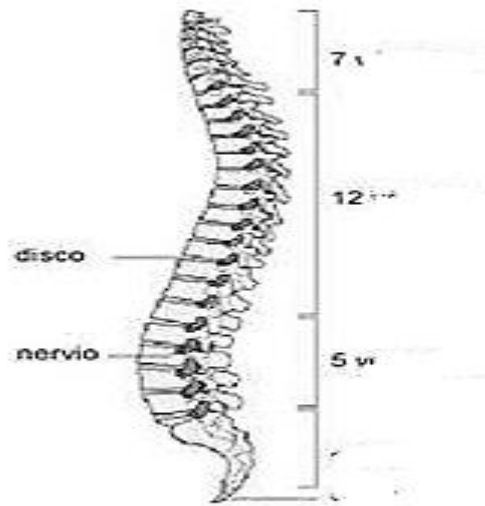
Esqueleto Axial	Esqueleto Apendicular

3) Según la forma d los huesos se clasifican en diferentes tipos. Completa el cuadro.

Tipo de hueso	Características	Función	Ejemplo
LARGO			
CORTO			
PLANO			

4) Completa las imágenes con los nombres de cada hueso de nuestro cuerpo.





5) ¿Cómo están formados los huesos? ¿Qué les da la rigidez característica? EXPLIQUE.

6) ¿Cuáles son las características que se tienen en cuenta para clasificar los huesos?

7) Busque en que se diferencian los huesos largos, cortos, planos, irregulares y sesamoideos. Complete el siguiente cuadro comparativo.

Tipos de huesos	Características	Ejemplos
Planos		
Cortos		
Largos		
Irregulares		
Sesamoideos		

8) Explique brevemente como se da el crecimiento de los huesos.

9) Busque en internet o en algún libro sobre enfermedades de la columna vertebral. Observe la imagen e indique a que enfermedad corresponde cada una. Explique brevemente en que consiste cada una.

