



COLEGIO SANTA ROSA DE LIMA

GUÍA N° 6

Espacio Curricular: Economía

4 Año A

Profesoras: María Gabriela Dorgan Velasco

Contenidos: La Oferta

Alumno/a:.....

Hola Chicos ¿Cómo están? Vamos a comenzar la clase viendo las siguientes imágenes y analizando los textos expuestos:

<https://www.mheducation.es/bcv/guide/capitulo/8448181042.pdf>

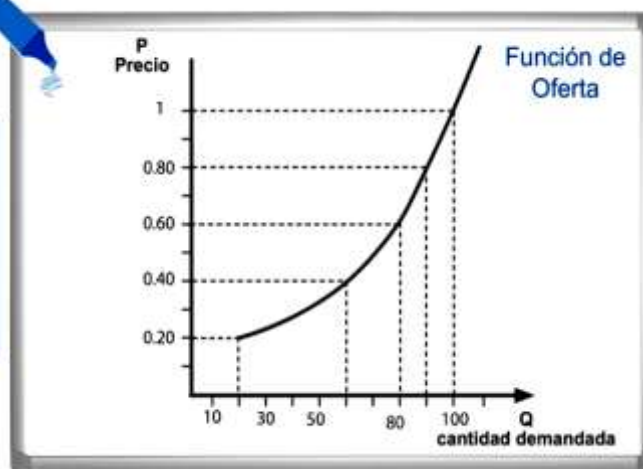
Oferta



Llamamos **oferta**, a la cantidad alternativa de bienes o servicios que a distintos precios, un vendedor o productor está dispuesto a ofrecer, mientras no se modifiquen las condiciones subjetivas y objetivas en que actúa.

Dentro de un mercado, se considera oferta, a la suma de las cantidades de un bien que a cada uno de los precios posibles estarían dispuestos a ofrecer los vendedores en un momento dado.

| P (precio) | Q (cantidad) |
|---------------|-----------------|
| 1,00 | 100 |
| 0,80 | 90 |
| 0,60 | 80 |
| 0,40 | 60 |
| 0,20 | 20 |





COLEGIO SANTA ROSA DE LIMA

Análisis de las Variables que afectan a la Curva de la Oferta

Además del precio de un bien, la cantidad ofrecida depende de otros factores, entre los cuales podemos mencionar:

VARIACIÓN EN LOS PRECIOS DE LOS FACTORES PRODUCTIVOS O INSUMOS

Una disminución en el precio de los factores productivos (bienes o servicios necesarios para fabricar otros bienes) provocará una disminución en el costo de los bienes que se elaboran. En consecuencia, los productores están en condiciones de ofrecer mayor cantidad de bienes a un mismo precio, desplazando la curva de oferta hacia la derecha.

En cambio, un aumento en los costos, a raíz de un aumento de los precios de los factores productivos, desplazará la curva de oferta hacia la izquierda, ya que los productores deberán aumentar el precio de los bienes para ofrecer la misma cantidad o bien ofrecer menor cantidad a igual precio.

CAMBIOS Y AVANCES TECNOLÓGICOS

La tecnología empleada para transformar los factores productivos es otro determinante más de la cantidad ofrecida. A medida que se producen innovaciones tecnológicas que reducen la cantidad de factores productivos para fabricar una determinada cantidad o se incrementan las unidades del bien que se fabrican con una dotación determinada de factores productivos (Incremento de la productividad), la empresa va a estar dispuesta a ofrecer una mayor cantidad de productos para cualquier precio determinado. La cantidad ofrecida de un bien está relacionada positivamente con el nivel tecnológico de la empresa.

EXPECTATIVAS DE VARIACIÓN DE LOS PRECIOS DE MERCADO

Las expectativas sobre el futuro pueden influir en la oferta de un bien o servicio. Por ejemplo, si se espera que el precio de los productos a comercializar suba en el futuro, la empresa almacenará una parte de su producción y hoy ofrecerá menos en el mercado.



COLEGIO SANTA ROSA DE LIMA

EXISTENCIA DE BIENES DE CAPITAL

Los bienes de capital son aquellos que la empresa utiliza para llevar adelante su actividad productiva y cumplir así con su objeto social. En contabilidad, los denominamos bienes de uso, por ejemplo las maquinarias, edificios, instalaciones, rodados, entre otros.

Un aumento en la existencia de bienes de capital producirá un aumento de la cantidad producida en igual tiempo de trabajo, por lo que los productores pueden ofrecer más y a igual precio y por consiguiente se desplaza la curva de oferta hacia la derecha. Por ejemplo la compra de nuevas maquinarias producirá una ampliación de las instalaciones de la planta fabril de una empresa, lo cual se traduce en una mayor producción a menores costos. Por tal motivo, la empresa está en condiciones de ofrecer mayor cantidad de bienes a igual precio (Y si esto va acompañado con adelantos tecnológicos, mayor será la reducción de costos).

El desplazamiento de la curva de oferta puede realizarse también hacia la izquierda, las razones que producen este tipo de desplazamiento son por ejemplo: deterioros en la infraestructura de la planta fabril de una empresa, o la imposibilidad económica y financiera de adquirir nuevos bienes de capital que se tornan imprescindibles.

DISPOSICIONES GUBERNAMENTALES

El precio de los bienes se ve afectado, entre otros motivos, por los impuestos que se aplican sobre los mismos. El incremento o la creación de un impuesto provocará un aumento en el costo del bien tratado, por lo que la curva de oferta se desplazará hacia la izquierda debido a que los productores deberán ofrecer menor cantidad de productos a igual precio o bien, igual cantidad de productos a mayor precio.

Del mismo modo, una medida que favorezca un sector, con la reducción o exención en un determinado impuesto, provocará una disminución en el costo de los bienes, desplazando la curva de la oferta hacia la derecha, ya que los productores podrán ofrecer mayor cantidad de bienes a igual precio o bien igual cantidad de bienes a menor precio.

No son los impuestos la única medida que afectará la curva de la oferta. Otros motivos pueden ser: la aplicación de franquicias, la imposición de precios mínimos o máximos, el establecimiento de peajes que afecten el traslado de los bienes y la aplicación de medidas para proteger el medio ambiente.

PRECIO DE OTROS BIENES

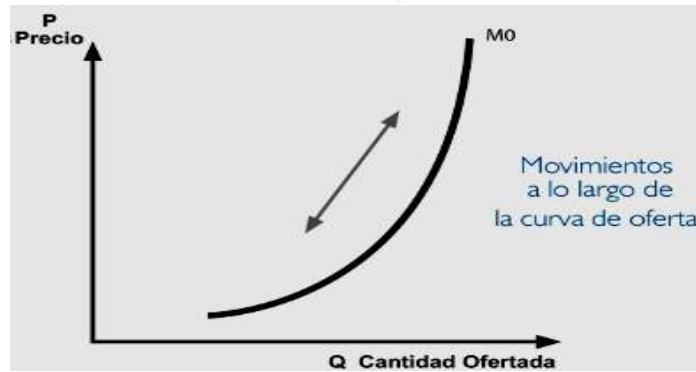
De acuerdo a la infraestructura montada por cada empresa, algunas pueden dedicarse a la fabricación de más de un bien en particular por lo que podrán optar por fabricar más o menos de uno u otro según les convenga, de acuerdo a las variaciones de precio de los mismos en el mercado. Por ejemplo: una empresa fabrica el bien A y el bien B. Si el precio del bien A baja, se dedicará a fabricar bienes B, desafectando factores productivos dedicados a la producción del bien A. De esta manera se desplazará la curva de oferta del bien A hacia la izquierda, y la del bien B hacia la derecha.



COLEGIO SANTA ROSA DE LIMA

Movimientos a lo largo de la Curva de la Oferta

Los movimientos a lo largo de la curva de la oferta, a diferencia de los desplazamientos, son variaciones en la cantidad ofrecida como respuesta a cambios en los precios, permaneciendo constantes todas las demás variables ya nombradas de acuerdo al supuesto de **Ceteris Paribus**.



| <p>AUMENTO DE LA CANTIDAD OFERTADA PARA CADA PRECIO DADO</p> | <p>DISMINUCIÓN DE LA CANTIDAD OFERTADA PARA CADA PRECIO DADO</p> |
|---|--|
| <p>Curva se desplaza hacia la DERECHA</p> | <p>Curva se desplaza hacia la IZQUIERDA</p> |
| <p>MOTIVOS</p> | |
| <p>Aumento en la existencia de bienes de capital.</p> | <p>Deterioro de los bienes de capital o de la infraestructura de la planta fabril.</p> |
| <p>Incorporación de nuevas tecnologías.</p> | <p>Carencia de tecnología de avanzada.</p> |
| <p>Disminución del precio de los factores productivos o insumos necesarios.</p> | <p>Aumento del precio de los factores productivos o insumos necesarios.</p> |
| <p>Reducción o exención de impuestos que afecte a los bienes.</p> | <p>Incremento o creación de impuestos que afecte a los bienes.</p> |
| <p>Disminución de precios de bienes sustitutos.</p> | <p>Aumento de precios de bienes sustitutos.</p> |
| <p>Desplazamiento de la curva de oferta hacia la DERECHA</p> | <p>Desplazamiento de la curva de oferta hacia la IZQUIERDA</p> |
| | |



COLEGIO SANTA ROSA DE LIMA

ACTIVIDADES

- 1) ¿Qué es la Oferta?
- 2) Definir: a) Ley de la oferta b) tabla de oferta individual c) la tabla de oferta de mercado d) Curva de oferta
- 3) ¿Qué es la función de la Oferta?
- 4) ¿Cuáles son las variables que afectan a la curva de la Oferta? Nombrarlas y Explicarlas
- 5) Graficar la curva de oferta según la siguiente tabla:

| Precio | Cantidad |
|--------|----------|
| 2 | 30 |
| 3 | 40 |
| 5 | 70 |
| 7 | 120 |
| 10 | 150 |

- 6) a) Calcular la oferta de mercado b) Graficar las ofertas individuales y de mercado.

| Precio de un disco compacto | Cantidad de discos compactos ofrecida por Disco Joven | Cantidad de discos compactos ofrecida por Disco Fun | Oferta del Mercado |
|-----------------------------|---|---|--------------------|
| 1,00 | 0 | 1 | |
| 1,50 | 2 | 2 | |
| 2,00 | 4 | 3 | |
| 2,50 | 6 | 4 | |
| 3,00 | 8 | 5 | |

- 7) ¿Cuál es la diferencia entre el desplazamiento de la curva de oferta y el movimiento lo largo de la curva de la oferta?
- 8) Contestar V o F. Justificar la respuesta falsa:

- La ley de la oferta establece que la cantidad de un bien que se ofrece en el mercado tiende a variar en forma indirecta al precio mientras no se modifiquen las condiciones objetivas y subjetiva en las que actúa el oferente.....
- La curva de oferta se desplaza a la derecha por una disminución de precios de bienes sustitutos.....
- La curva de oferta se traslada a la izquierda por carencia de tecnología de avanzada.....



COLEGIO SANTA ROSA DE LIMA

- Un aumento en el precio de los factores productivos traslada a la derecha la oferta.....
 - Los movimientos a lo largo de la curva de oferta, son variaciones en la cantidad ofrecida como respuesta a cambios en los precios.....
 - La curva de oferta se desplaza a la izquierda por una disminución de precios de bienes sustitutos.....
 - La curva de oferta se desplaza a la izquierda por una disminución de precios de bienes sustitutos.....
- 9) Una empresa fabrica pañales descartables para niños y adultos. Debido a una baja en el precio de los pañales para niños por la competencia de productos importados, decide dedicarse exclusivamente a la fabricación de pañales para adultos.
- a) ¿Dentro de qué variable se debe incluir este caso?
 - b) Graficar el desplazamiento de la curva de oferta de los pañales para adultos.
- 10) Una empresa produce un bien que se ve afectado por una disminución o quita del impuesto al valor agregado.
- a) ¿Dentro de qué variable se debe incluir este caso?
 - b) Graficar hacia dónde se desplazaría la curva de oferta del bien analizado.
- 11) Una empresa produce bienes utilizando materia prima importada. A partir de la devaluación de la moneda nacional, esta empresa verá afectados sus costos.
- a) ¿Dentro de qué variable se debe incluir este caso?
 - b) Graficar hacia dónde se desplazaría la curva de oferta de los bienes analizados.
- 12) Una empresa adquiere una maquinaria de alta tecnología para el diseño de telas para la próxima temporada primavera-verano, esto afectará sus costos mejorando su situación en el mercado.
- a) ¿Dentro de qué variable se debe incluir este caso?
 - b) Graficar hacia dónde se desplazaría la curva de oferta del bien analizado.

Conclusión: Al finalizar deberás conocer el concepto de oferta sus variables y su aplicación a casos concretos de economía.

Bibliografía:

-Libro: ANGRISANI, Medica y Rubbo (2.019) "Sistema de Información Contable I" A&L Editores.



COLEGIO SANTA ROSA DE LIMA

-Página web: <https://www.mheducation.es/bcv/guide/capitulo/8448181042.pdf>

Proceso de Metacognición:

- 1) ¿Qué le pareció más interesante?
- 2) ¿Qué logros has alcanzado?
- 3) ¿Qué dificultades tuvo para aprender?

